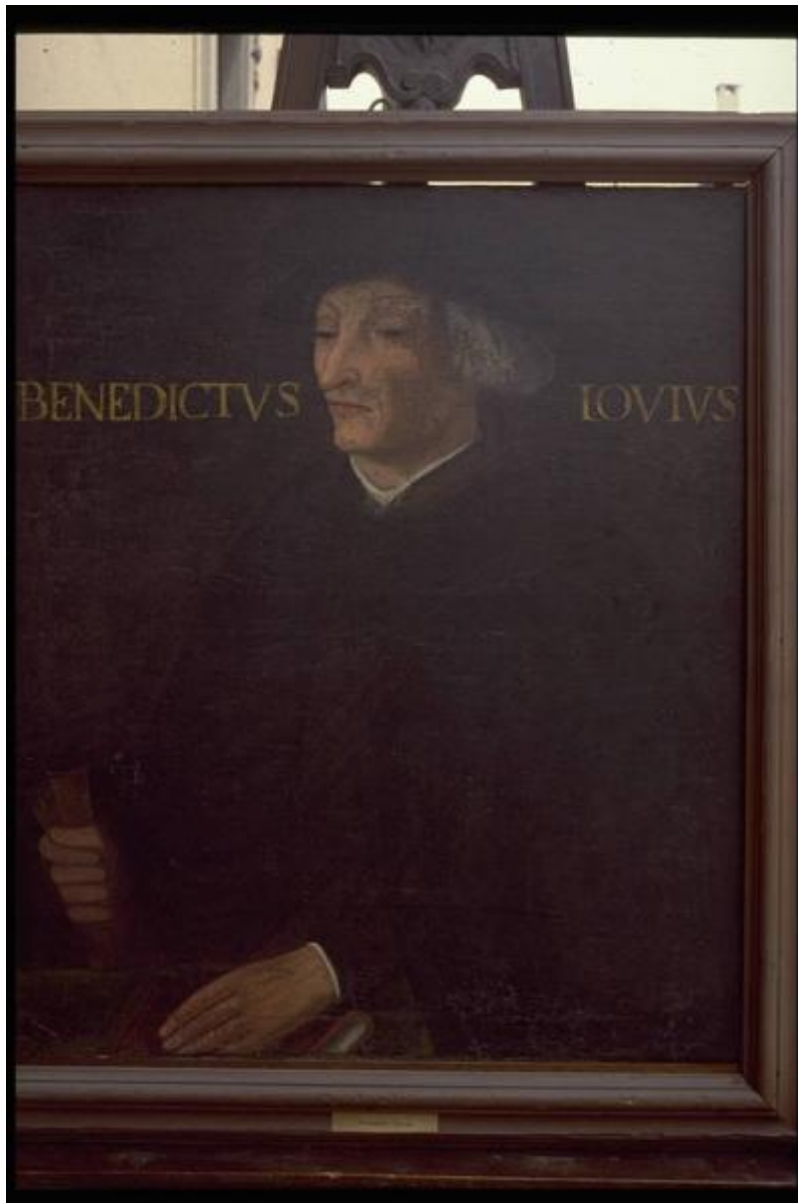


Ritratto di Benedetto Giovio

ambito lombardo



Link risorsa: <https://www.lombardiabeniculturali.it/opere-arte/schede/1m050-00017/>

Scheda SIRBeC: <https://www.lombardiabeniculturali.it/opere-arte/schede-complete/1m050-00017/>

CODICI

Unità operativa: 1m050

Numero scheda: 17

Codice scheda: 1m050-00017

Tipo scheda: OA

Livello ricerca: C

CODICE UNIVOCO

Codice regione: 03

Numero catalogo generale: 00177905

Ente schedatore: R03/ Musei Civici di Como

Ente competente: S27

RELAZIONI

RELAZIONI CON ALTRI BENI [1 / 2]

Tipo relazione: correlazione

Tipo scheda: OA

Codice IDK della scheda correlata: 1m050-00001

RELAZIONI CON ALTRI BENI [2 / 2]

Tipo relazione: è compreso

Tipo scheda: COL

Codice IDK della scheda correlata: COL-LMD20-0000009

OGGETTO

Categoria dell'oggetto: pittura

OGGETTO

Definizione: dipinto

Identificazione: serie

QUANTITA'

Numero: 46

Disponibilità del bene: reale

SOGGETTO

Categoria generale: ritratto

Identificazione: Ritratto di Benedetto Giovio

LOCALIZZAZIONE GEOGRAFICO-AMMINISTRATIVA

INDICAZIONE DEL CONTENITORE FISICO

Codice del contenitore fisico: 5481

Categoria del contenitore fisico: architettura

LOCALIZZAZIONE GEOGRAFICO-AMMINISTRATIVA ATTUALE

Stato: Italia

Regione: Lombardia

Provincia: CO

Nome provincia: Como

Codice ISTAT comune: 013075

Comune: Como

COLLOCAZIONE SPECIFICA

Tipologia: palazzo

Qualificazione: gentilizio

Denominazione: Palazzo Olginati

Indirizzo: Piazza Medaglie d'Oro, 6

Denominazione struttura conservativa - livello 1: Musei Civici di Como

Collocazione originaria: SI

Altra denominazione: Museo Civico Storico "G. Garibaldi"

ALTRE LOCALIZZAZIONI GEOGRAFICO-AMMINISTRATIVE

Tipo di localizzazione: luogo di provenienza/collocazione precedente

LOCALIZZAZIONE GEOGRAFICO-AMMINISTRATIVA [1 / 2]

Provincia: CO

Comune: Como

COLLOCAZIONE SPECIFICA [1 / 2]

Tipologia: villa

Qualificazione: privata

Denominazione: Il Museo

Denominazione struttura conservativa - livello 1: I ritratti di uomini illustri

DATA [1 / 2]

Data ingresso: 1543/ca.

Data uscita: sec. XVI/fine

Tipo di localizzazione: luogo di collocazione successiva

LOCALIZZAZIONE GEOGRAFICO-AMMINISTRATIVA [2 / 2]

Provincia: CO

Comune: Como

COLLOCAZIONE SPECIFICA [2 / 2]

Tipologia: palazzo

Qualificazione: privato

Denominazione struttura conservativa - livello 1: Collezione Rovelli

DATA [2 / 2]

Data ingresso: sec. XIX metà/ca.

Data uscita: 1966

DATI PATRIMONIALI E COLLEZIONI

INVENTARIO

Data: 1975

Numero: 167

CRONOLOGIA

CRONOLOGIA GENERICA

Secolo: sec. XVI

CRONOLOGIA SPECIFICA

Da: 1520

Validità: ca.

A: 1552

Validità: ca.

Motivazione cronologia: bibliografia

DEFINIZIONE CULTURALE

AMBITO CULTURALE

Denominazione: ambito lombardo

Riferimento all'intervento: esecutore

Motivazione dell'attribuzione [1 / 2]: analisi stilistica

Motivazione dell'attribuzione [2 / 2]: analisi storica

COMMITTENZA

Data: xvi sec./secondo quarto

Circostanza: Formazione del Museo dei ritratti

Nome: Giovio Paolo, vecovo di Nocera

Fonte: bibliografia

DATI TECNICI

MATERIA E TECNICA

Materia: olio su tela

MISURE

Unità: mm

Altezza: 850

Larghezza: 690

Codifica Iconclass: 31 D 14 : 61 B 1 (+52)

Indicazioni sul soggetto
personaggio raffigurato a mezzo busto. Il volto è presentato di tre quarti. Indossa un abito scuro accollato. Sul capo cappello scuro floscio. Rotolo nella mano destra.

DATI ANALITICI

ISCRIZIONI [1 / 3]

Classe di appartenenza: documentaria

Lingua: Latino

Tecnica di scrittura: a pennello

Tipo di caratteri: lettere capitali

Posizione: sulla tela, alla sinistra e alla destra del viso

Trascrizione: Benedictus Iovius

ISCRIZIONI [2 / 3]

Classe di appartenenza: documentaria

Tecnica di scrittura: a impressione

Posizione: cornice, bordo esterno destro, etichetta

Trascrizione: 167

ISCRIZIONI [3 / 3]

Classe di appartenenza: documentaria

Tecnica di scrittura: a impressione

Posizione: cornice, bordo esterno destro, etichetta

Trascrizione: 138

Notizie storico-critiche

Del dipinto esistono due copie: una in collezione privata a Como, l'altra presso la Villa Soave di Capiago (Co). Quest'ultima appartiene alla serie dipinta da Giuseppe Mametti tra il 1785 e il 1791 per il conte Giovan Battista Giovio. Esiste anche un'incisione dello Stimmer. cfr. P. Giovio, 1972.

CONSERVAZIONE

STATO DI CONSERVAZIONE

Stato di conservazione: buono

RESTAURI E ANALISI

RESTAURI

Data: 1983

Ente responsabile: Musei Civici di Como

Nome operatore: Zanolini P.

Ente finanziatore: Comune di Como

CONDIZIONE GIURIDICA E VINCOLI

CONDIZIONE GIURIDICA

Indicazione generica: proprietà Ente pubblico territoriale

Indicazione specifica: Comune di Como

Indirizzo: Via Vittorio Emanuele II, 97 - 22100 Como

ACQUISIZIONE

Tipo acquisizione: donazione

Nome: Rovelli, Luigi

Data acquisizione: 1966

Luogo acquisizione: Como, Comune

FONTI E DOCUMENTI DI RIFERIMENTO

DOCUMENTAZIONE FOTOGRAFICA

Codice univoco della risorsa: SC_OA_1m050-00017_IMG-0000499924

Genere: documentazione allegata

Tipo: fotografia colore

Codice identificativo: IMG0015

Nome del file originale: IMG0015.PCD

FONTI E DOCUMENTI [1 / 7]

Tipo: Registro Ingressi

Data: 1966

Nome dell'archivio: Archivio dei Musei Civici di Como

FONTI E DOCUMENTI [2 / 7]

Tipo: Protocolli

Data: 10-2-1966

Foglio Carta: Prot.23

Nome dell'archivio: Archivio dei Musei Civici di Como

FONTI E DOCUMENTI [3 / 7]

Tipo: Protocolli

Data: 25-2-1966

Foglio Carta: prot.66

Nome dell'archivio: Archivio dei Musei Civici di Como

FONTI E DOCUMENTI [4 / 7]

Tipo: Protocolli

Data: 26-2-1966

Foglio Carta: prot.67

Nome dell'archivio: Archivio dei Musei Civici di Como

FONTI E DOCUMENTI [5 / 7]

Tipo: documentazione restauri

Data: 1983

Nome dell'archivio: Archivio dei Musei Civici di Como

Posizione: n.149cat.9/18/1

FONTI E DOCUMENTI [6 / 7]

Tipo: Inventario

Autore: Galli A.

Denominazione: Inventario dei dipinti

Data: 1975

Foglio Carta: n.167

Nome dell'archivio: Archivio dei Musei Civici di Como

FONTI E DOCUMENTI [7 / 7]

Tipo: Inventario

Denominazione: Inventario dei dipinti aggiornato

Data: 1996

Foglio Carta: n.167

Nome dell'archivio: Archivio dei Musei Civici di Como

BIBLIOGRAFIA [1 / 5]

Genere: bibliografia specifica

Autore: Rovelli L.

Anno di edizione: 1928

BIBLIOGRAFIA [2 / 5]

Genere: bibliografia specifica

Autore: Giovio P.

Anno di edizione: 1972

BIBLIOGRAFIA [3 / 5]

Genere: bibliografia specifica

Autore: Gianoncelli M.

Anno di edizione: 1977

BIBLIOGRAFIA [4 / 5]

Genere: bibliografia specifica

Autore: Pavoni R.

Anno di edizione: 1983

V., pp., nn.: p.46

BIBLIOGRAFIA [5 / 5]

Genere: bibliografia specifica

Autore: Fasola B.

Anno di edizione: 1985

V., pp., nn.: p.176, num.185

MOSTRE

Titolo: Collezioni Giovio: le immagini e la storia

Luogo, sede espositiva, data: Como, , 1983

COMPILAZIONE

COMPILAZIONE

Anno di redazione: 2000

Ente compilatore: Musei Civici di Como

Nome: Orsenigo, G.

Funzionario responsabile: Casati, Letizia