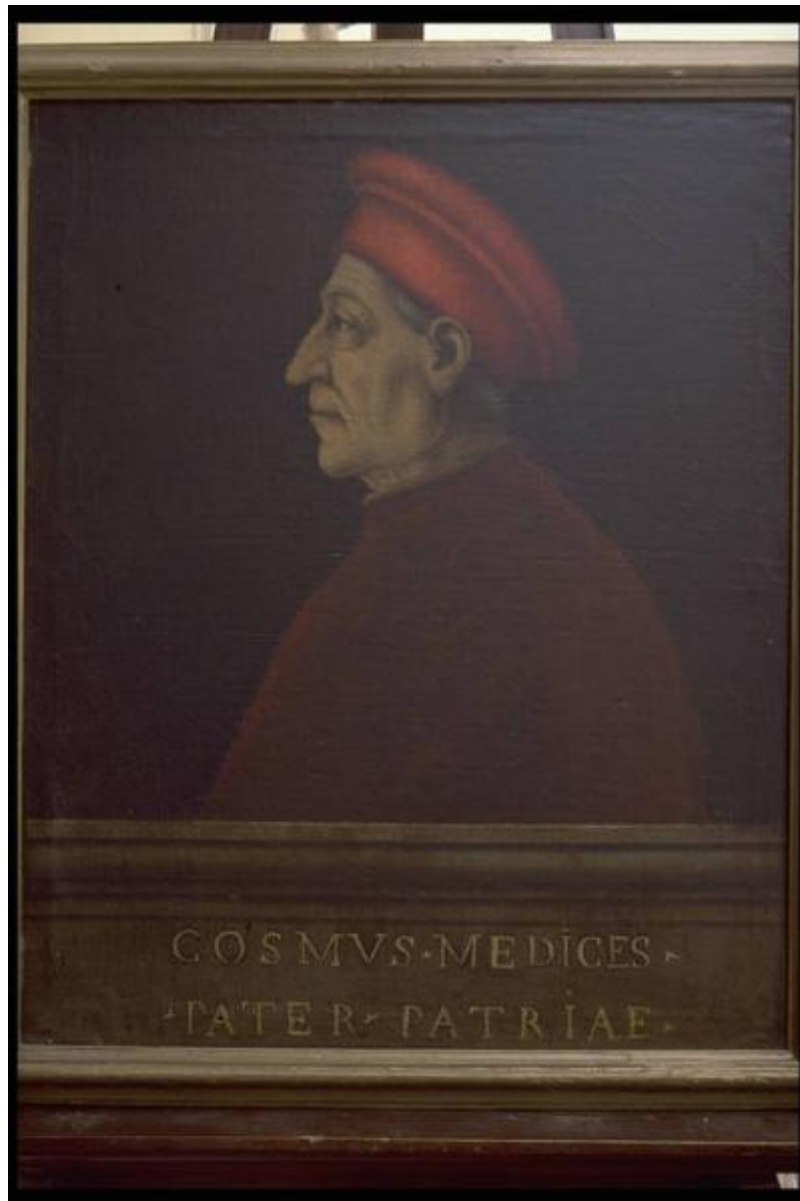


Ritratto di Cosimo Medici (pater patriae)



Link risorsa: <https://www.lombardiabeniculturali.it/opere-arte/schede/1m050-00025/>

Scheda SIRBeC: <https://www.lombardiabeniculturali.it/opere-arte/schede-complete/1m050-00025/>

CODICI

Unità operativa: 1m050

Numero scheda: 25

Codice scheda: 1m050-00025

Tipo scheda: OA

Livello ricerca: C

CODICE UNIVOCO

Codice regione: 03

Numero catalogo generale: 00177920

Ente schedatore: R03/ Musei Civici di Como

Ente competente: S27

RELAZIONI

RELAZIONI CON ALTRI BENI [1 / 2]

Tipo relazione: correlazione

Tipo scheda: OA

Codice IDK della scheda correlata: 1m050-00001

RELAZIONI CON ALTRI BENI [2 / 2]

Tipo relazione: è compreso

Tipo scheda: COL

Codice IDK della scheda correlata: COL-LMD20-0000009

OGGETTO

Categoria dell'oggetto: pittura

OGGETTO

Definizione: dipinto

Identificazione: serie

QUANTITA'

Numero: 46

Disponibilità del bene: reale

SOGGETTO

Categoria generale: ritratto

Identificazione: Ritratto di Cosimo Medici (pater patriae)

LOCALIZZAZIONE GEOGRAFICO-AMMINISTRATIVA

INDICAZIONE DEL CONTENITORE FISICO

Codice del contenitore fisico: 5481

Categoria del contenitore fisico: architettura

LOCALIZZAZIONE GEOGRAFICO-AMMINISTRATIVA ATTUALE

Stato: Italia

Regione: Lombardia

Provincia: CO

Nome provincia: Como

Codice ISTAT comune: 013075

Comune: Como

COLLOCAZIONE SPECIFICA

Tipologia: palazzo

Qualificazione: gentilizio

Denominazione: Palazzo Olginati

Indirizzo: Piazza Medaglie d'Oro, 6

Denominazione struttura conservativa - livello 1: Musei Civici di Como

Collocazione originaria: SI

Altra denominazione: Museo Civico Storico "G. Garibaldi"

ALTRE LOCALIZZAZIONI GEOGRAFICO-AMMINISTRATIVE

Tipo di localizzazione: luogo di provenienza/collocazione precedente

LOCALIZZAZIONE GEOGRAFICO-AMMINISTRATIVA [1 / 4]

Provincia: CO

Comune: Como

COLLOCAZIONE SPECIFICA [1 / 4]

Tipologia: villa

Qualificazione: privata

Denominazione: Il Museo

Denominazione struttura conservativa - livello 1: I ritratti di uomini illustri

DATA [1 / 4]

Data ingresso: 1543/ca.

Data uscita: sec. XVI/fine

Tipo di localizzazione: luogo di collocazione successiva

LOCALIZZAZIONE GEOGRAFICO-AMMINISTRATIVA [2 / 4]

Provincia: CO

Comune: Como

COLLOCAZIONE SPECIFICA [2 / 4]

Tipologia: palazzo

Qualificazione: privato

Denominazione: Casa Grande

Denominazione struttura conservativa - livello 1: Collezione Alessandro e Paolo Giovio

DATA [2 / 4]

Data ingresso: sec. XVI/fine

Tipo di localizzazione: luogo di collocazione successiva

LOCALIZZAZIONE GEOGRAFICO-AMMINISTRATIVA [3 / 4]

Provincia: CO

Comune: Como

COLLOCAZIONE SPECIFICA [3 / 4]

Tipologia: palazzo

Qualificazione: privato

Denominazione: Casa Grande

Denominazione struttura conservativa - livello 1: Collezione Giovio

DATA [3 / 4]

Data uscita: 1846

Tipo di localizzazione: luogo di collocazione successiva

LOCALIZZAZIONE GEOGRAFICO-AMMINISTRATIVA [4 / 4]

Provincia: CO

Comune: Como

COLLOCAZIONE SPECIFICA [4 / 4]

Tipologia: palazzo

Qualificazione: privato

Denominazione struttura conservativa - livello 1: Collezione Rovelli

DATA [4 / 4]

Data ingresso: 1846

Data uscita: 1966

Altra località: Borgo Vico

DATI PATRIMONIALI E COLLEZIONI

INVENTARIO

Data: 1975

Numero: 141

CRONOLOGIA

CRONOLOGIA GENERICA

Secolo: sec. XVI

CRONOLOGIA SPECIFICA

Da: 1520

Validità: ca.

A: 1552

Validità: ca.

Motivazione cronologia: analisi storica

Motivazione cronologia: bibliografia

DEFINIZIONE CULTURALE

COMMITTENZA

Data: xvi sec./secondo quarto

Circostanza: Formazione del Museo dei ritratti

Nome: Giovio Paolo, vecovo di Nocera

Fonte: documentazione

DATI TECNICI

MATERIA E TECNICA

Materia: olio su tela

MISURE

Unità: mm

Altezza: 760

Larghezza: 610

Codifica Iconclass: 31 A 71 (+3) : 61 B

Indicazioni sul soggetto

personaggio raffigurato a mezzo busto, di profilo. Abbigliamento: mantello abbottonato e copricapo basso e tondo

DATI ANALITICI

ISCRIZIONI [1 / 2]

Classe di appartenenza: documentaria

Lingua: Latino

Tecnica di scrittura: a pennello

Tipo di caratteri: lettere capitali

Posizione: sulla tela, parte inferiore

Trascrizione: Cosmus Medices Pater Patriae

ISCRIZIONI [2 / 2]

Classe di appartenenza: documentaria

Tecnica di scrittura: a impressione

Posizione: retro del telaio, angolo inferiore dest, etichetta

Trascrizione: 438c

Notizie storico-critiche

Probabilmente alla fine del xvi sec. il dipinto venne trasferito nella casa detta Casa Grande dei Giovio in Como, oggi corrispondente ai numeri civici 107-109 di Via V.Emanuele. Qui rimase presso gli eredi di Alessandro e Paolo Giovio figli di Ludovico fino al 1843, allorquando l'ultimo erede di questo ramo, Paolo Giovio, la vendette a Pietro Baragiola. Pare inoltre che egli, in quell'occasione, trasportasse i ritratti nella villa Giovio di Camerlata. cfr.L.Rovelli, 1928, p.157.

Il ritratto si ricollega all'iconografia tradizionale di Cosimo. Esso infatti deriva da una serie di medaglie contemporanee che fornirono il modello a tutti i ritratti del XVI secolo, compreso il famoso quadro del Pontorno degli Uffizi e il piccolo ritratto delBronzino conservato al Museo Mediceo, chiaramente derivato dal quadro del Museo Giovio. cfr. scheda di Robertson in Archivio Musei Civici di Como. Del dipinto esiste una copia conservata a Vienna al Kunsthistoriches. La sola derivazione conosciuta è quella riprodotta nell'edizione del 1575 degli Elogia. cfr, P.Giovio, Elogia, 1575, p.131.

CONSERVAZIONE

STATO DI CONSERVAZIONE

Stato di conservazione: buono

RESTAURI E ANALISI

RESTAURI

Data: 1973

Ente responsabile: Musei Civici di Como

Nome operatore: Rossi V.

Ente finanziatore: Comune di Como

CONDIZIONE GIURIDICA E VINCOLI

CONDIZIONE GIURIDICA

Indicazione generica: proprietà Ente pubblico territoriale

Indicazione specifica: Comune di Como

Indirizzo: Via Vittorio Emanuele II, 97 - 22100 Como

ACQUISIZIONE

Tipo acquisizione: donazione

Nome: Rovelli, Luigi

Data acquisizione: 1966

Luogo acquisizione: Como, Comune

FONTI E DOCUMENTI DI RIFERIMENTO

DOCUMENTAZIONE FOTOGRAFICA

Codice univoco della risorsa: SC_OA_1m050-00025_IMG-0000499932

Genere: documentazione allegata

Tipo: fotografia colore

Codice identificativo: IMG0023

Nome del file originale: IMG0023.PCD

FONTI E DOCUMENTI [1 / 10]

Tipo: Inventario

Denominazione: Nota intiera di tutti i ritratti che si trovano in casa d'Alessandro et Paolo Giovii fratelli

Data: 1613

Foglio Carta: cart.8

Nome dell'archivio: Biblioteca Ambrosiana di Milano

Posizione: S.P.II.262

FONTI E DOCUMENTI [2 / 10]

Tipo: Protocolli

Data: 10-2-1966

Foglio Carta: prot.23

Nome dell'archivio: Archivio dei Musei Civici di Como

FONTI E DOCUMENTI [3 / 10]

Tipo: Protocolli

Data: 25-2-1966

Foglio Carta: prot.66

Nome dell'archivio: Archivio dei Musei Civici di Como

FONTI E DOCUMENTI [4 / 10]

Tipo: Protocolli

Data: 26-2-1966

Foglio Carta: prot.67

Nome dell'archivio: Archivio dei Musei Civici di Como

FONTI E DOCUMENTI [5 / 10]

Tipo: Registro Ingressi

Data: 1966

Nome dell'archivio: Archivio dei Musei Civici di Como

FONTI E DOCUMENTI [6 / 10]

Tipo: Inventario delle sale

Autore: Belloni Zecchinelli M.

Denominazione: Sala Rovelli

Data: 1968/post

Foglio Carta: n.438c

Nome dell'archivio: Archivio dei Musei Civici di Como

FONTI E DOCUMENTI [7 / 10]

Tipo: documentazione restauri

Data: 1973

Nome dell'archivio: Archivio Municipale di Como

Posizione: n.149cat.9/18/1

FONTI E DOCUMENTI [8 / 10]

Tipo: scheda storico-critica

Autore: Robertson C.

Data: sec.XX/ inizio anni'80

Nome dell'archivio: Archivio dei Musei Civici di Como

FONTI E DOCUMENTI [9 / 10]

Tipo: Inventario

Autore: Galli A.

Denominazione: Inventario dei dipinti

Data: 1975

Foglio Carta: n.141

Nome dell'archivio: Archivio dei Musei Civici di Como

FONTI E DOCUMENTI [10 / 10]

Tipo: Inventario

Denominazione: Inventario dei dipinti aggiornato

Data: 1996

Foglio Carta: n.141

Nome dell'archivio: Archivio dei Musei Civici di Como

BIBLIOGRAFIA [1 / 5]

Genere: bibliografia specifica

Autore: Monti S.

Anno di edizione: 1904

V., pp., nn.: p.57

BIBLIOGRAFIA [2 / 5]

Genere: bibliografia specifica

Autore: Rovelli L.

Anno di edizione: 1928

V., pp., nn.: p.168

BIBLIOGRAFIA [3 / 5]

Genere: bibliografia specifica

Autore: Giovio P.

Anno di edizione: 1972

V., pp., nn.: vol.VIII, pp.329-332

BIBLIOGRAFIA [4 / 5]

Genere: bibliografia specifica

Autore: Pavoni R.

Anno di edizione: 1983

V., pp., nn.: p.47

BIBLIOGRAFIA [5 / 5]

Genere: bibliografia specifica

Autore: Fasola B.

Anno di edizione: 1985

V., pp., nn.: p.177, n.252

MOSTRE

Titolo: Collezioni Giovio: le immagini e la storia

Luogo, sede espositiva, data: Como, , 1983

COMPILAZIONE

COMPILAZIONE

Anno di redazione: 2000

Ente compilatore: Musei Civici di Como

Nome: Orsenigo, G.

Funzionario responsabile: Casati, Letizia