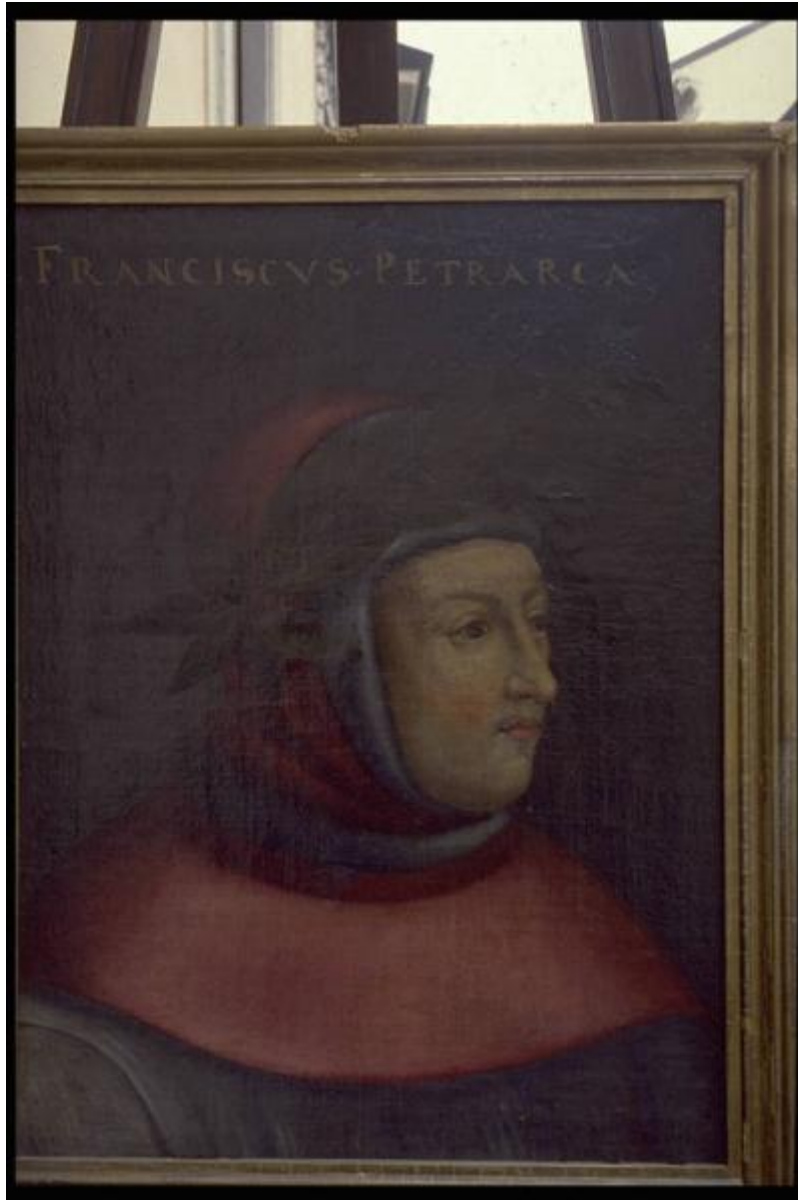


## Ritratto di Francesco Petrarca



Link risorsa: <https://www.lombardiabeniculturali.it/opere-arte/schede/1m050-00030/>

Scheda SIRBeC: <https://www.lombardiabeniculturali.it/opere-arte/schede-complete/1m050-00030/>

## CODICI

Unità operativa: 1m050

Numero scheda: 30

Codice scheda: 1m050-00030

Tipo scheda: OA

Livello ricerca: C

### CODICE UNIVOCO

Codice regione: 03

Numero catalogo generale: 00177926

Ente schedatore: R03/ Musei Civici di Como

Ente competente: S27

## RELAZIONI

### RELAZIONI CON ALTRI BENI [1 / 2]

Tipo relazione: correlazione

Tipo scheda: OA

Codice IDK della scheda correlata: 1m050-00001

### RELAZIONI CON ALTRI BENI [2 / 2]

Tipo relazione: è compreso

Tipo scheda: COL

Codice IDK della scheda correlata: COL-LMD20-0000009

## OGGETTO

Categoria dell'oggetto: pittura

### OGGETTO

Definizione: dipinto

Identificazione: serie

### QUANTITA'

Numero: 46

Disponibilità del bene: reale

## **SOGGETTO**

Categoria generale: ritratto

Identificazione: Ritratto di Francesco Petrarca

## **LOCALIZZAZIONE GEOGRAFICO-AMMINISTRATIVA**

### **INDICAZIONE DEL CONTENITORE FISICO**

Codice del contenitore fisico: 5481

Categoria del contenitore fisico: architettura

### **LOCALIZZAZIONE GEOGRAFICO-AMMINISTRATIVA ATTUALE**

Stato: Italia

Regione: Lombardia

Provincia: CO

Nome provincia: Como

Codice ISTAT comune: 013075

Comune: Como

### **COLLOCAZIONE SPECIFICA**

Tipologia: palazzo

Qualificazione: gentilizio

Denominazione: Palazzo Olginati

Indirizzo: Piazza Medaglie d'Oro, 6

Denominazione struttura conservativa - livello 1: Musei Civici di Como

Collocazione originaria: SI

Altra denominazione: Museo Civico Storico "G. Garibaldi"

## **ALTRE LOCALIZZAZIONI GEOGRAFICO-AMMINISTRATIVE**

Tipo di localizzazione: luogo di provenienza/collocazione precedente

### **LOCALIZZAZIONE GEOGRAFICO-AMMINISTRATIVA [1 / 4]**

Stato: Italia

Regione: Lombardia

Provincia: CO

Comune: Como

**COLLOCAZIONE SPECIFICA [1 / 4]**

Tipologia: villa

Qualificazione: privata

Denominazione: Il Museo

Denominazione struttura conservativa - livello 1: I ritratti di uomini illustri

**DATA [1 / 4]**

Data ingresso: 1543 ca.

Data uscita: sec. XVI fine

Tipo di localizzazione: luogo di collocazione successiva

**LOCALIZZAZIONE GEOGRAFICO-AMMINISTRATIVA [2 / 4]**

Stato: Italia

Regione: Lombardia

Provincia: CO

Comune: Como

**COLLOCAZIONE SPECIFICA [2 / 4]**

Tipologia: palazzo

Qualificazione: privato

Denominazione: Casa avita

Denominazione struttura conservativa - livello 1: Collezione di Ottavio Giovio

**DATA [2 / 4]**

Data ingresso: sec. XVI fine

Data uscita: 1757

Tipo di localizzazione: luogo di collocazione successiva

**LOCALIZZAZIONE GEOGRAFICO-AMMINISTRATIVA [3 / 4]**

Stato: Italia

Regione: Lombardia

Provincia: CO

Comune: Como

**COLLOCAZIONE SPECIFICA [3 / 4]**

Tipologia: palazzo

Qualificazione: privato

Denominazione: Casa avita

Denominazione struttura conservativa - livello 1: Collezione Giovan Battista Giovio

**DATA [3 / 4]**

Data ingresso: 1757

Data uscita: sec. XIX metà (?)

Tipo di localizzazione: luogo di collocazione successiva

**LOCALIZZAZIONE GEOGRAFICO-AMMINISTRATIVA [4 / 4]**

Stato: Italia

Regione: Lombardia

Provincia: CO

Comune: Como

**COLLOCAZIONE SPECIFICA [4 / 4]**

Tipologia: palazzo

Qualificazione: privato

Denominazione struttura conservativa - livello 1: Collezione Rovelli

**DATA [4 / 4]**

Data ingresso: sec. XIX metà ca.

Data uscita: 1966

Altra località: Borgo Vico

## **DATI PATRIMONIALI E COLLEZIONI**

**INVENTARIO**

Data: 1975

Numero: 148

## **CRONOLOGIA**

**CRONOLOGIA GENERICA**

Secolo: sec. XVI

**CRONOLOGIA SPECIFICA**

Da: 1520

Validità: ca.

A: 1552

Validità: ante

Motivazione cronologia: analisi storica

Motivazione cronologia: bibliografia

## DEFINIZIONE CULTURALE

### COMMITTENZA

Data: xvi sec./secondo quarto

Circostanza: Formazione del Museo dei ritratti

Nome: Giovio Paolo, vecovo di Nocera

Fonte: documentazione

## DATI TECNICI

### MATERIA E TECNICA

Materia: olio su tela

### MISURE

Unità: mm

Altezza: 610

Larghezza: 470

Codifica Iconclass: 31 D 14 : 61 B 1 (+52)

Indicazioni sul soggetto

personaggio raffigurato a mezzo busto. Abbigliamento: mantello con cappuccio. Attributi: corona di alloro sul capo.

## DATI ANALITICI

### ISCRIZIONI [1 / 4]

Classe di appartenenza: documentaria

Tecnica di scrittura: a matita

Posizione: retro del telaio, parte destra

Trascrizione: 425

### ISCRIZIONI [2 / 4]

Classe di appartenenza: documentaria

Tecnica di scrittura: a pressione

Tipo di caratteri: lettere minuscole

Posizione: cornice, bordo inferiore, etichetta

Trascrizione: Petrarca

### **ISCRIZIONI [3 / 4]**

Classe di appartenenza: documentaria

Lingua: Latino

Tecnica di scrittura: a pennello

Tipo di caratteri: lettere capitali

Posizione: sulla tela, parte superiore

Trascrizione: Franciscus Petrarca

### **ISCRIZIONI [4 / 4]**

Classe di appartenenza: documentaria

Tecnica di scrittura: a impressione

Posizione: retro cornice, in basso a sin. , etichetta

Trascrizione: 425c

Notizie storico-critiche

Probabilmente alla fine del xvi sec. il dipinto venne trasferito nella casa avita di Ottavio Giovio oggi corrispondente al Museo Archeologico. Qui rimase presso gli eredi di Ottavio Giovio fino a Giovan Battista Giovio. Passò poi verso la metà del XIX secolo alla famiglia Rovelli, non si sa per quali canali. cfr.R.Pavoni, 1983, p.38 e b:Fasola, 1985, p.178.

i questo dipinto esistono tre copie: una, conservata agli Uffizi, una presso il Kunst di Vienna, e l'altra presso l'Ambrosiana. Nella villa di Soave di Capiago si trova poi una copia tratta però dall'incisione dello Stimmer. La Villa Soave venne dipinta da Giuseppe mamettitra il 1785 e il 1791 per il conte G.B.Giovio. cfr.B.Fasola, 1985, p.172.

## **CONSERVAZIONE**

### **STATO DI CONSERVAZIONE**

Stato di conservazione: buono

## **RESTAURI E ANALISI**

### **RESTAURI**

Data: 1973

Ente responsabile: Musei Civici di Como

Nome operatore: Rossi V.

Ente finanziatore: Comune di Como

## **CONDIZIONE GIURIDICA E VINCOLI**

### **CONDIZIONE GIURIDICA**

Indicazione generica: proprietà Ente pubblico territoriale

Indicazione specifica: Comune di Como

Indirizzo: Via Vittorio Emanuele II, 97 - 22100 Como

### **ACQUISIZIONE**

Tipo acquisizione: donazione

Nome: Rovelli, Luigi

Data acquisizione: 1966

Luogo acquisizione: Como, Comune

## **FONTI E DOCUMENTI DI RIFERIMENTO**

### **DOCUMENTAZIONE FOTOGRAFICA**

Codice univoco della risorsa: SC\_OA\_1m050-00030\_IMG-0000499937

Genere: documentazione allegata

Tipo: fotografia colore

Codice identificativo: IMG0028

Nome del file originale: IMG0028.PCD

### **FONTI E DOCUMENTI [1 / 9]**

Genere: documentazione esistente

Tipo: Inventario

Denominazione: Inventario dei beni mobili pertinenti all'eredità di Ottavio Giovio

Data: 1757

Nome dell'archivio: Arch. di Stato Como, Arch.Stor.Civ./ Fam. Giovio

Posizione: Cart.66

### **FONTI E DOCUMENTI [2 / 9]**

Genere: documentazione esistente

Tipo: Protocolli

Data: 1966/02/10

Foglio Carta: prot.23

Nome dell'archivio: Archivio dei Musei Civici di Como

### **FONTI E DOCUMENTI [3 / 9]**

Genere: documentazione esistente



Tipo: Protocolli

Data: 1966/02/25

Foglio Carta: prot.66

Nome dell'archivio: Archivio dei Musei Civici di Como

**FONTI E DOCUMENTI [4 / 9]**

Genere: documentazione esistente

Tipo: Protocolli

Data: 1966/02/26

Foglio Carta: prot.67

Nome dell'archivio: Archivio dei Musei Civici di Como

**FONTI E DOCUMENTI [5 / 9]**

Genere: documentazione esistente

Tipo: Registro Ingressi

Data: 1966

Nome dell'archivio: Archivio dei Musei Civici di Como

**FONTI E DOCUMENTI [6 / 9]**

Genere: documentazione esistente

Tipo: Inventario delle sale

Autore: Belloni Zecchinelli M.

Denominazione: Sala Rovelli

Data: 1968 post

Foglio Carta: n.425c

Nome dell'archivio: Archivio dei Musei Civici di Como

**FONTI E DOCUMENTI [7 / 9]**

Genere: documentazione esistente

Tipo: documentazione restauri

Data: 1973

Nome dell'archivio: Archivio dei Musei Civici di Como

Posizione: n.149cat.9/18/1

**FONTI E DOCUMENTI [8 / 9]**

Genere: documentazione esistente

Tipo: Inventario

Autore: Galli A.

Denominazione: Inventario dei dipinti

Data: 1975

Foglio Carta: n.148

Nome dell'archivio: Archivio dei Musei Civici di Como

**FONTI E DOCUMENTI [9 / 9]**

Genere: documentazione esistente

Tipo: Inventario

Denominazione: Inventario dei dipinti aggiornato

Data: 1996

Foglio Carta: n.148

Nome dell'archivio: Archivio dei Musei Civici di Como

**BIBLIOGRAFIA [1 / 7]**

Genere: bibliografia specifica

Autore: Pavoni R.

Anno di edizione: 1983

V., pp., nn.: p.48

**BIBLIOGRAFIA [2 / 7]**

Genere: bibliografia specifica

Autore: Fasola B.

Anno di edizione: 1985

V., pp., nn.: p.178, n.298

**BIBLIOGRAFIA [3 / 7]**

Genere: bibliografia specifica

Autore: Jones P.

Anno di edizione: 1997

V., pp., nn.: p.323, num.241

**BIBLIOGRAFIA [4 / 7]**

Genere: bibliografia specifica

Autore: Vasari G.

Anno di edizione: 1568

**BIBLIOGRAFIA [5 / 7]**

Genere: bibliografia specifica

Autore: Rovelli L.

Anno di edizione: 1928

**BIBLIOGRAFIA [6 / 7]**

Genere: bibliografia specifica

Autore: Giovio P.

Anno di edizione: 1958

**BIBLIOGRAFIA [7 / 7]**

Genere: bibliografia specifica

Autore: Giovio P.

Anno di edizione: 1972

**MOSTRE**

Titolo: Collezioni Giovio: le immagini e la storia

Luogo, sede espositiva, data: Como, , 1983

## COMPILAZIONE

**COMPILAZIONE**

Anno di redazione: 2000

Ente compilatore: Musei Civici di Como

Nome: Orsenigo, G.

Funzionario responsabile: Casati, Letizia