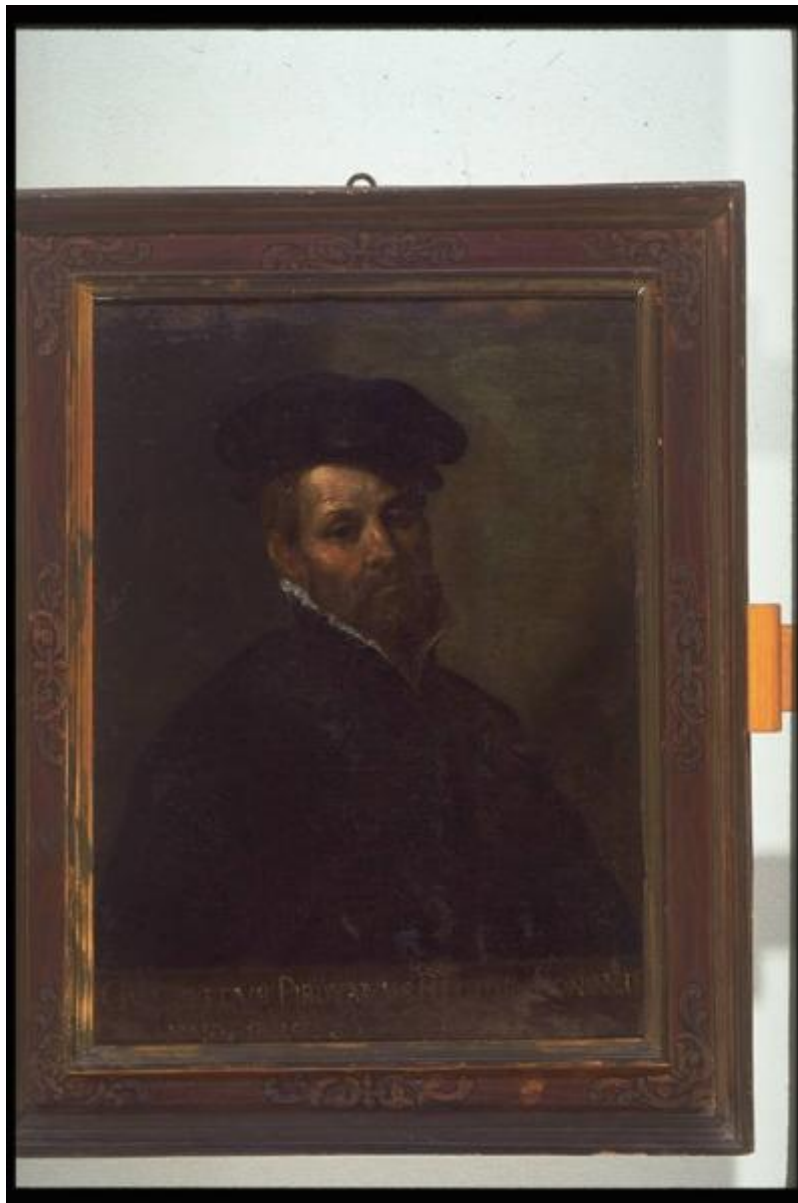


Ritratto di Gualtiero Pirovano

ambito lombardo



Link risorsa: <https://www.lombardiabeniculturali.it/opere-arte/schede/1m050-00056/>

Scheda SIRBeC: <https://www.lombardiabeniculturali.it/opere-arte/schede-complete/1m050-00056/>

CODICI

Unità operativa: 1m050

Numero scheda: 56

Codice scheda: 1m050-00056

Tipo scheda: OA

Livello ricerca: C

CODICE UNIVOCO

Codice regione: 03

Numero catalogo generale: 00177728

Ente schedatore: R03/ Musei Civici di Como

Ente competente: S27

RELAZIONI

RELAZIONI CON ALTRI BENI

Tipo relazione: correlazione

Tipo scheda: OA

Codice IDK della scheda correlata: COL-LMD20-0000009

OGGETTO

Categoria dell'oggetto: pittura

OGGETTO

Definizione: dipinto

Identificazione: serie

QUANTITA'

Numero: 6

Disponibilità del bene: reale

SOGGETTO

Categoria generale: ritratto

Identificazione: Ritratto di Gualtiero Pirovano

LOCALIZZAZIONE GEOGRAFICO-AMMINISTRATIVA

INDICAZIONE DEL CONTENITORE FISICO

Codice del contenitore fisico: 5565

Categoria del contenitore fisico: architettura

LOCALIZZAZIONE GEOGRAFICO-AMMINISTRATIVA ATTUALE

Stato: Italia

Regione: Lombardia

Provincia: CO

Nome provincia: Como

Codice ISTAT comune: 013075

Comune: Como

COLLOCAZIONE SPECIFICA

Tipologia: palazzo

Denominazione: Palazzo del Municipio

Indirizzo: Via Vittorio Emanuele, 97

Denominazione struttura conservativa - livello 1: Musei Civici di Como

Collocazione originaria: SC

Altra denominazione [1 / 3]: Palazzo Cernezzi ora Comunale

Altra denominazione [2 / 3]: Palazzo Porta Cenezzi

Altra denominazione [3 / 3]: Palazzo Cernezzi

ALTRE LOCALIZZAZIONI GEOGRAFICO-AMMINISTRATIVE

Tipo di localizzazione: luogo di collocazione successiva

LOCALIZZAZIONE GEOGRAFICO-AMMINISTRATIVA

Provincia: CO

Comune: Como

COLLOCAZIONE SPECIFICA

Tipologia: palazzo

Qualificazione: comunale

Denominazione: Palazzo Giovio

Denominazione struttura conservativa - livello 1: Musei Civici di Como

DATA

Data uscita: 1968-72

DATI PATRIMONIALI E COLLEZIONI

INVENTARIO

Data: 1975

Numero: 29

CRONOLOGIA

CRONOLOGIA GENERICA

Secolo: sec. XVII

Frazione di secolo: primo quarto

CRONOLOGIA SPECIFICA

Da: 1600

Validità: ca.

A: 1625

Validità: ca.

Motivazione cronologia: analisi stilistica

DEFINIZIONE CULTURALE

AMBITO CULTURALE

Denominazione: ambito lombardo

Riferimento all'intervento: esecutore

Motivazione dell'attribuzione [1 / 2]: analisi stilistica

Motivazione dell'attribuzione [2 / 2]: analisi storica

DATI TECNICI

MATERIA E TECNICA

Materia: olio su tela

MISURE

Unità: mm

Altezza: 720

Larghezza: 535

Codifica Iconclass: 31 D 14 : 61 B 1 (+52)

Indicazioni sul soggetto

personaggi: a mezzo busto, col viso rivolto verso lo spettatore. Abbigliamento: berretta piatta sul capo, abito nero da cui sporge collo bianco arricciato.

DATI ANALITICI

ISCRIZIONI [1 / 2]

Classe di appartenenza: documentaria

Lingua: Latino

Tecnica di scrittura: a pennello

Tipo di caratteri: lettere capitali

Posizione: tela, parte inferiore

Trascrizione: Gualteurs Pirovanus rector Bononie anno 1217 Cor.s

ISCRIZIONI [2 / 2]

Classe di appartenenza: documentaria

Tecnica di scrittura: a impressione

Posizione: tela, angolo inferiore destro, etichetta

Trascrizione: 29

Notizie storico-critiche

C Ghirardacci, Della Historia di Bologna, Bologna, parte I, 1596, p.134 indica questo personaggio come milanese, pretore di Bologna nel 1221. In quel tempo vi erano dissidi tra l'imperatore e la chiesa; egli prese le difese delle ragioni imperiali. Il Morigia (La nobiltà di Milano, 1595) parla della antica casata milanese dei Pirovano, ma questa famiglia è già presente a Como da tempi antichi.

Si confrontino con questo gli altri ritratti presenti nel Museo di Como e raffiguranti personaggi della famiglia Pirovano.

cfr. P.Morigia, La nobiltà di Milano, Milano 1595, libro I, cap.XI, p.18 e G.Pittonio, Famiglie nobili di Milano, Rapallo, 1993, p.55.

CONSERVAZIONE

STATO DI CONSERVAZIONE

Stato di conservazione: buono

RESTAURI E ANALISI

RESTAURI

Data: 1980

Ente responsabile: SBAS MI

Nome operatore: Colli Chirici N.

Ente finanziatore: Soprintendenza ai Beni Artistici e Storici di Milano

CONDIZIONE GIURIDICA E VINCOLI

CONDIZIONE GIURIDICA

Indicazione generica: proprietà Ente pubblico territoriale

Indicazione specifica: Comune di Como

Indirizzo: Via Vittorio Emanuele II, 97 - 22100 Como

FONTI E DOCUMENTI DI RIFERIMENTO

DOCUMENTAZIONE FOTOGRAFICA

Codice univoco della risorsa: SC_OA_1m050-00056_IMG-0000499963

Genere: documentazione allegata

Tipo: fotografia colore

Codice identificativo: IMG0054

Nome del file originale: IMG0054.PCD

FONTI E DOCUMENTI [1 / 2]

Tipo: Inventario

Autore: Galli A.

Denominazione: Inventario dei dipinti

Data: 1975

Foglio Carta: n.29

Nome dell'archivio: Archivio dei Musei Civici di Como

FONTI E DOCUMENTI [2 / 2]

Tipo: Inventario

Denominazione: Inventario dei dipinti aggiornato

Data: 1996

Foglio Carta: n.29

Nome dell'archivio: Archivio dei Musei Civici di Como

BIBLIOGRAFIA

Genere: bibliografia specifica

Autore: aa.vv.

Anno di edizione: 1981

V., pp., nn.: p.135

V., tavv., figg.: fig.p.135

COMPILAZIONE

COMPILAZIONE

Anno di redazione: 2000

Ente compilatore: Musei Civici di Como

Nome: Orsenigo, G.

Funzionario responsabile: Casati, Letizia