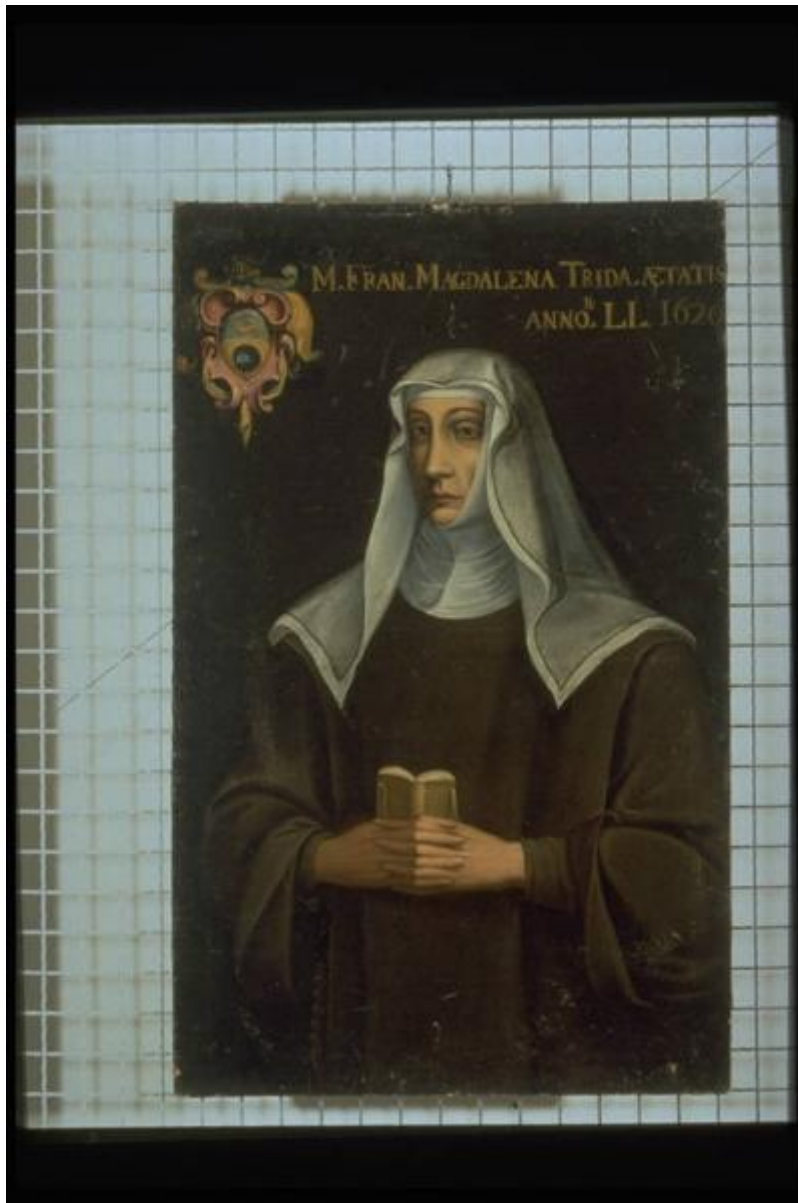


Ritratto di Maddalena Tridi

ambito comasco



Link risorsa: <https://www.lombardiabeniculturali.it/opere-arte/schede/1m050-00060/>

Scheda SIRBeC: <https://www.lombardiabeniculturali.it/opere-arte/schede-complete/1m050-00060/>

CODICI

Unità operativa: 1m050

Numero scheda: 60

Codice scheda: 1m050-00060

Tipo scheda: OA

Livello ricerca: C

CODICE UNIVOCO

Codice regione: 03

Numero catalogo generale: 00178201

Ente schedatore: R03/ Musei Civici di Como

Ente competente: S27

RELAZIONI

RELAZIONI CON ALTRI BENI

Tipo relazione: è compreso

Tipo scheda: COL

Codice IDK della scheda correlata: COL-LMD20-0000009

OGGETTO

Categoria dell'oggetto: pittura

OGGETTO

Definizione: dipinto

Disponibilità del bene: reale

SOGGETTO

Categoria generale: ritratto

Identificazione: Ritratto di Maddalena Tridi

LOCALIZZAZIONE GEOGRAFICO-AMMINISTRATIVA

INDICAZIONE DEL CONTENITORE FISICO

Codice del contenitore fisico: 5475

Categoria del contenitore fisico: architettura

LOCALIZZAZIONE GEOGRAFICO-AMMINISTRATIVA ATTUALE

Stato: Italia

Regione: Lombardia

Provincia: CO

Nome provincia: Como

Codice ISTAT comune: 013075

Comune: Como

COLLOCAZIONE SPECIFICA

Tipologia: palazzo

Qualificazione: gentilizio

Denominazione: Palazzo Volpi

Indirizzo: Via Armando Diaz, 82-84

Denominazione struttura conservativa - livello 1: Musei Civici di Como

Denominazione struttura conservativa - livello 2: Palazzo Volpi

Tipologia struttura conservativa: museo

Collocazione originaria: SC

Altra denominazione: Pinacoteca Civica

DATI PATRIMONIALI E COLLEZIONI

INVENTARIO

Data: 1975

Numero: 599

CRONOLOGIA

CRONOLOGIA GENERICA

Secolo: sec. XVII

CRONOLOGIA SPECIFICA

Da: 1620

Validità: post

A: 1620

Validità: ante

Motivazione cronologia: iscrizione

DEFINIZIONE CULTURALE

AMBITO CULTURALE

Denominazione: ambito comasco

Riferimento all'intervento: esecutore

Motivazione dell'attribuzione: analisi stilistica

DATI TECNICI

MATERIA E TECNICA

Materia: olio su tela

MISURE

Unità: mm

Altezza: 1020

Larghezza: 630

Codifica Iconclass: 31 D 15 : 61 B

Indicazioni sul soggetto

personaggio: a tre quarti di figura, col viso rivolto verso lo spettatore. Abbigliamento: tonaca scura, velo monacale e soggolo bianchi. Oggetti: regge un libriccino con le mani incrociate,

DATI ANALITICI

ISCRIZIONI [1 / 2]

Classe di appartenenza: documentaria

Lingua: Latino

Tecnica di scrittura: a pennello

Tipo di caratteri: lettere capitali

Posizione: sulla tela, parte superiore

Trascrizione: M.Fran.Magdalena Trida. Aetatis Anno BC. LI. 1620

ISCRIZIONI [2 / 2]

Classe di appartenenza: documentaria

Tecnica di scrittura: a penna

Posizione: retro del telaio, parte inferiore a destr, etich.

Trascrizione: 29

STEMMI, EMBLEMI, MARCHI

Classe di appartenenza: arme

Qualificazione: gentilizio

Identificazione: Tridi

Quantità: 1

Posizione: sulla tela, in alto a sinistra

Descrizione: leone nella zona superiore; mannaia in quella inferiore.

CONSERVAZIONE

STATO DI CONSERVAZIONE

Stato di conservazione: discreto

Indicazioni specifiche: .

CONDIZIONE GIURIDICA E VINCOLI

CONDIZIONE GIURIDICA

Indicazione generica: proprietà Ente pubblico territoriale

Indicazione specifica: Comune di Como

Indirizzo: Via Vittorio Emanuele II, 97 - 22100 Como

ACQUISIZIONE

Tipo acquisizione: donazione

Nome: Acchiappati, Maria Teresa

Data acquisizione: 1972

Luogo acquisizione: CO/Como/Comune

FONTI E DOCUMENTI DI RIFERIMENTO

DOCUMENTAZIONE FOTOGRAFICA

Codice univoco della risorsa: SC_OA_1m050-00060_IMG-0000499972

Genere: documentazione allegata

Tipo: fotografia colore

Codice identificativo: IMG0058

Nome del file originale: IMG0058.PCD

FONTI E DOCUMENTI [1 / 3]

Tipo: Donazione

Denominazione: Lascito Acchiappati

Data: 1972

Foglio Carta: n.24

Nome dell'archivio: Archivio Municipale di Como

Posizione: C.5 Cl.8 Fasc.1

FONTI E DOCUMENTI [2 / 3]

Tipo: Inventario

Autore: Galli A.

Denominazione: Inventario dei dipinti

Data: 1975

Foglio Carta: n.599

Nome dell'archivio: Archivio dei Musei Civici di Como

FONTI E DOCUMENTI [3 / 3]

Tipo: Inventario

Denominazione: Inventario dei dipinti aggiornato

Data: 1996

Foglio Carta: n.599

Nome dell'archivio: Archivio dei Musei Civici di Como

COMPILAZIONE

COMPILAZIONE

Anno di redazione: 2000

Ente compilatore: Musei Civici di Como

Nome: Orsenigo, G.

Funzionario responsabile: Casati, Letizia