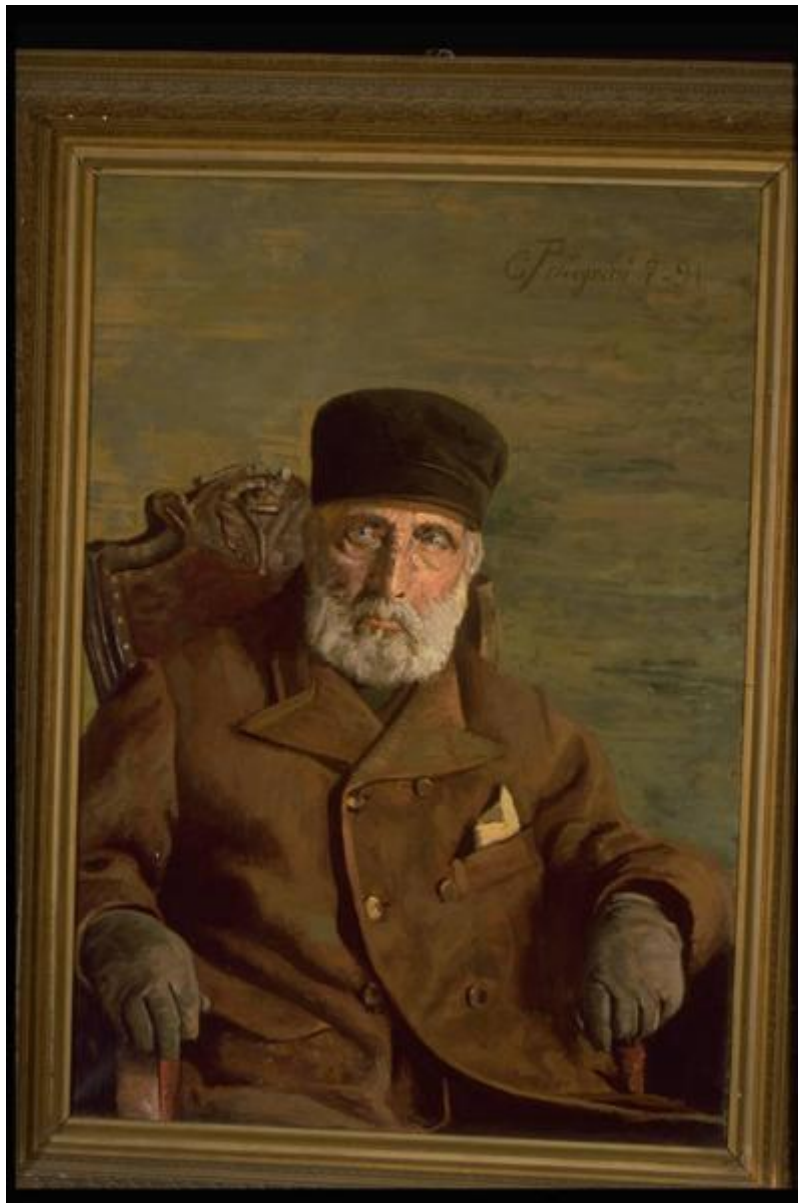


Ritratto di Luigi Meroni

Pellegrini, Carlo



Link risorsa: <https://www.lombardiabeniculturali.it/opere-arte/schede/1m050-00089/>

Scheda SIRBeC: <https://www.lombardiabeniculturali.it/opere-arte/schede-complete/1m050-00089/>

CODICI

Unità operativa: 1m050

Numero scheda: 89

Codice scheda: 1m050-00089

Tipo scheda: OA

Livello ricerca: C

CODICE UNIVOCO

Codice regione: 03

Numero catalogo generale: 00177781

Ente schedatore: R03/ Musei Civici di Como

Ente competente: S27

RELAZIONI

RELAZIONI CON ALTRI BENI

Tipo relazione: è compreso

Tipo scheda: COL

Codice IDK della scheda correlata: COL-LMD20-0000009

OGGETTO

Categoria dell'oggetto: pittura

OGGETTO

Definizione: dipinto

Disponibilità del bene: reale

SOGGETTO

Categoria generale: ritratto

Identificazione: Ritratto di Luigi Meroni

LOCALIZZAZIONE GEOGRAFICO-AMMINISTRATIVA

INDICAZIONE DEL CONTENITORE FISICO

Codice del contenitore fisico: 5475

Categoria del contenitore fisico: architettura

LOCALIZZAZIONE GEOGRAFICO-AMMINISTRATIVA ATTUALE

Stato: Italia

Regione: Lombardia

Provincia: CO

Nome provincia: Como

Codice ISTAT comune: 013075

Comune: Como

COLLOCAZIONE SPECIFICA

Tipologia: palazzo

Qualificazione: gentilizio

Denominazione: Palazzo Volpi

Indirizzo: Via Armando Diaz, 82-84

Denominazione struttura conservativa - livello 1: Musei Civici di Como

Denominazione struttura conservativa - livello 2: Palazzo Volpi

Tipologia struttura conservativa: museo

Collocazione originaria: SC

Altra denominazione: Pinacoteca Civica

DATI PATRIMONIALI E COLLEZIONI

INVENTARIO [1 / 2]

Data: 1975

Numero: 361

INVENTARIO [2 / 2]

Data: 1937

Numero: 3

CRONOLOGIA

CRONOLOGIA GENERICA

Secolo: sec. XIX

CRONOLOGIA SPECIFICA

Da: 1891

Validità: post

A: 1891

Validità: ante

Motivazione cronologia: data

DEFINIZIONE CULTURALE

AUTORE

Ruolo: esecutore

Nome di persona o ente: Pellegrini, Carlo

Tipo intestazione: P

Dati anagrafici/Periodo di attività: 1866-(?)

Motivazione dell'attribuzione: firma

AMBITO CULTURALE

Denominazione: ambito comasco

Riferimento all'intervento: esecutore

Motivazione dell'attribuzione: firma

DATI TECNICI

MATERIA E TECNICA

Materia: olio su tela

MISURE

Unità: mm

Altezza: 1000

Larghezza: 700

Codifica Iconclass: 31 A 71 : 61B

Indicazioni sul soggetto

personaggi: ritratto frontalmente seduto su una poltrona. Abbigliamento: giacca a doppiopetto abbottonata, guanti e fazzoletto bianco che fuoriesce dal taschino.

DATI ANALITICI

ISCRIZIONI [1 / 2]

Classe di appartenenza: documentaria

Tecnica di scrittura: a pennello

Tipo di caratteri: corsivo

Posizione: sulla tela, parte superiore, a destra

Trascrizione: C Pellegrini 7-91

ISCRIZIONI [2 / 2]

Classe di appartenenza: documentaria

Tecnica di scrittura: a impressione

Posizione: cornice, angolo sinistro superiore, etich.

Trascrizione: 361

Notizie storico-critiche

Sull'autore si veda: Dizionario enciclopedico Bolaffi dei pittori e incisori italiani, vol.VIII, p.387.

Luigi Meroni fu compromesso nei moti del 1821 e del 1831. Fu capitano della Guardia Nazionale nel 1848.

Il dipinto venne donato dall'ing. Ernesto Bianchi, a nome del vecchio servitore di casa nobile Meroni.

Il dipinto si trova citato anche nel Catalogo degli inizi del XX secolo: si tratta però di un'aggiunta successiva. cfr. nelle fonti archivistiche.

CONSERVAZIONE

STATO DI CONSERVAZIONE

Stato di conservazione: buono

CONDIZIONE GIURIDICA E VINCOLI

CONDIZIONE GIURIDICA

Indicazione generica: proprietà Ente pubblico territoriale

Indicazione specifica: Comune di Como

Indirizzo: Via Vittorio Emanuele II, 97 - 22100 Como

ACQUISIZIONE

Tipo acquisizione: donazione

Nome: Bianchi, Ernesto

Data acquisizione: 1911

Luogo acquisizione: CO/Como/Comune

FONTI E DOCUMENTI DI RIFERIMENTO

DOCUMENTAZIONE FOTOGRAFICA

Codice univoco della risorsa: SC_OA_1m050-00089_IMG-0000499991

Genere: documentazione allegata

Tipo: fotografia colore

Codice identificativo: IMG0087

Nome del file originale: IMG0087.PCD

FONTI E DOCUMENTI [1 / 4]

Genere: documentazione esistente

Tipo: Registro Ingressi

Data: 1911

Foglio Carta: n.366

Nome dell'archivio: Archivio dei Musei Civici di Como

FONTI E DOCUMENTI [2 / 4]

Genere: documentazione esistente

Tipo: Catalogo Sale

Denominazione: Sala XV

Data: 1937

Foglio Carta: p.163, n.3

Nome dell'archivio: Archivio dei Musei Civici di Como

FONTI E DOCUMENTI [3 / 4]

Genere: documentazione esistente

Tipo: Inventario

Autore: Galli A.

Denominazione: Inventario dei dipinti

Data: 1975

Foglio Carta: n.361

Nome dell'archivio: Archivio dei Musei Civici di Como

FONTI E DOCUMENTI [4 / 4]

Genere: documentazione esistente

Tipo: Inventario

Denominazione: Inventario dei dipinti aggiornato

Data: 1996

Foglio Carta: n.361

Nome dell'archivio: Archivio dei Musei Civici di Como

COMPILAZIONE

COMPILAZIONE

Anno di redazione: 2000

Ente compilatore: Musei Civici di Como

Nome: Orsenigo, G.

Funzionario responsabile: Casati, Letizia