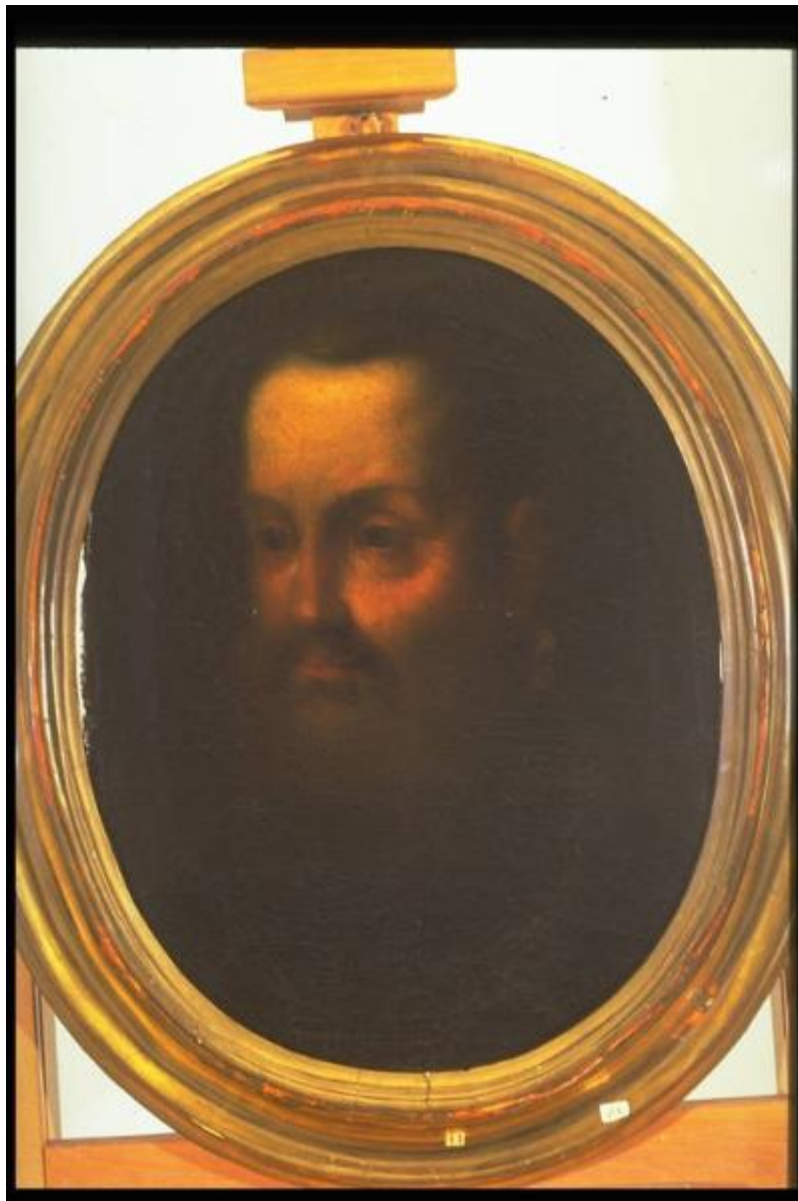


## Ritratto virile

### ambito lombardo



Link risorsa: <https://www.lombardiabeniculturali.it/opere-arte/schede/1m050-00094/>

Scheda SIRBeC: <https://www.lombardiabeniculturali.it/opere-arte/schede-complete/1m050-00094/>

## **CODICI**

Unità operativa: 1m050

Numero scheda: 94

Codice scheda: 1m050-00094

Tipo scheda: OA

Livello ricerca: C

### **CODICE UNIVOCO**

Codice regione: 03

Numero catalogo generale: 00177749

Ente schedatore: R03/ Musei Civici di Como

Ente competente: S27

## **RELAZIONI**

### **RELAZIONI CON ALTRI BENI**

Tipo relazione: è compreso

Tipo scheda: COL

Codice IDK della scheda correlata: COL-LMD20-0000009

## **OGGETTO**

Categoria dell'oggetto: pittura

### **OGGETTO**

Definizione: dipinto

Disponibilità del bene: reale

### **SOGGETTO**

Categoria generale: ritratto

Identificazione: Ritratto virile

## **LOCALIZZAZIONE GEOGRAFICO-AMMINISTRATIVA**

### **INDICAZIONE DEL CONTENITORE FISICO**

Codice del contenitore fisico: 5475

Categoria del contenitore fisico: architettura

#### **LOCALIZZAZIONE GEOGRAFICO-AMMINISTRATIVA ATTUALE**

Stato: Italia

Regione: Lombardia

Provincia: CO

Nome provincia: Como

Codice ISTAT comune: 013075

Comune: Como

#### **COLLOCAZIONE SPECIFICA**

Tipologia: palazzo

Qualificazione: gentilizio

Denominazione: Palazzo Volpi

Indirizzo: Via Armando Diaz, 82-84

Denominazione struttura conservativa - livello 1: Musei Civici di Como

Denominazione struttura conservativa - livello 2: Palazzo Volpi

Tipologia struttura conservativa: museo

Collocazione originaria: SC

Altra denominazione: Pinacoteca Civica

#### **ALTRE LOCALIZZAZIONI GEOGRAFICO-AMMINISTRATIVE**

Tipo di localizzazione: luogo di collocazione successiva

#### **LOCALIZZAZIONE GEOGRAFICO-AMMINISTRATIVA**

Provincia: CO

Comune: Como

#### **COLLOCAZIONE SPECIFICA**

Tipologia: palazzo

Qualificazione: privato

Denominazione: Palazzo Giovio

Denominazione struttura conservativa - livello 1: Musei Civici di Como

#### **DATA**

Data ingresso: 1937/ante

Data uscita: 1995

## DATI PATRIMONIALI E COLLEZIONI

### INVENTARIO [1 / 2]

Data: 1975

Numero: 293

### INVENTARIO [2 / 2]

Data: 1937

Numero: 44

## CRONOLOGIA

### CRONOLOGIA GENERICA

Secolo: sec. XVII

Frazione di secolo: prima metà

### CRONOLOGIA SPECIFICA

Da: 1600

Validità: ca.

A: 1650

Validità: ca.

Motivazione cronologia: analisi stilistica

## DEFINIZIONE CULTURALE

### AMBITO CULTURALE

Denominazione: ambito lombardo

Riferimento all'intervento: esecutore

Motivazione dell'attribuzione: analisi stilistica

## DATI TECNICI

### MATERIA E TECNICA

Materia: olio su tela

### MISURE

Unità: mm

Altezza: 480

Larghezza: 360

Formato: ovale

Codifica Iconclass: 31 A 71 : 61B

Indicazioni sul soggetto

personaggio: volto di tre quarti, baffi e barba. Abbigliamento: abito scuro; capelli ondulati portati all'indietro.

## DATI ANALITICI

### ISCRIZIONI [1 / 5]

Classe di appartenenza: documentaria

Tecnica di scrittura: a impressione

Posizione: cornice, bordo inferiore, etichetta

Trascrizione: 44

### ISCRIZIONI [2 / 5]

Classe di appartenenza: documentaria

Tecnica di scrittura: a matita

Tipo di caratteri: corsivo

Posizione: retro cornice, bordo superiore

Trascrizione: Q.Antichi parete sud in alto

### ISCRIZIONI [3 / 5]

Classe di appartenenza: documentaria

Tecnica di scrittura: a pastello rosso

Posizione: cornice, bordo inferiore, etichetta

Trascrizione: 34

### ISCRIZIONI [4 / 5]

Classe di appartenenza: documentaria

Tecnica di scrittura: a pastello blu

Tipo di caratteri: corsivo

Posizione: retro cornice, parte inferiore

Trascrizione: 5 atrio

### ISCRIZIONI [5 / 5]

Classe di appartenenza: documentaria

Tecnica di scrittura: a matita

Posizione: telaio, parte inferiore, bollino

Trascrizione: 61

Notizie storico-critiche: Il dipinto è da avvicinare a quelli col n. d'inventario 300-294-299.

## CONSERVAZIONE

### STATO DI CONSERVAZIONE

Stato di conservazione: discreto

Indicazioni specifiche: La tela e il telaio si staccano dalla cornice.

## CONDIZIONE GIURIDICA E VINCOLI

### CONDIZIONE GIURIDICA

Indicazione generica: proprietà Ente pubblico territoriale

Indicazione specifica: Comune di Como

Indirizzo: Via Vittorio Emanuele II, 97 - 22100 Como

## FONTI E DOCUMENTI DI RIFERIMENTO

### DOCUMENTAZIONE FOTOGRAFICA

Codice univoco della risorsa: SC\_OA\_1m050-00094\_IMG-0000499996

Genere: documentazione allegata

Tipo: fotografia colore

Codice identificativo: IMG0092

Nome del file originale: IMG0092.PCD

### FONTI E DOCUMENTI [1 / 3]

Tipo: Catalogo Sale

Denominazione: Sala XIV

Data: 1937

Foglio Carta: n.44

Nome dell'archivio: Archivio dei Musei Civici di Como

### FONTI E DOCUMENTI [2 / 3]

Tipo: Inventario

Autore: Galli A.

Denominazione: Inventario dei dipinti

Data: 1975

Foglio Carta: n.293

Nome dell'archivio: Archivio dei Musei Civici di Como

### **FONTI E DOCUMENTI [3 / 3]**

Tipo: Inventario

Denominazione: Inventario dei dipinti aggiornato

Data: 1996

Foglio Carta: n.293

Nome dell'archivio: Archivio dei Musei Civici di Como

## **COMPILAZIONE**

### **COMPILAZIONE**

Anno di redazione: 2000

Ente compilatore: Musei Civici di Como

Nome: Orsenigo, G.

Funzionario responsabile: Casati, Letizia