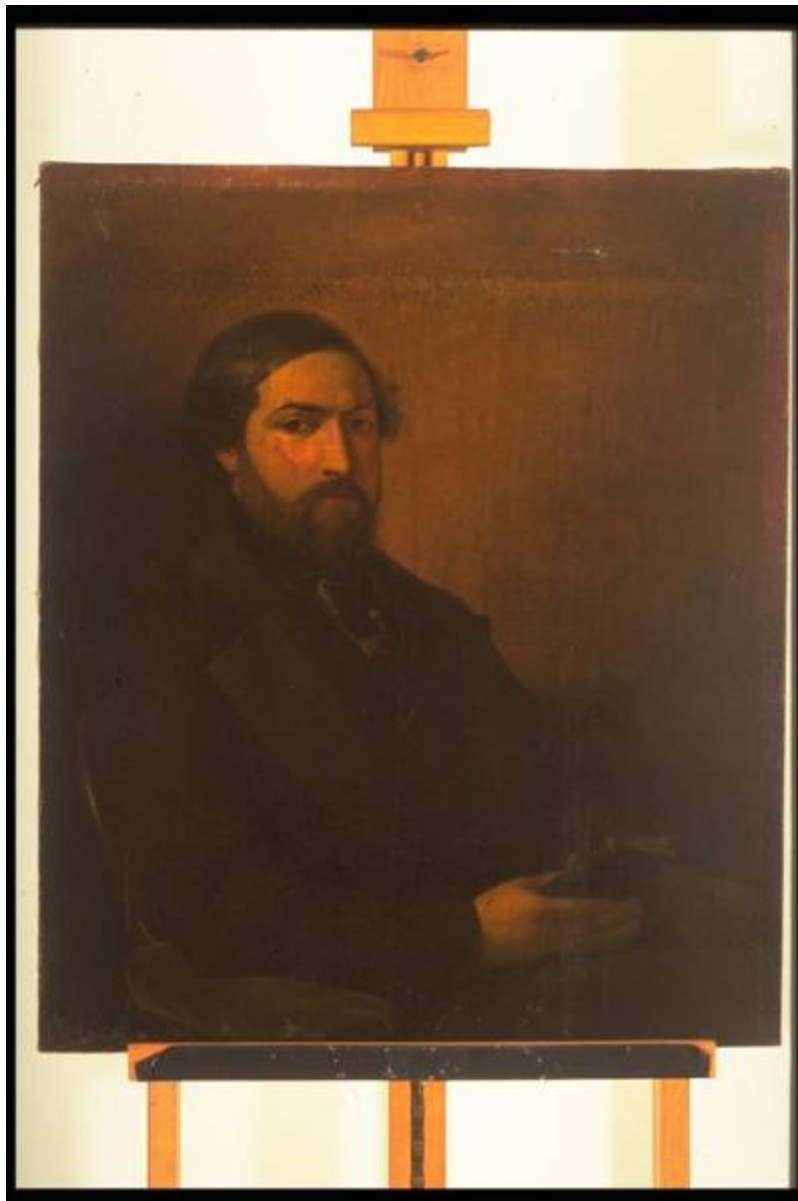


Ritratto di gentiluomo

Carnovali Giovanni detto Piccio (maniera)



Link risorsa: <https://www.lombardiabeniculturali.it/opere-arte/schede/1m050-00177/>

Scheda SIRBeC: <https://www.lombardiabeniculturali.it/opere-arte/schede-complete/1m050-00177/>

CODICI

Unità operativa: 1m050

Numero scheda: 177

Codice scheda: 1m050-00177

Tipo scheda: OA

Livello ricerca: C

CODICE UNIVOCO

Codice regione: 03

Numero catalogo generale: 00177981

Ente schedatore: R03/ Musei Civici di Como

Ente competente: S27

RELAZIONI

RELAZIONI CON ALTRI BENI

Tipo relazione: è compreso

Tipo scheda: COL

Codice IDK della scheda correlata: COL-LMD20-0000009

OGGETTO

Categoria dell'oggetto: pittura

OGGETTO

Definizione: dipinto

Disponibilità del bene: reale

SOGGETTO

Categoria generale: ritratto

Identificazione: Ritratto di gentiluomo

LOCALIZZAZIONE GEOGRAFICO-AMMINISTRATIVA

INDICAZIONE DEL CONTENITORE FISICO

Codice del contenitore fisico: 5475

Categoria del contenitore fisico: architettura

LOCALIZZAZIONE GEOGRAFICO-AMMINISTRATIVA ATTUALE

Stato: Italia

Regione: Lombardia

Provincia: CO

Nome provincia: Como

Codice ISTAT comune: 013075

Comune: Como

COLLOCAZIONE SPECIFICA

Tipologia: palazzo

Qualificazione: gentilizio

Denominazione: Palazzo Volpi

Indirizzo: Via Armando Diaz, 82-84

Denominazione struttura conservativa - livello 1: Musei Civici di Como

Denominazione struttura conservativa - livello 2: Palazzo Volpi

Tipologia struttura conservativa: museo

Collocazione originaria: SI

Altra denominazione: Pinacoteca Civica

ALTRE LOCALIZZAZIONI GEOGRAFICO-AMMINISTRATIVE

Tipo di localizzazione: luogo di provenienza/collocazione precedente

LOCALIZZAZIONE GEOGRAFICO-AMMINISTRATIVA [1 / 2]

Provincia: CO

Comune: Como

COLLOCAZIONE SPECIFICA [1 / 2]

Tipologia: casa

Qualificazione: comunale

Denominazione: E.C.A. (già Luogo Pio della Misericordia)

Denominazione struttura conservativa - livello 1: Collezione privata E.C.A.

DATA [1 / 2]

Data ingresso: sec. XIX metà/ca.

Data uscita: 1979

Tipo di localizzazione: luogo di collocazione successiva

LOCALIZZAZIONE GEOGRAFICO-AMMINISTRATIVA [2 / 2]

Provincia: CO

Comune: Como

COLLOCAZIONE SPECIFICA [2 / 2]

Tipologia: palazzo

Qualificazione: comunale

Denominazione: Palazzo Giovio

Denominazione struttura conservativa - livello 1: Musei Civici di Como

DATA [2 / 2]

Data ingresso: 1979

Data uscita: 1995

DATI PATRIMONIALI E COLLEZIONI

INVENTARIO

Data: 1975

Numero: 646

CRONOLOGIA

CRONOLOGIA GENERICA

Secolo: sec. XIX

Frazione di secolo: metà

CRONOLOGIA SPECIFICA

Da: 1840

Validità: ca.

A: 1860

Validità: ca.

Motivazione cronologia: analisi stilistica

DEFINIZIONE CULTURALE

AUTORE

Ruolo: esecutore

Nome di persona o ente: Carnovali Giovanni detto Piccio

Tipo intestazione: P

Dati anagrafici/Periodo di attività: 1804-1873

Riferimento all'autore: maniera

Motivazione dell'attribuzione: analisi stilistica

DATI TECNICI

MATERIA E TECNICA

Materia: olio su tela

MISURE

Unità: mm

Altezza: 775

Larghezza: 660

Codifica Iconclass: 31 A 71 : 61B

Indicazioni sul soggetto: personaggio: gentiluomo seduto. Abbigliamento: abito scuro. Oggetti: libro semiaperto tra le mani.

DATI ANALITICI

ISCRIZIONI

Classe di appartenenza: documentaria

Tecnica di scrittura: a impressione

Posizione: telaio, parte superiore, a destra

Trascrizione: 646

CONSERVAZIONE

STATO DI CONSERVAZIONE

Stato di conservazione: discreto

Indicazioni specifiche: Piccoli buchi; sporco; privo di cornice.

CONDIZIONE GIURIDICA E VINCOLI

CONDIZIONE GIURIDICA

Indicazione generica: proprietà Ente pubblico territoriale

Indicazione specifica: Comune di Como

Indirizzo: Via Vittorio Emanuele II, 97 - 22100 Como

ACQUISIZIONE

Tipo acquisizione: soppressione

Nome: E.C.A.

Data acquisizione: 1979

Luogo acquisizione: CO/Como/Comune

FONTI E DOCUMENTI DI RIFERIMENTO

DOCUMENTAZIONE FOTOGRAFICA

Codice univoco della risorsa: SC_OA_1m050-00177_IMG-0000500087

Genere: documentazione allegata

Tipo: fotografia colore

Codice identificativo: IMG0073

Nome del file originale: IMG0073.PCD

FONTI E DOCUMENTI [1 / 3]

Tipo: Registro Ingressi

Data: 1979

Foglio Carta: n.580

Nome dell'archivio: Archivio dei Musei Civici di Como

FONTI E DOCUMENTI [2 / 3]

Tipo: Inventario

Autore: Galli A.

Denominazione: Inventario dei dipinti

Data: 1975

Foglio Carta: n.646

Nome dell'archivio: Archivio dei Musei Civici di Como

FONTI E DOCUMENTI [3 / 3]

Tipo: Inventario

Denominazione: Inventario dei dipinti aggiornato

Data: 1996

Foglio Carta: n.646

Nome dell'archivio: Archivio dei Musei Civici di Como

COMPILAZIONE

COMPILAZIONE

Anno di redazione: 2000

Ente compilatore: Musei Civici di Como

Nome: Orsenigo, G.

Funzionario responsabile: Casati, Letizia