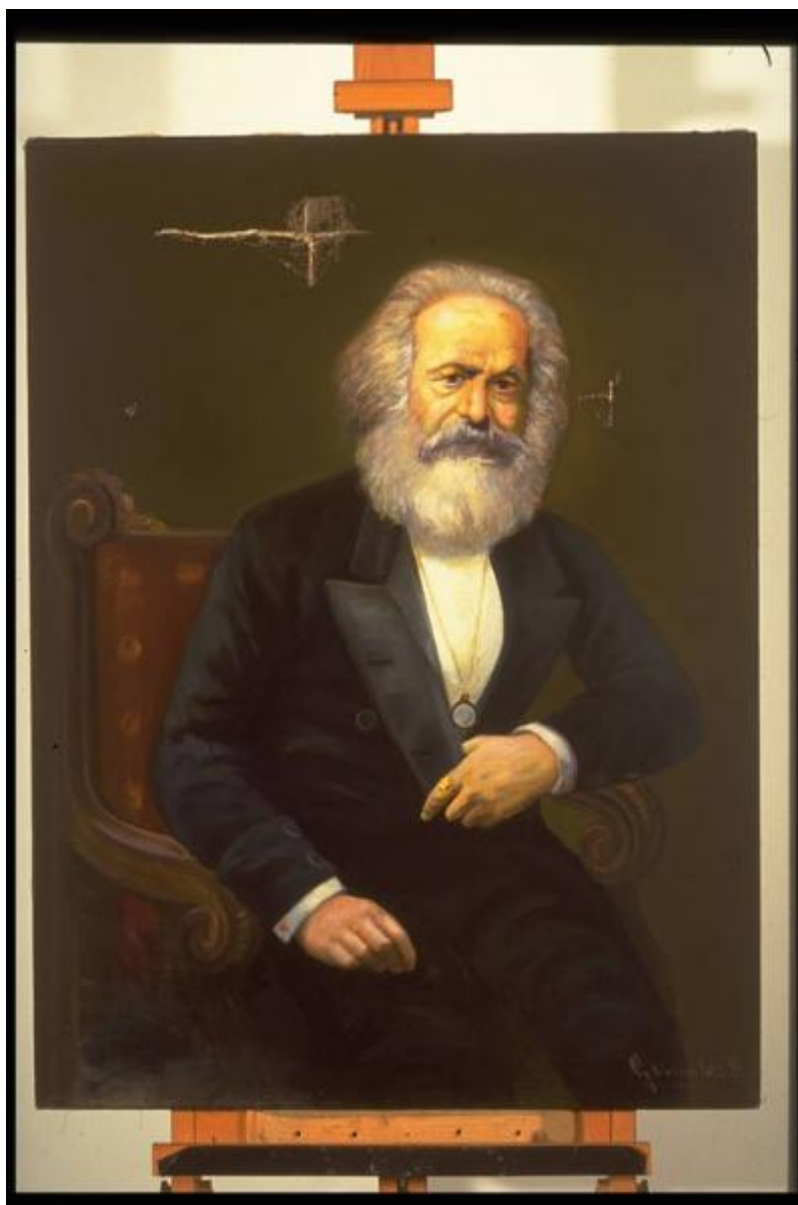


## Ritratto maschile

Grimaldi, P.



Link risorsa: <https://www.lombardiabeniculturali.it/opere-arte/schede/1m050-00186/>

Scheda SIRBeC: <https://www.lombardiabeniculturali.it/opere-arte/schede-complete/1m050-00186/>

## CODICI

Unità operativa: 1m050

Numero scheda: 186

Codice scheda: 1m050-00186

Tipo scheda: OA

Livello ricerca: C

### CODICE UNIVOCO

Codice regione: 03

Numero catalogo generale: 00178036

Ente schedatore: R03/ Musei Civici di Como

Ente competente: S27

## RELAZIONI

### RELAZIONI CON ALTRI BENI

Tipo relazione: è compreso

Tipo scheda: COL

Codice IDK della scheda correlata: COL-LMD20-0000009

## OGGETTO

Categoria dell'oggetto: pittura

### OGGETTO

Definizione: dipinto

Disponibilità del bene: reale

### SOGGETTO

Categoria generale: ritratto

Identificazione: Ritratto maschile

## LOCALIZZAZIONE GEOGRAFICO-AMMINISTRATIVA

### INDICAZIONE DEL CONTENITORE FISICO

Codice del contenitore fisico: 5475

Categoria del contenitore fisico: architettura

#### **LOCALIZZAZIONE GEOGRAFICO-AMMINISTRATIVA ATTUALE**

Stato: Italia

Regione: Lombardia

Provincia: CO

Nome provincia: Como

Codice ISTAT comune: 013075

Comune: Como

#### **COLLOCAZIONE SPECIFICA**

Tipologia: palazzo

Qualificazione: gentilizio

Denominazione: Palazzo Volpi

Indirizzo: Via Armando Diaz, 82-84

Denominazione struttura conservativa - livello 1: Musei Civici di Como

Denominazione struttura conservativa - livello 2: Palazzo Volpi

Tipologia struttura conservativa: museo

Collocazione originaria: SC

Altra denominazione: Pinacoteca Civica

#### **ALTRE LOCALIZZAZIONI GEOGRAFICO-AMMINISTRATIVE**

Tipo di localizzazione: luogo di collocazione successiva

#### **LOCALIZZAZIONE GEOGRAFICO-AMMINISTRATIVA**

Provincia: CO

Comune: Como

#### **COLLOCAZIONE SPECIFICA**

Tipologia: palazzo

Qualificazione: comunale

Denominazione: Palazzo Giovio

Denominazione struttura conservativa - livello 1: Musei Civici di Como

#### **DATA**

Data uscita: 1995

## DATI PATRIMONIALI E COLLEZIONI

### INVENTARIO

Data: 1975

Numero: 383

## CRONOLOGIA

### CRONOLOGIA GENERICA

Secolo: sec. XIX

Frazione di secolo: seconda metà

### CRONOLOGIA SPECIFICA

Da: 1850

Validità: ca.

A: 1900

Validità: ca.

Motivazione cronologia: analisi stilistica

## DEFINIZIONE CULTURALE

### AUTORE

Ruolo: esecutore

Nome di persona o ente: Grimaldi, P.

Tipo intestazione: P

Dati anagrafici/Periodo di attività: sec. XIX seconda metà

Motivazione dell'attribuzione: firma

### AMBITO CULTURALE

Denominazione: ambito lombardo

Riferimento all'intervento: esecutore

Motivazione dell'attribuzione: analisi stilistica

## DATI TECNICI

### MATERIA E TECNICA

Materia: olio su tela

## MISURE

Unità: mm

Altezza: 1000

Larghezza: 750

Codifica Iconclass: 31 A 71 : 61B

Indicazioni sul soggetto

personaggio: gentiluomo seduto. Abbigliamento: abito scuro che si apre su uno sparato bianco. Barba e capelli bianchi.

Oggetti: lente rotonda appesa al collo.

## DATI ANALITICI

### ISCRIZIONI [1 / 3]

Classe di appartenenza: documentaria

Tecnica di scrittura: a pennello

Posizione: sulla tela, parte superiore, a sinistra

Trascrizione: 11

### ISCRIZIONI [2 / 3]

Classe di appartenenza: documentaria

Tecnica di scrittura: a pennello

Tipo di caratteri: corsivo

Posizione: sulla tela, parte infer. a destra

Trascrizione: Grimaldi P

### ISCRIZIONI [3 / 3]

Classe di appartenenza: documentaria

Tecnica di scrittura: a impressione

Posizione: retro cornice, etichetta

Trascrizione: 383

## CONSERVAZIONE

### STATO DI CONSERVAZIONE

Stato di conservazione: discreto

## CONDIZIONE GIURIDICA E VINCOLI

## CONDIZIONE GIURIDICA

Indicazione generica: proprietà Ente pubblico territoriale

Indicazione specifica: Comune di Como

Indirizzo: Via Vittorio Emanuele II, 97 - 22100 Como

## FONTI E DOCUMENTI DI RIFERIMENTO

### DOCUMENTAZIONE FOTOGRAFICA

Codice univoco della risorsa: SC\_OA\_1m050-00186\_IMG-0000500095

Genere: documentazione allegata

Tipo: fotografia colore

Codice identificativo: IMG0081

Nome del file originale: IMG0081.PCD

### FONTI E DOCUMENTI [1 / 3]

Tipo: Inventario

Autore: Galli A.

Denominazione: Inventario dei dipinti

Data: 1975

Foglio Carta: n.383

Nome dell'archivio: Archivio dei Musei Civici di Como

### FONTI E DOCUMENTI [2 / 3]

Tipo: Inventario

Denominazione: Inventario dei dipinti aggiornato

Data: 1996

Foglio Carta: n.383

Nome dell'archivio: Archivio dei Musei Civici di Como

### FONTI E DOCUMENTI [3 / 3]

Tipo: Inventario delle sale

Autore: Belloni Zecchinelli M.

Denominazione: Dipinti vari e incisioni esistenti in magazzino, in "Miscellanea"

Data: 1968/post

Foglio Carta: n.11

Nome dell'archivio: Archivio dei Musei Civici di Como

## COMPILAZIONE

### COMPILAZIONE

Anno di redazione: 2000

Ente compilatore: Musei Civici di Como

Nome: Orsenigo, G.

Funzionario responsabile: Casati, Letizia