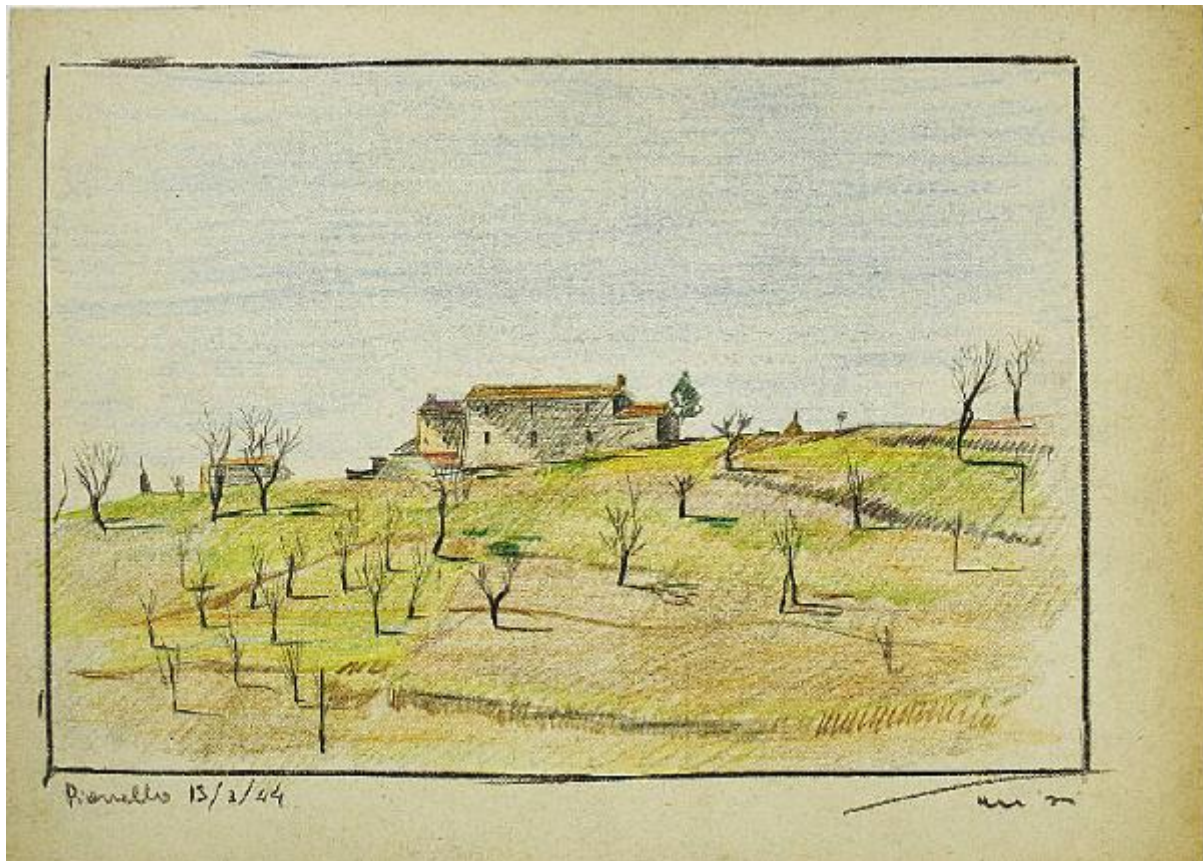


# Pianello

Parisi, Domenico detto Ico Parisi



Link risorsa: <https://www.lombardiabeniculturali.it/opere-arte/schede/1m170-00105/>

Scheda SIRBeC: <https://www.lombardiabeniculturali.it/opere-arte/schede-complete/1m170-00105/>

## CODICI

Unità operativa: 1m170

Numero scheda: 105

Codice scheda: 1m170-00105

Tipo scheda: D

Livello ricerca: C

### CODICE UNIVOCO

Codice regione: 03

Numero catalogo generale: 01984461

Ente schedatore: R03/ Musei Civici di Como

Ente competente: S27

## RELAZIONI

### RELAZIONI CON ALTRI BENI

Tipo relazione: è compreso

Tipo scheda: COL

Codice IDK della scheda correlata: COL-LMD20-0000009

## OGGETTO

Categoria dell'oggetto: disegno

### OGGETTO

Definizione: disegno

### QUANTITA'

Numero: 1

Disponibilità del bene: reale

### SOGGETTO

Categoria generale: veduta

Identificazione: Veduta di edificio a Pianello (Perugia)

Titolo: Pianello

## LOCALIZZAZIONE GEOGRAFICO-AMMINISTRATIVA

### INDICAZIONE DEL CONTENITORE FISICO

Codice del contenitore fisico: 5475

Categoria del contenitore fisico: architettura

### LOCALIZZAZIONE GEOGRAFICO-AMMINISTRATIVA ATTUALE

Stato: Italia

Regione: Lombardia

Provincia: CO

Nome provincia: Como

Codice ISTAT comune: 013075

Comune: Como

### COLLOCAZIONE SPECIFICA

Tipologia: palazzo

Qualificazione: gentilizio

Denominazione: Palazzo Volpi

Indirizzo: Via Armando Diaz, 82-84

Denominazione struttura conservativa - livello 1: Musei Civici di Como

Denominazione struttura conservativa - livello 2: Palazzo Volpi

Tipologia struttura conservativa: museo

Collocazione originaria: NO

Altra denominazione: Pinacoteca Civica

### ACCESSIBILITA' DEL BENE

Accessibilità: SI

Specifiche: Accessibile, ma non esposto al pubblico

## DATI PATRIMONIALI E COLLEZIONI

### INVENTARIO

Denominazione: Fondo Ico Parisi

Data: 1995

Numero: D44-56

Specifiche inventario: data ingresso: 1995, data inventario: 2008

## CRONOLOGIA

### CRONOLOGIA GENERICA

Secolo: sec. XX

Frazione di secolo: secondo quarto

### CRONOLOGIA SPECIFICA

Da: 1944/03/13

Validità: post

A: 1944/03/13

Validità: ante

Motivazione cronologia: data

## DEFINIZIONE CULTURALE

### AUTORE

Nome di persona o ente: Parisi, Domenico detto Ico Parisi

Tipo intestazione: P

Dati anagrafici/Periodo di attività: 1916-1996

Motivazione dell'attribuzione: firma

## DATI TECNICI

### MATERIA E TECNICA

Materia: carta

Tecnica [1 / 2]: matita

Tecnica [2 / 2]: pastello

### MISURE

Unità: mm

Altezza: 310

Larghezza: 220

## DATI ANALITICI

### DESCRIZIONE

Indicazioni sull'oggetto: Parisi

Indicazioni sul soggetto: Veduta: Pianello (Perugia): edificio

### **ISCRIZIONI [1 / 3]**

Classe di appartenenza: didascalica

Tecnica di scrittura: a matita

Tipo di caratteri: numeri arabi

Posizione: in basso a sinistra

Autore: Parisi, Domenico detto Ico Parisi

Trascrizione: Pianello

### **ISCRIZIONI [2 / 3]**

Classe di appartenenza: firma

Tecnica di scrittura: a matita

Tipo di caratteri: corsivo

Posizione: in basso a destra

Autore: Parisi, Domenico detto Ico Parisi

Trascrizione: Parisi

### **ISCRIZIONI [3 / 3]**

Classe di appartenenza: documentaria

Tecnica di scrittura: a matita

Tipo di caratteri: numeri arabi

Posizione: sul retro in alto a sinistra

Trascrizione: D44/56

## **CONSERVAZIONE**

### **STATO DI CONSERVAZIONE**

Data: 2009

Stato di conservazione: ottimo

## **CONDIZIONE GIURIDICA E VINCOLI**

### **CONDIZIONE GIURIDICA**

Indicazione generica: proprietà Ente pubblico territoriale

Indicazione specifica: Comune di Como

Indirizzo: Via Vittorio Emanuele II, 97 - 22100 Como

### **ACQUISIZIONE**

Tipo acquisizione: donazione

Nome: Parisi,, Domenico

Data acquisizione: 1995

Luogo acquisizione: CO/ Musei Civici/ Pinacoteca Civica

## **FONTI E DOCUMENTI DI RIFERIMENTO**

### **DOCUMENTAZIONE FOTOGRAFICA**

Codice univoco della risorsa: SC\_D\_1m170-00105\_IMG-0000385535

Genere: documentazione allegata

Tipo: fotografia digitale colore

Codice identificativo: D44-56

Collocazione del file nell'archivio locale: I:\immaginisirbecparisi\disegni sirbec 2009

Nome del file originale: D44-56.tif

## **COMPILAZIONE**

### **COMPILAZIONE**

Anno di redazione: 2009

Ente compilatore: Musei Civici di Como

Nome: Sala, Stefania

Referente scientifico: Pirovano, Stefano

Funzionario responsabile: Casati, Letizia