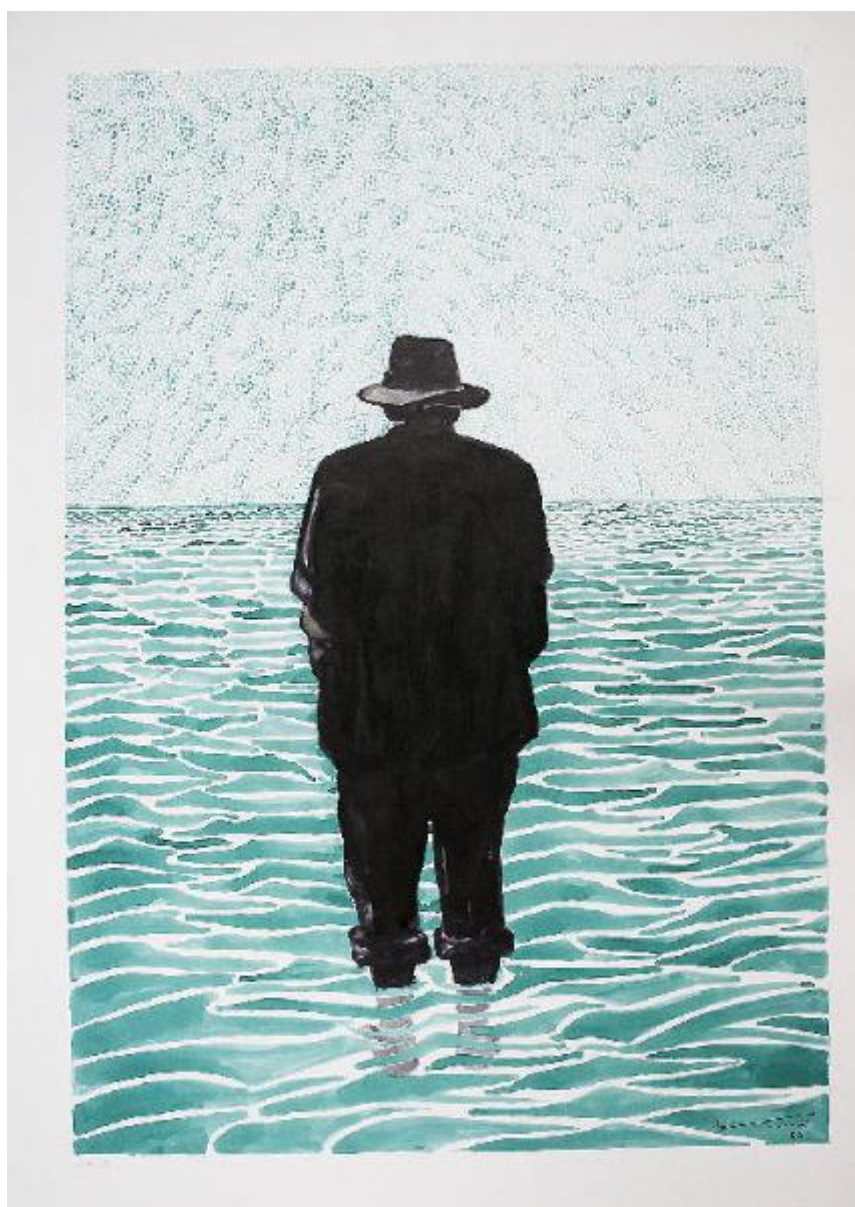


Uomo che guarda il mare

Parisi, Domenico detto Ico Parisi



Link risorsa: <https://www.lombardiabeniculturali.it/opere-arte/schede/1m190-00071/>

Scheda SIRBeC: <https://www.lombardiabeniculturali.it/opere-arte/schede-complete/1m190-00071/>

CODICI

Unità operativa: 1m190

Numero scheda: 71

Codice scheda: 1m190-00071

Tipo scheda: D

Livello ricerca: P

CODICE UNIVOCO

Codice regione: 03

Numero catalogo generale: 01984587

Ente schedatore: R03/ Musei Civici di Como

Ente competente: S27

RELAZIONI

RELAZIONI CON ALTRI BENI

Tipo relazione: è compreso

Tipo scheda: COL

Codice IDK della scheda correlata: COL-LMD20-0000009

OGGETTO

Categoria dell'oggetto: disegno

OGGETTO

Definizione: disegno

Disponibilità del bene: reale

SOGGETTO

Categoria generale: essere umano e uomo in generale

Identificazione: Figura maschile (Ico Parisi?)

Titolo: Uomo che guarda il mare

LOCALIZZAZIONE GEOGRAFICO-AMMINISTRATIVA

INDICAZIONE DEL CONTENITORE FISICO

Codice del contenitore fisico: 5475

Categoria del contenitore fisico: architettura

LOCALIZZAZIONE GEOGRAFICO-AMMINISTRATIVA ATTUALE

Stato: Italia

Regione: Lombardia

Provincia: CO

Nome provincia: Como

Codice ISTAT comune: 013075

Comune: Como

COLLOCAZIONE SPECIFICA

Tipologia: palazzo

Qualificazione: gentilizio

Denominazione: Palazzo Volpi

Indirizzo: Via Armando Diaz, 82-84

Denominazione struttura conservativa - livello 1: Musei Civici di Como

Denominazione struttura conservativa - livello 2: Palazzo Volpi

Tipologia struttura conservativa: museo

Collocazione originaria: NO

Altra denominazione: Pinacoteca Civica

ACCESSIBILITA' DEL BENE

Accessibilità: SI

Specifiche: accessibile ma non esposto al pubblico

DATI PATRIMONIALI E COLLEZIONI

INVENTARIO

Denominazione: Fondo Ico Parisi

Data: 1995 post

Numero: D84-7

Specifiche inventario: data ingresso: 1995, data inventario: 2008

CRONOLOGIA

CRONOLOGIA GENERICA

Secolo: sec. XX

Frazione di secolo: seconda metà

CRONOLOGIA SPECIFICA

Da: 1984

Validità: post

A: 1984

Validità: ante

Motivazione cronologia: data

DEFINIZIONE CULTURALE

AUTORE

Nome di persona o ente: Parisi, Domenico detto Ico Parisi

Tipo intestazione: P

Dati anagrafici/Periodo di attività: 1916-1996

Motivazione dell'attribuzione: firma

DATI TECNICI

MATERIA E TECNICA

Materia: carta

Tecnica: inchiostro

MISURE

Unità: mm

Altezza: 700

Larghezza: 500

Indicazioni sul soggetto: Figure umane. Abbigliamento: abito; cappello. Mari

DATI ANALITICI

ISCRIZIONI [1 / 2]

Classe di appartenenza: firma

Tecnica di scrittura: a penna

Tipo di caratteri: corsivo

Posizione: in basso a destra

Autore: Parisi, Domenico detto Ico Parisi

Trascrizione: Parisi 84

ISCRIZIONI [2 / 2]

Classe di appartenenza: documentaria

Tecnica di scrittura: a matita

Tipo di caratteri: numeri arabi

Posizione: in basso a sinistra

Trascrizione: D84/7

CONSERVAZIONE

STATO DI CONSERVAZIONE

Stato di conservazione: ottimo

CONDIZIONE GIURIDICA E VINCOLI

CONDIZIONE GIURIDICA

Indicazione generica: detenzione Ente pubblico territoriale

Indicazione specifica: Comune di Como

Indirizzo: Via Vittorio Emanuele II, 97 - 22100 Como

ACQUISIZIONE

Tipo acquisizione: donazione

Nome: Parisi, Domenico

Data acquisizione: 1995

Luogo acquisizione: CO/ Como/ Pinacoteca Civica di Palazzo Volpi

FONTI E DOCUMENTI DI RIFERIMENTO

DOCUMENTAZIONE FOTOGRAFICA

Codice univoco della risorsa: SC_D_1m190-00071_IMG-0000385629

Genere: documentazione allegata

Tipo: fotografia digitale colore

Codice identificativo: D84-7

Collocazione del file nell'archivio locale: I:\immaginisirbecparisi\disegni sirbec 2009

Nome del file originale: D84-7.tif

COMPILAZIONE

COMPILAZIONE

Anno di redazione: 2009

Ente compilatore: Musei Civici di Como

Nome: Pirovano, Stefano

Referente scientifico: Pirovano, Stefano

Funzionario responsabile: Casati, Letizia