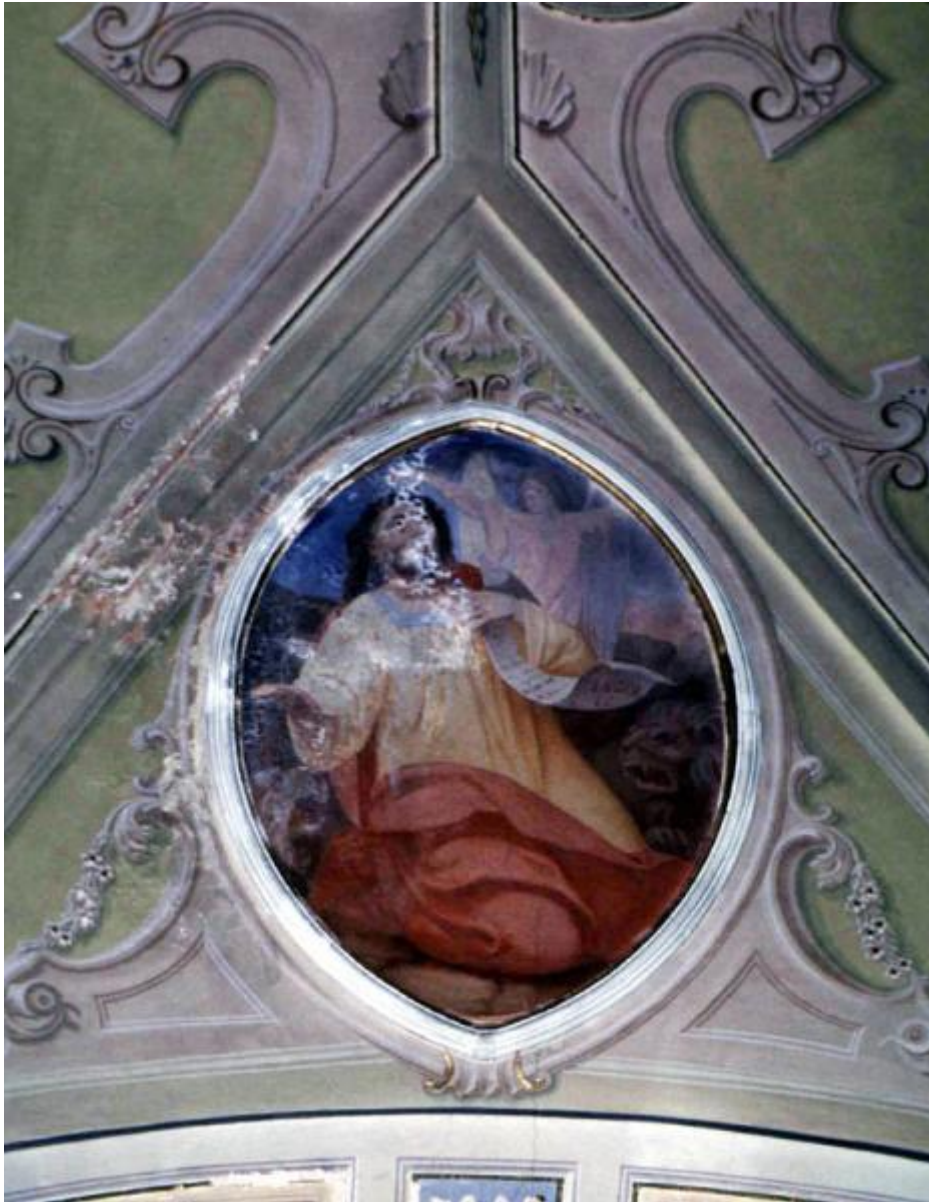


Daniele

Tagliaferri Giovanni Maria



Link risorsa: <https://www.lombardiabeniculturali.it/opere-arte/schede/1n100-02566/>

Scheda SIRBeC: <https://www.lombardiabeniculturali.it/opere-arte/schede-complete/1n100-02566/>

CODICI

Unità operativa: 1n100

Numero scheda: 2566

Codice scheda: 1n100-02566

Tipo scheda: OA

Livello ricerca: P

CODICE UNIVOCO

Codice regione: 03

Ente schedatore: R03/ Carta del Rischio - EDS

Ente competente: S27

RELAZIONI

RELAZIONI CON ALTRI BENI

OGGETTO

Categoria dell'oggetto: pittura

OGGETTO

Definizione: dipinto murale

Disponibilità del bene: reale

SOGGETTO

Categoria generale: Sacro

Identificazione: Daniele

LOCALIZZAZIONE GEOGRAFICO-AMMINISTRATIVA

INDICAZIONE DEL CONTENITORE FISICO

Codice del contenitore fisico: 1413

Categoria del contenitore fisico: architettura

LOCALIZZAZIONE GEOGRAFICO-AMMINISTRATIVA ATTUALE

Stato: Italia

Regione: Lombardia

Provincia: LC

Nome provincia: Lecco

CRONOLOGIA

CRONOLOGIA GENERICA

Secolo: sec. XIX

Frazione di secolo: seconda metà

CRONOLOGIA SPECIFICA

Da: 1866

Validità: post

A: 1866

Validità: ante

Motivazione cronologia: contesto

DEFINIZIONE CULTURALE

AUTORE

Nome di persona o ente: Tagliaferri Giovanni Maria

Tipo intestazione: P

Motivazione dell'attribuzione: analisi stilistica

DATI TECNICI

MATERIA E TECNICA

Materia: dipinto a secco

MISURE

Altezza: 200

Larghezza: 150

DATI ANALITICI

DESCRIZIONE

Indicazioni sull'oggetto

Il profeta, che regge un cartiglio, è inginocchiato presso un leone, mentre un angelo lo assiste dall'alto.

Indicazioni sul soggetto: Personaggi: Daniele.

ISCRIZIONI

Classe di appartenenza: didascalica

Tecnica di scrittura: a pennello

Tipo di caratteri: lettere capitali

Posizione: sul cartiglio

Trascrizione: DANIEL / C. VI

Notizie storico-critiche

Il dipinto murale in esame fa parte di un ciclo realizzato da Giovanni Maria Tagliaferri che lasciò la propria firma e la data presso la figura di San Marco evangelista.

CONSERVAZIONE

STATO DI CONSERVAZIONE

Data: 2001

Stato di conservazione: mediocre

CONDIZIONE GIURIDICA E VINCOLI

CONDIZIONE GIURIDICA

Indicazione generica: proprietà Ente religioso cattolico

FONTI E DOCUMENTI DI RIFERIMENTO

DOCUMENTAZIONE FOTOGRAFICA [1 / 2]

Genere: documentazione esistente

Tipo: diapositiva colore

Codice identificativo: LAK303D1

Note: veduta dal basso (2001)

Specifiche: <CONV302> da rivedere - proviene da FTA

DOCUMENTAZIONE FOTOGRAFICA [2 / 2]

Codice univoco della risorsa: SC_OA_1n100-02566_IMG-0000209708

Genere: documentazione allegata

Tipo: fotografia b/n

Codice identificativo: LAK303F1

Note: veduta dal basso (2001)

Nome del file originale: LAK303F1.jpg

BIBLIOGRAFIA

Genere: bibliografia specifica

Autore: Lario Orientale

Titolo libro o rivista: Lario orientale. Riviera orientale, Valsassina, Val d'Esino, Muggiasca, Valvarrone

Luogo di edizione: Como

Anno di edizione: 1993

Codice scheda bibliografia: LC090-00001

V., pp., nn.: p. 38

COMPILAZIONE

COMPILAZIONE

Anno di redazione: 2001

Ente compilatore: Carta del Rischio - EDS

Nome: Virgilio, Giovanna

Funzionario responsabile: Casarin Cristina

AGGIORNAMENTO-REVISIONE

Anno di aggiornamento/revisione: 2006

Nome: Virgilio Giovanna