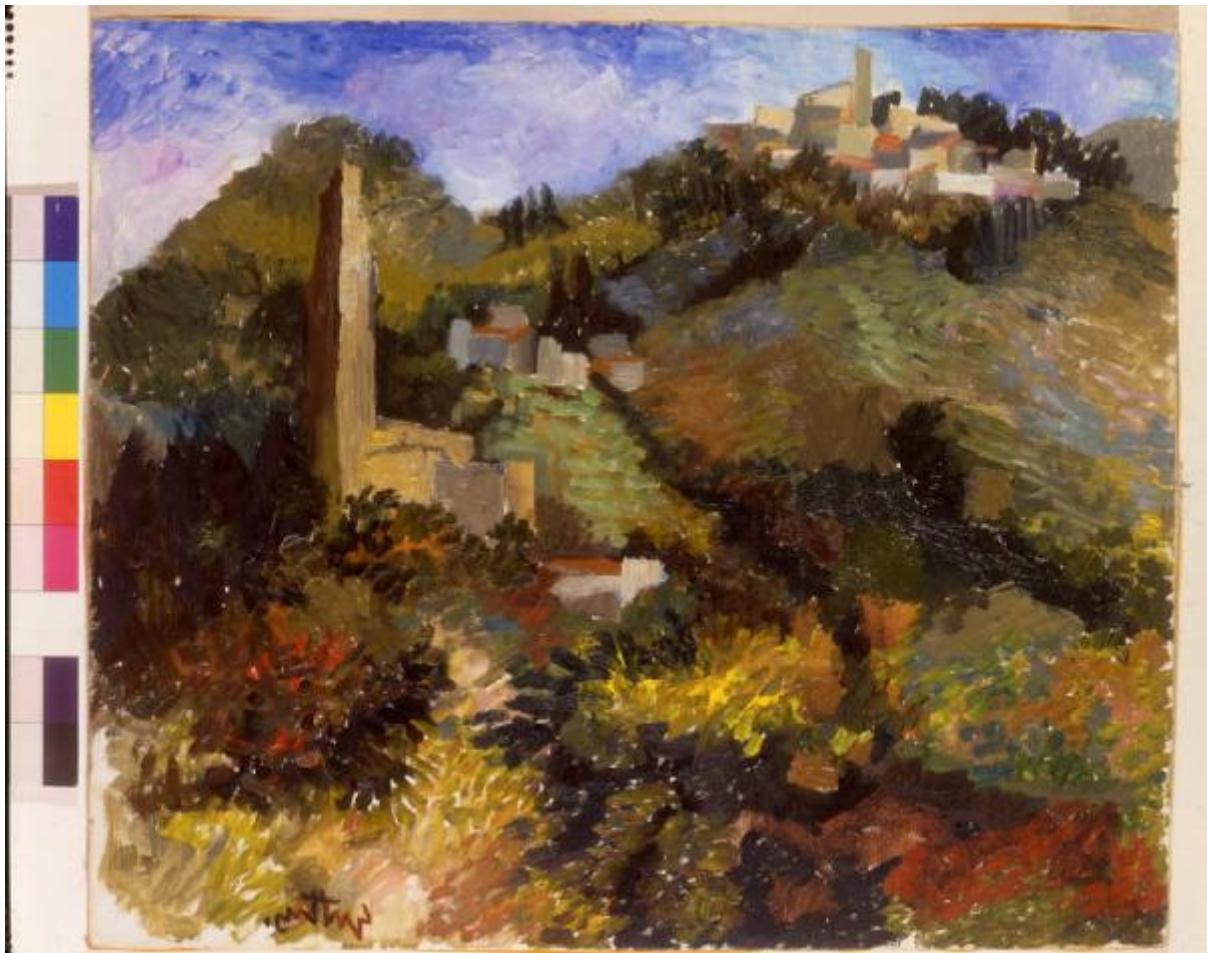


Torre di Velate

Guttuso Renato



Link risorsa: <https://www.lombardiabeniculturali.it/opere-arte/schede/1o010-00003/>

Scheda SIRBeC: <https://www.lombardiabeniculturali.it/opere-arte/schede-complete/1o010-00003/>

CODICI

Unità operativa: 1o010

Numero scheda: 3

Codice scheda: 1o010-00003

Tipo scheda: OA

Livello ricerca: P

CODICE UNIVOCO

Codice regione: 03

Ente schedatore: R03/ Civico Museo d'Arte Moderna e Contemporanea Castello di Masnago

Ente competente: S27

OGGETTO

Categoria dell'oggetto: pittura

OGGETTO

Definizione: dipinto

Identificazione: opera isolata

Disponibilità del bene: reale

SOGGETTO

Categoria generale: paesaggio

Identificazione: PAESAGGIO DELLA TORRE DI VELATE E DEL SACRO MONTE

Titolo: Torre di Velate

LOCALIZZAZIONE GEOGRAFICO-AMMINISTRATIVA

INDICAZIONE DEL CONTENITORE FISICO

Codice del contenitore fisico: 21431

Categoria del contenitore fisico: architettura

LOCALIZZAZIONE GEOGRAFICO-AMMINISTRATIVA ATTUALE

Stato: Italia

Regione: Lombardia

Provincia: VA

Nome provincia: Varese

COLLOCAZIONE SPECIFICA

Tipologia: castello

Denominazione: Castello di Masnago

Indirizzo: Via Cola di Rienzo 12

DATI PATRIMONIALI E COLLEZIONI

INVENTARIO

STIMA

CRONOLOGIA

CRONOLOGIA GENERICA

Secolo: sec. XX

Frazione di secolo: primo quarto

CRONOLOGIA SPECIFICA

Da: 1962

Validità: post

A: 1962

Validità: ante

Motivazione cronologia: iscrizione

DEFINIZIONE CULTURALE

AUTORE

Ruolo: esecutore

Nome di persona o ente: Guttuso Renato

Tipo intestazione: P

Dati anagrafici/Periodo di attività: 1911/1987

Motivazione dell'attribuzione: firma

DATI TECNICI

MATERIA E TECNICA

Materia: olio su tela

MISURE

Altezza: 55

Larghezza: 64

DATI ANALITICI

DESCRIZIONE

Indicazioni sull'oggetto

Veduta del Sacro Monte di Varese ripreso dal basso e visibile sullo sfondo del dipinto. In secondo piano si staglia la torre di Velate.

ISCRIZIONI [1 / 3]

Classe di appartenenza: documentaria

Tecnica di scrittura: a pennello

Tipo di caratteri: corsivo

Posizione: sul recto in basso a sinistra

Autore: Guttuso Renato

Trascrizione: Guttuso

ISCRIZIONI [2 / 3]

Classe di appartenenza: documentaria

Posizione: sul verso

Trascrizione: Guttuso 62

ISCRIZIONI [3 / 3]

Classe di appartenenza: documentaria

Posizione: sul verso

Trascrizione: Torre di Velate

CONSERVAZIONE

STATO DI CONSERVAZIONE

Data: 2008

Stato di conservazione: buono

RESTAURI E ANALISI

RESTAURI

Data: 1994

Descrizione intervento: Disinfestato con Xilamon

Nome operatore: Bonomi R.

CONDIZIONE GIURIDICA E VINCOLI

CONDIZIONE GIURIDICA

Indicazione generica: proprietà Ente pubblico territoriale

FONTI E DOCUMENTI DI RIFERIMENTO

DOCUMENTAZIONE FOTOGRAFICA [1 / 3]

Genere: documentazione esistente

Tipo: fotografia colore

Codice identificativo: Cast. Masnago 505 MC fc

Specifiche: <CONV302> da rivedere - proviene da FTA

DOCUMENTAZIONE FOTOGRAFICA [2 / 3]

Genere: documentazione esistente

Tipo: fotografia digitale

Codice identificativo: INV. 505

Specifiche: <CONV302> da rivedere - proviene da FTA

DOCUMENTAZIONE FOTOGRAFICA [3 / 3]

Codice univoco della risorsa: SC_OA_1o010-00003_IMG-0000400618

Genere: documentazione allegata

Tipo: immagine digitale

Codice identificativo: 1o010-00003-0000400618

Specifiche: <CONV302> da rivedere - proviene da IMR

Collocazione del file nell'archivio locale: C:\Programmi\SIRBeC Cataloghi 6.0.4\img

Nome del file originale: INV. 505.jpg

BIBLIOGRAFIA

Genere: bibliografia specifica

Titolo libro o rivista: Guttuso a Varese

Luogo di edizione: Varese

Anno di edizione: 1984

MOSTRE

Titolo: Guttuso a Varese

Luogo, sede espositiva, data: Varese, , 1984

COMPILAZIONE

COMPILAZIONE

Anno di redazione: 2010

Ente compilatore: Civico Museo d'Arte Moderna e Contemporanea Castello di Masnago

Nome: Plebani, P.

Funzionario responsabile: Cassinelli, D.