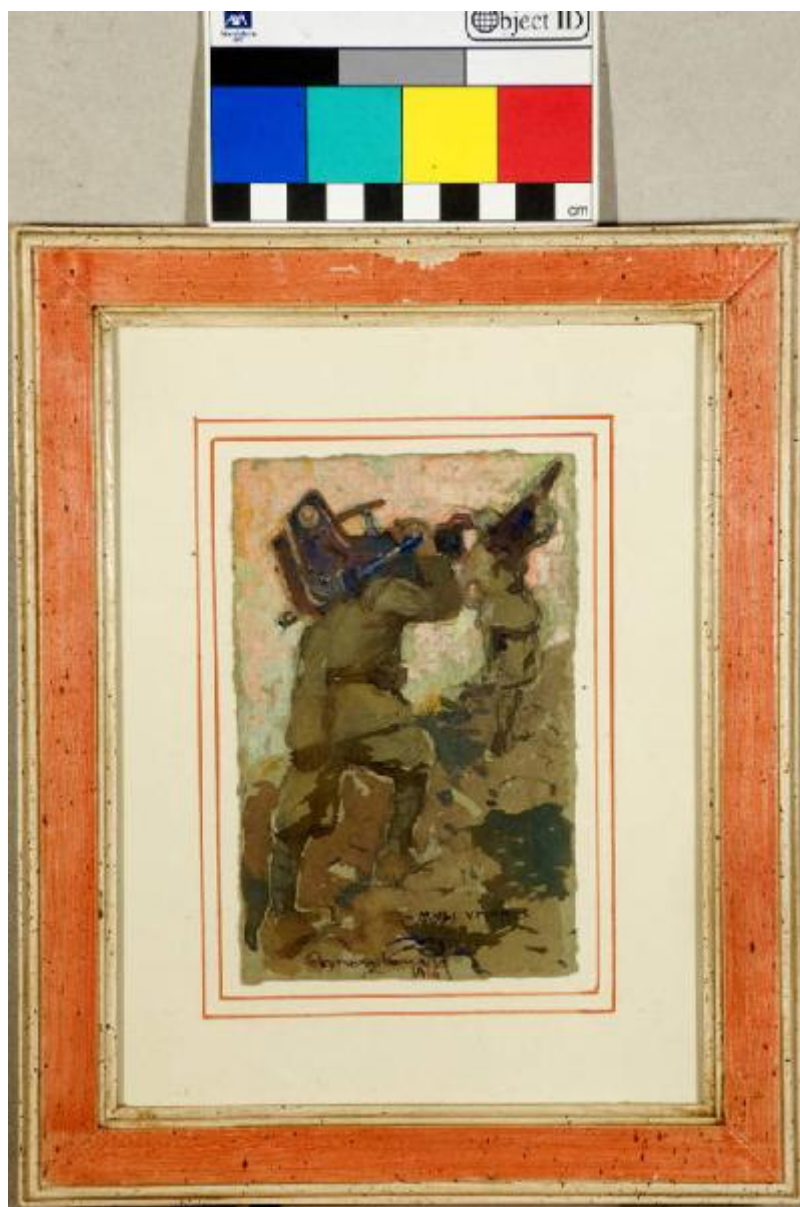


Muli umani

Montanari Giuseppe



Link risorsa: <https://www.lombardiabeniculturali.it/opere-arte/schede/1o010-00019/>

Scheda SIRBeC: <https://www.lombardiabeniculturali.it/opere-arte/schede-complete/1o010-00019/>

CODICI

Unità operativa: 1o010

Numero scheda: 19

Codice scheda: 1o010-00019

Tipo scheda: OA

Livello ricerca: P

CODICE UNIVOCO

Codice regione: 03

Ente schedatore: R03/ Civico Museo d'Arte Moderna e Contemporanea Castello di Masnago

Ente competente: S27

OGGETTO

Categoria dell'oggetto: disegno

OGGETTO

Definizione: disegno

Identificazione: ciclo

QUANTITA'

Numero: 35

Disponibilità del bene: reale

SOGGETTO

Categoria generale: storia

Identificazione: figure di soldati

Titolo: Muli umani

LOCALIZZAZIONE GEOGRAFICO-AMMINISTRATIVA

INDICAZIONE DEL CONTENITORE FISICO

Codice del contenitore fisico: 21431

Categoria del contenitore fisico: architettura

LOCALIZZAZIONE GEOGRAFICO-AMMINISTRATIVA ATTUALE

Stato: Italia

Regione: Lombardia

Provincia: VA

Nome provincia: Varese

COLLOCAZIONE SPECIFICA

Tipologia: castello

Denominazione: Castello di Masnago

Indirizzo: Via Cola di Rienzo 12

DATI PATRIMONIALI E COLLEZIONI

INVENTARIO

STIMA

CRONOLOGIA

CRONOLOGIA GENERICA

Secolo: sec. XX

Frazione di secolo: primo quarto

CRONOLOGIA SPECIFICA

Da: 1916

Validità: post

A: 1917

Validità: ante

Motivazione cronologia: documentazione

DEFINIZIONE CULTURALE

AUTORE

Ruolo: esecutore

Nome di persona o ente: Montanari Giuseppe

Tipo intestazione: P

Dati anagrafici/Periodo di attività: 1889/1976

Motivazione dell'attribuzione: firma

DATI TECNICI

MATERIA E TECNICA [1 / 2]

Materia: acquerello su cartoncino

MATERIA E TECNICA [2 / 2]

Materia: inchiostro su carta

MISURE

Altezza: 137

Larghezza: 90

DATI ANALITICI

DESCRIZIONE

Indicazioni sull'oggetto

Due militari in divisa, visti di spalle, arrancano in salita lungo un percorso roccioso con pezzi di artiglieria sulle spalle.

ISCRIZIONI [1 / 2]

Classe di appartenenza: documentaria

Tecnica di scrittura: a penna

Tipo di caratteri: corsivo

Posizione: sul recto in alto al centro

Autore: Montanari Giuseppe

Trascrizione: G. Montanari / 1916

ISCRIZIONI [2 / 2]

Classe di appartenenza: documentaria

Tecnica di scrittura: a penna

Tipo di caratteri: lettere capitali

Posizione: sul recto in basso a destra

Autore: Montanari Giuseppe

Trascrizione: - MULI UMANI -

Notizie storico-critiche

Il foglio fa parte di un ciclo di acquerelli realizzato da Montanari tra il 1916 e il 1917 quando si trovava al fronte con il grado di sergente.

CONSERVAZIONE

STATO DI CONSERVAZIONE

Data: 2008

Stato di conservazione: discreto

CONDIZIONE GIURIDICA E VINCOLI

CONDIZIONE GIURIDICA

Indicazione generica: proprietà Ente pubblico territoriale

FONTI E DOCUMENTI DI RIFERIMENTO

DOCUMENTAZIONE FOTOGRAFICA [1 / 3]

Genere: documentazione esistente

Tipo: fotografia colore

Codice identificativo: Cast. Masnago 520 MC fc

Specifiche: <CONV302> da rivedere - proviene da FTA

DOCUMENTAZIONE FOTOGRAFICA [2 / 3]

Genere: documentazione esistente

Tipo: fotografia digitale

Codice identificativo: INV. 520

Specifiche: <CONV302> da rivedere - proviene da FTA

DOCUMENTAZIONE FOTOGRAFICA [3 / 3]

Codice univoco della risorsa: SC_OA_1o010-00019_IMG-0000400633

Genere: documentazione allegata

Tipo: immagine digitale

Codice identificativo: 1o010-00019-0000400633

Specifiche: <CONV302> da rivedere - proviene da IMR

Collocazione del file nell'archivio locale: C:\Programmi\SIRBeC Cataloghi 6.0.4\img

Nome del file originale: INV. 520.jpg

BIBLIOGRAFIA [1 / 3]

Genere: bibliografia specifica

Titolo libro o rivista: Foglietti sparsi di un taccuino di guerra

Luogo di edizione: Varese

Anno di edizione: 1965

BIBLIOGRAFIA [2 / 3]

Genere: bibliografia specifica

Autore: Bignardi G.

Titolo libro o rivista: La guerra del sergente Montanari. Fogli sparsi di un taccuino di guerra di Giuseppe Montanari

Luogo di edizione: Varese

Anno di edizione: 1976

BIBLIOGRAFIA [3 / 3]

Genere: bibliografia specifica

Autore: Colombo S.

Titolo libro o rivista: Montanari segreto

Luogo di edizione: Varese

Anno di edizione: 1989

V., pp., nn.: p. 36

MOSTRE

Titolo: Montanari segreto

Luogo, sede espositiva, data: Varese, , 1989

COMPILAZIONE

COMPILAZIONE

Anno di redazione: 2010

Ente compilatore: Civico Museo d'Arte Moderna e Contemporanea Castello di Masnago

Nome: Plebani, P.

Funzionario responsabile: Cassinelli, D.