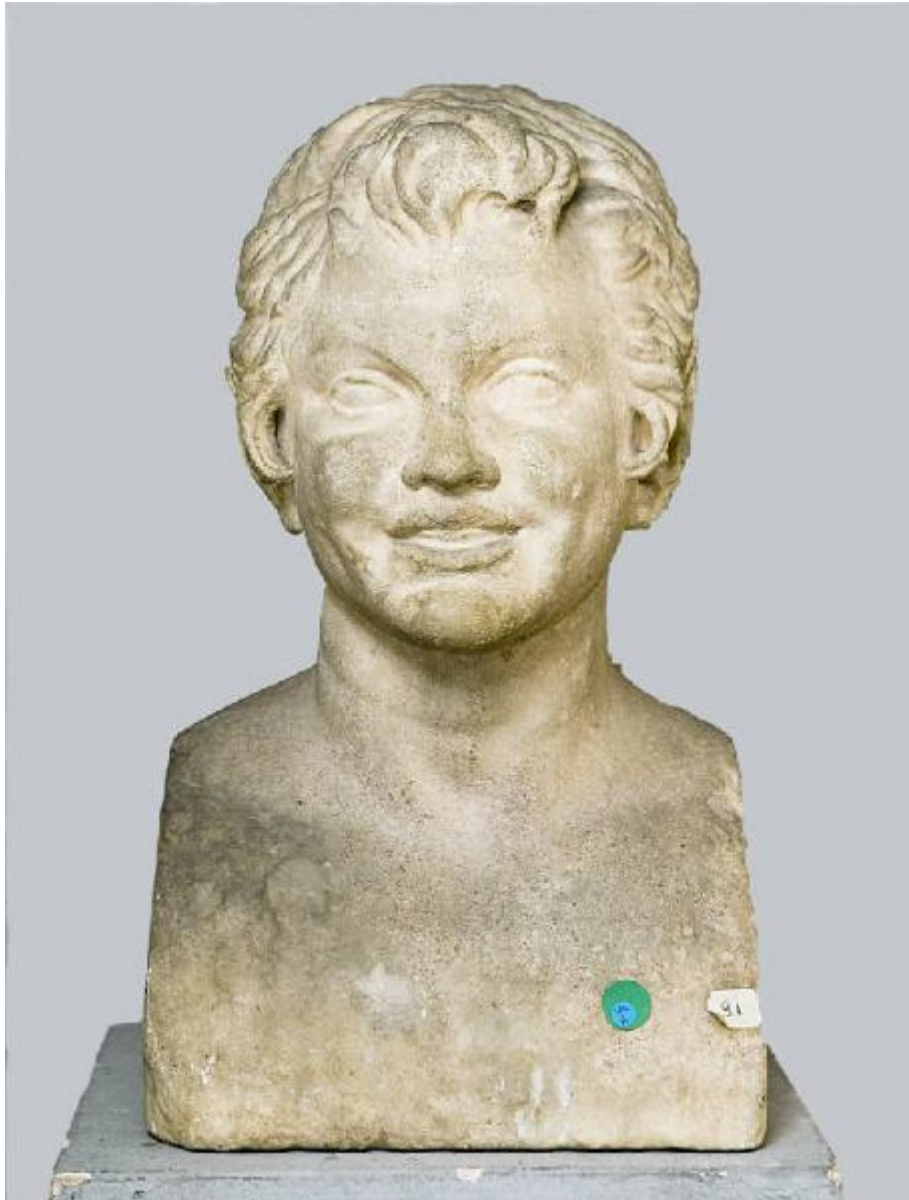


Testa di fauno

ambito italiano



Link risorsa: <https://www.lombardiabenculturali.it/opere-arte/schede/1o010-00102/>

Scheda SIRBeC: <https://www.lombardiabenculturali.it/opere-arte/schede-complete/1o010-00102/>

CODICI

Unità operativa: 1o010

Numero scheda: 102

Codice scheda: 1o010-00102

Tipo scheda: OA

Livello ricerca: P

CODICE UNIVOCO

Codice regione: 03

Ente schedatore: R03/ Civico Museo d'Arte Moderna e Contemporanea Castello di Masnago

Ente competente: S27

OGGETTO

Categoria dell'oggetto: scultura

OGGETTO

Definizione: scultura

Identificazione: opera isolata

Disponibilità del bene: reale

SOGGETTO

Categoria generale: mitologia

Identificazione: TESTA DI FAUNO

Titolo: Testa di fauno

LOCALIZZAZIONE GEOGRAFICO-AMMINISTRATIVA

INDICAZIONE DEL CONTENITORE FISICO

Codice del contenitore fisico: 21431

Categoria del contenitore fisico: architettura

LOCALIZZAZIONE GEOGRAFICO-AMMINISTRATIVA ATTUALE

Stato: Italia

Regione: Lombardia

Provincia: VA

Nome provincia: Varese

DATI PATRIMONIALI E COLLEZIONI

INVENTARIO

STIMA

RAPPORTO

RAPPORTO BENE FINALE/ORIGINALE

Stadio bene in esame: derivazione

Bene finale/originale: disegno

Soggetto bene finale/originale: Cristo guarisce i lebbrosi

Autore bene finale/originale: Mazzola Girolamo Francesco Maria detto il Parmigianino

CRONOLOGIA

CRONOLOGIA GENERICA

Secolo: sec. XIX

Frazione di secolo: prima metà

CRONOLOGIA SPECIFICA

Da: 1800

Validità: post

A: 1849

Validità: ante

Motivazione cronologia: analisi stilistica

DEFINIZIONE CULTURALE

AMBITO CULTURALE

Denominazione: ambito italiano

Riferimento all'intervento: esecutore

Motivazione dell'attribuzione: analisi stilistica

DATI TECNICI

MATERIA E TECNICA

Materia: marmo

MISURE

Altezza: 420

Larghezza: 240

Profondità: 185

DATI ANALITICI

DESCRIZIONE

Indicazioni sull'oggetto

Busto, a forma di erma, di un giovane fauno, con la bocca semiaperta in un sorriso. Il suo viso è incorniciato da folte ciocche di capelli.

CONSERVAZIONE

STATO DI CONSERVAZIONE

Data: 2008

Stato di conservazione: discreto

Indicazioni specifiche: Una piccola abrasione sulla spalla e sul petto.

CONDIZIONE GIURIDICA E VINCOLI

CONDIZIONE GIURIDICA

Indicazione generica: proprietà Ente pubblico territoriale

FONTI E DOCUMENTI DI RIFERIMENTO

DOCUMENTAZIONE FOTOGRAFICA [1 / 3]

Genere: documentazione esistente

Tipo: fotografia colore

Codice identificativo: Cast. Masnago 626 MC fc

Specifiche: <CONV302> da rivedere - proviene da FTA

DOCUMENTAZIONE FOTOGRAFICA [2 / 3]

Genere: documentazione esistente

Tipo: fotografia digitale

Codice identificativo: INV. 626

Specifiche: <CONV302> da rivedere - proviene da FTA

DOCUMENTAZIONE FOTOGRAFICA [3 / 3]

Codice univoco della risorsa: SC_OA_1o010-00102_IMG-0000400710

Genere: documentazione allegata

Tipo: immagine digitale

Codice identificativo: 1o010-00102-0000400710

Specifiche: <CONV302> da rivedere - proviene da IMR

Collocazione del file nell'archivio locale: C:\Programmi\SIRBeC Cataloghi 6.0.4\img

Nome del file originale: INV. 626.jpg

BIBLIOGRAFIA

Genere: bibliografia specifica

Titolo libro o rivista: La donazione Villa ai Musei Civici di Varese

Luogo di edizione: Varese

Anno di edizione: 1995

V., pp., nn.: p. 59

MOSTRE

Titolo: La donazione Villa ai Musei Civici di Varese

Luogo, sede espositiva, data: Varese, , 1995

COMPILAZIONE

COMPILAZIONE

Anno di redazione: 2010

Ente compilatore: Civico Museo d'Arte Moderna e Contemporanea Castello di Masnago

Nome: Plebani, P.

Funzionario responsabile: Cassinelli, D.