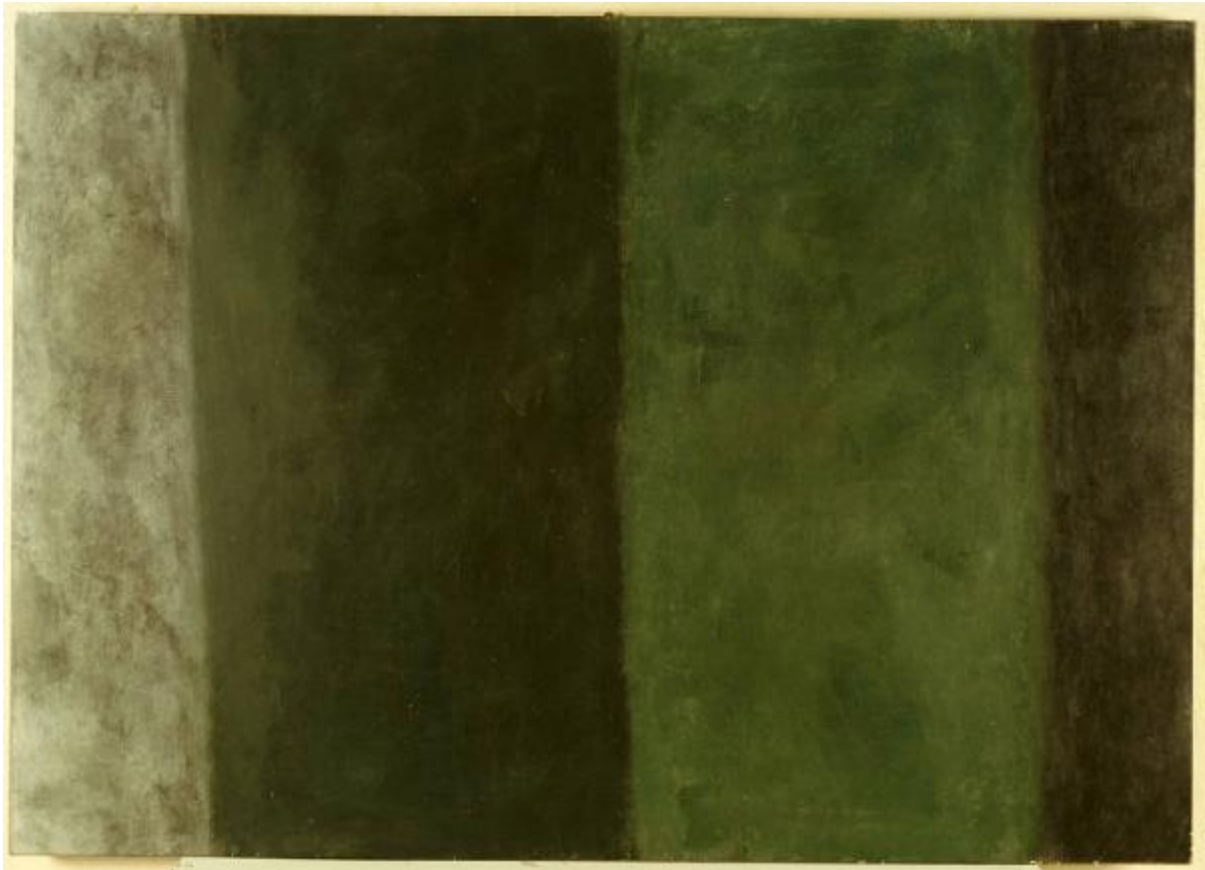


# Il declivio del sonno

Iacchetti Paolo



Link risorsa: <https://www.lombardiabeniculturali.it/opere-arte/schede/1o010-00158/>

Scheda SIRBeC: <https://www.lombardiabeniculturali.it/opere-arte/schede-complete/1o010-00158/>

## **CODICI**

Unità operativa: 1o010

Numero scheda: 158

Codice scheda: 1o010-00158

Tipo scheda: OA

Livello ricerca: P

## **CODICE UNIVOCO**

Codice regione: 03

Ente schedatore: R03/ Civico Museo d'Arte Moderna e Contemporanea Castello di Masnago

Ente competente: S27

## **OGGETTO**

Categoria dell'oggetto: pittura

### **OGGETTO**

Definizione: dipinto

Identificazione: opera isolata

Disponibilità del bene: reale

### **SOGGETTO**

Categoria generale: composizioni di invenzione

Identificazione: composizione astratta con fasce verticali

Titolo: Il declivio del sonno

## **LOCALIZZAZIONE GEOGRAFICO-AMMINISTRATIVA**

### **INDICAZIONE DEL CONTENITORE FISICO**

Codice del contenitore fisico: 21431

Categoria del contenitore fisico: architettura

### **LOCALIZZAZIONE GEOGRAFICO-AMMINISTRATIVA ATTUALE**

Stato: Italia

Regione: Lombardia

Provincia: VA

Nome provincia: Varese

### **COLLOCAZIONE SPECIFICA**

Tipologia: castello

Denominazione: Castello di Masnago

Indirizzo: Via Cola di Rienzo 12

## **DATI PATRIMONIALI E COLLEZIONI**

### **INVENTARIO**

#### **STIMA**

## **CRONOLOGIA**

### **CRONOLOGIA GENERICA**

Secolo: sec. XX

Frazione di secolo: ultimo quarto

### **CRONOLOGIA SPECIFICA**

Da: 1995

Validità: post

A: 1995

Validità: ante

Motivazione cronologia: documentazione

## **DEFINIZIONE CULTURALE**

### **AUTORE**

Ruolo: esecutore

Nome di persona o ente: Iacchetti Paolo

Tipo intestazione: P

Dati anagrafici/Periodo di attività: 1953/

Motivazione dell'attribuzione: documentazione

## **DATI TECNICI**

### **MATERIA E TECNICA**

Materia: tempera su carta intelata

#### **MISURE**

Altezza: 80

Larghezza: 100

### **DATI ANALITICI**

#### **DESCRIZIONE**

Indicazioni sull'oggetto: Composizione astratta realizzata a fasce verticali di diverse tonalità del verde.

### **CONSERVAZIONE**

#### **STATO DI CONSERVAZIONE**

Data: 2008

Stato di conservazione: buono

### **CONDIZIONE GIURIDICA E VINCOLI**

#### **CONDIZIONE GIURIDICA**

Indicazione generica: proprietà Ente pubblico territoriale

### **FONTI E DOCUMENTI DI RIFERIMENTO**

#### **DOCUMENTAZIONE FOTOGRAFICA [1 / 3]**

Genere: documentazione esistente

Tipo: fotografia colore

Codice identificativo: Cast. Masnago 686 MC fc

Specifiche: <CONV302> da rivedere - proviene da FTA

#### **DOCUMENTAZIONE FOTOGRAFICA [2 / 3]**

Genere: documentazione esistente

Tipo: fotografia digitale

Codice identificativo: INV. 686

Specifiche: <CONV302> da rivedere - proviene da FTA

#### **DOCUMENTAZIONE FOTOGRAFICA [3 / 3]**

Codice univoco della risorsa: SC\_OA\_1o010-00158\_IMG-0000400765

Genere: documentazione allegata

Tipo: immagine digitale

Codice identificativo: 1o010-00158-0000400765

Specifiche: <CONV302> da rivedere - proviene da IMR

Collocazione del file nell'archivio locale: C:\Programmi\SIRBeC Cataloghi 6.0.4\img

Nome del file originale: INV. 686.jpg

### **MOSTRE**

Titolo: Nuove opere per Varese, Museo d'arte moderna e contemporanea

Luogo, sede espositiva, data: Varese, , 1997

## **COMPILAZIONE**

### **COMPILAZIONE**

Anno di redazione: 2010

Ente compilatore: Civico Museo d'Arte Moderna e Contemporanea Castello di Masnago

Nome: Plebani, P.

Funzionario responsabile: Cassinelli, D.