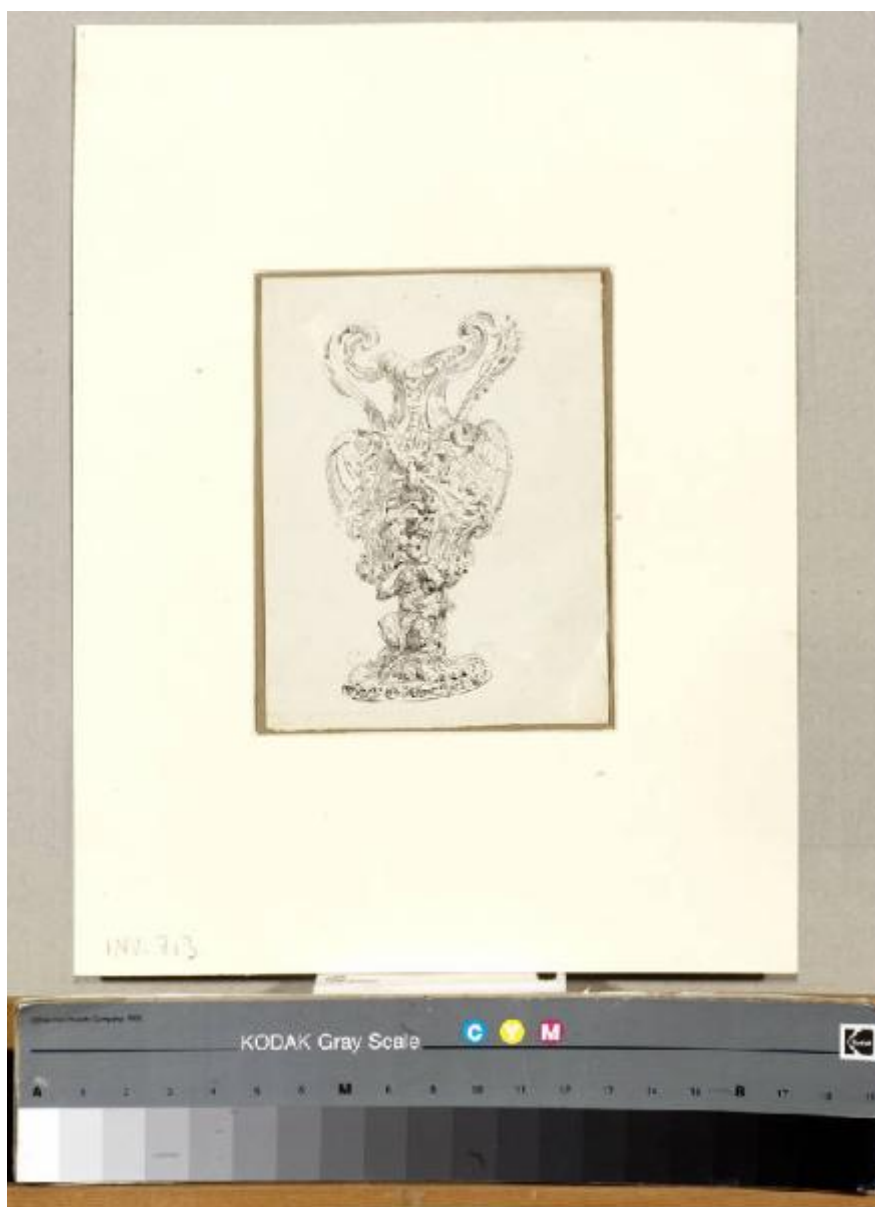


Studio per anfora

Pogliaghi Ludovico



Link risorsa: <https://www.lombardiabeniculturali.it/opere-arte/schede/1o010-00184/>

Scheda SIRBeC: <https://www.lombardiabeniculturali.it/opere-arte/schede-complete/1o010-00184/>

CODICI

Unità operativa: 1o010

Numero scheda: 184

Codice scheda: 1o010-00184

Tipo scheda: OA

Livello ricerca: P

CODICE UNIVOCO

Codice regione: 03

Ente schedatore: R03/ Civico Museo d'Arte Moderna e Contemporanea Castello di Masnago

Ente competente: S27

OGGETTO

Categoria dell'oggetto: disegno

OGGETTO

Definizione: disegno

Identificazione: opera isolata

Disponibilità del bene: reale

SOGGETTO

Categoria generale: essere umano e uomo in generale

Identificazione: anfora

Titolo: Studio per anfora

LOCALIZZAZIONE GEOGRAFICO-AMMINISTRATIVA

INDICAZIONE DEL CONTENITORE FISICO

Codice del contenitore fisico: 21431

Categoria del contenitore fisico: architettura

LOCALIZZAZIONE GEOGRAFICO-AMMINISTRATIVA ATTUALE

Stato: Italia

Regione: Lombardia

Provincia: VA

Nome provincia: Varese

COLLOCAZIONE SPECIFICA

Tipologia: castello

Denominazione: Castello di Masnago

Indirizzo: Via Cola di Rienzo 12

DATI PATRIMONIALI E COLLEZIONI

INVENTARIO

STIMA

CRONOLOGIA

CRONOLOGIA GENERICA

Secolo: sec. XX

Frazione di secolo: prima metà

CRONOLOGIA SPECIFICA

Da: 1900

Validità: post

A: 1950

Validità: ante

Motivazione cronologia: analisi storica

DEFINIZIONE CULTURALE

AUTORE

Ruolo: esecutore

Nome di persona o ente: Pogliaghi Ludovico

Tipo intestazione: P

Dati anagrafici/Periodo di attività: 1857/1950

Motivazione dell'attribuzione: documentazione

DATI TECNICI

MATERIA E TECNICA [1 / 2]

Materia: matita su carta

MATERIA E TECNICA [2 / 2]

Materia: inchiostro su carta

MISURE

Unità: mm

Altezza: 190

Larghezza: 140

DATI ANALITICI

DESCRIZIONE

Indicazioni sull'oggetto

Anfora a due manici, ricchissimamente decorata. La parte centrale dell'anfora presenta un mascherone grottesco, mentre il piede è costituito dalla figura di un un uomo accovacciato.

Notizie storico-critiche

Il disegno è stato donato da Achille Ghiggini, della omonima galleria d'arte varesina al Museo in seguito alla mostra tenutasi a Varese in Sala Veratti nel 1997. Questi disegni, insieme a molti altri, furono donati dal Pogliaghi stesso al Ghiggini nel corso del loro prolungato e confidenziale rapporto umano e professionale.

CONSERVAZIONE

STATO DI CONSERVAZIONE

Data: 2008

Stato di conservazione: buono

CONDIZIONE GIURIDICA E VINCOLI

CONDIZIONE GIURIDICA

Indicazione generica: proprietà Ente pubblico territoriale

FONTI E DOCUMENTI DI RIFERIMENTO

DOCUMENTAZIONE FOTOGRAFICA [1 / 3]

Genere: documentazione esistente

Tipo: fotografia colore

Codice identificativo: Cast. Masnago 713 MC fc

Specifiche: <CONV302> da rivedere - proviene da FTA

DOCUMENTAZIONE FOTOGRAFICA [2 / 3]

Genere: documentazione esistente

Tipo: fotografia digitale

Codice identificativo: INV. 713

Specifiche: <CONV302> da rivedere - proviene da FTA

DOCUMENTAZIONE FOTOGRAFICA [3 / 3]

Codice univoco della risorsa: SC_OA_1o010-00184_IMG-0000400786

Genere: documentazione allegata

Tipo: immagine digitale

Codice identificativo: 1o010-00184-0000400786

Specifiche: <CONV302> da rivedere - proviene da IMR

Collocazione del file nell'archivio locale: C:\Programmi\SIRBeC Cataloghi 6.0.4\img

Nome del file originale: INV. 713.jpg

BIBLIOGRAFIA

Genere: bibliografia specifica

Autore: Gualdoni F./ Prina R.

Titolo libro o rivista: Lodovico Pogliaghi, L'Accademia e l'invenzione

Luogo di edizione: Varese

Anno di edizione: 1997

V., tavv., figg.: tav. 46

MOSTRE

Titolo: Lodovico Pogliaghi, L'Accademia e l'invenzione

Luogo, sede espositiva, data: Varese, , 1997

COMPILAZIONE

COMPILAZIONE

Anno di redazione: 2010

Ente compilatore: Civico Museo d'Arte Moderna e Contemporanea Castello di Masnago

Nome: Plebani, P.

Funzionario responsabile: Cassinelli, D.