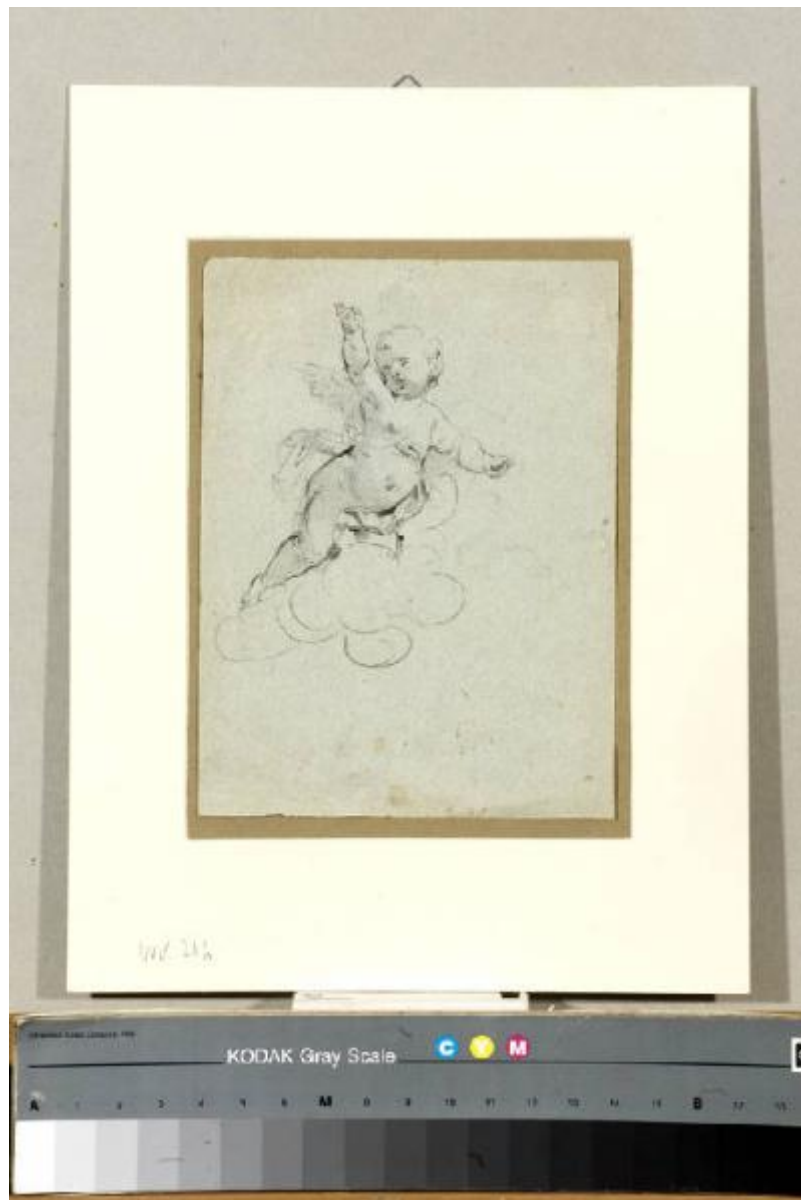


# Studio per putto

Pogliaghi Ludovico



Link risorsa: <https://www.lombardiabeniculturali.it/opere-arte/schede/1o010-00187/>

Scheda SIRBeC: <https://www.lombardiabeniculturali.it/opere-arte/schede-complete/1o010-00187/>

## **CODICI**

Unità operativa: 1o010

Numero scheda: 187

Codice scheda: 1o010-00187

Tipo scheda: OA

Livello ricerca: P

### **CODICE UNIVOCO**

Codice regione: 03

Ente schedatore: R03/ Civico Museo d'Arte Moderna e Contemporanea Castello di Masnago

Ente competente: S27

## **OGGETTO**

Categoria dell'oggetto: disegno

### **OGGETTO**

Definizione: disegno

Identificazione: opera isolata

Disponibilità del bene: reale

### **SOGGETTO**

Categoria generale: sacro

Identificazione: PUTTO SOPRA UNA NUVOLA

Titolo: Studio per putto

## **LOCALIZZAZIONE GEOGRAFICO-AMMINISTRATIVA**

### **INDICAZIONE DEL CONTENITORE FISICO**

Codice del contenitore fisico: 21431

Categoria del contenitore fisico: architettura

### **LOCALIZZAZIONE GEOGRAFICO-AMMINISTRATIVA ATTUALE**

Stato: Italia

Regione: Lombardia

Provincia: VA

Nome provincia: Varese

### **COLLOCAZIONE SPECIFICA**

Tipologia: castello

Denominazione: Castello di Masnago

Indirizzo: Via Cola di Rienzo 12

## **DATI PATRIMONIALI E COLLEZIONI**

### **INVENTARIO**

#### **STIMA**

## **CRONOLOGIA**

### **CRONOLOGIA GENERICA**

Secolo: sec. XX

Frazione di secolo: secondo quarto

### **CRONOLOGIA SPECIFICA**

Da: 1927

Validità: post

A: 1927

Validità: ante

Motivazione cronologia: analisi storica

## **DEFINIZIONE CULTURALE**

### **AUTORE**

Ruolo: esecutore

Nome di persona o ente: Pogliaghi Ludovico

Tipo intestazione: P

Dati anagrafici/Periodo di attività: 1857/1950

Motivazione dell'attribuzione: documentazione

## **DATI TECNICI**

### **MATERIA E TECNICA**

Materia: matita su carta

## MISURE

Unità: mm

Altezza: 264

Larghezza: 185

## DATI ANALITICI

### DESCRIZIONE

Indicazioni sull'oggetto

Studio per putto assiso su una nuvoletta; il movimento della figura dà uno slancio ascensionale all'immagine; il putto alza il braccio destro come fosse nell'atto di indicare qualcosa a lui soprastante.

Notizie storico-critiche

Il disegno è stato donato da Achille Ghigginì, della omonima galleria d'arte varesina al Museo in seguito alla mostra tenutasi a Varese in Sala Veratti nel 1997. Questi disegni, insieme a molti altri, furono donati dal Pogliaghi stesso al Ghigginì nel corso del loro prolungato e confidenziale rapporto umano e professionale.

## CONSERVAZIONE

### STATO DI CONSERVAZIONE

Data: 2008

Stato di conservazione: buono

## CONDIZIONE GIURIDICA E VINCOLI

### CONDIZIONE GIURIDICA

Indicazione generica: proprietà Ente pubblico territoriale

## FONTI E DOCUMENTI DI RIFERIMENTO

### DOCUMENTAZIONE FOTOGRAFICA [1 / 3]

Genere: documentazione esistente

Tipo: fotografia colore

Codice identificativo: Cast. Masnago 716 MC fc

Specifiche: <CONV302> da rivedere - proviene da FTA

### DOCUMENTAZIONE FOTOGRAFICA [2 / 3]

Genere: documentazione esistente

Tipo: fotografia digitale

Codice identificativo: INV. 716

Specifiche: <CONV302> da rivedere - proviene da FTA

### **DOCUMENTAZIONE FOTOGRAFICA [3 / 3]**

Codice univoco della risorsa: SC\_OA\_1o010-00187\_IMG-0000400789

Genere: documentazione allegata

Tipo: immagine digitale

Codice identificativo: 1o010-00187-0000400789

Specifiche: <CONV302> da rivedere - proviene da IMR

Collocazione del file nell'archivio locale: C:\Programmi\SIRBeC Cataloghi 6.0.4\img

Nome del file originale: INV. 716.jpg

### **BIBLIOGRAFIA**

Genere: bibliografia specifica

Autore: Gualdoni F./ Prina R.

Titolo libro o rivista: Lodovico Pogliaghi, L'Accademia e l'invenzione

Luogo di edizione: Varese

Anno di edizione: 1997

V., tavv., figg.: tav. 25

### **MOSTRE**

Titolo: Lodovico Pogliaghi, L'Accademia e l'invenzione

Luogo, sede espositiva, data: Varese, , 1997

## **COMPILAZIONE**

### **COMPILAZIONE**

Anno di redazione: 2010

Ente compilatore: Civico Museo d'Arte Moderna e Contemporanea Castello di Masnago

Nome: Plebani, P.

Funzionario responsabile: Cassinelli, D.