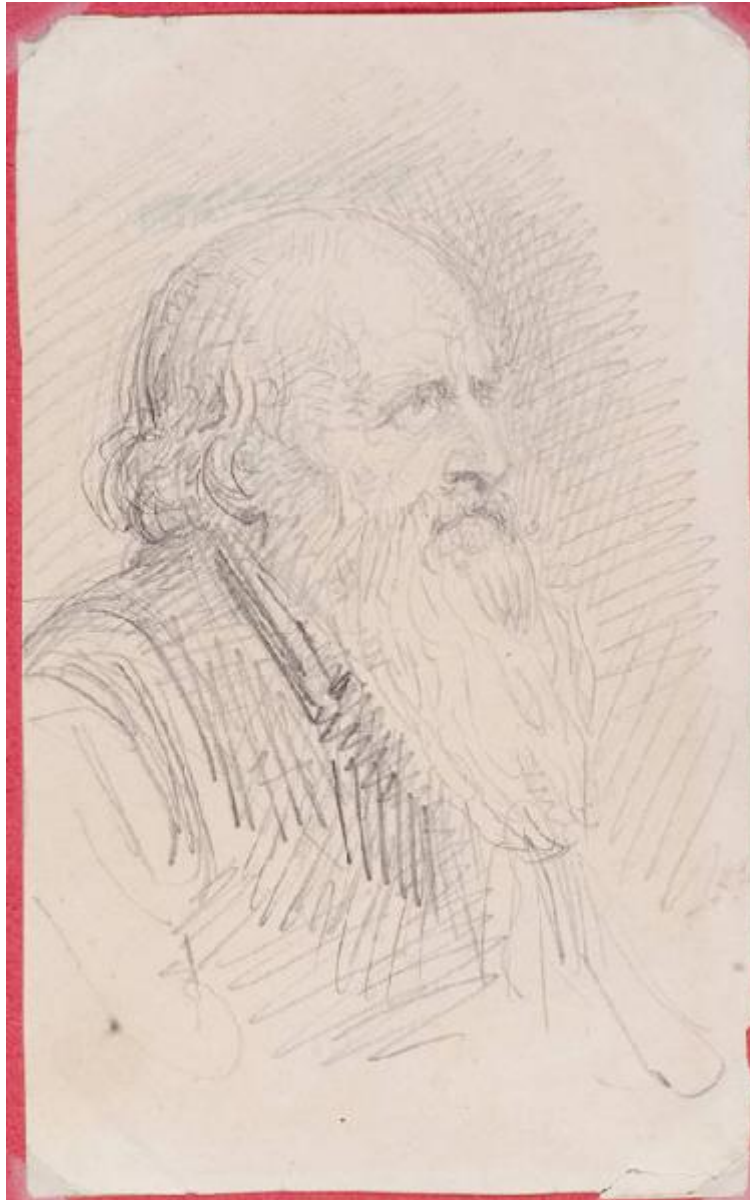


Testa di vecchio

Carnovali Giovanni detto Piccio



Link risorsa: <https://www.lombardiabeniculturali.it/opere-arte/schede/1o020-00047/>

Scheda SIRBeC: <https://www.lombardiabeniculturali.it/opere-arte/schede-complete/1o020-00047/>

CODICI

Unità operativa: 1o020

Numero scheda: 47

Codice scheda: 1o020-00047

Tipo scheda: D

Livello ricerca: P

CODICE UNIVOCO

Codice regione: 03

Ente schedatore: R03/ Civico Museo d'Arte Moderna e Contemporanea Castello di Masnago

Ente competente: S27

OGGETTO

Categoria dell'oggetto: disegno

OGGETTO

Definizione: disegno

Identificazione: opera isolata

Disponibilità del bene: reale

SOGGETTO

Categoria generale: ritratto

Identificazione: figura maschile

Titolo: Testa di vecchio

LOCALIZZAZIONE GEOGRAFICO-AMMINISTRATIVA

INDICAZIONE DEL CONTENITORE FISICO

Codice del contenitore fisico: 21431

Categoria del contenitore fisico: architettura

LOCALIZZAZIONE GEOGRAFICO-AMMINISTRATIVA ATTUALE

Stato: Italia

Regione: Lombardia

Provincia: VA

Nome provincia: Varese

COLLOCAZIONE SPECIFICA

Tipologia: castello

Denominazione: Castello di Masnago

Indirizzo: Via Cola di Rienzo 12

DATI PATRIMONIALI E COLLEZIONI

INVENTARIO

STIMA

CRONOLOGIA

CRONOLOGIA GENERICA

Secolo: sec. XIX

Frazione di secolo: metà

Motivazione cronologia: analisi stilistica

DEFINIZIONE CULTURALE

AUTORE

Ruolo: esecutore

Nome di persona o ente: Carnovali Giovanni detto Piccio

Tipo intestazione: P

Dati anagrafici/Periodo di attività: 1804/ 1873

Codice scheda autore: RL010-00558

Motivazione dell'attribuzione: documentazione

DATI TECNICI

MATERIA E TECNICA

Materia: matita su carta

MISURE

Unità: mm

Altezza: 161

Larghezza: 100

DATI ANALITICI

DESCRIZIONE

Indicazioni sull'oggetto

Uomo anziano raffigurato a mezzo busto. Il viso, di tre quarti verso destra, è caratterizzato da una lunga barba, dalla fronte stempiata e da un naso pronunciato.

Indicazioni sul soggetto: RITRATTI: uomo anziano. PARTI ANATOMICHE: fronte; naso.

ISCRIZIONI [1 / 3]

Classe di appartenenza: documentaria

Tecnica di scrittura: a matita

Tipo di caratteri: numeri arabi

Posizione: sul verso in alto al centro

Trascrizione: 1/

ISCRIZIONI [2 / 3]

Classe di appartenenza: documentaria

Tecnica di scrittura: a matita

Tipo di caratteri: numeri arabi

Posizione: sul verso al centro

Trascrizione: 152 (160 X 100)

ISCRIZIONI [3 / 3]

Classe di appartenenza: documentaria

Tecnica di scrittura: a matita

Tipo di caratteri: lettere capitali

Posizione: sul verso del passepartout al centro

Trascrizione: INV. 815

STEMMI, EMBLEMI, MARCHI

Classe di appartenenza: timbro

Qualificazione: personale

Identificazione: Alessandro Tacchi

Quantità: 1

Posizione: sul verso in alto a destra

Descrizione: Scritta in lettere capitali ALESSANDRO TACCHI / BERGAMO

Notizie storico-critiche

Il tratteggio della veste, sommario e deciso, richiama quello di altri disegni della fine degli anni Quaranta o dei primi anni Cinquanta come ad esempio il "Ritratto di signora" del Gabinetto dei Disegni delle Civiche Raccolte d'Arte di Milano (inv. A 559).

CONSERVAZIONE

STATO DI CONSERVAZIONE

Data: 2008

Stato di conservazione: discreto

Indicazioni specifiche

Gli angoli sono tagliati; in prossimità dell'angolo inferiore destro si nota uno strappo. Sul verso, nuovamente in prossimità degli angoli, ci sono tracce di colla, carta e nastro adesivo.

CONDIZIONE GIURIDICA E VINCOLI

CONDIZIONE GIURIDICA

Indicazione generica: proprietà Ente pubblico territoriale

FONTI E DOCUMENTI DI RIFERIMENTO

DOCUMENTAZIONE FOTOGRAFICA [1 / 3]

Genere: documentazione esistente

Tipo: diapositiva colore

Codice identificativo: Cast. Masnago 815 MC dia

Specifiche: <CONV302> da rivedere - proviene da FTA

DOCUMENTAZIONE FOTOGRAFICA [2 / 3]

Genere: documentazione esistente

Tipo: fotografia digitale

Codice identificativo: INV. 815

Specifiche: <CONV302> da rivedere - proviene da FTA

DOCUMENTAZIONE FOTOGRAFICA [3 / 3]

Codice univoco della risorsa: SC_D_1o020-00047_IMG-0000400848

Genere: documentazione allegata

Tipo: immagine digitale

Codice identificativo: INV. 815

Specifiche: <CONV302> da rivedere - proviene da IMR

Collocazione del file nell'archivio locale: C:\Programmi\SIRBeC Cataloghi 6.0.4\img

Nome del file originale: INV. 815.jpg

BIBLIOGRAFIA [1 / 2]

Genere: bibliografia specifica

Autore: Gualdoni F./ Campiglio P.

Titolo libro o rivista: Giovanni Carnovali Il Piccio. I disegni della raccolta Piero Chiara

Luogo di edizione: Varese

Anno di edizione: 1996

V., pp., nn.: pp. 69, 110

V., tavv., figg.: f. 20 II

BIBLIOGRAFIA [2 / 2]

Genere: bibliografia specifica

Autore: Contini S./ De Vecchi P.

Titolo libro o rivista: Il Piccio nella collezione di disegni e nelle carte di Piero Chiara

Luogo di edizione: Cinisello Balsamo, Milano

Anno di edizione: 2007

V., pp., nn.: p. 72 n. 19

V., tavv., figg.: f. 19

MOSTRE [1 / 2]

Titolo: Giovanni Carnovali Il Piccio. I disegni della raccolta Piero Chiara

Numero opera nel catalogo: n. 20 II

Luogo, sede espositiva, data: Varese, , 1996

MOSTRE [2 / 2]

Titolo: Il Piccio nella collezione di disegni e nelle carte di Piero Chiara

Numero opera nel catalogo: n. 19

Luogo, sede espositiva, data: Varese, , 2007-2008

COMPILAZIONE

COMPILAZIONE

Anno di redazione: 2008

Ente compilatore: Civico Museo d'Arte Moderna e Contemporanea Castello di Masnago

Nome: Stona, C.

Funzionario responsabile: Campane, A.