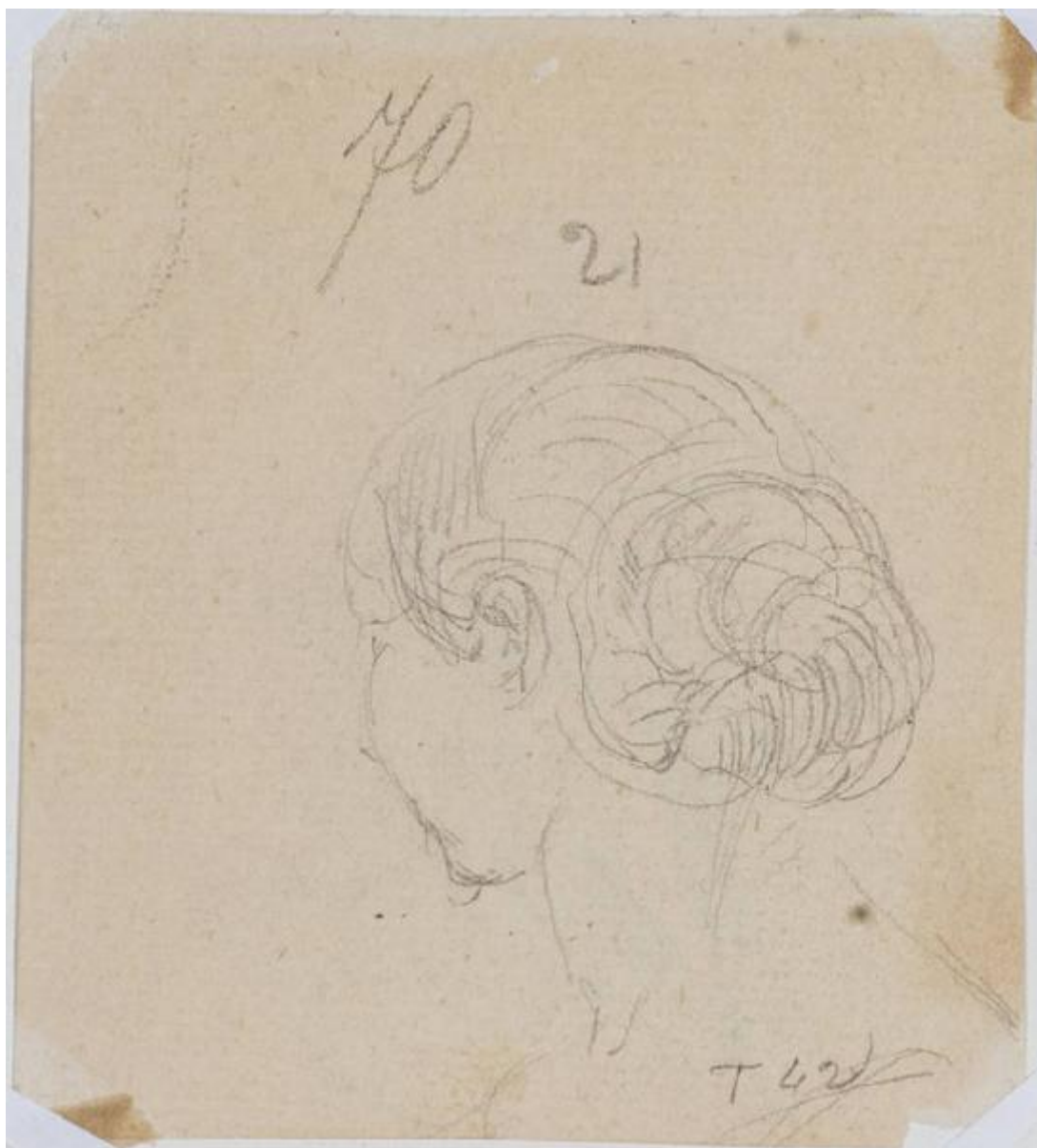


## Testa di donna

Carnovali Giovanni detto Piccio



Link risorsa: <https://www.lombardiabeniculturali.it/opere-arte/schede/1o020-00121/>

Scheda SIRBeC: <https://www.lombardiabeniculturali.it/opere-arte/schede-complete/1o020-00121/>

## **CODICI**

Unità operativa: 1o020

Numero scheda: 121

Codice scheda: 1o020-00121

Tipo scheda: D

Livello ricerca: P

### **CODICE UNIVOCO**

Codice regione: 03

Ente schedatore: R03/ Civico Museo d'Arte Moderna e Contemporanea Castello di Masnago

Ente competente: S27

## **OGGETTO**

Categoria dell'oggetto: disegno

### **OGGETTO**

Definizione: disegno

Identificazione: opera isolata

Disponibilità del bene: reale

Identificazione: testa femminile

Titolo: Testa di donna

## **LOCALIZZAZIONE GEOGRAFICO-AMMINISTRATIVA**

### **INDICAZIONE DEL CONTENITORE FISICO**

Codice del contenitore fisico: 21431

Categoria del contenitore fisico: architettura

### **LOCALIZZAZIONE GEOGRAFICO-AMMINISTRATIVA ATTUALE**

Stato: Italia

Regione: Lombardia

Provincia: VA

Nome provincia: Varese

### **COLLOCAZIONE SPECIFICA**

Tipologia: castello

Denominazione: Castello di Masnago

Indirizzo: Via Cola di Rienzo 12

## DATI PATRIMONIALI E COLLEZIONI

### INVENTARIO

### STIMA

## CRONOLOGIA

### CRONOLOGIA GENERICA

Secolo: sec. XIX

Frazione di secolo: prima metà

Motivazione cronologia: analisi stilistica

## DEFINIZIONE CULTURALE

### AUTORE

Ruolo: esecutore

Nome di persona o ente: Carnovali Giovanni detto Piccio

Tipo intestazione: P

Dati anagrafici/Periodo di attività: 1804/ 1873

Codice scheda autore: RL010-00558

Motivazione dell'attribuzione: documentazione

## DATI TECNICI

### MATERIA E TECNICA

Materia: matita su carta

### MISURE

Unità: mm

Altezza: 94

Larghezza: 84

## DATI ANALITICI

### DESCRIZIONE

Indicazioni sull'oggetto: Nuca femminile con pettinatura raccolta. È visibile solo il profilo del volto.

Indicazioni sul soggetto: PARTI ANATOMICHE: nuca.

### ISCRIZIONI [1 / 7]

Classe di appartenenza: documentaria

Tecnica di scrittura: a matita

Tipo di caratteri: numeri arabi

Posizione: sul recto in alto a sinistra

Trascrizione: 70

### ISCRIZIONI [2 / 7]

Classe di appartenenza: documentaria

Tecnica di scrittura: a matita

Tipo di caratteri: numeri arabi

Posizione: sul recto in alto al centro

Trascrizione: 21

### ISCRIZIONI [3 / 7]

Classe di appartenenza: documentaria

Tecnica di scrittura: a matita

Tipo di caratteri: lettere capitali

Posizione: sul recto in basso a destra

Trascrizione: T 42

### ISCRIZIONI [4 / 7]

Classe di appartenenza: documentaria

Tecnica di scrittura: a matita

Tipo di caratteri: corsivo, lettere capitali

Posizione: sul recto del passepartout in alto a sinistra

Trascrizione: PICCIO/ P. 255

### ISCRIZIONI [5 / 7]

Classe di appartenenza: documentaria

Tecnica di scrittura: a matita

Tipo di caratteri: corsivo

Posizione: sul recto del passepartout in alto a destra

Trascrizione: FOTO 600

#### **ISCRIZIONI [6 / 7]**

Classe di appartenenza: documentaria

Tecnica di scrittura: a matita

Tipo di caratteri: numeri arabi

Posizione: sul verso del passepartout in basso a destra

Trascrizione: 20

#### **ISCRIZIONI [7 / 7]**

Classe di appartenenza: documentaria

Tecnica di scrittura: a matita

Tipo di caratteri: lettere capitali

Posizione: sul verso del passepartout al centro

Trascrizione: INV. 889

## **CONSERVAZIONE**

### **STATO DI CONSERVAZIONE**

Data: 2008

Stato di conservazione: discreto

Indicazioni specifiche

Sugli angoli la carta è assottigliata e lacerata. In prossimità dell'angolo inferiore destro si nota un taglio verticale. Sull'angolo inferiore sinistro e su quello superiore destro ci sono tracce di colla e carta, così come sul verso sul margine superiore.

## **CONDIZIONE GIURIDICA E VINCOLI**

### **CONDIZIONE GIURIDICA**

Indicazione generica: proprietà Ente pubblico territoriale

## **FONTI E DOCUMENTI DI RIFERIMENTO**

### **DOCUMENTAZIONE FOTOGRAFICA [1 / 3]**

Genere: documentazione esistente

Tipo: diapositiva colore

Codice identificativo: Cast. Masnago 889 MC dia

Specifiche: <CONV302> da rivedere - proviene da FTA

**DOCUMENTAZIONE FOTOGRAFICA [2 / 3]**

Genere: documentazione esistente

Tipo: fotografia digitale

Codice identificativo: INV. 889

Specifiche: <CONV302> da rivedere - proviene da FTA

**DOCUMENTAZIONE FOTOGRAFICA [3 / 3]**

Codice univoco della risorsa: SC\_D\_1o020-00121\_IMG-0000400933

Genere: documentazione allegata

Tipo: immagine digitale

Codice identificativo: INV. 889

Specifiche: <CONV302> da rivedere - proviene da IMR

Collocazione del file nell'archivio locale: C:\Programmi\SIRBeC Cataloghi 6.0.4\img

Nome del file originale: INV. 889.jpg

**BIBLIOGRAFIA [1 / 2]**

Genere: bibliografia specifica

Autore: Gualdoni F./ Campiglio P.

Titolo libro o rivista: Giovanni Carnovali Il Piccio. I disegni della raccolta Piero Chiara

Luogo di edizione: Varese

Anno di edizione: 1996

V., pp., nn.: pp. 70, 113

V., tavv., figg.: f. 10 V

**BIBLIOGRAFIA [2 / 2]**

Genere: bibliografia specifica

Autore: Contini S./ De Vecchi P.

Titolo libro o rivista: Il Piccio nella collezione di disegni e nelle carte di Piero Chiara

Luogo di edizione: Cinisello Balsamo, Milano

Anno di edizione: 2007

V., pp., nn.: p. 66 n. 13

V., tavv., figg.: f. 13

**MOSTRE [1 / 2]**

Titolo: Giovanni Carnovali Il Piccio. I disegni della raccolta Piero Chiara

Numero opera nel catalogo: n. 10 V

Luogo, sede espositiva, data: Varese, , 1996

### **MOSTRE [2 / 2]**

Titolo: Il Piccio nella collezione di disegni e nelle carte di Piero Chiara

Numero opera nel catalogo: n. 13

Luogo, sede espositiva, data: Varese, , 2007-2008

## **COMPILAZIONE**

### **COMPILAZIONE**

Anno di redazione: 2008

Ente compilatore: Civico Museo d'Arte Moderna e Contemporanea Castello di Masnago

Nome: Stona, C.

Funzionario responsabile: Campane, A.