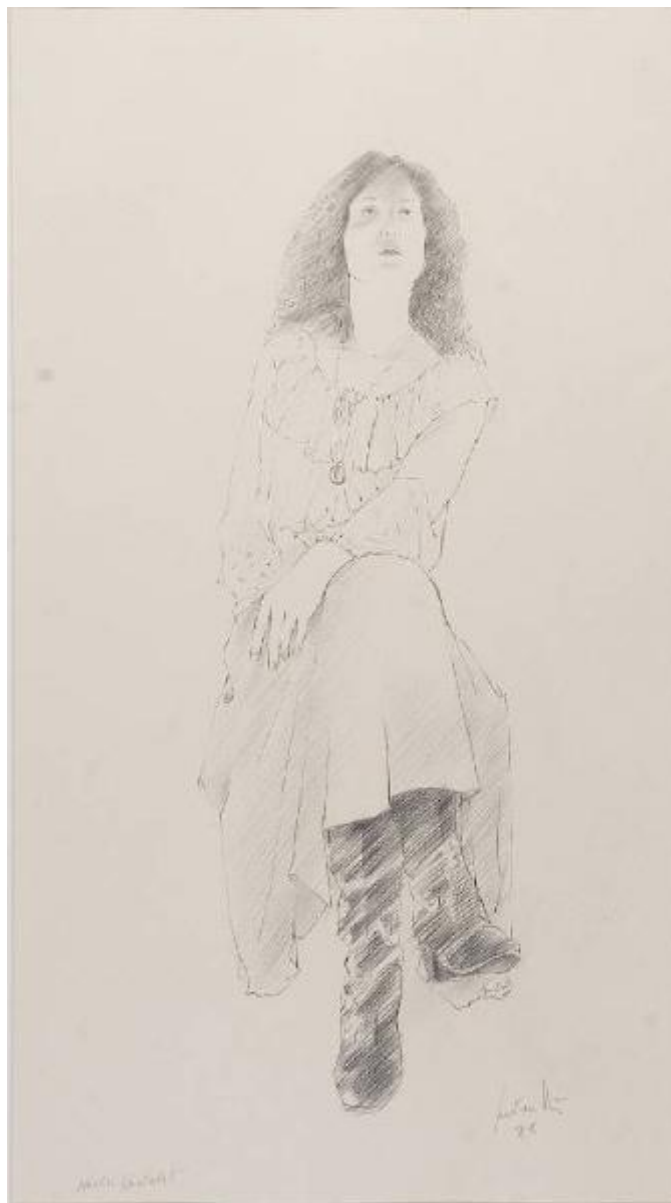


Ritratto di Nãtelle Chatelet

Peverelli Cesare



Link risorsa: <https://www.lombardiabeniculturali.it/opere-arte/schede/1o030-00149/>

Scheda SIRBeC: <https://www.lombardiabeniculturali.it/opere-arte/schede-complete/1o030-00149/>

CODICI

Unità operativa: 1o030

Numero scheda: 149

Codice scheda: 1o030-00149

Tipo scheda: D

Livello ricerca: P

CODICE UNIVOCO

Codice regione: 03

Ente schedatore: R03/ Civico Museo d'Arte Moderna e Contemporanea Castello di Masnago

Ente competente: S27

OGGETTO

Categoria dell'oggetto: disegno

OGGETTO

Definizione: disegno

Identificazione: opera isolata

Disponibilità del bene: reale

SOGGETTO

Categoria generale: ritratto

Identificazione: figura femminile

Titolo: Ritratto di Nöelle Chatelet

LOCALIZZAZIONE GEOGRAFICO-AMMINISTRATIVA

INDICAZIONE DEL CONTENITORE FISICO

Codice del contenitore fisico: 21431

Categoria del contenitore fisico: architettura

LOCALIZZAZIONE GEOGRAFICO-AMMINISTRATIVA ATTUALE

Stato: Italia

Regione: Lombardia

Provincia: VA

Nome provincia: Varese

COLLOCAZIONE SPECIFICA

Tipologia: castello

Denominazione: Castello di Masnago

Indirizzo: Via Cola di Rienzo 12

DATI PATRIMONIALI E COLLEZIONI

INVENTARIO

STIMA

CRONOLOGIA

CRONOLOGIA GENERICA

Secolo: sec. XX

CRONOLOGIA SPECIFICA

Da: 1978

A: 1978

Motivazione cronologia: data

DEFINIZIONE CULTURALE

AUTORE

Ruolo: esecutore

Nome di persona o ente: Peverelli Cesare

Tipo intestazione: P

Dati anagrafici/Periodo di attività: 1922/ 2000

Codice scheda autore: RL010-01733

Motivazione dell'attribuzione: firma

DATI TECNICI

MATERIA E TECNICA

Materia: matita su carta

MISURE

Unità: mm

Altezza: 600

Larghezza: 360

DATI ANALITICI

DESCRIZIONE

Indicazioni sull'oggetto

Giovane donna a figura intera, raffigurata seduta con le gambe accavallate. Il volto, incorniciato da lunghi capelli mossi, è piegato verso l'alto e il lungo collo è abbellito da una collana il cui pendente casca sul petto. Indossa una camicia con collo ampio, una gonna ed un paio di stivali.

Indicazioni sul soggetto: RITRATTI: Nöelle Chatelet. ABBIGLIAMENTO: camicia; gonna; stivali. OGGETTI: collana.

ISCRIZIONI [1 / 4]

Classe di appartenenza: documentaria

Tecnica di scrittura: a matita

Tipo di caratteri: corsivo

Posizione: sul recto in basso al destra

Autore: Cesare Peverelli

Trascrizione: PEVERELLI / 78

ISCRIZIONI [2 / 4]

Classe di appartenenza: documentaria

Tecnica di scrittura: a matita

Tipo di caratteri: corsivo

Posizione: sul recto in basso a sinistra

Autore: Cesare Peverelli

Trascrizione: NOELLE CHATELET

ISCRIZIONI [3 / 4]

Classe di appartenenza: documentaria

Tecnica di scrittura: a matita

Tipo di caratteri: lettere capitali

Posizione: sul recto del passepartout in basso a sinistra

Trascrizione: F

ISCRIZIONI [4 / 4]

Classe di appartenenza: documentaria

Tecnica di scrittura: a matita

Tipo di caratteri: lettere capitali

Posizione: sul verso del passepartout in basso a destra

Trascrizione: INV. 943

CONSERVAZIONE

STATO DI CONSERVAZIONE

Data: 2008

Stato di conservazione: buono

CONDIZIONE GIURIDICA E VINCOLI

CONDIZIONE GIURIDICA

Indicazione generica: proprietà Ente pubblico territoriale

FONTI E DOCUMENTI DI RIFERIMENTO

DOCUMENTAZIONE FOTOGRAFICA [1 / 3]

Genere: documentazione esistente

Tipo: fotografia colore

Codice identificativo: Cast. Masnago 943 MC fc

Specifiche: <CONV302> da rivedere - proviene da FTA

DOCUMENTAZIONE FOTOGRAFICA [2 / 3]

Genere: documentazione esistente

Tipo: fotografia digitale

Codice identificativo: INV. 943

Specifiche: <CONV302> da rivedere - proviene da FTA

DOCUMENTAZIONE FOTOGRAFICA [3 / 3]

Codice univoco della risorsa: SC_D_1o030-00149_IMG-0000264990

Genere: documentazione allegata

Tipo: immagine digitale

Codice identificativo: INV. 943

Specifiche: <CONV302> da rivedere - proviene da IMR

Collocazione del file nell'archivio locale: C:\Programmi\SIRBeC Cataloghi 6.0.2\wrk\img

Nome del file originale: INV. 943.jpg

BIBLIOGRAFIA

Genere: bibliografia specifica

Autore: Gualdoni F./ Prina R.

Titolo libro o rivista: Cesare Peverelli. Ritratti e altri disegni

Luogo di edizione: Varese

Anno di edizione: 1997

V., pp., nn.: p. 134 n. 92

V., tavv., figg.: f. 92

MOSTRE

Titolo: Cesare Peverelli. Ritratti e altri disegni

Numero opera nel catalogo: n. 92

Luogo, sede espositiva, data: Varese, , 1997

COMPILAZIONE

COMPILAZIONE

Anno di redazione: 2008

Ente compilatore: Civico Museo d'Arte Moderna e Contemporanea Castello di Masnago

Nome: Stona, C.

Funzionario responsabile: Campane, A.