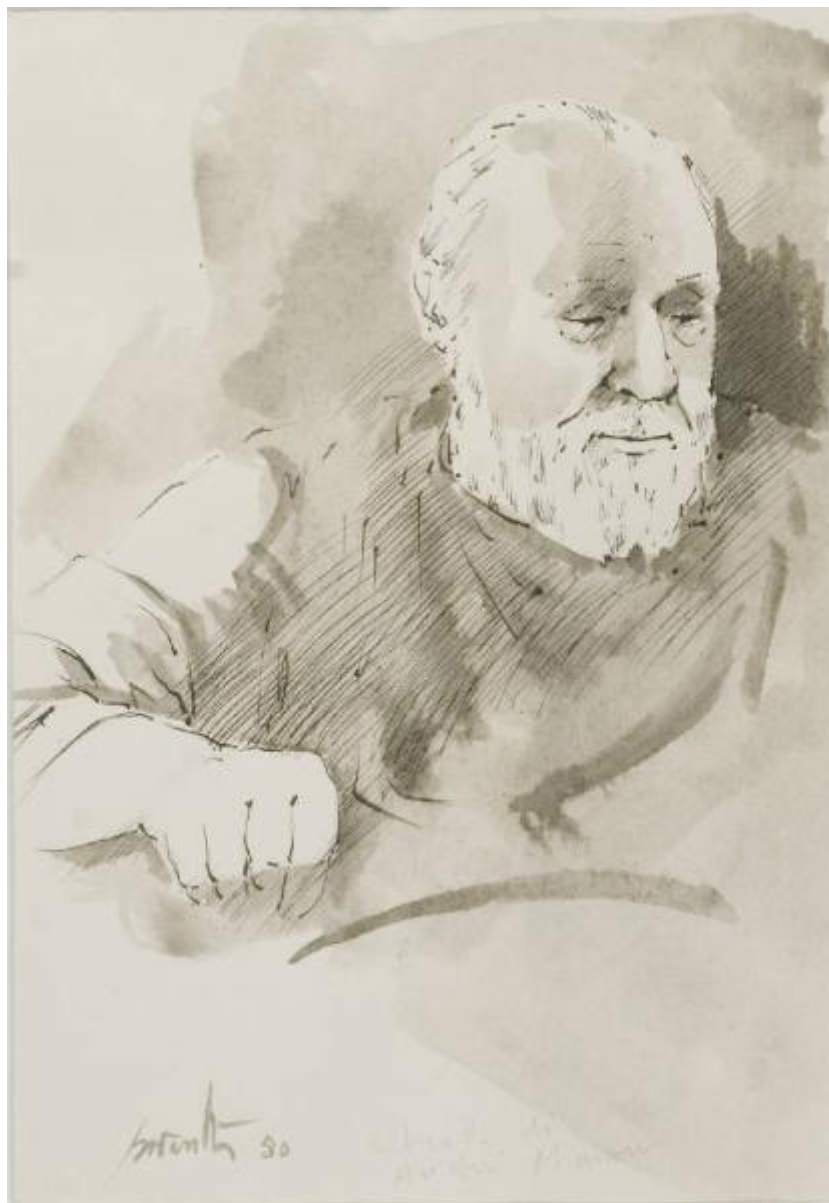


Ritratto di Andr © Masson

Peverelli Cesare



Link risorsa: <https://www.lombardiabeniculturali.it/opere-arte/schede/1o030-00163/>

Scheda SIRBeC: <https://www.lombardiabeniculturali.it/opere-arte/schede-complete/1o030-00163/>

CODICI

Unità operativa: 1o030

Numero scheda: 163

Codice scheda: 1o030-00163

Tipo scheda: D

Livello ricerca: P

CODICE UNIVOCO

Codice regione: 03

Ente schedatore: R03/ Civico Museo d'Arte Moderna e Contemporanea Castello di Masnago

Ente competente: S27

OGGETTO

Categoria dell'oggetto: disegno

OGGETTO

Definizione: disegno

Identificazione: opera isolata

Disponibilità del bene: reale

SOGGETTO

Categoria generale: ritratto

Identificazione: figura maschile

Titolo: Ritratto di André Masson

LOCALIZZAZIONE GEOGRAFICO-AMMINISTRATIVA

INDICAZIONE DEL CONTENITORE FISICO

Codice del contenitore fisico: 21431

Categoria del contenitore fisico: architettura

LOCALIZZAZIONE GEOGRAFICO-AMMINISTRATIVA ATTUALE

Stato: Italia

Regione: Lombardia

Provincia: VA

Nome provincia: Varese

COLLOCAZIONE SPECIFICA

Tipologia: castello

Denominazione: Castello di Masnago

Indirizzo: Via Cola di Rienzo 12

DATI PATRIMONIALI E COLLEZIONI

INVENTARIO

STIMA

CRONOLOGIA

CRONOLOGIA GENERICA

Secolo: sec. XX

CRONOLOGIA SPECIFICA

Da: 1980

A: 1980

Motivazione cronologia: data

DEFINIZIONE CULTURALE

AUTORE

Ruolo: esecutore

Nome di persona o ente: Peverelli Cesare

Tipo intestazione: P

Dati anagrafici/Periodo di attività: 1922/ 2000

Codice scheda autore: RL010-01733

Motivazione dell'attribuzione: firma

DATI TECNICI

MATERIA E TECNICA [1 / 2]

Materia: matita su carta

MATERIA E TECNICA [2 / 2]

Materia: china su carta

MISURE

Unità: mm

Altezza: 330

Larghezza: 220

Filigrana: Arches

DATI ANALITICI

DESCRIZIONE

Indicazioni sull'oggetto

Uomo ritratto a mezzo busto con il viso incorniciato da capelli e barba bianca. Il naso è pronunciato e la fronte molto stempiata. In evidenza sulla sinistra il braccio destro e la mano chiusa a pugno.

Indicazioni sul soggetto: RITRATTI: André Masson. PARTI ANATOMICHE: braccio; mano.

ISCRIZIONI [1 / 3]

Classe di appartenenza: documentaria

Tecnica di scrittura: a china

Tipo di caratteri: corsivo

Posizione: sul recto in basso a sinistra

Autore: Cesare Peverelli

Trascrizione: PEVERELLI 80

ISCRIZIONI [2 / 3]

Classe di appartenenza: documentaria

Tecnica di scrittura: a matita

Tipo di caratteri: corsivo

Posizione: sul recto in basso a destra

Autore: Cesare Peverelli

Trascrizione: RITRATTO DI / ANDRÈ MASSON

ISCRIZIONI [3 / 3]

Classe di appartenenza: documentaria

Tecnica di scrittura: a matita

Tipo di caratteri: lettere capitali

Posizione: sul verso del passepartout in basso a destra

Trascrizione: INV. 957

CONSERVAZIONE

STATO DI CONSERVAZIONE

Data: 2008

Stato di conservazione: buono

CONDIZIONE GIURIDICA E VINCOLI

CONDIZIONE GIURIDICA

Indicazione generica: proprietà Ente pubblico territoriale

FONTI E DOCUMENTI DI RIFERIMENTO

DOCUMENTAZIONE FOTOGRAFICA [1 / 3]

Genere: documentazione esistente

Tipo: fotografia colore

Codice identificativo: Cast. Masnago 957 MC fc

Specifiche: <CONV302> da rivedere - proviene da FTA

DOCUMENTAZIONE FOTOGRAFICA [2 / 3]

Genere: documentazione esistente

Tipo: fotografia digitale

Codice identificativo: INV. 957

Specifiche: <CONV302> da rivedere - proviene da FTA

DOCUMENTAZIONE FOTOGRAFICA [3 / 3]

Codice univoco della risorsa: SC_D_1o030-00163_IMG-0000265198

Genere: documentazione allegata

Tipo: immagine digitale

Codice identificativo: INV. 957

Specifiche: <CONV302> da rivedere - proviene da IMR

Collocazione del file nell'archivio locale: C:\Programmi\SIRBeC Cataloghi 6.0.2\wrk\img

Nome del file originale: INV. 957.jpg

BIBLIOGRAFIA

Genere: bibliografia specifica

Autore: Gualdoni F./ Prina R.

Titolo libro o rivista: Cesare Peverelli. Ritratti e altri disegni

Luogo di edizione: Varese

Anno di edizione: 1997

V., pp., nn.: p. 135 n. 106

V., tavv., figg.: f. 106

MOSTRE

Titolo: Cesare Peverelli. Ritratti e altri disegni

Numero opera nel catalogo: n. 106

Luogo, sede espositiva, data: Varese, , 1997

COMPILAZIONE

COMPILAZIONE

Anno di redazione: 2008

Ente compilatore: Civico Museo d'Arte Moderna e Contemporanea Castello di Masnago

Nome: Stona, C.

Funzionario responsabile: Campane, A.