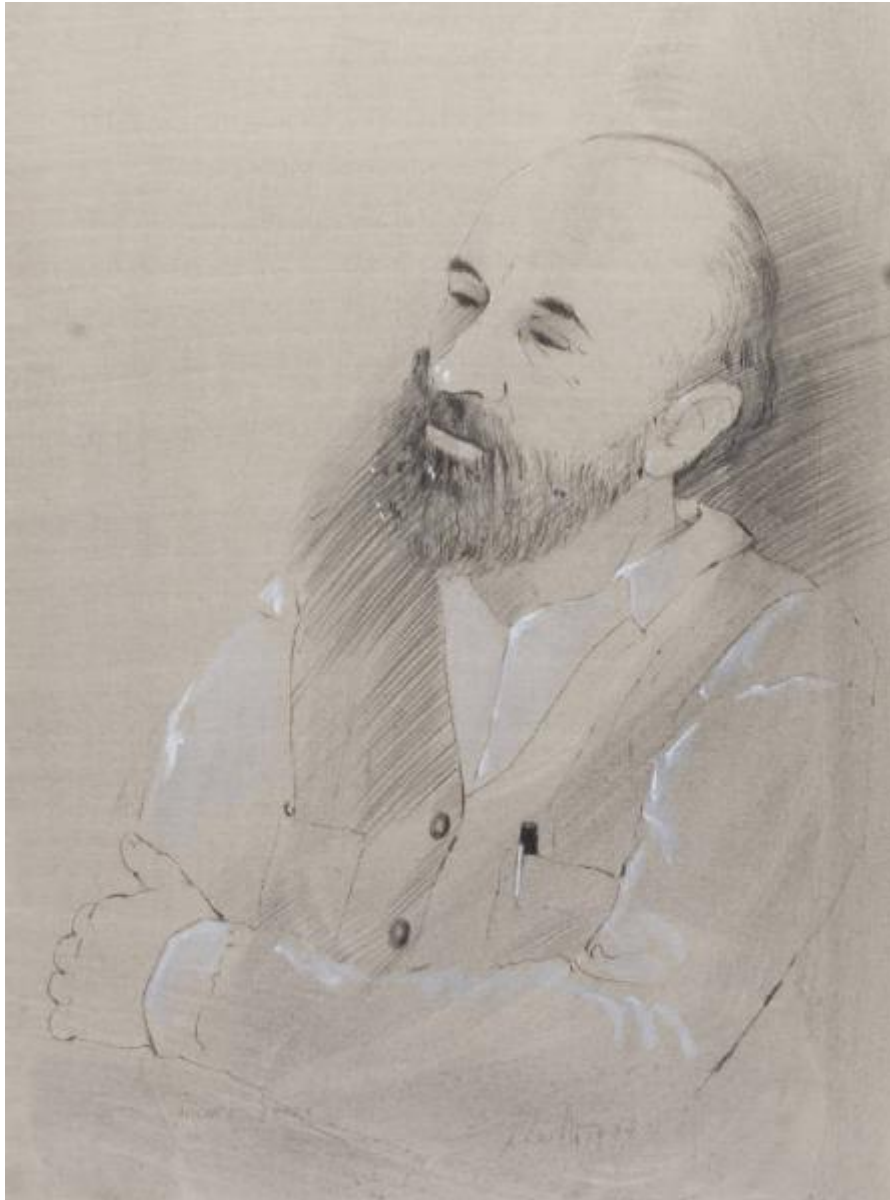


Ritratto di Michel Butor

Peverelli Cesare



Link risorsa: <https://www.lombardiabeniculturali.it/opere-arte/schede/1o030-00166/>

Scheda SIRBeC: <https://www.lombardiabeniculturali.it/opere-arte/schede-complete/1o030-00166/>

CODICI

Unità operativa: 1o030

Numero scheda: 166

Codice scheda: 1o030-00166

Tipo scheda: D

Livello ricerca: P

CODICE UNIVOCO

Codice regione: 03

Ente schedatore: R03/ Civico Museo d'Arte Moderna e Contemporanea Castello di Masnago

Ente competente: S27

OGGETTO

Categoria dell'oggetto: disegno

OGGETTO

Definizione: disegno

Identificazione: opera isolata

Disponibilità del bene: reale

SOGGETTO

Categoria generale: ritratto

Identificazione: figura maschile

Titolo: Ritratto di Michel Butor

LOCALIZZAZIONE GEOGRAFICO-AMMINISTRATIVA

INDICAZIONE DEL CONTENITORE FISICO

Codice del contenitore fisico: 21431

Categoria del contenitore fisico: architettura

LOCALIZZAZIONE GEOGRAFICO-AMMINISTRATIVA ATTUALE

Stato: Italia

Regione: Lombardia

Provincia: VA

Nome provincia: Varese

COLLOCAZIONE SPECIFICA

Tipologia: castello

Denominazione: Castello di Masnago

Indirizzo: Via Cola di Rienzo 12

DATI PATRIMONIALI E COLLEZIONI

INVENTARIO

STIMA

CRONOLOGIA

CRONOLOGIA GENERICA

Secolo: sec. XX

CRONOLOGIA SPECIFICA

Da: 1984

A: 1984

Motivazione cronologia: data

DEFINIZIONE CULTURALE

AUTORE

Ruolo: esecutore

Nome di persona o ente: Peverelli Cesare

Tipo intestazione: P

Dati anagrafici/Periodo di attività: 1922/ 2000

Codice scheda autore: RL010-01733

Motivazione dell'attribuzione: firma

DATI TECNICI

MATERIA E TECNICA [1 / 4]

Materia: matita su carta

MATERIA E TECNICA [2 / 4]

Materia: biacca su carta

MATERIA E TECNICA [3 / 4]

Materia: tempera su carta

MATERIA E TECNICA [4 / 4]

Materia: carboncino su carta

MISURE

Unità: mm

Altezza: 590

Larghezza: 445

Filigrana: Arches

DATI ANALITICI

DESCRIZIONE

Indicazioni sull'oggetto

Ritratto d'uomo a mezzo busto, volto di tre quarti verso sinistra. Il viso è caratterizzata da un'accentuata calvizie, da un naso pronunciato e da una folta barba. Gli occhi sono socchiusi e lo sguardo pensieroso. Il braccio sinistro è piegato e poggia sul gomito destro. Indossa una camicia ed un gilet, nel cui taschino sinistro si trova una penna.

Indicazioni sul soggetto

RITRATTI: Michel Butor. PARTI ANATOMICHE: fronte; naso. ABBIGLIAMENTO: camicia; gilet. OGGETTI: penna.

ISCRIZIONI [1 / 3]

Classe di appartenenza: documentaria

Tecnica di scrittura: a matita

Tipo di caratteri: corsivo

Posizione: sul recto in basso al centro

Autore: Cesare Peverelli

Trascrizione: PEVERELLI 1984

ISCRIZIONI [2 / 3]

Classe di appartenenza: documentaria

Tecnica di scrittura: a matita

Tipo di caratteri: lettere capitali

Posizione: sul recto in basso a sinistra

Autore: Cesare Peverelli

Trascrizione: MICHEL BUTOR

ISCRIZIONI [3 / 3]

Classe di appartenenza: documentaria

Tecnica di scrittura: a matita

Tipo di caratteri: lettere capitali

Posizione: sul verso del passepartout in basso a destra

Trascrizione: INV. 960

CONSERVAZIONE

STATO DI CONSERVAZIONE

Data: 2008

Stato di conservazione: buono

Indicazioni specifiche: Il disegno presenta alcune pieghe in prossimità dell'angolo inferiore sinistro.

CONDIZIONE GIURIDICA E VINCOLI

CONDIZIONE GIURIDICA

Indicazione generica: proprietà Ente pubblico territoriale

FONTI E DOCUMENTI DI RIFERIMENTO

DOCUMENTAZIONE FOTOGRAFICA [1 / 3]

Genere: documentazione esistente

Tipo: fotografia colore

Codice identificativo: Cast. Masnago 960 MC fc

Specifiche: <CONV302> da rivedere - proviene da FTA

DOCUMENTAZIONE FOTOGRAFICA [2 / 3]

Genere: documentazione esistente

Tipo: fotografia digitale

Codice identificativo: INV. 960

Specifiche: <CONV302> da rivedere - proviene da FTA

DOCUMENTAZIONE FOTOGRAFICA [3 / 3]

Codice univoco della risorsa: SC_D_1o030-00166_IMG-0000265237

Genere: documentazione allegata

Tipo: immagine digitale

Codice identificativo: INV. 960

Specifiche: <CONV302> da rivedere - proviene da IMR

Collocazione del file nell'archivio locale: C:\Programmi\SIRBeC Cataloghi 6.0.2\wrk\img

Nome del file originale: INV. 960.jpg

BIBLIOGRAFIA

Genere: bibliografia specifica

Autore: Gualdoni F./ Prina R.

Titolo libro o rivista: Cesare Peverelli. Ritratti e altri disegni

Luogo di edizione: Varese

Anno di edizione: 1997

V., pp., nn.: p. 135 n. 109

V., tavv., figg.: f. 109

MOSTRE

Titolo: Cesare Peverelli. Ritratti e altri disegni

Numero opera nel catalogo: n. 109

Luogo, sede espositiva, data: Varese, , 1997

COMPILAZIONE

COMPILAZIONE

Anno di redazione: 2008

Ente compilatore: Civico Museo d'Arte Moderna e Contemporanea Castello di Masnago

Nome: Stona, C.

Funzionario responsabile: Campana, A.