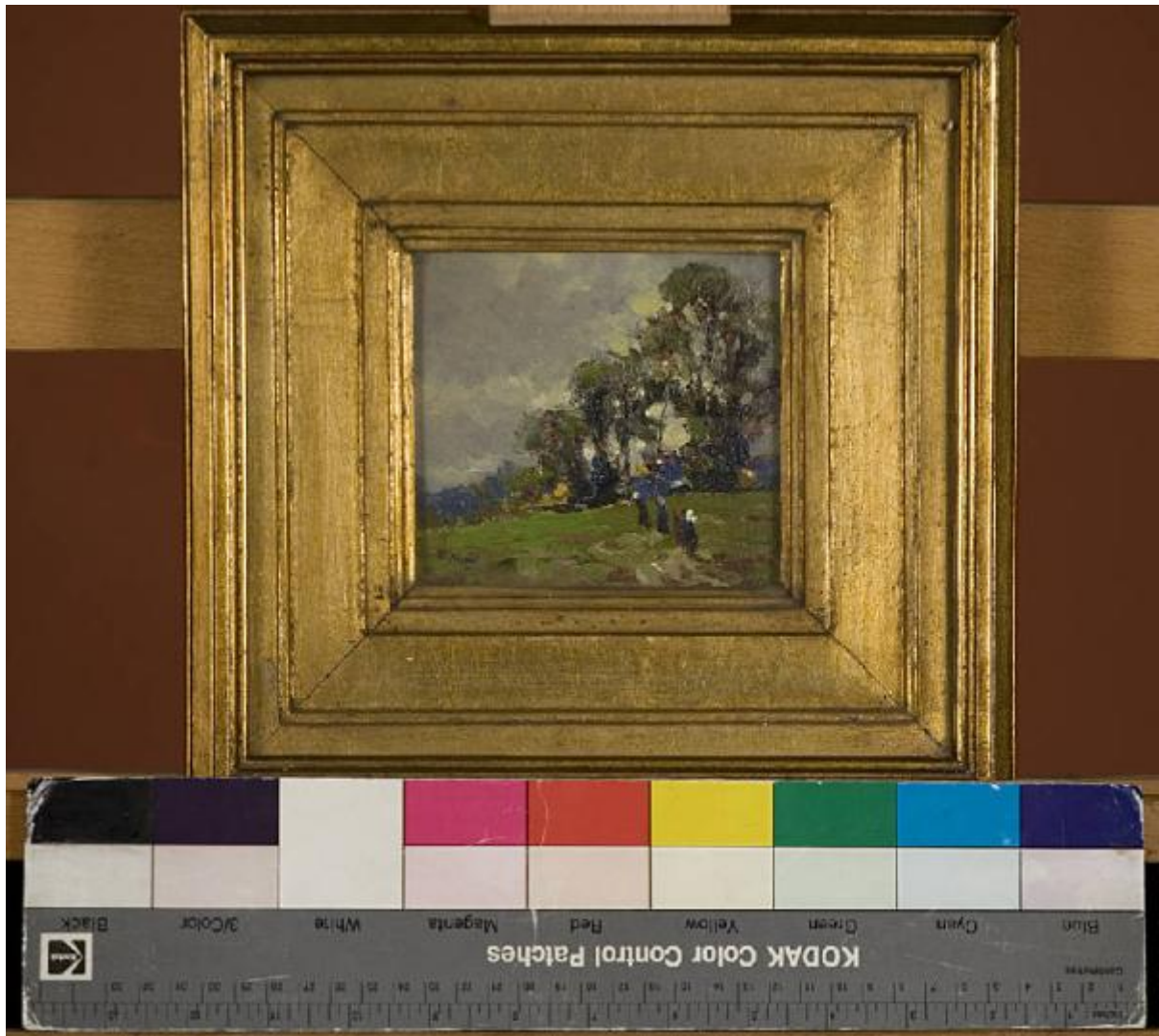


Paesaggio con figure

Maj Cornelio



Link risorsa: <https://www.lombardiabeniculturali.it/opere-arte/schede/1o040-00203/>

Scheda SIRBeC: <https://www.lombardiabeniculturali.it/opere-arte/schede-complete/1o040-00203/>

CODICI

Unità operativa: 1o040

Numero scheda: 203

Codice scheda: 1o040-00203

Tipo scheda: OA

Livello ricerca: P

CODICE UNIVOCO

Codice regione: 03

Ente schedatore: R03/ Civico Museo d'Arte Moderna e Contemporanea Castello di Masnago

Ente competente: S27

OGGETTO

Categoria dell'oggetto: pittura

OGGETTO

Definizione: dipinto

Identificazione: opera isolata

Disponibilità del bene: reale

SOGGETTO

Categoria generale: paesaggio

Identificazione: paesaggio con figure

LOCALIZZAZIONE GEOGRAFICO-AMMINISTRATIVA

INDICAZIONE DEL CONTENITORE FISICO

Codice del contenitore fisico: 21431

Categoria del contenitore fisico: architettura

LOCALIZZAZIONE GEOGRAFICO-AMMINISTRATIVA ATTUALE

Stato: Italia

Regione: Lombardia

Provincia: VA

Nome provincia: Varese

COLLOCAZIONE SPECIFICA

Tipologia: castello

Denominazione: Castello di Masnago

Indirizzo: Via Cola di Rienzo 12

DATI PATRIMONIALI E COLLEZIONI

INVENTARIO

STIMA

CRONOLOGIA

CRONOLOGIA GENERICA

Secolo: sec. XX

Frazione di secolo: secondo quarto

CRONOLOGIA SPECIFICA

Da: 1934

Validità: post

A: 1934

Validità: ante

Motivazione cronologia: data

DEFINIZIONE CULTURALE

AUTORE

Ruolo: esecutore

Nome di persona o ente: Maj Cornelio

Tipo intestazione: P

Motivazione dell'attribuzione: firma

DATI TECNICI

MATERIA E TECNICA

Materia: olio su tavola

MISURE

Altezza: 12

Larghezza: 13.5

Indicazioni sul soggetto

su uno sfondo paesaggistico con prato e alberi in secondo piano tre figure camminano in fila da dx verso sx

DATI ANALITICI

ISCRIZIONI [1 / 2]

Classe di appartenenza: documentaria

Tecnica di scrittura: a pennello

Posizione: in basso a sinistra

Trascrizione: C. Maj

ISCRIZIONI [2 / 2]

Classe di appartenenza: documentaria

Tecnica di scrittura: a matita

Posizione: sul verso

Trascrizione

Al grande autista ed amico/d. Giuseppe Bonazzola, che da varese ci portò incolumi/a Venezia e tali ci riportò a Varese/fine giugno 1934/Cornelio Maj

Notizie storico-critiche

Cornelio Maj fu celebre avvocato varesino, pittore dilettante, tra i fondatori nel 1920 dell'associazione Amici dell'arte, volta alla valorizzazione dell'attività artistica cittadina con l'organizzazione di mostre annuali, per le quali ebbe modo di esporre. Nel 1924 è scelto insieme a Lodovico Pogliaghi come membro della Commissione dei Monumenti Scavi e Oggetti di Antichità e Arte della provincia di Como.

CONSERVAZIONE

STATO DI CONSERVAZIONE

Data: 1998

Stato di conservazione: buono

CONDIZIONE GIURIDICA E VINCOLI

CONDIZIONE GIURIDICA

Indicazione generica: proprietà Ente pubblico territoriale

FONTI E DOCUMENTI DI RIFERIMENTO

DOCUMENTAZIONE FOTOGRAFICA

Codice univoco della risorsa: SC_OA_1o040-00203_IMG-0000401245

Genere: documentazione allegata

Tipo: fotografia digitale

Codice identificativo: INV. 192

Collocazione del file nell'archivio locale: C:\Programmi\SIRBeC Cataloghi 6.0.4\img

Nome del file originale: INV. 192.JPG

FONTI E DOCUMENTI

Tipo: atto notarile

Denominazione: Donazione Giuseppe Bonazzola

Data: 1977

Nome dell'archivio: ASCV/ Musei Civici/

COMPILAZIONE

COMPILAZIONE

Anno di redazione: 2008

Ente compilatore: Civico Museo d'Arte Moderna e Contemporanea Castello di Masnago

Nome: Vanoli, P.

Funzionario responsabile: Cassinelli, D.