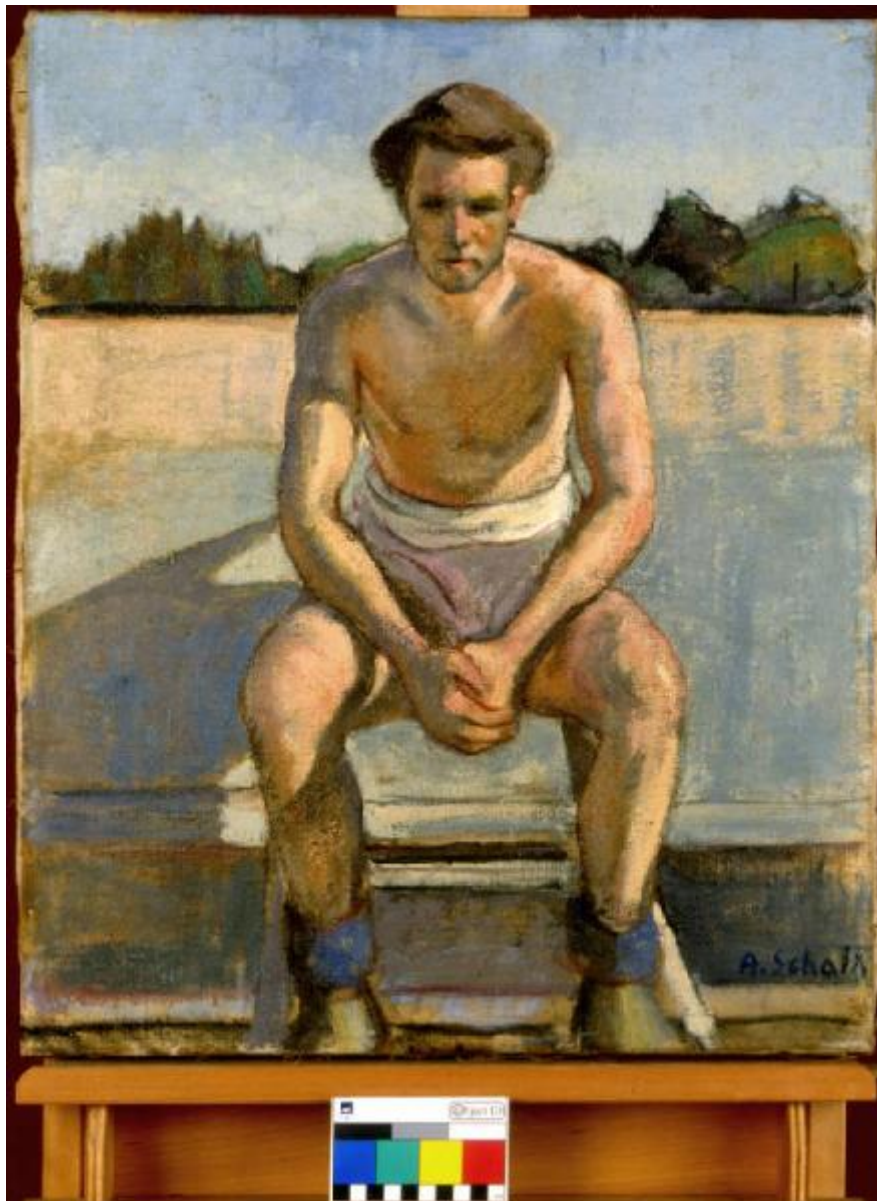


# L'Atleta

Schalk Ada



Link risorsa: <https://www.lombardiabeniculturali.it/opere-arte/schede/1o040-00276/>

Scheda SIRBeC: <https://www.lombardiabeniculturali.it/opere-arte/schede-complete/1o040-00276/>

## **CODICI**

Unità operativa: 1o040

Numero scheda: 276

Codice scheda: 1o040-00276

Tipo scheda: OA

Livello ricerca: P

### **CODICE UNIVOCO**

Codice regione: 03

Ente schedatore: R03/ Civico Museo d'Arte Moderna e Contemporanea Castello di Masnago

Ente competente: S27

## **OGGETTO**

Categoria dell'oggetto: pittura

### **OGGETTO**

Definizione: dipinto

Identificazione: opera isolata

Disponibilità del bene: reale

### **SOGGETTO**

Categoria generale: ritratto

Identificazione: RITRATTO DI GIOVANE SEDUTO

Titolo: L'Atleta

## **LOCALIZZAZIONE GEOGRAFICO-AMMINISTRATIVA**

### **INDICAZIONE DEL CONTENITORE FISICO**

Codice del contenitore fisico: 21431

Categoria del contenitore fisico: architettura

### **LOCALIZZAZIONE GEOGRAFICO-AMMINISTRATIVA ATTUALE**

Stato: Italia

Regione: Lombardia

Provincia: VA

Nome provincia: Varese

### **COLLOCAZIONE SPECIFICA**

Tipologia: castello

Denominazione: Castello di Masnago

Indirizzo: Via Cola di Rienzo 12

## **DATI PATRIMONIALI E COLLEZIONI**

### **INVENTARIO**

#### **STIMA**

## **CRONOLOGIA**

### **CRONOLOGIA GENERICA**

Secolo: sec. XX

Frazione di secolo: secondo quarto

### **CRONOLOGIA SPECIFICA**

Da: 1930

Validità: post

A: 1940

Validità: ante

Motivazione cronologia: analisi stilistica

## **DEFINIZIONE CULTURALE**

### **AUTORE**

Ruolo: esecutore

Nome di persona o ente: Schalk Ada

Tipo intestazione: P

Motivazione dell'attribuzione: firma

## **DATI TECNICI**

### **MATERIA E TECNICA**

Materia: olio su tela

## MISURE

Altezza: 60

Larghezza: 50

Indicazioni sul soggetto

ritratto a figura intera di giovane seduto in esterno; il ragazzo si tiene mani unite è a torso nudo e gambe nude; la luce proveniente dalla sua sn definisce le zone d'ombra e di luce del corpo e del viso; sullo sfondo cime di alberi

## DATI ANALITICI

### ISCRIZIONI [1 / 2]

Classe di appartenenza: documentaria

Tecnica di scrittura: a matita

Posizione: in basso a destra

Trascrizione: A. Schalk

### ISCRIZIONI [2 / 2]

Classe di appartenenza: documentaria

Tecnica di scrittura: a caratteri applicati

Posizione: sul verso

Trascrizione: 53

## CONSERVAZIONE

### STATO DI CONSERVAZIONE

Data: 1998

Stato di conservazione: discreto

## CONDIZIONE GIURIDICA E VINCOLI

### CONDIZIONE GIURIDICA

Indicazione generica: proprietà Ente pubblico territoriale

## FONTI E DOCUMENTI DI RIFERIMENTO

### DOCUMENTAZIONE FOTOGRAFICA

Codice univoco della risorsa: SC\_OA\_1o040-00276\_IMG-0000401281

Genere: documentazione allegata

Tipo: fotografia digitale

Codice identificativo: INV. 246

Collocazione del file nell'archivio locale: C:\Programmi\SIRBeC Cataloghi 6.0.4\img

Nome del file originale: INV. 246.JPG

#### **FONTI E DOCUMENTI**

Tipo: atto notarile

Denominazione: Donazione P. Cantù

Data: 1980

Nome dell'archivio: ASCV/ Musei Civici/

#### **COMPILAZIONE**

##### **COMPILAZIONE**

Anno di redazione: 2008

Ente compilatore: Civico Museo d'Arte Moderna e Contemporanea Castello di Masnago

Nome: Vanoli, P.

Funzionario responsabile: Cassinelli, D.