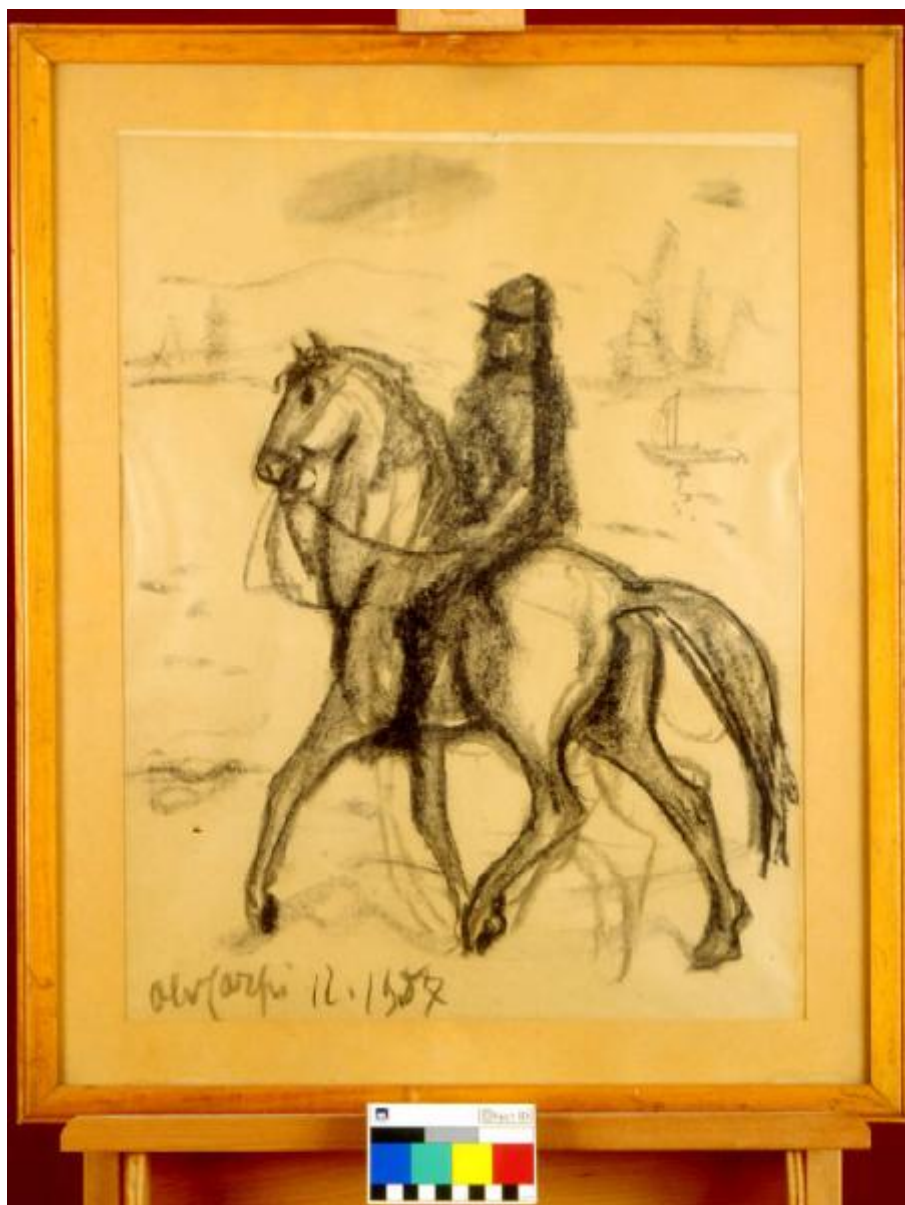


Uomo a cavallo

Carpi Aldo



Link risorsa: <https://www.lombardiabeniculturali.it/opere-arte/schede/1o050-00013/>

Scheda SIRBeC: <https://www.lombardiabeniculturali.it/opere-arte/schede-complete/1o050-00013/>

CODICI

Unità operativa: 1o050

Numero scheda: 13

Codice scheda: 1o050-00013

Tipo scheda: D

Livello ricerca: P

CODICE UNIVOCO

Codice regione: 03

Ente schedatore: R03/ Civico Museo d'Arte Moderna e Contemporanea Castello di Masnago

Ente competente: S27

OGGETTO

Categoria dell'oggetto: disegno

OGGETTO

Definizione: disegno

Identificazione: opera isolata

Disponibilità del bene: reale

SOGGETTO

Categoria generale: genere

Identificazione: uomo a cavallo

LOCALIZZAZIONE GEOGRAFICO-AMMINISTRATIVA

INDICAZIONE DEL CONTENITORE FISICO

Codice del contenitore fisico: 21431

Categoria del contenitore fisico: architettura

LOCALIZZAZIONE GEOGRAFICO-AMMINISTRATIVA ATTUALE

Stato: Italia

Regione: Lombardia

Provincia: VA

Nome provincia: Varese

COLLOCAZIONE SPECIFICA

Tipologia: castello

Denominazione: Castello di Masnago

Indirizzo: Via Cola di Rienzo 12

DATI PATRIMONIALI E COLLEZIONI

INVENTARIO

STIMA

CRONOLOGIA

CRONOLOGIA GENERICA

Secolo: sec. XX

CRONOLOGIA SPECIFICA

Da: 1957

A: 1957

Motivazione cronologia: iscrizione

DEFINIZIONE CULTURALE

AUTORE

Ruolo: esecutore

Nome di persona o ente: Carpi Aldo

Tipo intestazione: P

Dati anagrafici/Periodo di attività: 1886/1973

Motivazione dell'attribuzione: iscrizione

DATI TECNICI

MATERIA E TECNICA

Materia: carboncino su carta

MISURE

Unità: mm

Altezza: 600

Larghezza: 400

DATI ANALITICI

DESCRIZIONE

Indicazioni sull'oggetto: Uomo a cavallo su una spiaggia rivolto verso sinistra, con sullo sfondo barche a vela.

ISCRIZIONI [1 / 4]

Classe di appartenenza: documentaria

Tecnica di scrittura: a penna

Posizione: sul verso su etichetta

Trascrizione: Comune di Varese/ inv. n. 04926

ISCRIZIONI [2 / 4]

Classe di appartenenza: documentaria

Tecnica di scrittura: a carboncino

Tipo di caratteri: corsivo

Posizione: sul recto in basso a sinistra

Trascrizione: Aldo Carpi 12 . 1957

ISCRIZIONI [3 / 4]

Classe di appartenenza: documentaria

Posizione: sul verso su etichetta

Trascrizione

Opera esposta/ alla/ Rassegna del quinquennio (Varese 21 settembre - 5 ottobre 1958/ commissione tecnica accettazione opere/ scultore: Angelo Frattini/ pittore: Giuseppe Montanari/ critico d'arte: Luciano Gallina)

ISCRIZIONI [4 / 4]

Classe di appartenenza: documentaria

Tecnica di scrittura: a impressione

Posizione: sul verso in alto e in basso

Trascrizione

Rassegna del quinquennio/ Quinta edizione [...] Primavera/ Mostra inter[...] misti/ via Albani 91 [...] tel 21234/ (21 settembre - 5 ottobre)

CONSERVAZIONE

STATO DI CONSERVAZIONE

Data: 1996

Stato di conservazione: buono

CONDIZIONE GIURIDICA E VINCOLI

CONDIZIONE GIURIDICA

Indicazione generica: proprietà Ente pubblico territoriale

FONTI E DOCUMENTI DI RIFERIMENTO

DOCUMENTAZIONE FOTOGRAFICA [1 / 3]

Genere: documentazione esistente

Tipo: fotografia digitale

Codice identificativo: INV. 1085

Specifiche: <CONV302> da rivedere - proviene da FTA

DOCUMENTAZIONE FOTOGRAFICA [2 / 3]

Genere: documentazione esistente

Tipo: fotografia colore

Codice identificativo: Cast. Masnago 1085 MC fc

Specifiche: <CONV302> da rivedere - proviene da FTA

DOCUMENTAZIONE FOTOGRAFICA [3 / 3]

Codice univoco della risorsa: SC_D_1o050-00013_IMG-0000401298

Genere: documentazione allegata

Tipo: immagine digitale

Codice identificativo: INV. 1085

Specifiche: <CONV302> da rivedere - proviene da IMR

Collocazione del file nell'archivio locale: C:\Programmi\SIRBeC Cataloghi 6.0.4\img

Nome del file originale: INV. 1085.jpg

MOSTRE

Titolo: Rassegna del quinquennio

Luogo, sede espositiva, data: Varese, , 1958

COMPILAZIONE

COMPILAZIONE

Anno di redazione: 2010

Ente compilatore: Civico Museo d'Arte Moderna e Contemporanea Castello di Masnago

Nome: Vanoli, P.

Funzionario responsabile: Cassinelli, D.