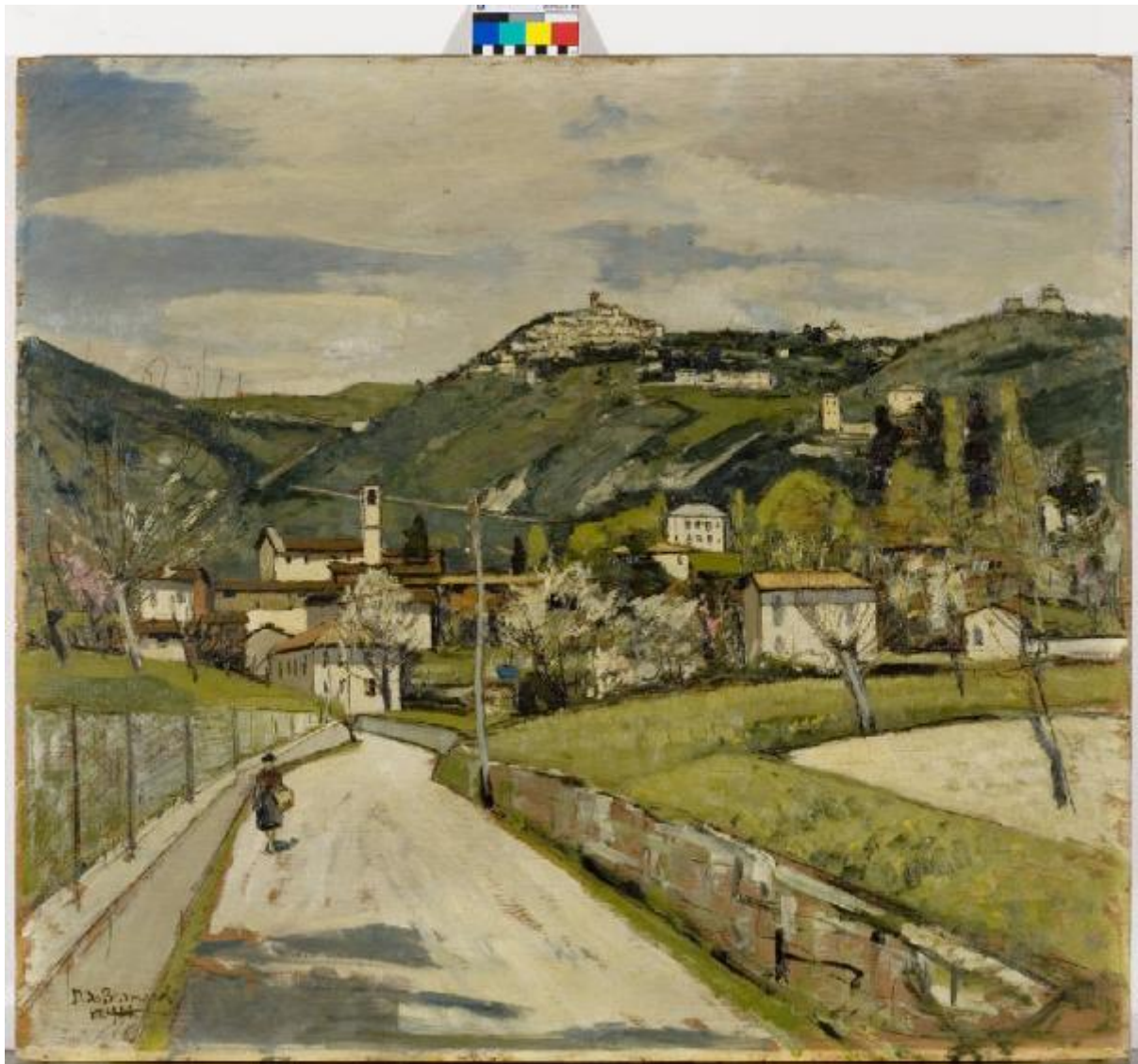


# Sacromonte di Varese

De Bernardi Domenico



Link risorsa: <https://www.lombardiabeniculturali.it/opere-arte/schede/1o050-00092/>

Scheda SIRBeC: <https://www.lombardiabeniculturali.it/opere-arte/schede-complete/1o050-00092/>

## **CODICI**

Unità operativa: 1o050

Numero scheda: 92

Codice scheda: 1o050-00092

Tipo scheda: OA

Livello ricerca: P

### **CODICE UNIVOCO**

Codice regione: 03

Ente schedatore: R03/ Civico Museo d'Arte Moderna e Contemporanea Castello di Masnago

Ente competente: S27

## **OGGETTO**

Categoria dell'oggetto: pittura

### **OGGETTO**

Definizione: dipinto

Identificazione: opera isolata

Disponibilità del bene: reale

### **SOGGETTO**

Categoria generale: paesaggio

Identificazione: PAESAGGIO CON IL SACRO MONTE DI VARESE

Titolo: Sacromonte di Varese

## **LOCALIZZAZIONE GEOGRAFICO-AMMINISTRATIVA**

### **INDICAZIONE DEL CONTENITORE FISICO**

Codice del contenitore fisico: 21431

Categoria del contenitore fisico: architettura

### **LOCALIZZAZIONE GEOGRAFICO-AMMINISTRATIVA ATTUALE**

Stato: Italia

Regione: Lombardia

Provincia: VA

Nome provincia: Varese

### **COLLOCAZIONE SPECIFICA**

Tipologia: castello

Denominazione: Castello di Masnago

Indirizzo: Via Cola di Rienzo 12

## **DATI PATRIMONIALI E COLLEZIONI**

### **INVENTARIO**

#### **STIMA**

## **CRONOLOGIA**

### **CRONOLOGIA GENERICA**

Secolo: sec. XX

### **CRONOLOGIA SPECIFICA**

Da: 1934

A: 1934

Motivazione cronologia: iscrizione

## **DEFINIZIONE CULTURALE**

### **AUTORE**

Ruolo: esecutore

Nome di persona o ente: De Bernardi Domenico

Tipo intestazione: P

Dati anagrafici/Periodo di attività: 1892/1963

Motivazione dell'attribuzione: iscrizione

## **DATI TECNICI**

### **MATERIA E TECNICA**

Materia: olio su tavola

### **MISURE**

Altezza: 94.5

Larghezza: 104.5

## DATI ANALITICI

### DESCRIZIONE

Indicazioni sull'oggetto

Veduta di una strada costeggiata da orti e giardini, con una donna che cammina. In secondo piano un gruppo di case e una chiesa sullo sfondo del Sacro Monte di Varese

### ISCRIZIONI [1 / 3]

Classe di appartenenza: documentaria

Tecnica di scrittura: a pennello

Tipo di caratteri: corsivo

Posizione: sul recto in basso a sinistra

Trascrizione: D. De Bernardi/ XII 1934

### ISCRIZIONI [2 / 3]

Classe di appartenenza: documentaria

Tecnica di scrittura: a matita

Tipo di caratteri: corsivo

Posizione: sul verso

Trascrizione: Esposizione paesaggio Bologna 1934/ Domenico De Bernardi/ 1934 XVI/ Sacromonte di Varese

### ISCRIZIONI [3 / 3]

Classe di appartenenza: documentaria

Posizione: sul verso su etichetta

Trascrizione

Mostra illustrativa delle opere di Domenico De Bernardi in occasione del quarantennio di attività artistica organizzato [...] di Varese

## CONSERVAZIONE

### STATO DI CONSERVAZIONE

Data: 1996

Stato di conservazione: buono

## CONDIZIONE GIURIDICA E VINCOLI

### CONDIZIONE GIURIDICA

Indicazione generica: proprietà Ente pubblico territoriale

## **FONTI E DOCUMENTI DI RIFERIMENTO**

### **DOCUMENTAZIONE FOTOGRAFICA [1 / 5]**

Genere: documentazione esistente

Tipo: fotografia b/n

Codice identificativo: Va Mus. Civ. Pin. N. 123

Specifiche: <CONV302> da rivedere - proviene da FTA

### **DOCUMENTAZIONE FOTOGRAFICA [2 / 5]**

Genere: documentazione esistente

Tipo: fotografia colore

Codice identificativo: Cast. Masnago 1167 MC fc

Specifiche: <CONV302> da rivedere - proviene da FTA

### **DOCUMENTAZIONE FOTOGRAFICA [3 / 5]**

Genere: documentazione esistente

Tipo: fotografia digitale

Codice identificativo: INV. 1167

Specifiche: <CONV302> da rivedere - proviene da FTA

### **DOCUMENTAZIONE FOTOGRAFICA [4 / 5]**

Genere: documentazione esistente

Tipo: fotografia digitale

Codice identificativo: INV. 1167.retro

Specifiche: <CONV302> da rivedere - proviene da FTA

### **DOCUMENTAZIONE FOTOGRAFICA [5 / 5]**

Codice univoco della risorsa: SC\_OA\_1o050-00092\_IMG-0000401374

Genere: documentazione allegata

Tipo: immagine digitale

Codice identificativo: 1o050-00092-0000401374

Specifiche: <CONV302> da rivedere - proviene da IMR

Collocazione del file nell'archivio locale: C:\Programmi\SIRBeC Cataloghi 6.0.4\img

Nome del file originale: INV. 1167.jpg

### **BIBLIOGRAFIA [1 / 2]**

Genere: bibliografia specifica

Autore: Bottarelli G./ Guerra W.

Titolo libro o rivista: Domenico De Bernardi 1892-1963

Luogo di edizione: Varese

Anno di edizione: 1992

V., pp., nn.: n. 1386

### **BIBLIOGRAFIA [2 / 2]**

Genere: bibliografia specifica

Autore: Ambrosoli L.

Titolo libro o rivista: Domenico De Bernardi 1892-1963

Luogo di edizione: Gavirate

Anno di edizione: 1992

V., tavv., figg.: t. 56

### **MOSTRE [1 / 3]**

Titolo: IV Mostra nazionale del paesaggio

Luogo, sede espositiva, data: Bologna, , 1934

### **MOSTRE [2 / 3]**

Titolo: Mostra celebrativa delle opere di Domenico de Bernardi

Luogo, sede espositiva, data: Besozzo, , 1959

### **MOSTRE [3 / 3]**

Titolo: Domenico De Bernardi 1892-1963

Luogo, sede espositiva, data: Besozzo, , 1992

## **COMPILAZIONE**

### **COMPILAZIONE**

Anno di redazione: 2010

Ente compilatore: Civico Museo d'Arte Moderna e Contemporanea Castello di Masnago

Nome: Vanoli, P.

Funzionario responsabile: Cassinelli, D.