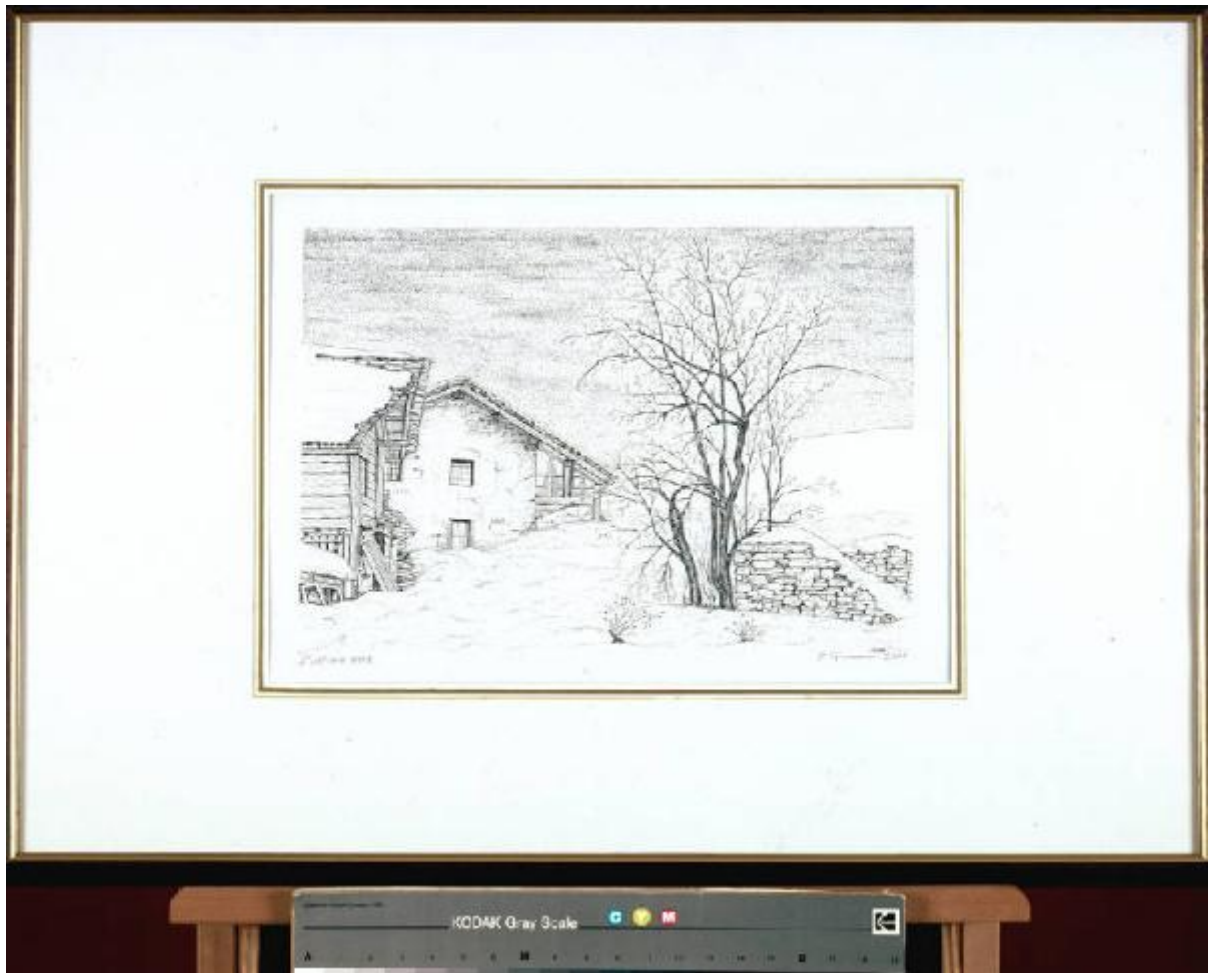


L'ultima neve

Gianesini Vittorio



Link risorsa: <https://www.lombardiabeniculturali.it/opere-arte/schede/1o050-00155/>

Scheda SIRBeC: <https://www.lombardiabeniculturali.it/opere-arte/schede-complete/1o050-00155/>

CODICI

Unità operativa: 1o050

Numero scheda: 155

Codice scheda: 1o050-00155

Tipo scheda: OA

Livello ricerca: P

CODICE UNIVOCO

Codice regione: 03

Ente schedatore: R03/ Civico Museo d'Arte Moderna e Contemporanea Castello di Masnago

Ente competente: S27

OGGETTO

Categoria dell'oggetto: disegno

OGGETTO

Definizione: disegno

Identificazione: opera isolata

Disponibilità del bene: reale

SOGGETTO

Categoria generale: paesaggio

Identificazione: PAESAGGIO INNEVATO CON CASE RUSTICHE

Titolo: L'ultima neve

LOCALIZZAZIONE GEOGRAFICO-AMMINISTRATIVA

INDICAZIONE DEL CONTENITORE FISICO

Codice del contenitore fisico: 21431

Categoria del contenitore fisico: architettura

LOCALIZZAZIONE GEOGRAFICO-AMMINISTRATIVA ATTUALE

Stato: Italia

Regione: Lombardia

Provincia: VA

Nome provincia: Varese

COLLOCAZIONE SPECIFICA

Tipologia: castello

Denominazione: Castello di Masnago

Indirizzo: Via Cola di Rienzo 12

DATI PATRIMONIALI E COLLEZIONI

INVENTARIO

STIMA

CRONOLOGIA

CRONOLOGIA GENERICA

Secolo: sec. XXI

CRONOLOGIA SPECIFICA

Da: 2000

A: 2000

Motivazione cronologia: iscrizione

DEFINIZIONE CULTURALE

AUTORE

Ruolo: esecutore

Nome di persona o ente: Giancesini Vittorio

Tipo intestazione: P

Dati anagrafici/Periodo di attività: 2000

Motivazione dell'attribuzione: iscrizione

DATI TECNICI

MATERIA E TECNICA

Materia: inchiostro nero su carta

MISURE

Unità: mm

Altezza: 300

Larghezza: 400

DATI ANALITICI

DESCRIZIONE

Indicazioni sull'oggetto: Paesaggio di villaggio alpestre innevato con alberi e case rurali

ISCRIZIONI [1 / 3]

Classe di appartenenza: documentaria

Tecnica di scrittura: a inchiostro

Tipo di caratteri: corsivo

Posizione: sul recto in basso destra

Trascrizione: V. Giancesini 2000

ISCRIZIONI [2 / 3]

Classe di appartenenza: documentaria

Tecnica di scrittura: a inchiostro

Tipo di caratteri: corsivo

Posizione: in basso a sinistra

Trascrizione: L'ultima neve

ISCRIZIONI [3 / 3]

Classe di appartenenza: documentaria

Tecnica di scrittura: a penna

Tipo di caratteri: corsivo

Posizione: sul verso su etichetta

Trascrizione

Certificato di autenticità/ con il presente certificato si attesta che l'artista/ Vittorio Giancesini/ via Alfieri, 12/ 21100 Varese/ tel. 0332-310523/ ha personalmente eseguito quest'opera/ titolo: l'ultima neve/ tecnica: disegno a china/ esemplare: unico/ anno di esecuzione: 2000/ in fede Vittorio Giancesini/ dono al comune di Varese - 6 maggio 2001

CONSERVAZIONE

STATO DI CONSERVAZIONE

Data: 2010

Stato di conservazione: buono

CONDIZIONE GIURIDICA E VINCOLI

CONDIZIONE GIURIDICA

Indicazione generica: proprietà Ente pubblico territoriale

FONTI E DOCUMENTI DI RIFERIMENTO

DOCUMENTAZIONE FOTOGRAFICA [1 / 3]

Genere: documentazione esistente

Tipo: fotografia colore

Codice identificativo: Cast. Masnago 1232 MC fc

Specifiche: <CONV302> da rivedere - proviene da FTA

DOCUMENTAZIONE FOTOGRAFICA [2 / 3]

Genere: documentazione esistente

Tipo: fotografia digitale

Codice identificativo: INV. 1232

Specifiche: <CONV302> da rivedere - proviene da FTA

DOCUMENTAZIONE FOTOGRAFICA [3 / 3]

Codice univoco della risorsa: SC_OA_1o050-00155_IMG-0000401420

Genere: documentazione allegata

Tipo: immagine digitale

Codice identificativo: 1o050-00155-0000401420

Specifiche: <CONV302> da rivedere - proviene da IMR

Collocazione del file nell'archivio locale: C:\Programmi\SIRBeC Cataloghi 6.0.4\img

Nome del file originale: INV. 1232.jpg

COMPILAZIONE

COMPILAZIONE

Anno di redazione: 2010

Ente compilatore: Civico Museo d'Arte Moderna e Contemporanea Castello di Masnago

Nome: Vanoli, P.

Funzionario responsabile: Cassinelli, D.