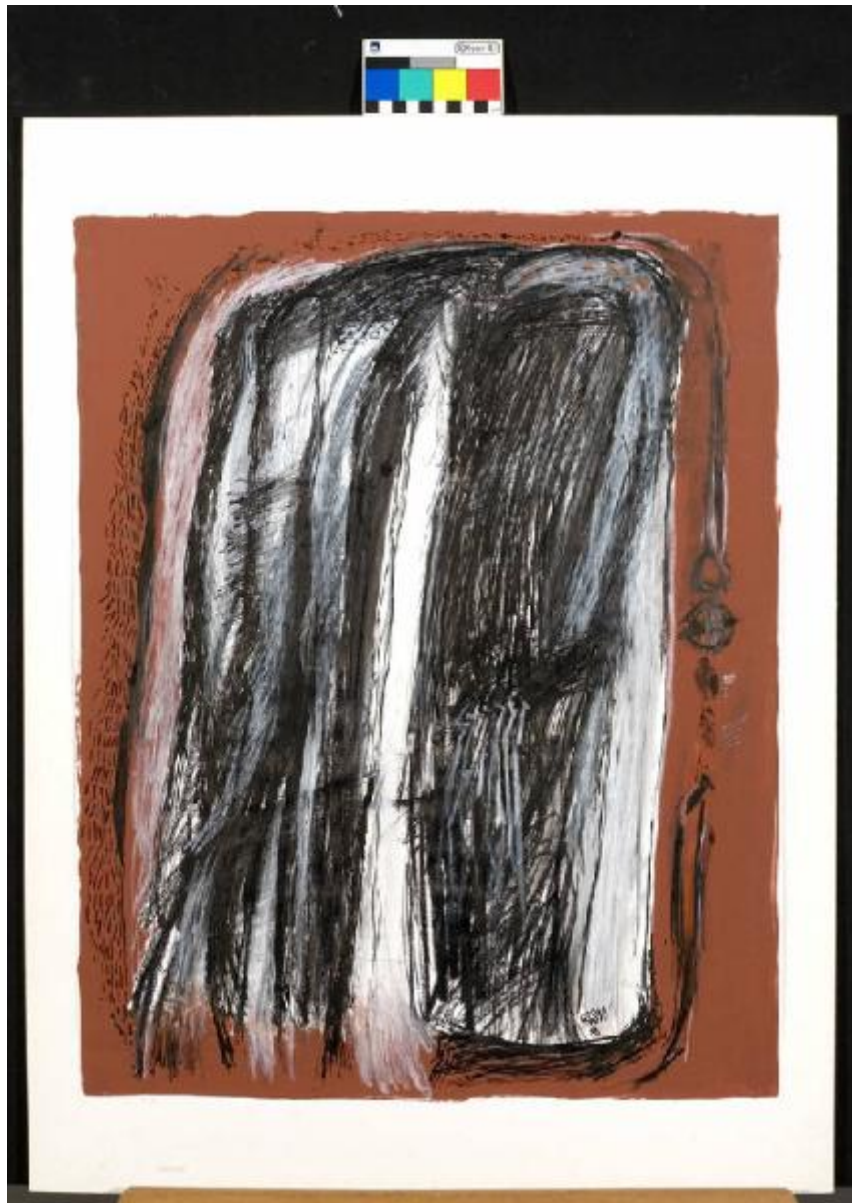


**58858**

**Pam**



Link risorsa: <https://www.lombardiabeniculturali.it/opere-arte/schede/1o050-00162/>

Scheda SIRBeC: <https://www.lombardiabeniculturali.it/opere-arte/schede-complete/1o050-00162/>

## **CODICI**

Unità operativa: 1o050

Numero scheda: 162

Codice scheda: 1o050-00162

Tipo scheda: OA

Livello ricerca: P

### **CODICE UNIVOCO**

Codice regione: 03

Ente schedatore: R03/ Civico Museo d'Arte Moderna e Contemporanea Castello di Masnago

Ente competente: S27

## **OGGETTO**

Categoria dell'oggetto: disegno

### **OGGETTO**

Definizione: disegno

Identificazione: opera isolata

Disponibilità del bene: reale

### **SOGGETTO**

Categoria generale: composizioni di invenzione

Identificazione: composizione astratta

Titolo: 58858

## **LOCALIZZAZIONE GEOGRAFICO-AMMINISTRATIVA**

### **INDICAZIONE DEL CONTENITORE FISICO**

Codice del contenitore fisico: 21431

Categoria del contenitore fisico: architettura

### **LOCALIZZAZIONE GEOGRAFICO-AMMINISTRATIVA ATTUALE**

Stato: Italia

Regione: Lombardia

Provincia: VA

Nome provincia: Varese

### **COLLOCAZIONE SPECIFICA**

Tipologia: castello

Denominazione: Castello di Masnago

Indirizzo: Via Cola di Rienzo 12

## **DATI PATRIMONIALI E COLLEZIONI**

### **INVENTARIO**

#### **STIMA**

## **CRONOLOGIA**

### **CRONOLOGIA GENERICA**

Secolo: sec. XX

### **CRONOLOGIA SPECIFICA**

Da: 1985

Validità: ca.

A: 1985

Validità: ca.

Motivazione cronologia: documentazione

## **DEFINIZIONE CULTURALE**

### **AUTORE**

Ruolo: esecutore

Nome di persona o ente: Pam

Tipo intestazione: P

Dati anagrafici/Periodo di attività: 1985

Motivazione dell'attribuzione: iscrizione

## **DATI TECNICI**

### **MATERIA E TECNICA [1 / 3]**

Materia: china su carta

### **MATERIA E TECNICA [2 / 3]**

Materia: pastello su carta

### **MATERIA E TECNICA [3 / 3]**

Materia: acrilico su carta

### **MISURE**

Unità: mm

Altezza: 660

Larghezza: 520

## **DATI ANALITICI**

### **DESCRIZIONE**

Indicazioni sull'oggetto: Composizione astratta in verticale con campo nero solcato da striscia verticale bianca centrale

### **ISCRIZIONI**

Classe di appartenenza: documentaria

Tecnica di scrittura: a china

Tipo di caratteri: corsivo

Posizione: in basso a destra

Trascrizione: 58858/ Pam

## **CONSERVAZIONE**

### **STATO DI CONSERVAZIONE**

Data: 1996

Stato di conservazione: buono

## **CONDIZIONE GIURIDICA E VINCOLI**

### **CONDIZIONE GIURIDICA**

Indicazione generica: proprietà Ente pubblico territoriale

## **FONTI E DOCUMENTI DI RIFERIMENTO**

### **DOCUMENTAZIONE FOTOGRAFICA [1 / 3]**

Genere: documentazione esistente

Tipo: fotografia colore

Codice identificativo: Cast. Masnago 1239 MC fc

Specifiche: <CONV302> da rivedere - proviene da FTA

### **DOCUMENTAZIONE FOTOGRAFICA [2 / 3]**

Genere: documentazione esistente

Tipo: fotografia digitale

Codice identificativo: INV. 1239

Specifiche: <CONV302> da rivedere - proviene da FTA

### **DOCUMENTAZIONE FOTOGRAFICA [3 / 3]**

Codice univoco della risorsa: SC\_OA\_1o050-00162\_IMG-0000401427

Genere: documentazione allegata

Tipo: immagine digitale

Codice identificativo: 1o050-00162-0000401427

Specifiche: <CONV302> da rivedere - proviene da IMR

Collocazione del file nell'archivio locale: C:\Programmi\SIRBeC Cataloghi 6.0.4\img

Nome del file originale: INV. 1239.jpg

## **COMPILAZIONE**

### **COMPILAZIONE**

Anno di redazione: 2010

Ente compilatore: Civico Museo d'Arte Moderna e Contemporanea Castello di Masnago

Nome: Vanoli, P.

Funzionario responsabile: Cassinelli, D.