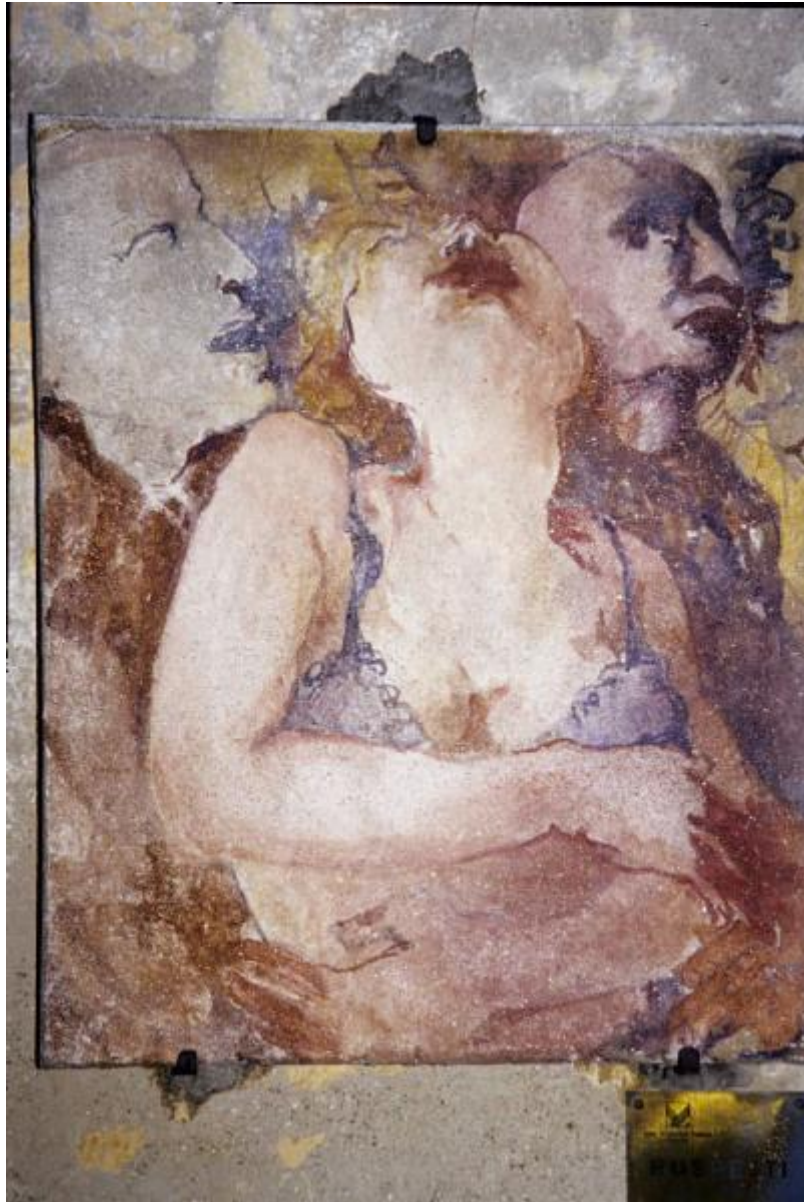


# Giovane desiderata

Ruspetti



Link risorsa: <https://www.lombardiabenculturali.it/opere-arte/schede/1v010-00067/>

Scheda SIRBeC: <https://www.lombardiabenculturali.it/opere-arte/schede-complete/1v010-00067/>

## **CODICI**

Unità operativa: 1v010

Numero scheda: 67

Codice scheda: 1v010-00067

Tipo scheda: OA

Livello ricerca: C

### **CODICE UNIVOCO**

Codice regione: 03

Ente schedatore: R03/ Comunità Montana della Valcuvia

Ente competente: R03

## **OGGETTO**

Categoria dell'oggetto: pittura

### **OGGETTO**

Definizione: dipinto murale

Tipologia: rettangolare

Disponibilità del bene: reale

### **SOGGETTO**

Categoria generale: società e cultura

Titolo: Giovane desiderata

## **LOCALIZZAZIONE GEOGRAFICO-AMMINISTRATIVA**

### **INDICAZIONE DEL CONTENITORE FISICO**

Codice del contenitore fisico: 25602

Categoria del contenitore fisico: borghi e centri storici

### **LOCALIZZAZIONE GEOGRAFICO-AMMINISTRATIVA ATTUALE**

Stato: Italia

Regione: Lombardia

Provincia: VA

Nome provincia: Varese

Codice ISTAT comune: 012037

Comune: Casalzuigno

Località: Arcumeggia

### **COLLOCAZIONE SPECIFICA**

Tipologia: borgo

Denominazione: Borgo di Arcumeggia

Denominazione struttura conservativa - livello 1: Galleria all'aperto dell'affresco di Arcumeggia

Tipologia struttura conservativa: museo

Collocazione originaria: SI

Altra denominazione: Borgo di Arcumeggia - Paese Dipinto Museo all'aperto

### **ALTRE LOCALIZZAZIONI GEOGRAFICO-AMMINISTRATIVE**

Tipo di localizzazione: luogo di produzione/realizzazione

### **CRONOLOGIA**

#### **CRONOLOGIA GENERICA**

Secolo: sec. XX

Frazione di secolo: seconda metà

### **DEFINIZIONE CULTURALE**

#### **AUTORE**

Ruolo: esecutore

Nome di persona o ente: Ruspetti

Tipo intestazione: P

#### **COMMITTENZA**

Circostanza: CORSO DI AFFRESCO

Nome: ENTE PROMOZIONE TURISTICA

Fonte: ARCHIVIO EPT

### **DATI TECNICI**

#### **MATERIA E TECNICA**

Materia: affresco

## MISURE

Unità: mm

Altezza: 600

Larghezza: 500

## CONSERVAZIONE

### STATO DI CONSERVAZIONE

Stato di conservazione: discreto

Indicazioni specifiche: scolorito

## CONDIZIONE GIURIDICA E VINCOLI

### CONDIZIONE GIURIDICA

Indicazione generica: proprietà Ente pubblico territoriale

## FONTI E DOCUMENTI DI RIFERIMENTO

### DOCUMENTAZIONE FOTOGRAFICA

Codice univoco della risorsa: SC\_OA\_1v010-00067\_IMG-0000263470

Genere: documentazione allegata

Tipo: immagine digitale

Codice identificativo: img0065

Nome del file originale: img0065.jpg

## COMPILAZIONE

### COMPILAZIONE

Anno di redazione: 2003

Ente compilatore: Comunità Montana della Valcuvia

Nome: Peregalli, S.

Funzionario responsabile: Nicolai, S.