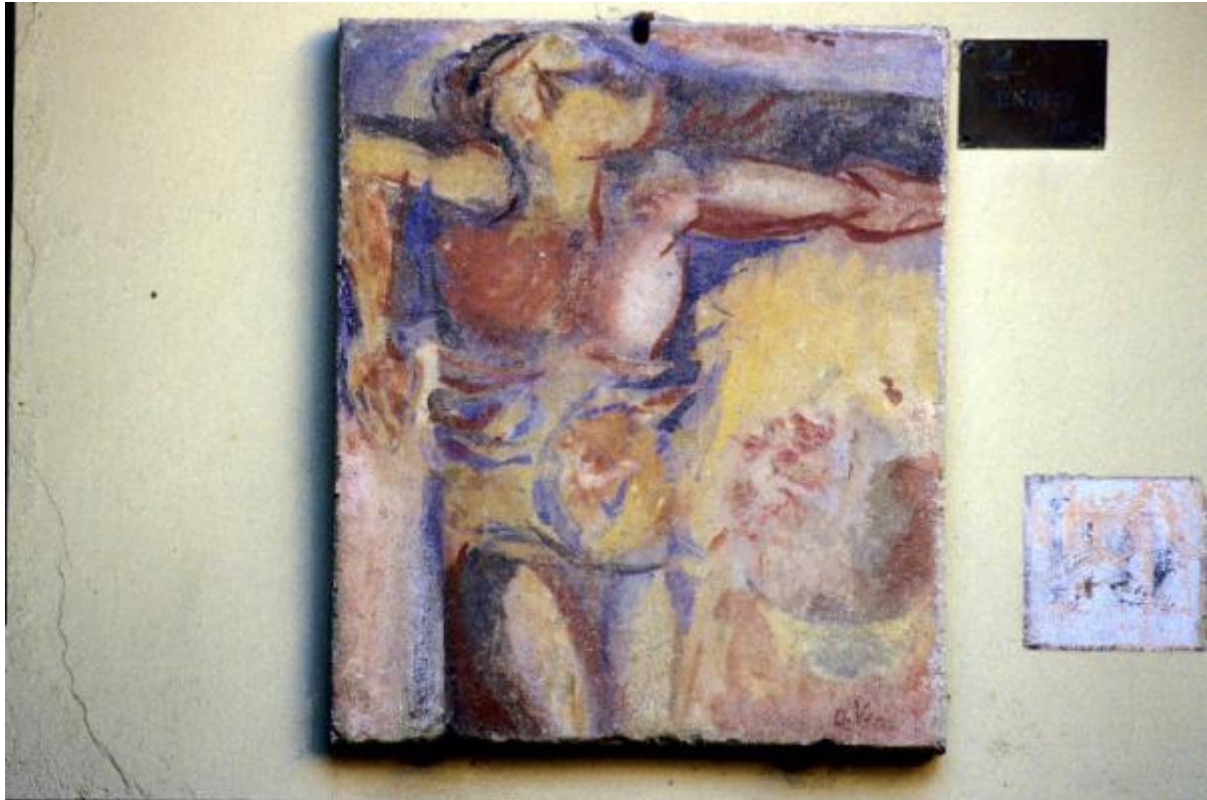


Crocifisso

Venditti, Alberto



Link risorsa: <https://www.lombardiabeniculturali.it/opere-arte/schede/1v010-00073/>

Scheda SIRBeC: <https://www.lombardiabeniculturali.it/opere-arte/schede-complete/1v010-00073/>

CODICI

Unità operativa: 1v010

Numero scheda: 73

Codice scheda: 1v010-00073

Tipo scheda: OA

Livello ricerca: C

CODICE UNIVOCO

Codice regione: 03

Ente schedatore: R03/ Comunità Montana della Valcuvia

Ente competente: R03

OGGETTO

Categoria dell'oggetto: pittura

OGGETTO

Definizione: dipinto murale

Tipologia: rettangolare

Disponibilità del bene: reale

SOGGETTO

Categoria generale: società e cultura

Titolo: Crocifisso

LOCALIZZAZIONE GEOGRAFICO-AMMINISTRATIVA

INDICAZIONE DEL CONTENITORE FISICO

Codice del contenitore fisico: 25602

Categoria del contenitore fisico: borghi e centri storici

LOCALIZZAZIONE GEOGRAFICO-AMMINISTRATIVA ATTUALE

Stato: Italia

Regione: Lombardia

Provincia: VA

Nome provincia: Varese

Codice ISTAT comune: 012037

Comune: Casalzuigno

Località: Arcumeggia

COLLOCAZIONE SPECIFICA

Tipologia: borgo

Denominazione: Borgo di Arcumeggia

Denominazione struttura conservativa - livello 1: Galleria all'aperto dell'affresco di Arcumeggia

Tipologia struttura conservativa: museo

Collocazione originaria: SI

Altra denominazione: Borgo di Arcumeggia - Paese Dipinto Museo all'aperto

ALTRE LOCALIZZAZIONI GEOGRAFICO-AMMINISTRATIVE

Tipo di localizzazione: luogo di produzione/realizzazione

CRONOLOGIA

CRONOLOGIA GENERICA

Secolo: sec. XX

Frazione di secolo: seconda metà

CRONOLOGIA SPECIFICA

Da: 1961

A: 1961

Motivazione cronologia: documentazione

DEFINIZIONE CULTURALE

AUTORE

Ruolo: esecutore

Nome di persona o ente: Venditti, Alberto

Tipo intestazione: P

COMMITTENZA

Circostanza: CORSO DI AFFRESCO

Nome: ENTE PROMOZIONE TURISTICA

Fonte: ARCHIVIO EPT

DATI TECNICI

MATERIA E TECNICA

Materia: affresco

MISURE

Unità: mm

Altezza: 590

Larghezza: 500

DATI ANALITICI

ISCRIZIONI

Trascrizione: A. Venditti

CONSERVAZIONE

STATO DI CONSERVAZIONE

Stato di conservazione: discreto

Indicazioni specifiche: scolorito

CONDIZIONE GIURIDICA E VINCOLI

CONDIZIONE GIURIDICA

Indicazione generica: proprietà Ente pubblico territoriale

FONTI E DOCUMENTI DI RIFERIMENTO

DOCUMENTAZIONE FOTOGRAFICA

Codice univoco della risorsa: SC_OA_1v010-00073_IMG-0000263596

Genere: documentazione allegata

Tipo: immagine digitale

Codice identificativo: img0071

Nome del file originale: img0071.jpg

COMPILAZIONE

COMPILAZIONE

Anno di redazione: 2003

Ente compilatore: Comunità Montana della Valcuvia

Nome: Peregalli, S.

Funzionario responsabile: Nicolai, S.