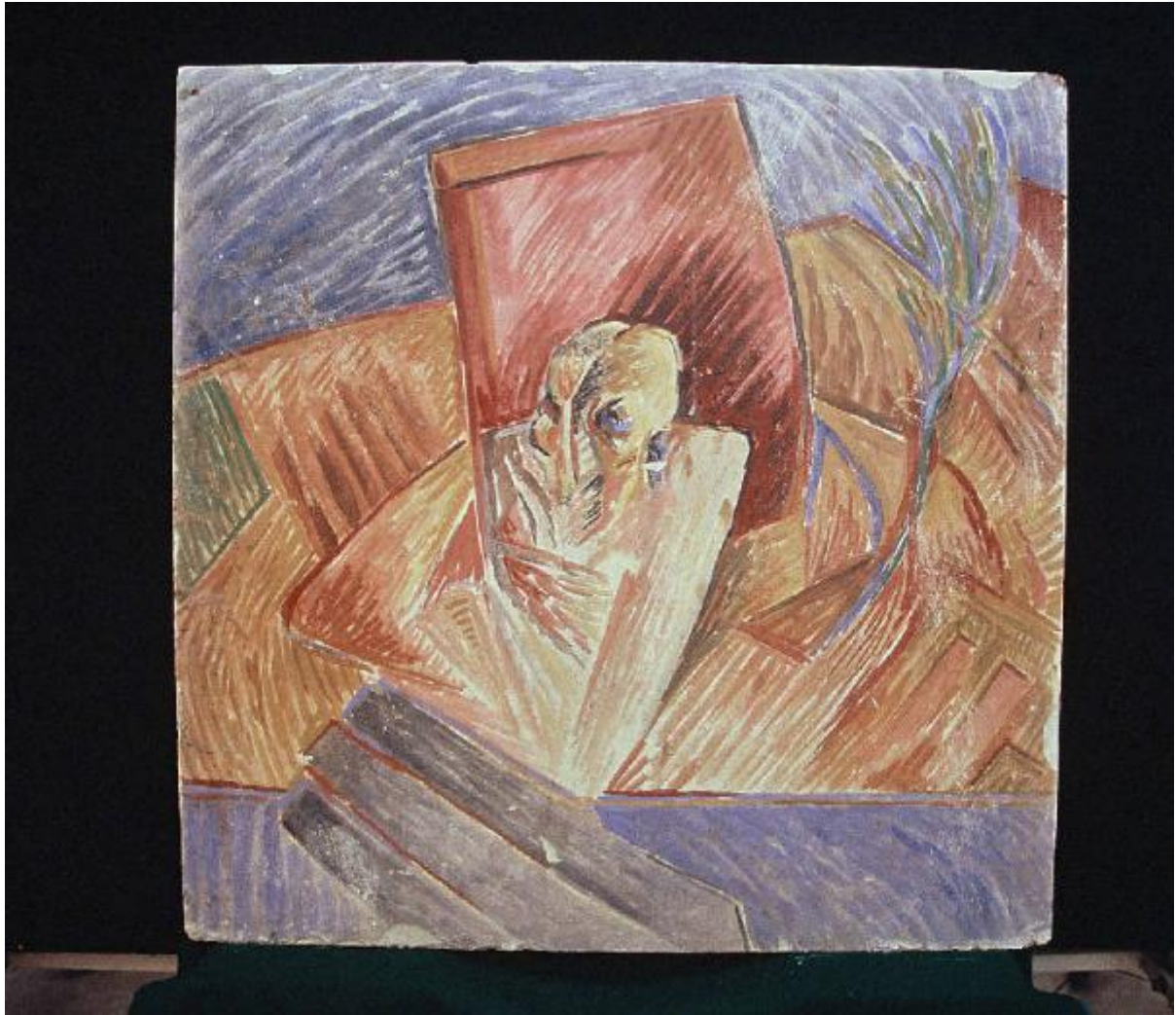


Figura umana

Ferrari Marino



Link risorsa: <https://www.lombardiabeniculturali.it/opere-arte/schede/1v020-00025/>

Scheda SIRBeC: <https://www.lombardiabeniculturali.it/opere-arte/schede-complete/1v020-00025/>

CODICI

Unità operativa: 1v020

Numero scheda: 25

Codice scheda: 1v020-00025

Tipo scheda: OA

Livello ricerca: C

CODICE UNIVOCO

Codice regione: 03

Numero catalogo generale: 00000164

Ente schedatore: R03/ Comunità Montana della Valcuvia

Ente competente: S27

OGGETTO

Categoria dell'oggetto: pittura

OGGETTO

Definizione: dipinto murale

Tipologia: quadrato

Disponibilità del bene: reale

SOGGETTO

Categoria generale: astratto

Identificazione: Figura umana

LOCALIZZAZIONE GEOGRAFICO-AMMINISTRATIVA

INDICAZIONE DEL CONTENITORE FISICO

Codice del contenitore fisico: 25602

Categoria del contenitore fisico: borghi e centri storici

LOCALIZZAZIONE GEOGRAFICO-AMMINISTRATIVA ATTUALE

Stato: Italia

Regione: Lombardia

Provincia: VA

Nome provincia: Varese

Codice ISTAT comune: 012037

Comune: Casalzuigno

Località: Arcumeggia

COLLOCAZIONE SPECIFICA

Tipologia: borgo

Denominazione: Borgo di Arcumeggia

Denominazione struttura conservativa - livello 1: Galleria all'aperto dell'affresco di Arcumeggia

Tipologia struttura conservativa: museo

Collocazione originaria: SC

Altra denominazione: Borgo di Arcumeggia - Paese Dipinto Museo all'aperto

ALTRE LOCALIZZAZIONI GEOGRAFICO-AMMINISTRATIVE

Tipo di localizzazione: luogo di deposito

CRONOLOGIA

CRONOLOGIA GENERICA

Secolo: sec. XX

Frazione di secolo: seconda metà

CRONOLOGIA SPECIFICA

Da: 1964/08/24

A: 1964/09/24

Specifica: L'opera fu realizzata durante il secondo Corso estivo sull'affresco.

Motivazione cronologia: Documentazione

DEFINIZIONE CULTURALE

AUTORE

Ruolo: esecutore

Nome di persona o ente: Ferrari Marino

Tipo intestazione: P

Motivazione dell'attribuzione: analisi stilistica

COMMITTENZA

Circostanza: Primo Corso estivo sull'affresco

Luogo: Arcumeggia

DATI TECNICI

MATERIA E TECNICA

Materia: affresco

MISURE

Unità: mm

Altezza: 1000

Larghezza: 1000

DATI ANALITICI

DESCRIZIONE

Indicazioni sull'oggetto: Affresco eseguito su formella di cemento ricoperta di intonaco.

Indicazioni sul soggetto: Figura umana

ISCRIZIONI

Classe di appartenenza: documentaria

Lingua: Italiano

Tecnica di scrittura: a pennello

Tipo di caratteri: lettere capitali

Posizione: in alto a destra

Trascrizione: FAV

Notizie storico-critiche

Al centro dell'affresco una sagoma umana astratta, delineata da pennellate color ocra rossa, è circondata, in un movimento circolare, da figure geometriche poliedriche sulle gamme degli ocra, in cui si evidenziano le pennellate. Lo sfondo è formato da pennellate concentriche di colore viola.

CONSERVAZIONE

STATO DI CONSERVAZIONE

Data: 2006

Stato di conservazione: discreto

Indicazioni specifiche: L'opera presenta: cadute di intonaco nella zona centrale e varie sbeccature nelle zone

perimetrali.

Fonte: Analisi diretta

CONDIZIONE GIURIDICA E VINCOLI

CONDIZIONE GIURIDICA

Indicazione generica: proprietà Ente pubblico territoriale

Indicazione specifica: Provincia di Varese

Indirizzo: Piazza Libertà, 1 - 21100 Varese (VA)

ACQUISIZIONE

Tipo acquisizione: soppressione

Nome: Azienda di Promozione Turistica di Varese

Data acquisizione: 2004/07/27

Luogo acquisizione: VA/ Varese

Note: fonte: P.v. n. 291 della Provincia di Varese

FONTI E DOCUMENTI DI RIFERIMENTO

DOCUMENTAZIONE FOTOGRAFICA

Codice univoco della risorsa: SC_OA_1v020-00025_IMG-0000262546

Genere: documentazione allegata

Tipo: diapositiva colore

Codice identificativo: img0166

Nome del file originale: img0166.jpg

COMPILAZIONE

COMPILAZIONE

Anno di redazione: 2006

Ente compilatore: Comunità Montana della Valcuvia

Nome: Peregalli, S.

Funzionario responsabile: Nicolai, S.