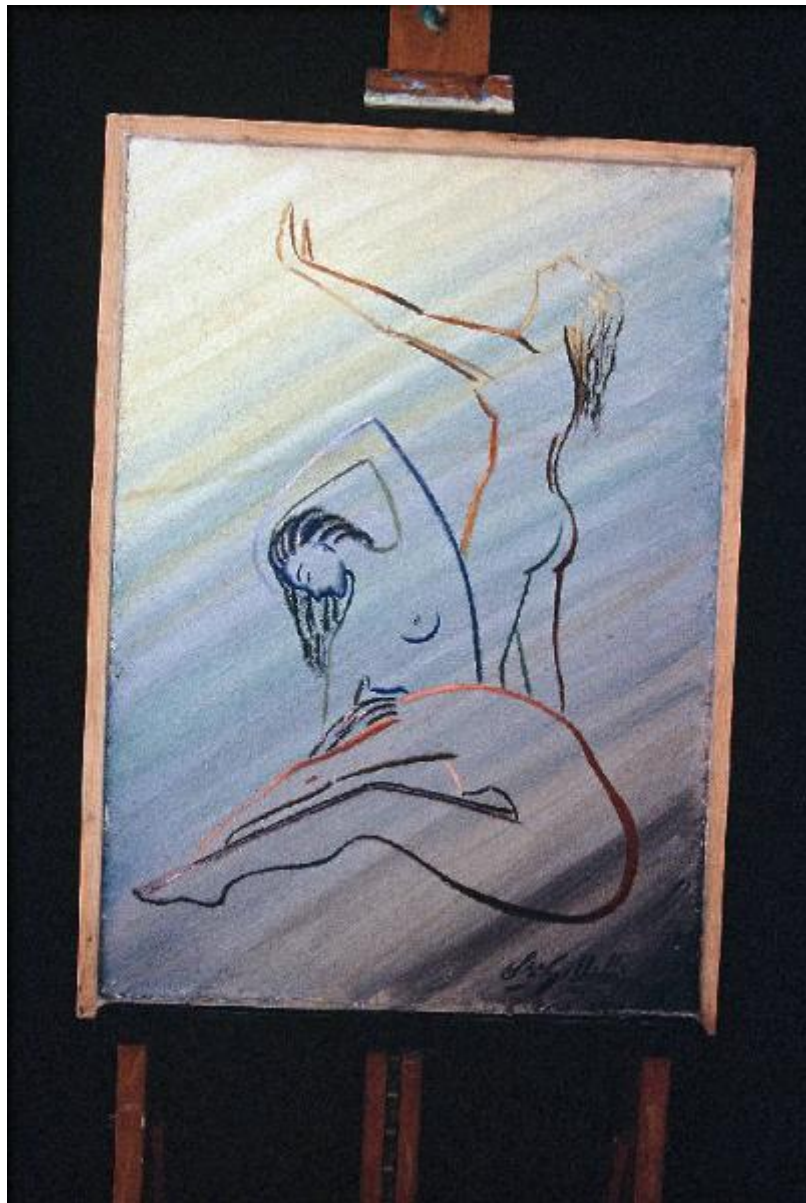


# Atleta

Gallelli, Stefania



Link risorsa: <https://www.lombardiabenculturali.it/opere-arte/schede/1v020-00053/>

Scheda SIRBeC: <https://www.lombardiabenculturali.it/opere-arte/schede-complete/1v020-00053/>

## **CODICI**

Unità operativa: 1v020

Numero scheda: 53

Codice scheda: 1v020-00053

Tipo scheda: OA

Livello ricerca: C

### **CODICE UNIVOCO**

Codice regione: 03

Numero catalogo generale: 00000192

Ente schedatore: R03/ Comunità Montana della Valcuvia

Ente competente: S27

## **OGGETTO**

Categoria dell'oggetto: pittura

### **OGGETTO**

Definizione: dipinto murale

Tipologia: rettangolare

Disponibilità del bene: reale

### **SOGGETTO**

Categoria generale: profano

Identificazione: Atleta

## **LOCALIZZAZIONE GEOGRAFICO-AMMINISTRATIVA**

### **INDICAZIONE DEL CONTENITORE FISICO**

Codice del contenitore fisico: 25602

Categoria del contenitore fisico: borghi e centri storici

### **LOCALIZZAZIONE GEOGRAFICO-AMMINISTRATIVA ATTUALE**

Stato: Italia

Regione: Lombardia

Provincia: VA

Nome provincia: Varese

Codice ISTAT comune: 012037

Comune: Casalzuigno

Località: Arcumeggia

### **COLLOCAZIONE SPECIFICA**

Tipologia: borgo

Denominazione: Borgo di Arcumeggia

Denominazione struttura conservativa - livello 1: Galleria all'aperto dell'affresco di Arcumeggia

Tipologia struttura conservativa: museo

Collocazione originaria: SC

Altra denominazione: Borgo di Arcumeggia - Paese Dipinto Museo all'aperto

### **ALTRE LOCALIZZAZIONI GEOGRAFICO-AMMINISTRATIVE**

Tipo di localizzazione: luogo di deposito

### **CRONOLOGIA**

#### **CRONOLOGIA GENERICA**

Secolo: sec. XX

Frazione di secolo: ultimo quarto

#### **CRONOLOGIA SPECIFICA**

Da: 1997/07/14

A: 1997/07/26

Specifica: L'opera fu realizzata durante il quinto Corso estivo sull'affresco.

Motivazione cronologia: iscrizione

### **DEFINIZIONE CULTURALE**

#### **AUTORE**

Ruolo: esecutore

Nome di persona o ente: Gallelli, Stefania

Tipo intestazione: P

Motivazione dell'attribuzione: firma

## DATI TECNICI

### MATERIA E TECNICA

Materia: affresco

### MISURE

Unità: mm

Altezza: 740

Larghezza: 500

## DATI ANALITICI

### DESCRIZIONE

Indicazioni sull'oggetto: Affresco eseguito su formella di truciolato ricoperta di intonaco con intelaiatura in legno.

Indicazioni sul soggetto: Nudi femminili

### ISCRIZIONI

Classe di appartenenza: documentaria

Lingua: Italiano

Tecnica di scrittura: a pennello

Tipo di caratteri: corsivo

Posizione: in basso a destra

Autore: Galelli Stefania

Trascrizione: Ste.a Galelli

Notizie storico-critiche: L'affresco rappresenta tre donne nude che fanno ginnastica.

## CONSERVAZIONE

### STATO DI CONSERVAZIONE

Data: 2006

Stato di conservazione: buono

Indicazioni specifiche: L'opera presenta: colori accesi, assenza di crepe.

Fonte: Analisi diretta

## CONDIZIONE GIURIDICA E VINCOLI

### CONDIZIONE GIURIDICA

Indicazione generica: proprietà Ente pubblico territoriale

Indicazione specifica: Provincia di Varese

Indirizzo: Piazza Libertà, 1 - 21100 Varese (VA)

### **ACQUISIZIONE**

Tipo acquisizione: soppressione

Nome: Azienda di Promozione Turistica di Varese

Data acquisizione: 2004/07/27

Luogo acquisizione: VA/ Varese

Note: fonte: P.v. n. 291 della Provincia di Varese

## **FONTI E DOCUMENTI DI RIFERIMENTO**

### **DOCUMENTAZIONE FOTOGRAFICA**

Codice univoco della risorsa: SC\_OA\_1v020-00053\_IMG-0000263182

Genere: documentazione allegata

Tipo: diapositiva colore

Codice identificativo: img0194

Nome del file originale: img0194.jpg

## **COMPILAZIONE**

### **COMPILAZIONE**

Anno di redazione: 2006

Ente compilatore: Comunità Montana della Valcuvia

Nome: Peregalli, S.

Funzionario responsabile: Nicolai, S.