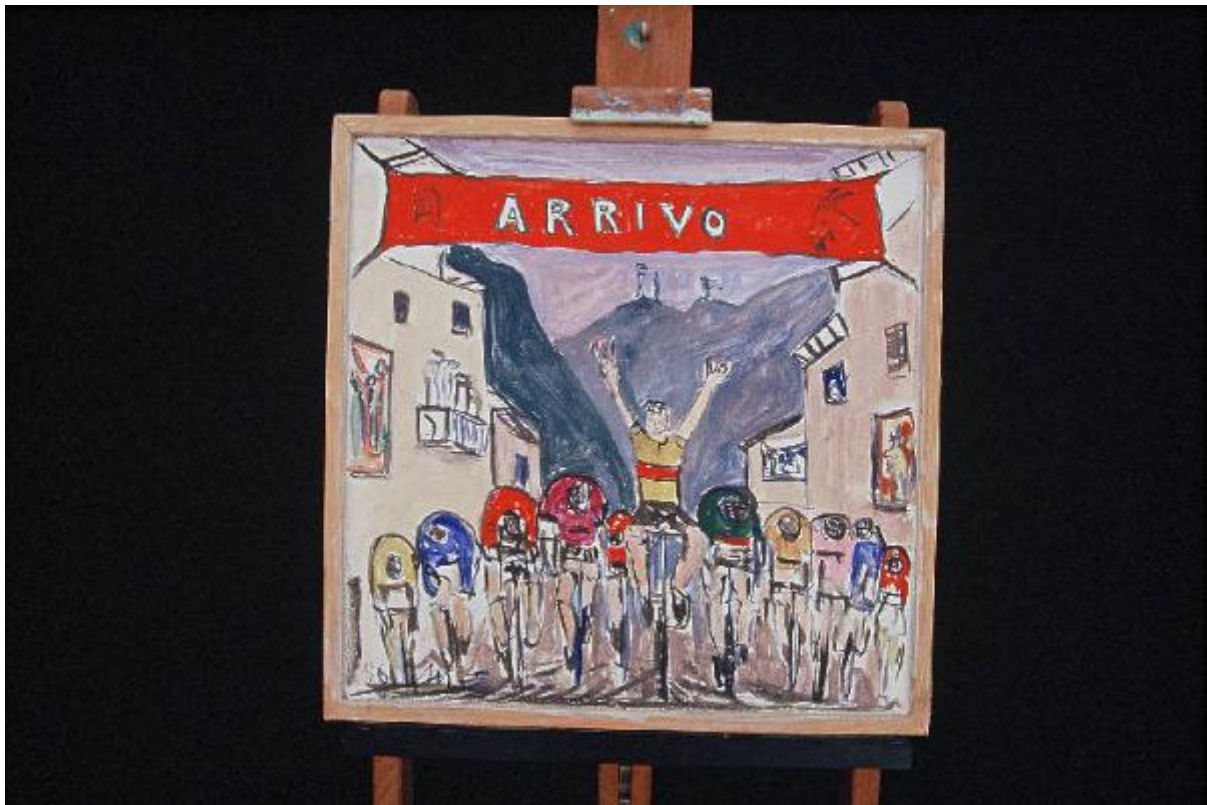


# Corrodori

Spadari Giuseppe



Link risorsa: <https://www.lombardiabeniculturali.it/opere-arte/schede/1v020-00078/>

Scheda SIRBeC: <https://www.lombardiabeniculturali.it/opere-arte/schede-complete/1v020-00078/>

## **CODICI**

Unità operativa: 1v020

Numero scheda: 78

Codice scheda: 1v020-00078

Tipo scheda: OA

Livello ricerca: C

### **CODICE UNIVOCO**

Codice regione: 03

Numero catalogo generale: 00000217

Ente schedatore: R03/ Comunità Montana della Valcuvia

Ente competente: S27

## **OGGETTO**

Categoria dell'oggetto: pittura

### **OGGETTO**

Definizione: dipinto murale

Tipologia: quadrato

Disponibilità del bene: reale

### **SOGGETTO**

Categoria generale: profano

Identificazione: Atleta

Titolo: Corrodori

## **LOCALIZZAZIONE GEOGRAFICO-AMMINISTRATIVA**

### **INDICAZIONE DEL CONTENITORE FISICO**

Codice del contenitore fisico: 25602

Categoria del contenitore fisico: borghi e centri storici

### **LOCALIZZAZIONE GEOGRAFICO-AMMINISTRATIVA ATTUALE**

Stato: Italia

Regione: Lombardia

Provincia: VA

Nome provincia: Varese

Codice ISTAT comune: 012037

Comune: Casalzuigno

Località: Arcumeggia

### **COLLOCAZIONE SPECIFICA**

Tipologia: borgo

Denominazione: Borgo di Arcumeggia

Denominazione struttura conservativa - livello 1: Galleria all'aperto dell'affresco di Arcumeggia

Tipologia struttura conservativa: museo

Collocazione originaria: SC

Altra denominazione: Borgo di Arcumeggia - Paese Dipinto Museo all'aperto

### **ALTRE LOCALIZZAZIONI GEOGRAFICO-AMMINISTRATIVE**

Tipo di localizzazione: luogo di deposito

### **CRONOLOGIA**

#### **CRONOLOGIA GENERICA**

Secolo: sec. XX

Frazione di secolo: ultimo quarto

#### **CRONOLOGIA SPECIFICA**

Da: 1996/07/20

A: 1996/07/28

Specifica: L'opera fu realizzata durante il quarto Corso estivo sull'affresco.

Motivazione cronologia: iscrizione

Motivazione cronologia: Documentazione

### **DEFINIZIONE CULTURALE**

#### **AUTORE**

Ruolo: esecutore

Nome di persona o ente: Spadari Giuseppe

Tipo intestazione: P

Motivazione dell'attribuzione: firma

## DATI TECNICI

### MATERIA E TECNICA

Materia: affresco

### MISURE

Unità: mm

Altezza: 500

Larghezza: 500

## DATI ANALITICI

### DESCRIZIONE

Indicazioni sull'oggetto: Affresco eseguito su formella di truciolato ricoperta di intonaco con intelaiatura in legno.

Indicazioni sul soggetto: Attività umane

### ISCRIZIONI

Classe di appartenenza: documentaria

Lingua: Italiano

Tecnica di scrittura: a pennello

Tipo di caratteri: corsivo

Posizione: in basso a sinistra

Autore: Spadari Giuseppe

Trascrizione: 96 G.S.

Notizie storico-critiche

L'affresco rappresenta l'arrivo di una gara di ciclisti ad Arcumeggia. L'opera si rifà, sicuramente, per il soggetto all'affresco di Aligi Sassu.

## CONSERVAZIONE

### STATO DI CONSERVAZIONE

Data: 2006

Stato di conservazione: buono

Indicazioni specifiche: L'opera presenta: colori integri e assenza di crepe.

Fonte: Analisi diretta

## CONDIZIONE GIURIDICA E VINCOLI

### CONDIZIONE GIURIDICA

Indicazione generica: proprietà Ente pubblico territoriale

Indicazione specifica: Provincia di Varese

Indirizzo: Piazza Libertà, 1 - 21100 Varese (VA)

### ACQUISIZIONE

Tipo acquisizione: soppressione

Nome: Azienda di Promozione Turistica di Varese

Data acquisizione: 2004/07/27

Luogo acquisizione: VA/ Varese

Note: fonte: P.v. n. 291 della Provincia di Varese

## FONTI E DOCUMENTI DI RIFERIMENTO

### DOCUMENTAZIONE FOTOGRAFICA

Codice univoco della risorsa: SC\_OA\_1v020-00078\_IMG-0000263709

Genere: documentazione allegata

Tipo: diapositiva colore

Codice identificativo: img0219

Nome del file originale: img0219.jpg

### FONTI E DOCUMENTI

Tipo: Corrispondenza

Autore: Comunità Montana della Valcuvia

Denominazione

Inventario delle opere prodotte durante il corso di tecnica dell'affresco tenuto dal 20 luglio al 28 luglio 1996

Data: 1996

Nome dell'archivio: Comunità Montana della Valcuvia

## COMPILAZIONE

### COMPILAZIONE

Anno di redazione: 2006

Ente compilatore: Comunità Montana della Valcuvia

Nome: Peregalli, S.

Funzionario responsabile: Nicolai, S.