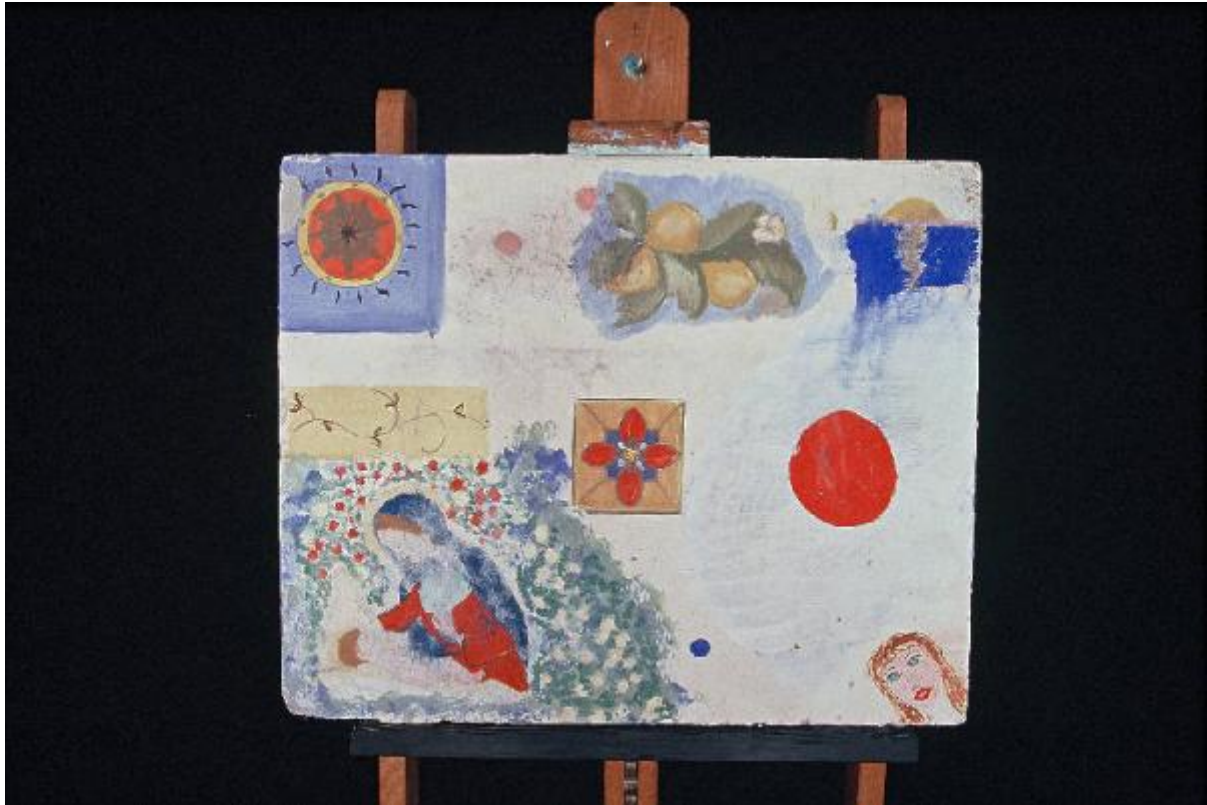


## Astratto



Link risorsa: <https://www.lombardiabeniculturali.it/opere-arte/schede/1v020-00087/>

Scheda SIRBeC: <https://www.lombardiabeniculturali.it/opere-arte/schede-complete/1v020-00087/>

## **CODICI**

Unità operativa: 1v020

Numero scheda: 87

Codice scheda: 1v020-00087

Tipo scheda: OA

Livello ricerca: C

### **CODICE UNIVOCO**

Codice regione: 03

Numero catalogo generale: 00000226

Ente schedatore: R03/ Comunità Montana della Valcuvia

Ente competente: S27

## **OGGETTO**

Categoria dell'oggetto: pittura

### **OGGETTO**

Definizione: dipinto murale

Tipologia: rettangolare

Disponibilità del bene: reale

### **SOGGETTO**

Categoria generale: astratto

Identificazione: Astratto

## **LOCALIZZAZIONE GEOGRAFICO-AMMINISTRATIVA**

### **INDICAZIONE DEL CONTENITORE FISICO**

Codice del contenitore fisico: 25602

Categoria del contenitore fisico: borghi e centri storici

### **LOCALIZZAZIONE GEOGRAFICO-AMMINISTRATIVA ATTUALE**

Stato: Italia

Regione: Lombardia

Provincia: VA

Nome provincia: Varese

Codice ISTAT comune: 012037

Comune: Casalzuigno

Località: Arcumeggia

### **COLLOCAZIONE SPECIFICA**

Tipologia: borgo

Denominazione: Borgo di Arcumeggia

Denominazione struttura conservativa - livello 1: Galleria all'aperto dell'affresco di Arcumeggia

Tipologia struttura conservativa: museo

Collocazione originaria: SC

Altra denominazione: Borgo di Arcumeggia - Paese Dipinto Museo all'aperto

### **ALTRE LOCALIZZAZIONI GEOGRAFICO-AMMINISTRATIVE**

Tipo di localizzazione: luogo di deposito

### **CRONOLOGIA**

#### **CRONOLOGIA GENERICA**

Secolo: sec. XX

Frazione di secolo: seconda metà

#### **CRONOLOGIA SPECIFICA**

Da: 1961

Validità: (?)

A: 1997

Validità: (?)

Specifica: L'opera fu realizzata durante uno dei corsi di affresco.

Motivazione cronologia: Bibliografia

### **DATI TECNICI**

#### **MATERIA E TECNICA**

Materia: affresco

#### **MISURE**

Unità: mm

Altezza: 490

Larghezza: 600

## DATI ANALITICI

### DESCRIZIONE

Indicazioni sull'oggetto: Affresco eseguito su formella di truciolato ricoperta di intonaco senza intelaiatura in legno.

Indicazioni sul soggetto: Decorazioni

Notizie storico-critiche

L'opera è composta da una serie di soggetti diversi, partendo dall'angolo superiore sinistro sono raffigurati: la rosa dei venti, una composizione di mele e limoni, un tramonto, un punto rosso, un volto di donna, una Madonna con bambino, una bordura e la centro un fiore stilizzato in cornice.

## CONSERVAZIONE

### STATO DI CONSERVAZIONE

Data: 2006

Stato di conservazione: discreto

Indicazioni specifiche

L'opera presenta: colori vivaci, bordi molto irregolari e sbeccati e nella raffigurazione della Madonna i colori si sono mescolati.

Fonte: Analisi diretta

## CONDIZIONE GIURIDICA E VINCOLI

### CONDIZIONE GIURIDICA

Indicazione generica: proprietà Ente pubblico territoriale

Indicazione specifica: Provincia di Varese

Indirizzo: Piazza Libertà, 1 - 21100 Varese (VA)

### ACQUISIZIONE

Tipo acquisizione: soppressione

Nome: Azienda di Promozione Turistica di Varese

Data acquisizione: 2004/07/27

Luogo acquisizione: VA/ Varese

Note: fonte: P.v. n. 291 della Provincia di Varese

## **FONTI E DOCUMENTI DI RIFERIMENTO**

### **DOCUMENTAZIONE FOTOGRAFICA**

Codice univoco della risorsa: SC\_OA\_1v020-00087\_IMG-0000263880

Genere: documentazione allegata

Tipo: diapositiva colore

Codice identificativo: img0228

Nome del file originale: img0228.jpg

## **COMPILAZIONE**

### **COMPILAZIONE**

Anno di redazione: 2006

Ente compilatore: Comunità Montana della Valcuvia

Nome: Peregalli, S.

Funzionario responsabile: Nicolai, S.