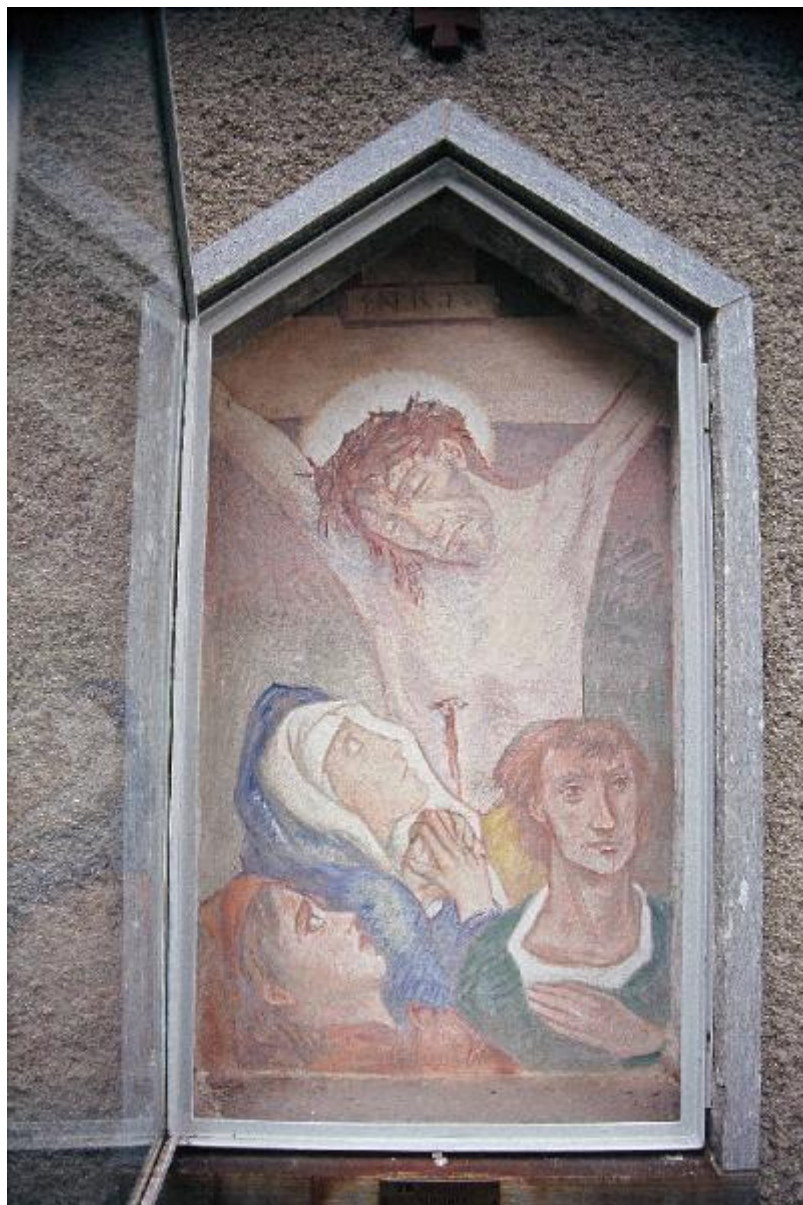


Gesù muore sulla croce

Carpi Aldo



Link risorsa: <https://www.lombardiabeniculturali.it/opere-arte/schede/1v020-00145/>

Scheda SIRBeC: <https://www.lombardiabeniculturali.it/opere-arte/schede-complete/1v020-00145/>

CODICI

Unità operativa: 1v020

Numero scheda: 145

Codice scheda: 1v020-00145

Tipo scheda: OA

Livello ricerca: C

CODICE UNIVOCO

Codice regione: 03

Numero catalogo generale: 00000284

Ente schedatore: R03/ Comunità Montana della Valcuvia

Ente competente: S27

RELAZIONI

STRUTTURA COMPLESSA

Livello: 12

OGGETTO

Categoria dell'oggetto: pittura

OGGETTO

Definizione: via crucis

Tipologia: a cuspide

Disponibilità del bene: reale

SOGGETTO

Categoria generale: sacro

Identificazione: Crocifissione di Cristo

Titolo: Gesù muore sulla croce

LOCALIZZAZIONE GEOGRAFICO-AMMINISTRATIVA

INDICAZIONE DEL CONTENITORE FISICO

Codice del contenitore fisico: 25602

Categoria del contenitore fisico: borghi e centri storici

LOCALIZZAZIONE GEOGRAFICO-AMMINISTRATIVA ATTUALE

Stato: Italia

Regione: Lombardia

Provincia: VA

Nome provincia: Varese

Codice ISTAT comune: 012037

Comune: Casalzuigno

Località: Arcumeggia

COLLOCAZIONE SPECIFICA

Tipologia: borgo

Denominazione: Borgo di Arcumeggia

Denominazione struttura conservativa - livello 1: Galleria all'aperto dell'affresco di Arcumeggia

Tipologia struttura conservativa: museo

Collocazione originaria: SI

Altra denominazione: Borgo di Arcumeggia - Paese Dipinto Museo all'aperto

ALTRE LOCALIZZAZIONI GEOGRAFICO-AMMINISTRATIVE

Tipo di localizzazione: luogo di produzione/realizzazione

DATI PATRIMONIALI E COLLEZIONI

INVENTARIO

Data: 1986

Collocazione: Comunità Montana della Valcuvia

Numero: II04

Transcodifica del numero di inventario: 0204

STIMA

CRONOLOGIA

CRONOLOGIA GENERICA

Secolo: sec. XX

Frazione di secolo: terzo quarto

CRONOLOGIA SPECIFICA

Da: 1963/07/09

Validità: ca.

A: 1963/07/16

Specifica

La stazione venne affidata a Carpi dopo la morte di Tomea. L'artista la realizzò contemporaneamente alla terza stazione. Il 9 luglio venne pubblicata una foto di Carpi che lavorava al cartone preparatorio e il 16 luglio le due cappelle erano terminate.

Motivazione cronologia: iscrizione

Motivazione cronologia: Documentazione

Motivazione cronologia: Bibliografia

DEFINIZIONE CULTURALE

AUTORE

Ruolo: esecutore

Nome di persona o ente: Carpi Aldo

Tipo intestazione: P

Dati anagrafici/Periodo di attività: 1886/ 1973

Codice scheda autore: 1v020-00009

Motivazione dell'attribuzione: firma

COMMITTENZA

Data: 1963

Luogo: Arcumeggia

Nome: Ente Provinciale per il Turismo di Varese

Fonte: documentazione

DATI TECNICI

MATERIA E TECNICA

Materia: affresco

MISURE

Unità: mm

Altezza: 850

Larghezza: 500

Indicazioni sul soggetto: Personaggio: Cristo, Madonna, Maddalena, San Giovanni

DATI ANALITICI

ISCRIZIONI

Classe di appartenenza: documentaria

Lingua: Italiano

Tecnica di scrittura: a pennello

Tipo di caratteri: lettere capitali

Posizione: in basso al centro

Autore: Carpi Aldo

Trascrizione: ALDO CARPI 1963

Notizie storico-critiche

Carpi organizzò la scena evitando la consueta rappresentazione delle figure della Madonna e di San Giovanni ai piedi della croce, concentrandole in una visione piramidale e ravvicinata di tutti i personaggi. Tale disposizione accentua la drammaticità ed annulla lo spazio circostante. I contorni delle figure sono alquanto marcati e il chiaroscuro è ottenuto per mezzo di un incisivo segno grafico.

CONSERVAZIONE

STATO DI CONSERVAZIONE

Data: 2006

Stato di conservazione: buono

Indicazioni specifiche: L'affresco presenta: colori vivaci e velature, non sono presenti crepe.

Fonte: Analisi diretta

CONDIZIONE GIURIDICA E VINCOLI

CONDIZIONE GIURIDICA

Indicazione generica: proprietà Ente pubblico territoriale

Indicazione specifica: Provincia di Varese

Indirizzo: Piazza Libertà, 1 - 21100 Varese (VA)

ACQUISIZIONE

Tipo acquisizione: soppressione

Nome: Azienda di Promozione Turistica di Varese

Data acquisizione: 2004/07/27

Luogo acquisizione: VA/ Varese

Note: fonte: P.v. n. 291 della Provincia di Varese

FONTI E DOCUMENTI DI RIFERIMENTO

DOCUMENTAZIONE FOTOGRAFICA [1 / 2]

Genere: documentazione esistente

Tipo: fotografia b/n

Note: Fotografie conservate nell'Archivio dell'Ente Provinciale per il Turismo, b.1.

DOCUMENTAZIONE FOTOGRAFICA [2 / 2]

Codice univoco della risorsa: SC_OA_1v020-00145_IMG-0000264929

Genere: documentazione allegata

Tipo: diapositiva colore

Codice identificativo: img0287

Nome del file originale: img0287.jpg

FONTI E DOCUMENTI

Tipo: Corrispondenza

Autore: Ente Provinciale per il Turismo di Varese

Denominazione: Lettere

Data: 1963

Nome dell'archivio: Archivio Ente Provinciale per il Turismo di Varese

BIBLIOGRAFIA [1 / 2]

Genere: bibliografia specifica

Autore: Bertoni A./ Ganna G.

Titolo libro o rivista: Arcumeggia la galleria all'aperto dell'affresco

Luogo di edizione: Varese

Anno di edizione: 1997

V., pp., nn.: pp. 37-38, 132-133

V., tavv., figg.: ff. 27, 92

BIBLIOGRAFIA [2 / 2]

Genere: bibliografia specifica

Autore: Pica A.

Titolo libro o rivista: Arcumeggia. La galleria dell'affresco

Luogo di edizione: Varese

Anno di edizione: 1967

V., pp., nn.: p. 59

V., tavv., figg.: f. 12

COMPILAZIONE

COMPILAZIONE

Anno di redazione: 2006

Ente compilatore: Comunità Montana della Valcuvia

Nome: Peregalli, S.

Funzionario responsabile: Nicolai, S.