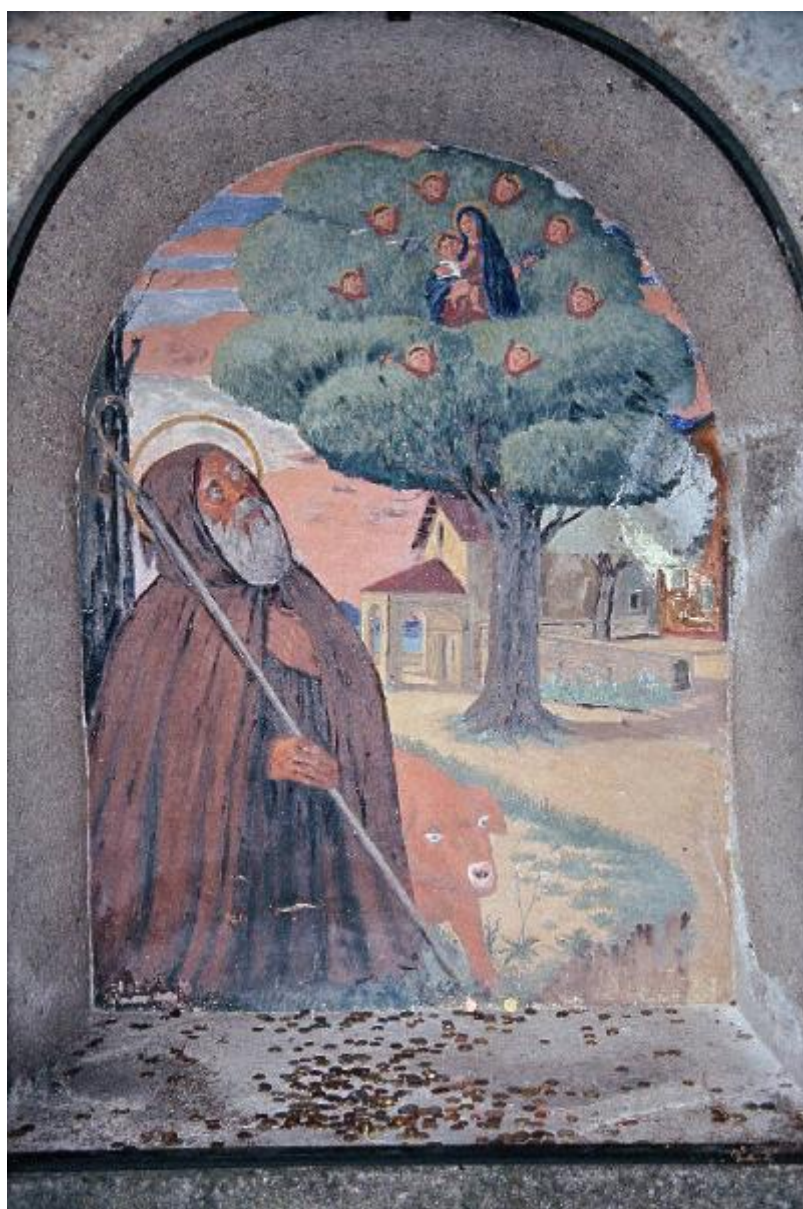


## Il miracolo di Sant'Antonio

Usellini Gianfilippo



Link risorsa: <https://www.lombardiabeniculturali.it/opere-arte/schede/1v020-00149/>

Scheda SIRBeC: <https://www.lombardiabeniculturali.it/opere-arte/schede-complete/1v020-00149/>

## CODICI

Unità operativa: 1v020

Numero scheda: 149

Codice scheda: 1v020-00149

Tipo scheda: OA

Livello ricerca: C

### CODICE UNIVOCO

Codice regione: 03

Numero catalogo generale: 00000287

Ente schedatore: R03/ Comunità Montana della Valcuvia

Ente competente: S27

## RELAZIONI

### STRUTTURA COMPLESSA

Livello: 1

## OGGETTO

Categoria dell'oggetto: pittura

### OGGETTO

Definizione: dipinto murale

Disponibilità del bene: reale

### SOGGETTO

Categoria generale: sacro

Identificazione: Sant'Antonio Abate e Madonna con bambino

Titolo: Il miracolo di Sant'Antonio

## LOCALIZZAZIONE GEOGRAFICO-AMMINISTRATIVA

### INDICAZIONE DEL CONTENITORE FISICO

Codice del contenitore fisico: 25602

Categoria del contenitore fisico: borghi e centri storici

## LOCALIZZAZIONE GEOGRAFICO-AMMINISTRATIVA ATTUALE

Stato: Italia

Regione: Lombardia

Provincia: VA

Nome provincia: Varese

Codice ISTAT comune: 012037

Comune: Casalzuigno

Località: Arcumeggia

## COLLOCAZIONE SPECIFICA

Tipologia: borgo

Denominazione: Borgo di Arcumeggia

Denominazione struttura conservativa - livello 1: Galleria all'aperto dell'affresco di Arcumeggia

Tipologia struttura conservativa: museo

Collocazione originaria: SI

Altra denominazione: Borgo di Arcumeggia - Paese Dipinto Museo all'aperto

## ALTRE LOCALIZZAZIONI GEOGRAFICO-AMMINISTRATIVE

Tipo di localizzazione: luogo di produzione/realizzazione

## DATI PATRIMONIALI E COLLEZIONI

### INVENTARIO

Data: 1986

Collocazione: Comunità Montana della Valcuvia

Numero: I24

Transcodifica del numero di inventario: 0124

### STIMA

## CRONOLOGIA

### CRONOLOGIA GENERICA

Secolo: sec. XX

Frazione di secolo: terzo quarto

## CRONOLOGIA SPECIFICA

Da: 1967/08/24

A: 1967/08/31

Motivazione cronologia: iscrizione

Motivazione cronologia: Documentazione

## DEFINIZIONE CULTURALE

### AUTORE

Ruolo: esecutore

Nome di persona o ente: Usellini Gianfilippo

Tipo intestazione: P

Dati anagrafici/Periodo di attività: 1903/ 1971

Codice scheda autore: 1v020-00007

Motivazione dell'attribuzione: firma

### COMMITTENZA

Data: 1967

Luogo: Arcumeggia

Nome: Ente Provinciale per il Turismo di Varese

Fonte: documentazione

## DATI TECNICI

### MATERIA E TECNICA

Materia: affresco

### MISURE

Unità: mm

Altezza: 1450

Larghezza: 1120

## DATI ANALITICI

### ISCRIZIONI

Classe di appartenenza: documentaria

Lingua: Italiano

Tecnica di scrittura: a pennello

Tipo di caratteri: corsivo

Posizione: in basso a sinistra

Autore: Usellini Gianfilippo

Trascrizione: G. F. Usellini 1967

#### Notizie storico-critiche

L'immagine propone la figura di sant'Antonio Abate connotata dai consueti attributi iconografici della tradizione popolare: la tonaca con cappuccio da frate, il maiale e il campanello appeso al bastone da pellegrino. Il santo guarda in direzione di un albero in mezzo alle cui foglie appare la Madonna con il bambino circondata dai volti di otto cherubini. Sullo sfondo sono raffigurati una chiesetta ed un edificio.

L'opera non presenta che minime varianti rispetto alla tela conservato nella Casa del Pittore, infatti, si può supporre che, solo in un secondo momento, Usellini decise di trasormarla in un affresco vero e proprio. Unica differenza presente tra le due opere è l'eliminazione della figura di un piccolo sacerdote rappresentato nell'atto di entrare nella chiesa.

## CONSERVAZIONE

### STATO DI CONSERVAZIONE

Data: 2006

Stato di conservazione: discreto

Indicazioni specifiche: L'affresco presenta: colori sbiaditi e l'intonaco oltre a numerose crepe, alcune cadute di colore.

Fonte: Analisi diretta

## CONDIZIONE GIURIDICA E VINCOLI

### CONDIZIONE GIURIDICA

Indicazione generica: proprietà Ente pubblico territoriale

Indicazione specifica: Provincia di Varese

Indirizzo: Piazza Libertà, 1 - 21100 Varese (VA)

### ACQUISIZIONE

Tipo acquisizione: soppressione

Nome: Azienda di Promozione Turistica di Varese

Data acquisizione: 2004/07/27

Luogo acquisizione: VA/ Varese

Note: fonte: P.v. n. 291 della Provincia di Varese

## FONTI E DOCUMENTI DI RIFERIMENTO

## DOCUMENTAZIONE FOTOGRAFICA

Codice univoco della risorsa: SC\_OA\_1v020-00149\_IMG-0000264989

Genere: documentazione allegata

Tipo: diapositiva colore

Codice identificativo: img0290

Nome del file originale: img0290.jpg

## FONTI E DOCUMENTI

Tipo: Corrispondenza

Autore: Ente Provinciale per il Turismo di Varese

Denominazione: Lettere

Data: 1967

Nome dell'archivio: Archivio Ente Provinciale per il Turismo di Varese

## COMPILAZIONE

### COMPILAZIONE

Anno di redazione: 2006

Ente compilatore: Comunità Montana della Valcuvia

Nome: Peregalli, S.

Funzionario responsabile: Nicolai, S.