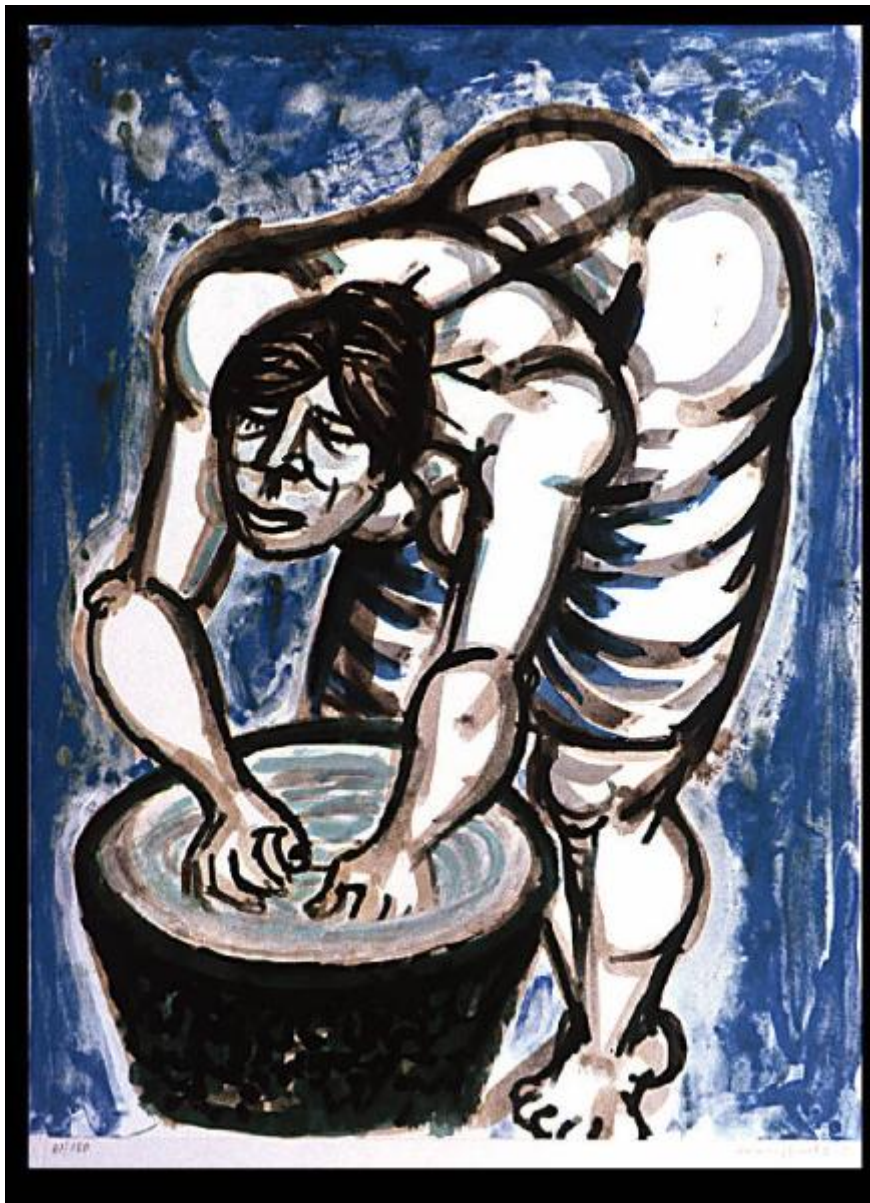


Donna

Migneco Giuseppe (attr.)



Link risorsa: <https://www.lombardiabeniculturali.it/opere-arte/schede/1x010-00006/>

Scheda SIRBeC: <https://www.lombardiabeniculturali.it/opere-arte/schede-complete/1x010-00006/>

CODICI

Unità operativa: 1x010

Numero scheda: 6

Codice scheda: 1x010-00006

Tipo scheda: OA

Livello ricerca: I

CODICE UNIVOCO

Codice regione: 03

Ente schedatore: R03/ Comune di Luino

Ente competente: S27

OGGETTO

Categoria dell'oggetto: pittura

OGGETTO

Definizione: dipinto

Identificazione: opera isolata

Disponibilità del bene: reale

SOGGETTO

Categoria generale: genere

Identificazione: DONNA CON CATINO

Titolo: Donna

LOCALIZZAZIONE GEOGRAFICO-AMMINISTRATIVA

INDICAZIONE DEL CONTENITORE FISICO

Codice del contenitore fisico: 14157

Categoria del contenitore fisico: architettura

LOCALIZZAZIONE GEOGRAFICO-AMMINISTRATIVA ATTUALE

Stato: Italia

Regione: Lombardia

Provincia: VA

Nome provincia: Varese

COLLOCAZIONE SPECIFICA

Tipologia: palazzo

Denominazione: Palazzo Verbania

Indirizzo: Viale Dante Alighieri

DATI PATRIMONIALI E COLLEZIONI

INVENTARIO

CRONOLOGIA

CRONOLOGIA GENERICA

Secolo: sec. XX

Frazione di secolo: seconda metà

CRONOLOGIA SPECIFICA

Da: 1960

Validità: ca.

A: 1970

Validità: ca.

Motivazione cronologia: analisi stilistica

DEFINIZIONE CULTURALE

AUTORE

Ruolo: esecutore

Nome di persona o ente: Migneco Giuseppe

Tipo intestazione: P

Dati anagrafici/Periodo di attività: 1903/1997

Riferimento all'autore: attr.

Motivazione dell'attribuzione: firma

DATI TECNICI

MATERIA E TECNICA

Materia: litografia a colori

MISURE

Unità: mm

Altezza: 560

Larghezza: 420

Specifiche: Foglio mm. 700x500

DATI ANALITICI

DESCRIZIONE

Indicazioni sull'oggetto: Litografia a colori: esemplare n. 61 su una tiratura di 150.

Codifica Iconclass: 31 AA 23 1

Indicazioni sul soggetto: PERSONAGGI: donna chinata; OGGETTI: catino pieno d'acqua.

ISCRIZIONI [1 / 2]

Classe di appartenenza: documentaria

Tecnica di scrittura: a matita

Tipo di caratteri: corsivo

Posizione: in basso a destra

Autore: Migneco Giuseppe

Trascrizione: Migneco

ISCRIZIONI [2 / 2]

Classe di appartenenza: documentaria

Tecnica di scrittura: a pennarello

Tipo di caratteri: corsivo

Posizione: sul retro della cornice in basso

Trascrizione

Modesto riconoscimento per la collaborazione in occasione della mostra dei pittori spagnoli nella sala di Palazzo Verbania.

Notizie storico-critiche

L'opera in esame costituisce uno dei pezzi maggiormente significativi dell'attività di litografo svolta da Giuseppe Migneco nel corso della sua formazione. L'utilizzo di segni spessi e di carattere espressionista ritorna nella stampa connesso ad un inedito gioco cromatico utile alla resa plastica della figura che prende corpo per mezzo di un continuo alternarsi di forme concave e convesse.

CONSERVAZIONE

STATO DI CONSERVAZIONE

Data: 2000

Stato di conservazione: buono

Fonte: esame diretto

CONDIZIONE GIURIDICA E VINCOLI

CONDIZIONE GIURIDICA

Indicazione generica: proprietà Ente pubblico territoriale

FONTI E DOCUMENTI DI RIFERIMENTO

DOCUMENTAZIONE FOTOGRAFICA

Codice univoco della risorsa: SC_OA_1x010-00006_IMG-0000501200

Genere: documentazione allegata

Tipo: immagine digitale

Codice identificativo: 1x010-00006-0000501200

Nome del file originale: 033.TIF

FONTI E DOCUMENTI

Tipo: inventario

Data: 1/06/1978

Foglio Carta: 39

MOSTRE

Titolo: Pittori spagnoli del XX secolo

Luogo, sede espositiva, data: Luino, Palazzo Verbania, , 1976

COMPILAZIONE

COMPILAZIONE

Anno di redazione: 2000

Ente compilatore: Comune di Luino

Nome: Gatti, C.

Funzionario responsabile: Fachini, F.

TRASCRIZIONE PER INFORMATIZZAZIONE

Anno di trascrizione/informatizzazione: 2000

Nome: Colombo, S.

Ente compilatore: Comune di Luino