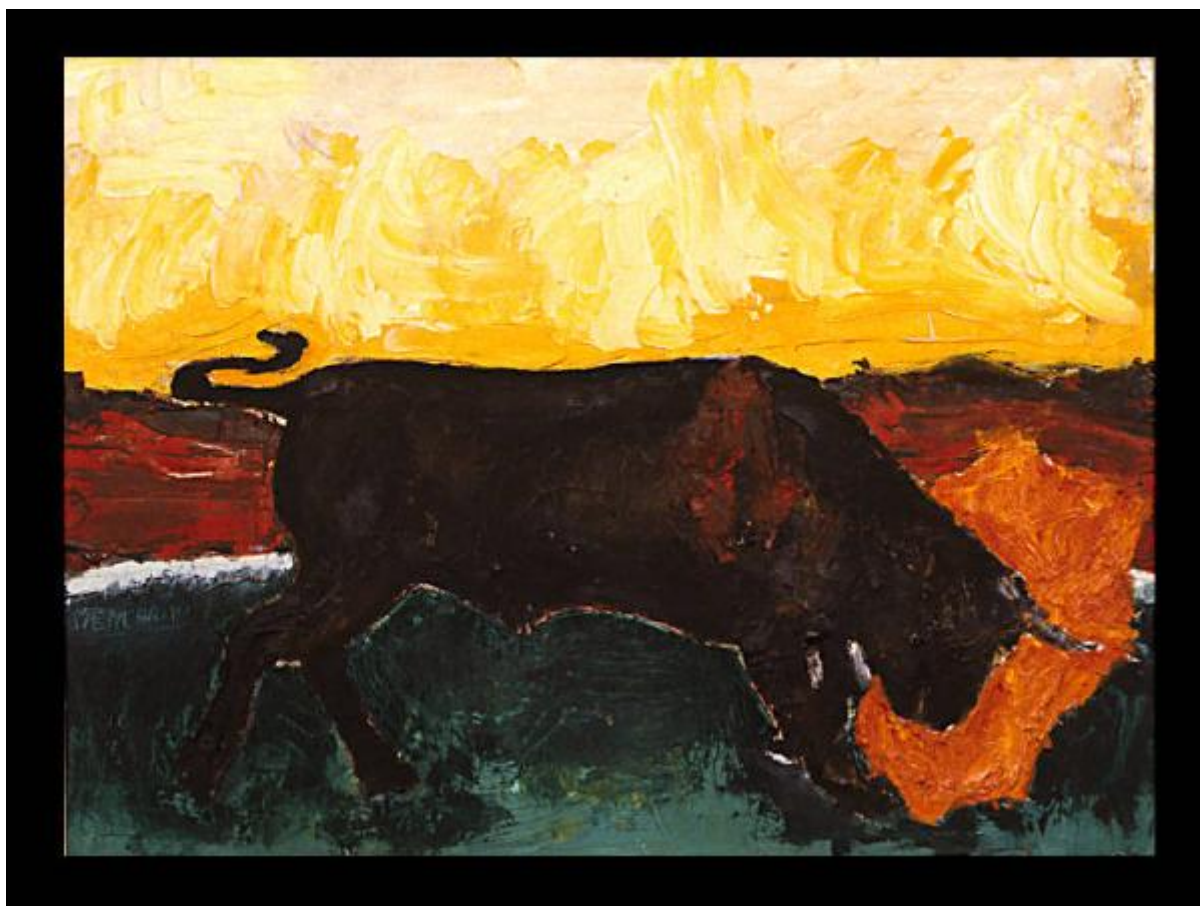


Toro

Mencarini



Link risorsa: <https://www.lombardiabenculturali.it/opere-arte/schede/1x010-00011/>

Scheda SIRBeC: <https://www.lombardiabenculturali.it/opere-arte/schede-complete/1x010-00011/>

CODICI

Unità operativa: 1x010

Numero scheda: 11

Codice scheda: 1x010-00011

Tipo scheda: OA

Livello ricerca: I

CODICE UNIVOCO

Codice regione: 03

Ente schedatore: R03/ Comune di Luino

Ente competente: S27

OGGETTO

Categoria dell'oggetto: pittura

OGGETTO

Definizione: dipinto

Identificazione: opera isolata

Disponibilità del bene: reale

SOGGETTO

Categoria generale: animali

Identificazione: Toro

Titolo: Toro

LOCALIZZAZIONE GEOGRAFICO-AMMINISTRATIVA

INDICAZIONE DEL CONTENITORE FISICO

Codice del contenitore fisico: 14157

Categoria del contenitore fisico: architettura

LOCALIZZAZIONE GEOGRAFICO-AMMINISTRATIVA ATTUALE

Stato: Italia

Regione: Lombardia

Provincia: VA

Nome provincia: Varese

COLLOCAZIONE SPECIFICA

Tipologia: palazzo

Denominazione: Palazzo Verbania

Indirizzo: Viale Dante Alighieri

DATI PATRIMONIALI E COLLEZIONI

INVENTARIO

CRONOLOGIA

CRONOLOGIA GENERICA

Secolo: sec. XX

Frazione di secolo: seconda metà

CRONOLOGIA SPECIFICA

Da: 1969

A: 1969

Motivazione cronologia: documentazione

DEFINIZIONE CULTURALE

AUTORE

Ruolo: esecutore

Nome di persona o ente: Mencarini

Tipo intestazione: P

Motivazione dell'attribuzione: firma

DATI TECNICI

MATERIA E TECNICA [1 / 2]

Materia: acrilico su tela

MATERIA E TECNICA [2 / 2]

Materia: acquerello su carta

MISURE

Altezza: 30

Larghezza: 40

Specifiche: Cornice cm. 49x59

Codifica Iconclass: 47 I 21 11

Indicazioni sul soggetto: ANIMALI: toro; PAESAGGIO: prato e sfondo collinare.

DATI ANALITICI

ISCRIZIONI

Classe di appartenenza: documentaria

Tecnica di scrittura: a sgraffio

Tipo di caratteri: stampatello

Posizione: in basso a destra

Autore: Mencarini

Trascrizione: MENCARINI

CONSERVAZIONE

STATO DI CONSERVAZIONE

Data: 2000

Stato di conservazione: discreto

Indicazioni specifiche

La superficie pittorica presenta delle crettature a livello della figura centrale del toro e del tappeto erboso in primo piano.

Fonte: esame diretto

CONDIZIONE GIURIDICA E VINCOLI

CONDIZIONE GIURIDICA

Indicazione generica: proprietà Ente pubblico territoriale

FONTI E DOCUMENTI DI RIFERIMENTO

DOCUMENTAZIONE FOTOGRAFICA

Codice univoco della risorsa: SC_OA_1x010-00011_IMG-0000501204

Genere: documentazione allegata

Tipo: immagine digitale

Codice identificativo: 1x010-00011-0000501204

Nome del file originale: 038.TIF

FONTI E DOCUMENTI

Tipo: inventario

Data: 20/02/1970

Foglio Carta: 13

COMPILAZIONE

COMPILAZIONE

Anno di redazione: 2000

Ente compilatore: Comune di Luino

Nome: Gatti, C.

Funzionario responsabile: Fachini, F.

TRASCRIZIONE PER INFORMATIZZAZIONE

Anno di trascrizione/informatizzazione: 2000

Nome: Colombo, S.

Ente compilatore: Comune di Luino