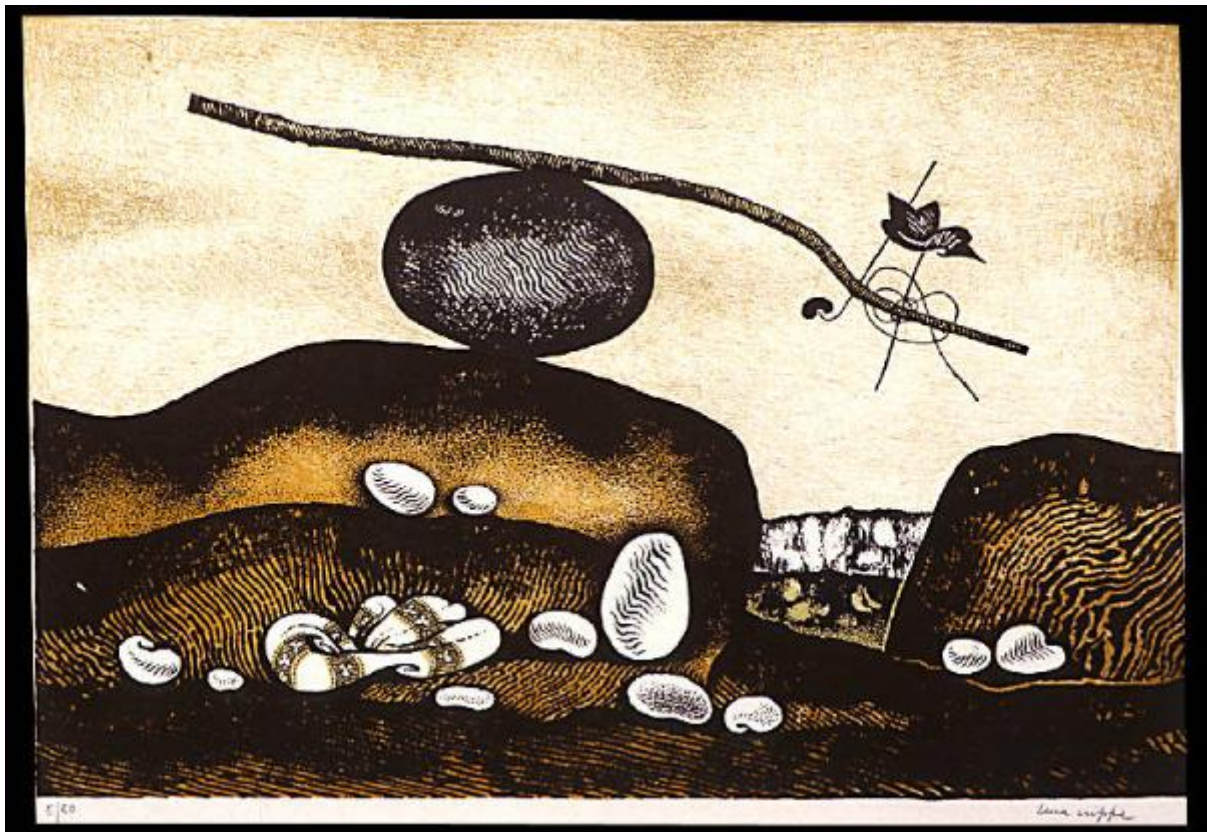


# Composizione

Crippa Luca



Link risorsa: <https://www.lombardiabeniculturali.it/opere-arte/schede/1x010-00020/>

Scheda SIRBeC: <https://www.lombardiabeniculturali.it/opere-arte/schede-complete/1x010-00020/>

## CODICI

Unità operativa: 1x010

Numero scheda: 20

Codice scheda: 1x010-00020

Tipo scheda: OA

Livello ricerca: I

## CODICE UNIVOCO

Codice regione: 03

Ente schedatore: R03/ Comune di Luino

Ente competente: S27

## OGGETTO

Categoria dell'oggetto: pittura

### OGGETTO

Definizione: dipinto

Identificazione: opera isolata

Disponibilità del bene: reale

### SOGGETTO

Categoria generale: composizioni di invenzione

Identificazione: PAESAGGIO

Titolo: Composizione

## LOCALIZZAZIONE GEOGRAFICO-AMMINISTRATIVA

### INDICAZIONE DEL CONTENITORE FISICO

Codice del contenitore fisico: 14157

Categoria del contenitore fisico: architettura

### LOCALIZZAZIONE GEOGRAFICO-AMMINISTRATIVA ATTUALE

Stato: Italia

Regione: Lombardia

Provincia: VA

Nome provincia: Varese

### **COLLOCAZIONE SPECIFICA**

Tipologia: palazzo

Denominazione: Palazzo Verbania

Indirizzo: Viale Dante Alighieri

## **CRONOLOGIA**

### **CRONOLOGIA GENERICA**

Secolo: sec. XX

Frazione di secolo: seconda metà

### **CRONOLOGIA SPECIFICA**

Da: 1960

Validità: ca.

A: 1970

Validità: ca.

Motivazione cronologia: documentazione

## **DEFINIZIONE CULTURALE**

### **AUTORE**

Ruolo: esecutore

Nome di persona o ente: Crippa Luca

Tipo intestazione: P

Dati anagrafici/Periodo di attività: Milano 1922

Motivazione dell'attribuzione: firma

## **DATI TECNICI**

### **MATERIA E TECNICA**

Materia: litografia a colori

### **MISURE**

Unità: mm

Altezza: 410

Larghezza: 630

Specifiche: Foglio mm.500X700

## DATI ANALITICI

### DESCRIZIONE

Indicazioni sull'oggetto: esemplare n. 5 di una tiratura complessiva di 50.

Codifica Iconclass: 25 H 11 23

Indicazioni sul soggetto: PAESAGGIO: colline, rocce, sassi, racemi.

### ISCRIZIONI

Classe di appartenenza: documentaria

Tecnica di scrittura: a matita

Tipo di caratteri: corsivo

Posizione: sotto all'immagine

Autore: Crippa Luca

Trascrizione: 5/50/Luca Crippa

## CONSERVAZIONE

### STATO DI CONSERVAZIONE

Data: 2000

Stato di conservazione: buono

Fonte: esame diretto

## CONDIZIONE GIURIDICA E VINCOLI

### CONDIZIONE GIURIDICA

Indicazione generica: proprietà Ente pubblico territoriale

## FONTI E DOCUMENTI DI RIFERIMENTO

### DOCUMENTAZIONE FOTOGRAFICA

Codice univoco della risorsa: SC\_OA\_1x010-00020\_IMG-0000501211

Genere: documentazione allegata

Tipo: immagine digitale

Codice identificativo: 1x010-00020-0000501211

Nome del file originale: 030.TIF

## **COMPILAZIONE**

### **COMPILAZIONE**

Anno di redazione: 2000

Ente compilatore: Comune di Luino

Nome: Gatti, C.

Funzionario responsabile: Fachini, F.

### **TRASCRIZIONE PER INFORMATIZZAZIONE**

Anno di trascrizione/informatizzazione: 2000

Nome: Colombo, S.

Ente compilatore: Comune di Luino