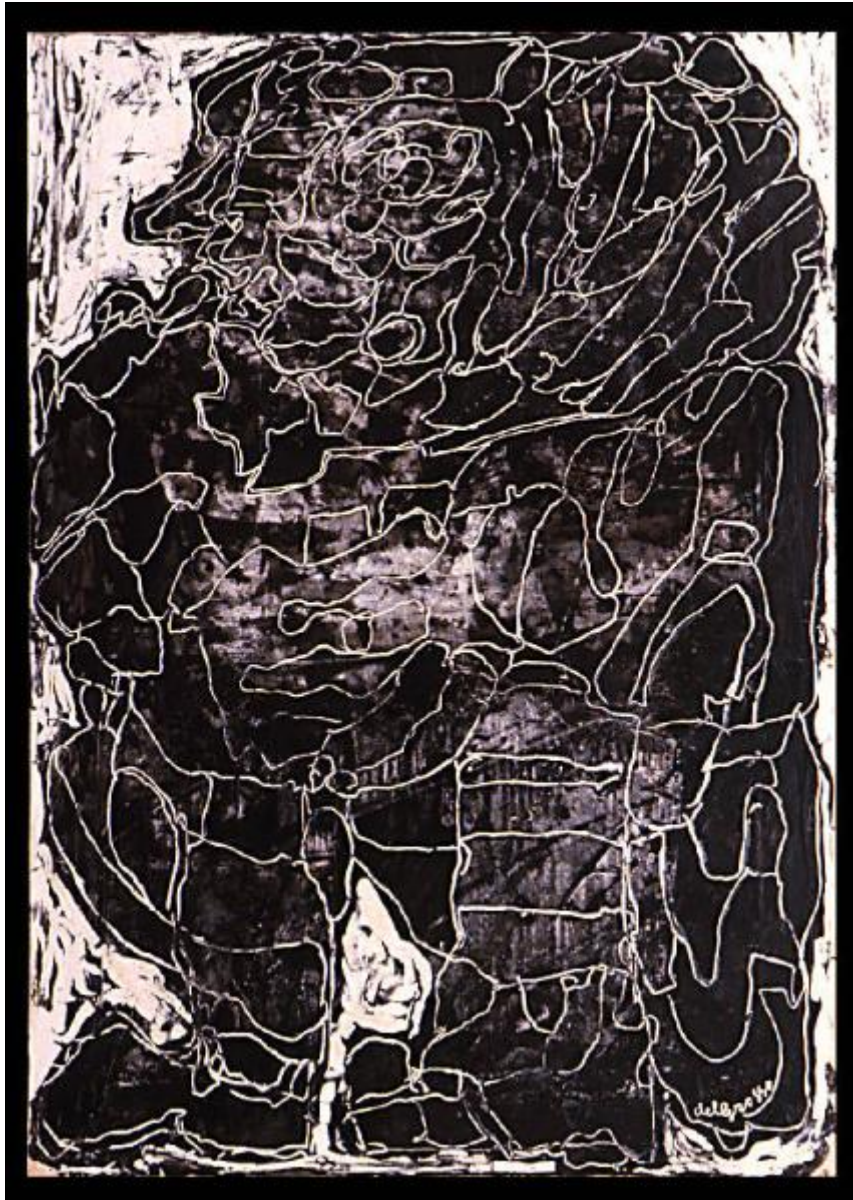


# Figura in nero accosciata

Del Grosso Amleto



Link risorsa: <https://www.lombardiabeniculturali.it/opere-arte/schede/1x010-00059/>

Scheda SIRBeC: <https://www.lombardiabeniculturali.it/opere-arte/schede-complete/1x010-00059/>

## **CODICI**

Unità operativa: 1x010

Numero scheda: 59

Codice scheda: 1x010-00059

Tipo scheda: OA

Livello ricerca: I

### **CODICE UNIVOCO**

Codice regione: 03

Ente schedatore: R03/ Comune di Luino

Ente competente: S27

## **OGGETTO**

Categoria dell'oggetto: pittura

### **OGGETTO**

Definizione: dipinto

Identificazione: opera isolata

Disponibilità del bene: reale

### **SOGGETTO**

Categoria generale: composizioni di invenzione

Identificazione: FIGURA MASCHILE

Titolo: Figura in nero accosciata

## **LOCALIZZAZIONE GEOGRAFICO-AMMINISTRATIVA**

### **INDICAZIONE DEL CONTENITORE FISICO**

Codice del contenitore fisico: 14157

Categoria del contenitore fisico: architettura

### **LOCALIZZAZIONE GEOGRAFICO-AMMINISTRATIVA ATTUALE**

Stato: Italia

Regione: Lombardia

Provincia: VA

Nome provincia: Varese

### **COLLOCAZIONE SPECIFICA**

Tipologia: palazzo

Denominazione: Palazzo Verbania

Indirizzo: Viale Dante Alighieri

## **DATI PATRIMONIALI E COLLEZIONI**

### **INVENTARIO**

## **CRONOLOGIA**

### **CRONOLOGIA GENERICA**

Secolo: sec. XX

Frazione di secolo: seconda metà

### **CRONOLOGIA SPECIFICA**

Da: 1971

A: 1971

Motivazione cronologia: data

Motivazione cronologia: documentazione

## **DEFINIZIONE CULTURALE**

### **AUTORE**

Ruolo: esecutore

Nome di persona o ente: Del Grosso Amleto

Tipo intestazione: P

Dati anagrafici/Periodo di attività: 1909/1984

Motivazione dell'attribuzione [1 / 2]: firma

Motivazione dell'attribuzione [2 / 2]: documentazione

## **DATI TECNICI**

### **MATERIA E TECNICA**

Materia: olio su tela

## MISURE

Altezza: 70

Larghezza: 50

Specifiche: Cornice cm. 89,5x70

Codifica Iconclass: 31 A 23 1

Indicazioni sul soggetto: PERSONAGGI: figura maschile.

## DATI ANALITICI

### ISCRIZIONI [1 / 2]

Classe di appartenenza: documentaria

Tecnica di scrittura: a pennello

Tipo di caratteri: corsivo

Posizione: in basso a destra

Autore: Del Grosso Amleto

Trascrizione: Del Grosso

### ISCRIZIONI [2 / 2]

Classe di appartenenza: documentaria

Tecnica di scrittura: a penna

Tipo di caratteri: corsivo

Posizione: sul retro

Autore: Del Grosso Amleto

Trascrizione: Del Grosso Amleto/Figura in nero accosciata

### Notizie storico-critiche

Artista di ambito provinciale Amleto Del Grosso ha tuttavia riscosso nel corso degli anni Sessanta e Settanta del XX secolo un notevole interesse da parte della critica, che ha intravisto nella sua produzione, grafica e pittorica, accenti vividi di una sorta di personale e inconfondibile espressionismo contemporaneo. Le sue creature (muratori, bevitori, personaggi familiari) sono cariche di una interiore e struggente umanità. Il suo segno intricato, complicato in un andirivieni di tracciati, dà carattere all'immagine e comunica all'osservatore tutta la tensione e l'inquietudine di cui le sue immagini sono intrise. Da Sironi a Rouault, le reminescenze dell'arte dolente di inizio secolo rivivono nei volti dei personaggi di Del Grosso, significativi emblemi delle circostanze estranianti con cui l'uomo contemporaneo è costretto a misurarsi di giorno in giorno.

## CONSERVAZIONE

### STATO DI CONSERVAZIONE

Data: 2000

Stato di conservazione: buono

Fonte: esame diretto

## CONDIZIONE GIURIDICA E VINCOLI

### CONDIZIONE GIURIDICA

Indicazione generica: proprietà Ente pubblico territoriale

## FONTI E DOCUMENTI DI RIFERIMENTO

### DOCUMENTAZIONE FOTOGRAFICA

Codice univoco della risorsa: SC\_OA\_1x010-00059\_IMG-0000501250

Genere: documentazione allegata

Tipo: immagine digitale

Codice identificativo: 1x010-00059-0000501250

Nome del file originale: 049.TIF

### FONTI E DOCUMENTI

Tipo: inventario

Data: 14/09/1978

Foglio Carta: 37

### BIBLIOGRAFIA

Genere: bibliografia di confronto

Autore: AA. VV.

Titolo contribuito: Amleto Del Grosso/dipinti guazzi e chine

Luogo di edizione: Luino

Anno di edizione: 1976

### MOSTRE [1 / 2]

Titolo: Amleto Del Grosso/dipinti guazzi chine

Numero opera nel catalogo: 18

Luogo, sede espositiva, data: Luino, Palazzo Verbania, , 1976

### MOSTRE [2 / 2]

Titolo: Amleto Del Grosso/opere 1940-1977

Numero opera nel catalogo: 15

Luogo, sede espositiva, data: Intra di Verbania, , 1977-1978

## **COMPILAZIONE**

### **COMPILAZIONE**

Anno di redazione: 2000

Ente compilatore: Comune di Luino

Nome: Gatti, C.

Funzionario responsabile: Fachini, F.

### **TRASCRIZIONE PER INFORMATIZZAZIONE**

Anno di trascrizione/informatizzazione: 2000

Nome: Colombo, S.

Ente compilatore: Comune di Luino