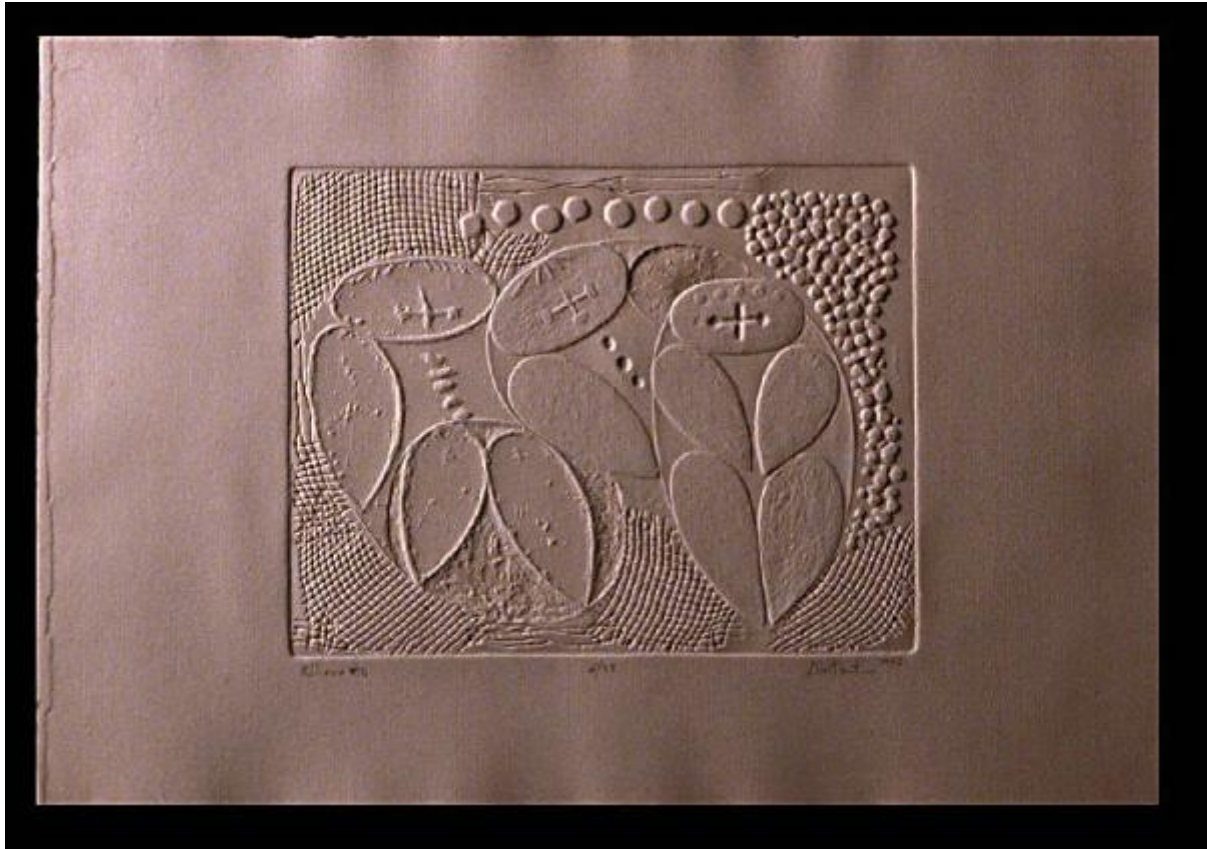


## Rilievo n. 4

Costantini Lena



Link risorsa: <https://www.lombardiabeniculturali.it/opere-arte/schede/1x010-00102/>

Scheda SIRBeC: <https://www.lombardiabeniculturali.it/opere-arte/schede-complete/1x010-00102/>

## **CODICI**

Unità operativa: 1x010

Numero scheda: 102

Codice scheda: 1x010-00102

Tipo scheda: OA

Livello ricerca: I

### **CODICE UNIVOCO**

Codice regione: 03

Ente schedatore: R03/ Comune di Luino

Ente competente: S27

## **OGGETTO**

Categoria dell'oggetto: pittura

### **OGGETTO**

Definizione: dipinto

Identificazione: opera isolata

Disponibilità del bene: reale

### **SOGGETTO**

Categoria generale: composizioni di invenzione

Identificazione: FIGURE GEOMETRICHE

Titolo: Rilievo n. 4

## **LOCALIZZAZIONE GEOGRAFICO-AMMINISTRATIVA**

### **INDICAZIONE DEL CONTENITORE FISICO**

Codice del contenitore fisico: 14157

Categoria del contenitore fisico: architettura

### **LOCALIZZAZIONE GEOGRAFICO-AMMINISTRATIVA ATTUALE**

Stato: Italia

Regione: Lombardia

Provincia: VA

Nome provincia: Varese

### **COLLOCAZIONE SPECIFICA**

Tipologia: palazzo

Denominazione: Palazzo Verbania

Indirizzo: Viale Dante Alighieri

## **DATI PATRIMONIALI E COLLEZIONI**

### **INVENTARIO**

## **CRONOLOGIA**

### **CRONOLOGIA GENERICA**

Secolo: sec. XX

Frazione di secolo: seconda metà

### **CRONOLOGIA SPECIFICA**

Da: 1967

A: 1967

Motivazione cronologia: data

## **DEFINIZIONE CULTURALE**

### **AUTORE**

Ruolo: esecutore

Nome di persona o ente: Costantini Lena

Tipo intestazione: P

Motivazione dell'attribuzione [1 / 2]: firma

Motivazione dell'attribuzione [2 / 2]: documentazione

## **DATI TECNICI**

### **MATERIA E TECNICA**

Materia: incisione a rilievo

### **MISURE**

Unità: mm

Altezza: 219

Larghezza: 276

Specifiche: Foglio: mm. 347x500

## DATI ANALITICI

### DESCRIZIONE

Indicazioni sull'oggetto: Esemplare n. 6 di una tiratura complessiva di 25.

Codifica Iconclass: 48 A 98 78 1

Indicazioni sul soggetto: FIGURE GEOMETRICHE: cerchi, ovali, linee e reticoli.

### ISCRIZIONI

Classe di appartenenza: documentaria

Tecnica di scrittura: a matita

Tipo di caratteri: corsivo

Posizione: sotto la stampa

Autore: Costantini Lena

Trascrizione: Rilievi N.4/6/25/L..Costantini 1967

## CONSERVAZIONE

### STATO DI CONSERVAZIONE

Data: 2000

Stato di conservazione: buono

Fonte: esame diretto

## CONDIZIONE GIURIDICA E VINCOLI

### CONDIZIONE GIURIDICA

Indicazione generica: proprietà Ente pubblico territoriale

## FONTI E DOCUMENTI DI RIFERIMENTO

### DOCUMENTAZIONE FOTOGRAFICA

Codice univoco della risorsa: SC\_OA\_1x010-00102\_IMG-0000501267

Genere: documentazione allegata

Tipo: immagine digitale

Codice identificativo: 1x010-00102-0000501267

Nome del file originale: 079.TIF

### **FONTI E DOCUMENTI**

Tipo: inventario

Data: 08/12/1978

Foglio Carta: 39

## **COMPILAZIONE**

### **COMPILAZIONE**

Anno di redazione: 2000

Ente compilatore: Comune di Luino

Nome: Gatti, C.

Funzionario responsabile: Fachini, F.

### **TRASCRIZIONE PER INFORMATIZZAZIONE**

Anno di trascrizione/informatizzazione: 2000

Nome: Colombo, S.

Ente compilatore: Comune di Luino