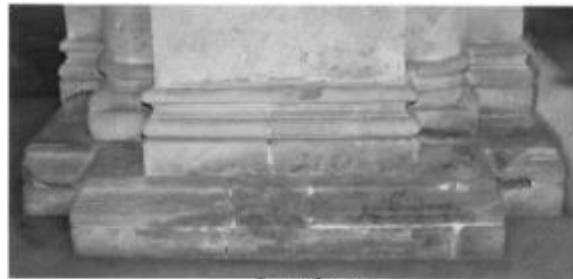


Basamento di pilastro

ambito pavese



Lato Ovest



Lato Sud



Lato Est



Lato Nord

Link risorsa: <https://www.lombardiabeniculturali.it/opere-arte/schede/20100-00070/>

Scheda SIRBeC: <https://www.lombardiabeniculturali.it/opere-arte/schede-complete/20100-00070/>

CODICI

Unità operativa: 20100

Numero scheda: 70

Codice scheda: 20100-00070

Tipo scheda: OA

Livello ricerca: C

CODICE UNIVOCO

Codice regione: 03

Ente schedatore: R03/ Università degli Studi di Pavia

Ente competente: S27

RELAZIONI

STRUTTURA COMPLESSA

Codice IDK della scheda madre: 20100-00070

OGGETTO

Categoria dell'oggetto: scultura

OGGETTO

Definizione: basamento di pilastro

Identificazione: opera isolata

Posizione: interno, lato settentrionale, quarto sostegno

Disponibilità del bene: reale

SOGGETTO

Categoria generale: decorazioni e ornati

LOCALIZZAZIONE GEOGRAFICO-AMMINISTRATIVA

INDICAZIONE DEL CONTENITORE FISICO

Codice del contenitore fisico: 12720

Categoria del contenitore fisico: architettura

LOCALIZZAZIONE GEOGRAFICO-AMMINISTRATIVA ATTUALE

Stato: Italia

Regione: Lombardia

Provincia: PV

Nome provincia: Pavia

Codice ISTAT comune: 018110

Comune: Pavia

COLLOCAZIONE SPECIFICA

Tipologia: chiesa

Denominazione: Basilica di S. Pietro in Ciel d'Oro

Indirizzo: Piazza San Pietro in Ciel d'Oro

Collocazione originaria: SI

CRONOLOGIA

CRONOLOGIA GENERICA

Secolo: sec. XI

Frazione di secolo: seconda metà

CRONOLOGIA SPECIFICA

Da: 1050

Validità: post

A: 1090

Validità: ante

Motivazione cronologia: bibliografia

Motivazione cronologia: analisi stilistica

DEFINIZIONE CULTURALE

AMBITO CULTURALE

Denominazione: ambito pavese

Motivazione dell'attribuzione [1 / 2]: analisi stilistica

Motivazione dell'attribuzione [2 / 2]: bibliografia

DATI TECNICI

MATERIA E TECNICA [1 / 2]

Materia: laterizio

MATERIA E TECNICA [2 / 2]

Materia: pietra

DATI ANALITICI

DESCRIZIONE

Indicazioni sull'oggetto

Base attica di sostegno, in cui il plinto sulla zoccolatura a risega è sormontato dal toro inferiore, dal listello inferiore, dalla scozia, dal listello superiore e dal toro superiore. Ai piedi delle quattro semicolonne angolari vi sono unghie protezionali di modeste dimensioni.

CONSERVAZIONE

STATO DI CONSERVAZIONE

Data: 2000

Stato di conservazione: discreto

Indicazioni specifiche: erosioni lungo le decorazioni della base

CONDIZIONE GIURIDICA E VINCOLI

CONDIZIONE GIURIDICA

Indicazione generica: proprietà Stato

FONTI E DOCUMENTI DI RIFERIMENTO

DOCUMENTAZIONE FOTOGRAFICA

Codice univoco della risorsa: SC_OA_20100-00070_IMG-0000249596

Genere: documentazione allegata

Tipo: fotografia b/n

Codice identificativo: b4

Collocazione del file nell'archivio locale: D:\

Nome del file originale: b4.jpg

BIBLIOGRAFIA

Genere: bibliografia specifica

Autore: Milani M.

Titolo libro o rivista: Le Basi di San Pietro in Ciel d'Oro a Pavia

Luogo di edizione: Pavia

Anno di edizione: 2000

COMPILAZIONE

COMPILAZIONE

Anno di redazione: 2000

Nome: Galandra, M.I.

Funzionario responsabile: Mazzilli Savini, Maria Teresa