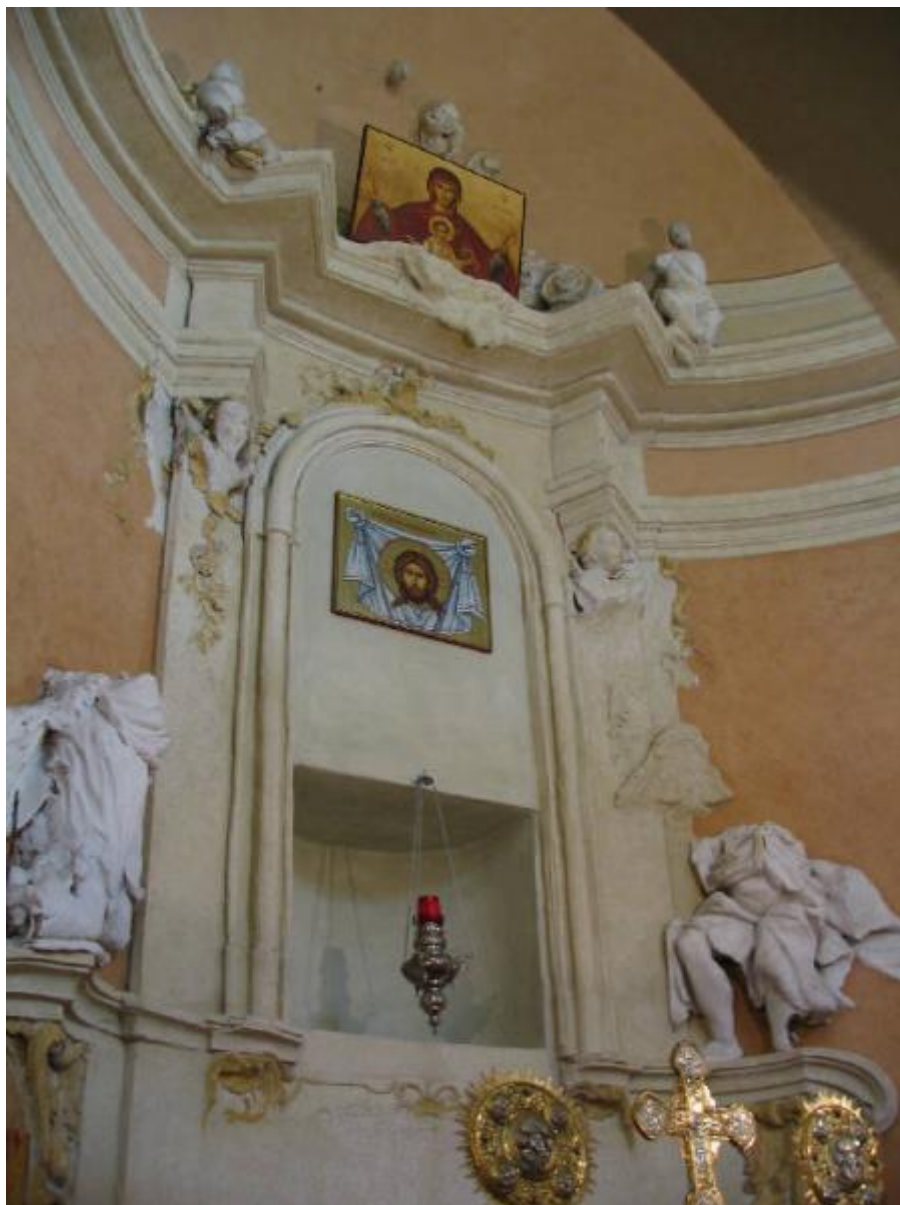


Angeli e motivi vegetali stilizzati

ambito pavese



Link risorsa: <https://www.lombardiabenculturali.it/opere-arte/schede/20400-00016/>

Scheda SIRBeC: <https://www.lombardiabenculturali.it/opere-arte/schede-complete/20400-00016/>

CODICI

Unità operativa: 20400

Numero scheda: 16

Codice scheda: 20400-00016

Tipo scheda: OA

Livello ricerca: P

CODICE UNIVOCO

Codice regione: 03

Numero catalogo generale: 00635056

Ente schedatore: R03/ Società per la Conservazione dei Monumenti dell'Arte Cristiana di Pavia

Ente competente: S27

RELAZIONI

RELAZIONI CON ALTRI BENI

Tipo relazione: scheda contenitore

Specifiche tipo relazione: Data/Autori: 2006 - Marino Nadia

Tipo scheda: A

OGGETTO

Categoria dell'oggetto: scultura

OGGETTO

Definizione: decorazione plastico-pittorica

Disponibilità del bene: reale

SOGGETTO

Categoria generale: decorazioni e ornati

Identificazione: Angeli e motivi vegetali stilizzati

LOCALIZZAZIONE GEOGRAFICO-AMMINISTRATIVA

INDICAZIONE DEL CONTENITORE FISICO

Codice del contenitore fisico: 2490

Categoria del contenitore fisico: architettura

LOCALIZZAZIONE GEOGRAFICO-AMMINISTRATIVA ATTUALE

Stato: Italia

Regione: Lombardia

Provincia: PV

Nome provincia: Pavia

COLLOCAZIONE SPECIFICA

Tipologia: oratorio

Qualificazione: campestre

Denominazione: Chiesa di Santa Maria della Scala (già)

Indirizzo: Via Olevano, 0(P)

CRONOLOGIA

CRONOLOGIA GENERICA

Secolo: sec. XVIII

Frazione di secolo: metà

CRONOLOGIA SPECIFICA

Da: 1756

A: 1756

Motivazione cronologia: documentazione

DEFINIZIONE CULTURALE

AMBITO CULTURALE

Denominazione: ambito pavese

DATI TECNICI

MATERIA E TECNICA [1 / 2]

Materia: stucco dipinto

MATERIA E TECNICA [2 / 2]

Materia: gesso modellato

MISURE

Larghezza: 200

Validità: ca.

DATI ANALITICI

DESCRIZIONE

Indicazioni sull'oggetto

La struttura architettonica in stucco sale fino al cornicione che percorre l'abside e separa la parete dalla volta. Intorno ad una cornice centinata che conteneva il tabernacolo, si trovano numerose decorazioni a stucco, purtroppo in gran parte lesionate. Ai lati si trovano due grandi statue decapitate di angeli inginocchiati; sopra al coronamento sono visibili i resti di due angioletti.

Codifica Iconclass: 11 G 25

Indicazioni sul soggetto: PERSONAGGI: angeli.

CONSERVAZIONE

STATO DI CONSERVAZIONE

Data: 2006/04/00

Stato di conservazione: mediocre

Indicazioni specifiche: perdita di alcune parti delle statue e delle decorazioni in stucco

Fonte: osservazione diretta

RESTAURI E ANALISI

RESTAURI

Data: 1999

Descrizione intervento: intervento sulla struttura architettonica e ridipintura delle superfici interne ed esterne

Ente responsabile: SBAA MI

Responsabile scientifico: ing. Massimo Lardera/ arch. Paolo Marchesi

CONDIZIONE GIURIDICA E VINCOLI

CONDIZIONE GIURIDICA

Indicazione generica: proprietà Ente pubblico territoriale

FONTI E DOCUMENTI DI RIFERIMENTO

DOCUMENTAZIONE FOTOGRAFICA [1 / 2]

Codice univoco della risorsa: SC_OA_20400-00016_IMG-0000251912

Genere: documentazione allegata

Tipo: fotografia colore

Codice identificativo: 00635056a

Note: veduta frontale

Nome del file originale: 00635056a

DOCUMENTAZIONE FOTOGRAFICA [2 / 2]

Codice univoco della risorsa: SC_OA_20400-00016_IMG-0000251913

Genere: documentazione allegata

Tipo: fotografia colore

Codice identificativo: 00635056b

Note: veduta frontale

Visibilità immagine: 1

Nome del file originale: 00635056b

BIBLIOGRAFIA [1 / 3]

Genere: bibliografia specifica

Titolo libro o rivista: Bollettino Parrocchiale di Santa Maria alla Scala

Titolo contributo: Breve storia della Cascina della Scala e della chiesa di Santa Maria alla Scala

Luogo di edizione: Pavia

Anno di edizione: 2006

Codice scheda bibliografia: 20400-00002

V., tavv., figg.: figg. 7-8

BIBLIOGRAFIA [2 / 3]

Genere: bibliografia specifica

Autore: Gianani F.

Titolo libro o rivista: Mirabello di Pavia. Il parco, la battaglia, la parrocchia.

Titolo contributo: La "Scala" o "Cassina di Messer Martino"; La cascina "Canonica" o "Nova" e ancora "La Scala"

Luogo di edizione: Pavia

Anno di edizione: 1972

Codice scheda bibliografia: 20400-00001

V., pp., nn.: pp. 174-182

BIBLIOGRAFIA [3 / 3]

Genere: bibliografia specifica

Autore: Zatti S.

Titolo libro o rivista: Bollettino della Società Pavese di Storia Patria

Titolo contributo: Ville e cascine del Parco Vecchio e dei Corpi Santi di Pavia : architettura e decorazione

Luogo di edizione: Pavia

Anno di edizione: 1988

Codice scheda bibliografia: 20400-00003

V., pp., nn.: pp. 311-312

COMPILAZIONE

COMPILAZIONE

Anno di redazione: 2006

Nome [1 / 3]: Nascimbene, Ilaria

Nome [2 / 3]: Pagani, Chiara

Nome [3 / 3]: Rotella, Alessandra

Funzionario responsabile: Mazzilli Savini, Maria Teresa