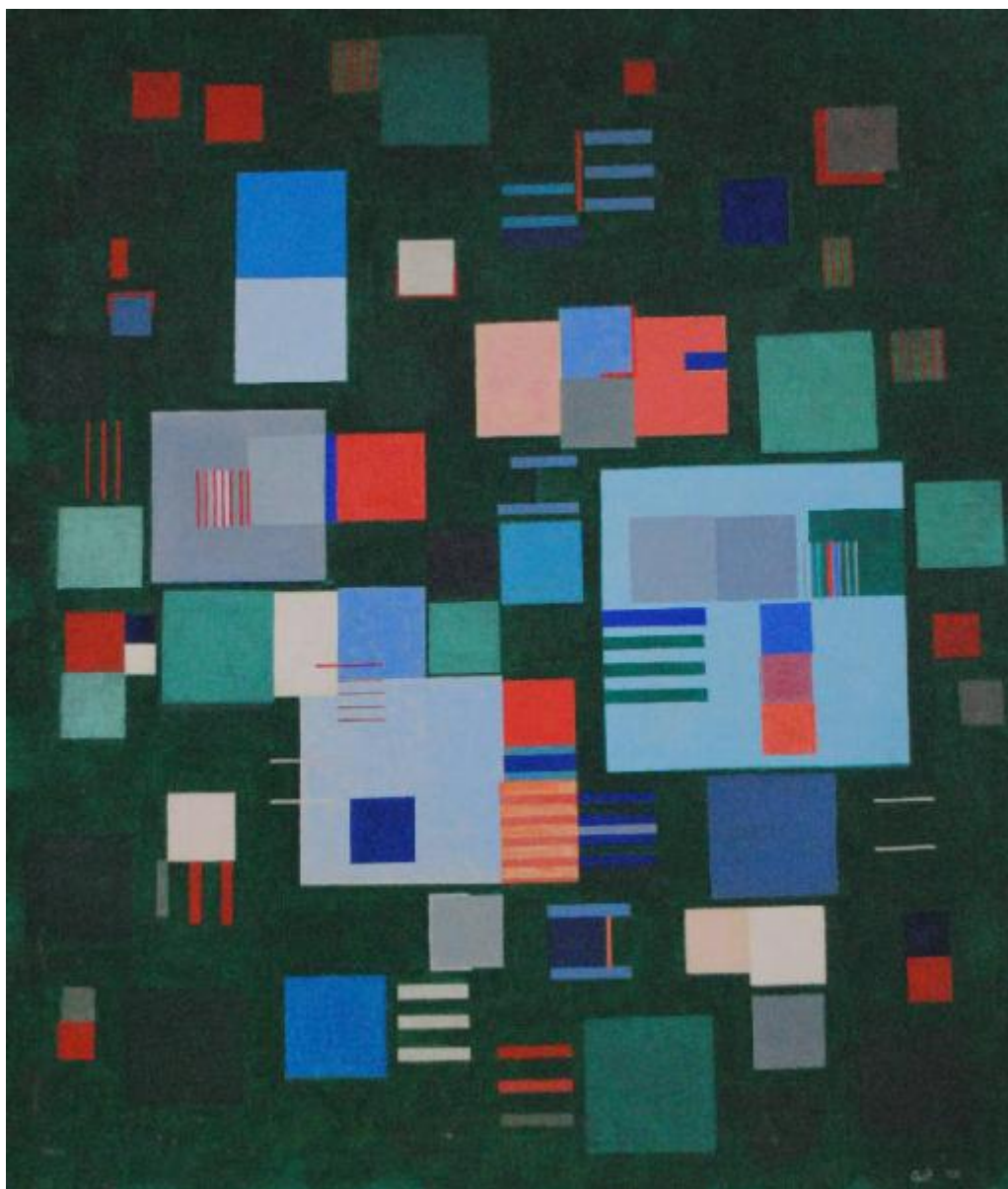


# Modulazione timbrica in campo verde

Pentich, Graziana



Link risorsa: <https://www.lombardiabeniculturali.it/opere-arte/schede/20510-00001/>

Scheda SIRBeC: <https://www.lombardiabeniculturali.it/opere-arte/schede-complete/20510-00001/>

## **CODICI**

Unità operativa: 20510

Numero scheda: 1

Codice scheda: 20510-00001

Tipo scheda: OA

Livello ricerca: C

### **CODICE UNIVOCO**

Codice regione: 03

Ente schedatore: R03/ Fondazione Maria Corti

Ente competente: S27

## **OGGETTO**

Categoria dell'oggetto: pittura

### **OGGETTO**

Definizione: dipinto

Disponibilità del bene: reale

### **SOGGETTO**

Categoria generale: composizioni di invenzione

Titolo: Modulazione timbrica in campo verde

## **LOCALIZZAZIONE GEOGRAFICO-AMMINISTRATIVA**

### **INDICAZIONE DEL CONTENITORE FISICO**

Codice del contenitore fisico: 24907

Categoria del contenitore fisico: architettura

### **LOCALIZZAZIONE GEOGRAFICO-AMMINISTRATIVA ATTUALE**

Stato: Italia

Regione: Lombardia

Provincia: PV

Nome provincia: Pavia

Codice ISTAT comune: 018110

Comune: Pavia

### **COLLOCAZIONE SPECIFICA**

Tipologia: università

Denominazione: Università di Pavia - complesso

Indirizzo: Corso Strada Nuova, 65

Denominazione struttura conservativa - livello 1: Fondazione Maria Corti

Tipologia struttura conservativa: archivio

Collocazione originaria: NO

Altra denominazione [1 / 4]: Monastero del Leano

Altra denominazione [2 / 4]: Monastero del Leano

Altra denominazione [3 / 4]: Ospedale S. Matteo

Altra denominazione [4 / 4]: Università degli Studi

## **DATI PATRIMONIALI E COLLEZIONI**

### **INVENTARIO**

Denominazione: Schedario Pentich Graziana

Numero: 105

## **CRONOLOGIA**

### **CRONOLOGIA GENERICA**

Secolo: sec. XX

### **CRONOLOGIA SPECIFICA**

Da: 1955

Validità: post

A: 1955

Validità: ante

Motivazione cronologia: iscrizione

## **DEFINIZIONE CULTURALE**

### **AUTORE**

Nome di persona o ente: Pentich, Graziana

Tipo intestazione: P

Dati anagrafici/Periodo di attività: 1920-2013

Motivazione dell'attribuzione: firma

## DATI TECNICI

### MATERIA E TECNICA

Materia: tela

Tecnica: pittura a tempera

### MISURE

Unità: cm

Altezza: 70

Larghezza: 60

## DATI ANALITICI

### DESCRIZIONE

Indicazioni sull'oggetto

La tela presenta una sottile cornice lignea. L'opera, di ispirazione mondrianea, presenta quadrati e rettangoli di diverse dimensioni e vari colori su fondo verde.

Indicazioni sul soggetto: Figure geometriche

### ISCRIZIONI [1 / 3]

Classe di appartenenza: documentaria

Lingua: ITA

Tecnica di scrittura: a pennello

Tipo di caratteri: lettere capitali

Posizione: recto, in basso, a destra

Autore: Pentich, Graziana

Trascrizione: G.P. '55

### ISCRIZIONI [2 / 3]

Classe di appartenenza: documentaria

Lingua: ITA

Tecnica di scrittura: a pennello

Tipo di caratteri: corsivo

Posizione: verso, in basso, a sinistra

Autore: Pentich, Graziana

Trascrizione: GRAZIANA PENTICH '55

### **ISCRIZIONI [3 / 3]**

Classe di appartenenza: documentaria

Lingua: ITA

Tecnica di scrittura: a inchiostro

Tipo di caratteri: corsivo

Posizione: verso, in alto, a destra

Autore: Pentich, Graziana

Trascrizione: GRAZIANA PENTICH, '55 / "MODULAZIONE TIMBRICA / IN CAMPO VERDE" CM (70x60)

### **STEMMI, EMBLEMI, MARCHI**

Classe di appartenenza: cartellino

Identificazione: XXVIII Biennale Internazionale d'Arte di Venezia

Quantità: 2

Posizione: verso

Notizie storico-critiche: Opera di soggetto astratto con soluzioni ortogonali di ispirazione mondrianea.

## **CONSERVAZIONE**

### **STATO DI CONSERVAZIONE**

Riferimento alla parte: condizioni generali

Stato di conservazione: buono

Fonte: osservazione diretta

## **CONDIZIONE GIURIDICA E VINCOLI**

### **CONDIZIONE GIURIDICA**

Indicazione generica: proprietà persona giuridica senza scopo di lucro

Indicazione specifica: Fondazione Maria Corti

Indirizzo: Strada Nuova, 65 - 27100 Pavia (PV)

### **ACQUISIZIONE**

Tipo acquisizione: legato

Nome: Pentich, Graziana

Data acquisizione: 2013

Luogo acquisizione: Roma

## **FONTI E DOCUMENTI DI RIFERIMENTO**

### **DOCUMENTAZIONE FOTOGRAFICA**

Codice univoco della risorsa: SC\_OA\_20510-00001\_IMG-0000485714

Genere: documentazione allegata

Tipo: fotografia digitale colore

Autore: Affinito, Mara

Data: 2016/00/00

Codice identificativo: OA\_20510-00001\_0219

Collocazione del file nell'archivio locale: C:\Users\UTENTE\Desktop\Unità 20510

Nome del file originale: OA\_20510-00001\_0219.JPG

### **FONTI E DOCUMENTI**

Genere: documentazione esistente

Tipo: inventario

Autore: Pentich, Graziana

Denominazione: Schedario Pentich Graziana

Nome dell'archivio: Fondazione Maria Corti

Note: Schedario cartaceo predisposto da G. Pentich in ordine cronologico

### **BIBLIOGRAFIA**

Genere: bibliografia specifica

Autore: Lambertini L.

Titolo libro o rivista: Graziana Pentich

Luogo di edizione: Bologna

Anno di edizione: 1999

V., tavv., figg.: p. 134, t. 57

### **MOSTRE [1 / 2]**

Titolo: XVIII Esposizione Internazionale d'Arte di Venezia

Specifiche: l'opera è esposta con il titolo "Studio verticale su verde"

Luogo, sede espositiva, data: Venezia, Biennale, 1956

**MOSTRE [2 / 2]**

Titolo: Pentich

Luogo, sede espositiva, data: Milano, Galleria Schettini, 16-30 giugno 1956

**COMPILAZIONE**

**COMPILAZIONE**

Anno di redazione: 2016

Ente compilatore: Fondazione Maria Corti

Nome: Affinito, Mara

Referente scientifico: Modena, Anna

Referente scientifico: Campiglio, Paolo