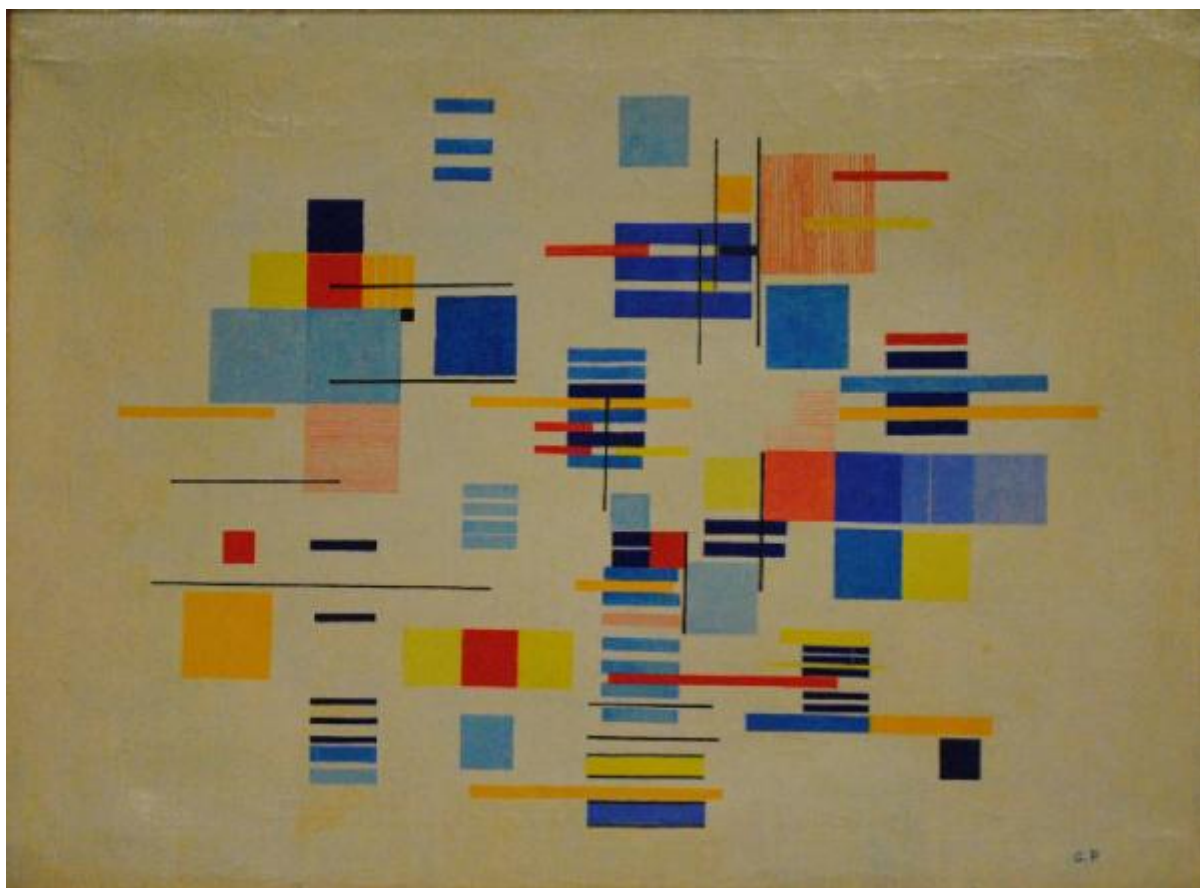


# Equilibrio instabile

Pentich, Graziana



Link risorsa: <https://www.lombardiabeniculturali.it/opere-arte/schede/20510-00011/>

Scheda SIRBeC: <https://www.lombardiabeniculturali.it/opere-arte/schede-complete/20510-00011/>

## **CODICI**

Unità operativa: 20510

Numero scheda: 11

Codice scheda: 20510-00011

Tipo scheda: OA

Livello ricerca: C

### **CODICE UNIVOCO**

Codice regione: 03

Ente schedatore: R03/ Fondazione Maria Corti

Ente competente: S27

## **OGGETTO**

Categoria dell'oggetto: pittura

### **OGGETTO**

Definizione: dipinto

Disponibilità del bene: reale

### **SOGGETTO**

Categoria generale: composizioni di invenzione

Titolo: Equilibrio instabile

## **LOCALIZZAZIONE GEOGRAFICO-AMMINISTRATIVA**

### **INDICAZIONE DEL CONTENITORE FISICO**

Codice del contenitore fisico: 12882

Categoria del contenitore fisico: architettura

### **LOCALIZZAZIONE GEOGRAFICO-AMMINISTRATIVA ATTUALE**

Stato: Italia

Regione: Lombardia

Provincia: PV

Nome provincia: Pavia

Codice ISTAT comune: 018110

Comune: Pavia

### **COLLOCAZIONE SPECIFICA**

Tipologia: palazzo

Denominazione: Palazzo Botta Adorno - complesso

Indirizzo: Piazza Botta, 10(P),9

Collocazione originaria: NO

## **DATI PATRIMONIALI E COLLEZIONI**

### **INVENTARIO**

Denominazione: Schedario Pentich Graziana

Numero: 80

## **CRONOLOGIA**

### **CRONOLOGIA GENERICA**

Secolo: sec. XX

Frazione di secolo: seconda metà

### **CRONOLOGIA SPECIFICA**

Da: 1952

Validità: post

A: 1953

Validità: ante

Motivazione cronologia: iscrizione

## **DEFINIZIONE CULTURALE**

### **AUTORE**

Nome di persona o ente: Pentich, Graziana

Tipo intestazione: P

Dati anagrafici/Periodo di attività: 1920-2013

Motivazione dell'attribuzione: firma

## **DATI TECNICI**

## **MATERIA E TECNICA**

Materia: tela

Tecnica: pittura a olio

## **MISURE**

Unità: cm

Altezza: 45

Larghezza: 60

## **DATI ANALITICI**

### **DESCRIZIONE**

Indicazioni sull'oggetto: L'opera, di ispirazione mondrianea, presenta quadrati e rettangoli di diversi colori su fondo bianco.

Indicazioni sul soggetto: figure geometriche

### **ISCRIZIONI [1 / 3]**

Classe di appartenenza: documentaria

Lingua: ITA

Tecnica di scrittura: a pennello

Tipo di caratteri: lettere capitali

Posizione: recto, in basso a destra

Autore: Pentich, Graziana

Trascrizione: G.P.

### **ISCRIZIONI [2 / 3]**

Classe di appartenenza: documentaria

Lingua: ITA

Tecnica di scrittura: a pennello

Tipo di caratteri: corsivo

Posizione: verso, in alto a destra

Autore: Pentich, Graziana

Trascrizione: GRAZIANA / PENTICH '52 / '53

### **ISCRIZIONI [3 / 3]**

Classe di appartenenza: documentaria

Lingua: ITA

Tecnica di scrittura: a penna

Tipo di caratteri: corsivo

Posizione: verso, al centro

Autore: Pentich, Graziana

Trascrizione: EQUILIBRIO INSTABILE

Notizie storico-critiche

Opera di soggetto astratto con soluzioni ortogonali di ispirazione mondrianea. Potrebbe trattarsi dell'opera registrata da Pentich nel suo personale schedario cartaceo, ora conservato alla Fondazione Maria Corti, con il n. 80 e con il titolo "Equilibrio instabile", come documentato dal cartellino recante la sigla a matita "C 80" apposto sul retro della cornice.

## CONSERVAZIONE

### STATO DI CONSERVAZIONE

Riferimento alla parte: condizioni generali

Stato di conservazione: buono

Fonte: osservazione diretta

## CONDIZIONE GIURIDICA E VINCOLI

### CONDIZIONE GIURIDICA

Indicazione generica: proprietà persona giuridica senza scopo di lucro

Indicazione specifica: Fondazione Maria Corti

Indirizzo: Strada Nuova, 65 - 27100 Pavia (PV)

### ACQUISIZIONE

Tipo acquisizione: legato

Nome: Pentich, Graziana

Data acquisizione: 2013

Luogo acquisizione: Roma

## FONTI E DOCUMENTI DI RIFERIMENTO

### DOCUMENTAZIONE FOTOGRAFICA

Codice univoco della risorsa: SC\_OA\_20510-00011\_IMG-0000485724

Genere: documentazione allegata

Tipo: fotografia digitale colore

Autore: Gramegna, Francesca

Data: 2016/00/00

Codice identificativo: OA\_20510-00011\_0008

Collocazione del file nell'archivio locale: C:\Users\UTENTE\Desktop\Unità 20510

Nome del file originale: OA\_20510-00011\_0008.jpg

#### **FONTI E DOCUMENTI**

Genere: documentazione esistente

Tipo: inventario

Autore: Pentich, Graziana

Denominazione: Schedario Pentich Graziana

Nome dell'archivio: Fondazione Maria Corti

Note: Schedario cartaceo predisposto da G. Pentich secondo ordine cronologico

#### **BIBLIOGRAFIA**

Genere: bibliografia specifica

Autore: Lambertini L.

Titolo contribuito: Graziana Pentich

Luogo di edizione: Bologna

Anno di edizione: 1999

V., tavv., figg.: p. 130, t. 31

#### **MOSTRE**

Titolo: Pitture di Graziana Pentich

Luogo, sede espositiva, data: Venezia, Galleria del Cavallino, 1955

### **COMPILAZIONE**

#### **COMPILAZIONE**

Anno di redazione: 2016

Ente compilatore: Fondazione Maria Corti

Nome: Gramegna, Francesca

Referente scientifico: Modena, Anna

Referente scientifico: Campiglio, Paolo