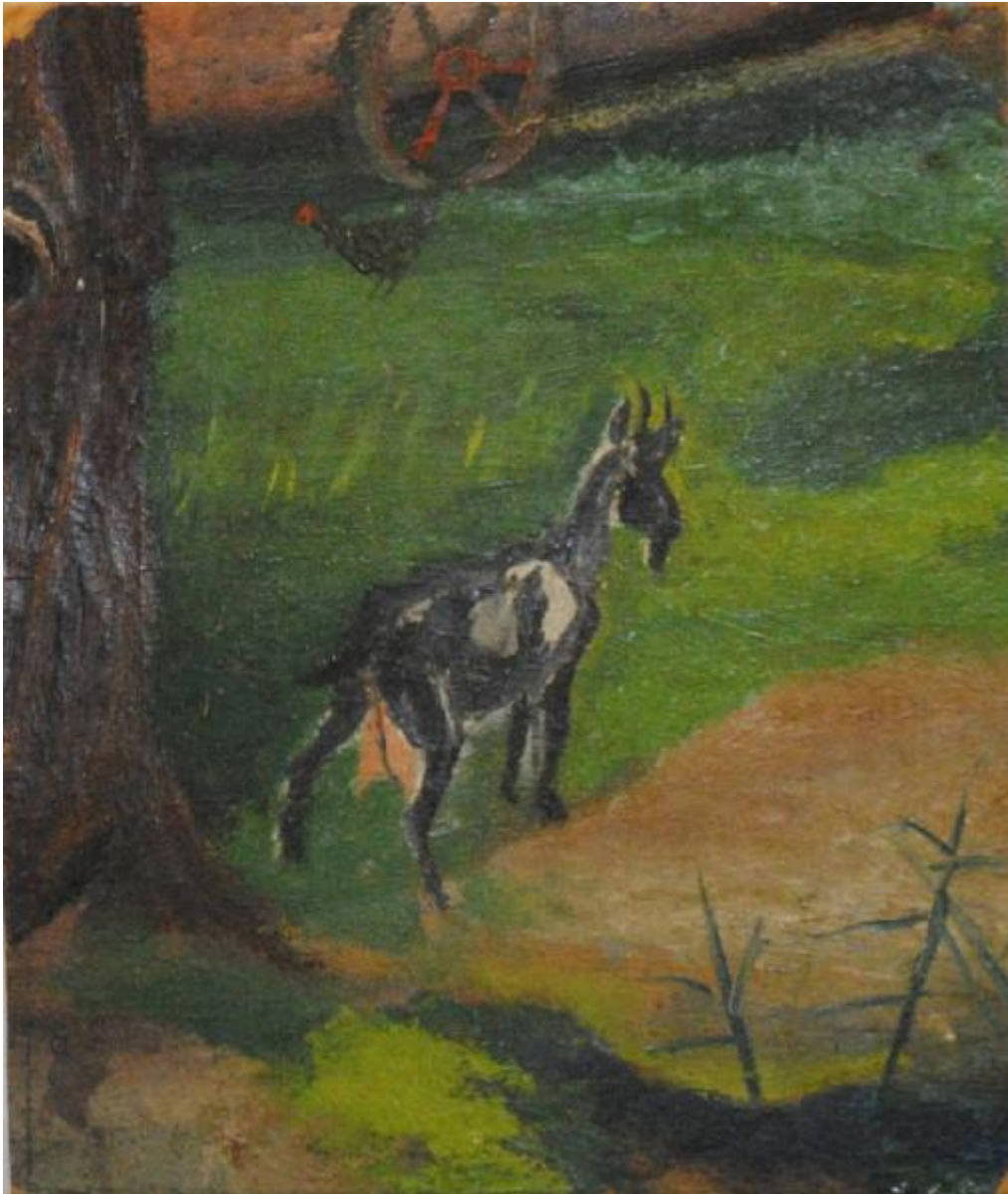


Dipinto

Bartoli Natinguerra, Amerigo



Link risorsa: <https://www.lombardiabeniculturali.it/opere-arte/schede/20510-00040/>

Scheda SIRBeC: <https://www.lombardiabeniculturali.it/opere-arte/schede-complete/20510-00040/>

CODICI

Unità operativa: 20510

Numero scheda: 40

Codice scheda: 20510-00040

Tipo scheda: OA

Livello ricerca: C

CODICE UNIVOCO

Codice regione: 03

Ente schedatore: R03/ Fondazione Maria Corti

Ente competente: S27

OGGETTO

Categoria dell'oggetto: pittura

OGGETTO

Definizione: dipinto

Disponibilità del bene: reale

SOGGETTO

Categoria generale: animali

LOCALIZZAZIONE GEOGRAFICO-AMMINISTRATIVA

INDICAZIONE DEL CONTENITORE FISICO

Codice del contenitore fisico: 24907

Categoria del contenitore fisico: architettura

LOCALIZZAZIONE GEOGRAFICO-AMMINISTRATIVA ATTUALE

Stato: Italia

Regione: Lombardia

Provincia: PV

Nome provincia: Pavia

Codice ISTAT comune: 018110

Comune: Pavia

COLLOCAZIONE SPECIFICA

Tipologia: università

Denominazione: Università di Pavia - complesso

Indirizzo: Corso Strada Nuova, 65

Denominazione struttura conservativa - livello 1: Fondazione Maria Corti

Tipologia struttura conservativa: archivio

Collocazione originaria: NO

Altra denominazione [1 / 4]: Monastero del Leano

Altra denominazione [2 / 4]: Ospedale S. Matteo

Altra denominazione [3 / 4]: Monastero del Leano

Altra denominazione [4 / 4]: Università degli Studi

CRONOLOGIA

CRONOLOGIA GENERICA

Secolo: sec. XX

Frazione di secolo: prima metà

CRONOLOGIA SPECIFICA

Da: 1949

Validità: post

A: 1949

Validità: ante

Motivazione cronologia: iscrizione

DEFINIZIONE CULTURALE

AUTORE

Nome di persona o ente: Bartoli Natinguerra, Amerigo

Tipo intestazione: P

Dati anagrafici/Periodo di attività: 1890-1971

Motivazione dell'attribuzione: firma

DATI TECNICI

MATERIA E TECNICA

Materia: faesite

Tecnica: pittura a olio

MISURE

Unità: cm

Altezza: 20.5

Larghezza: 17.5

DATI ANALITICI

DESCRIZIONE

Indicazioni sull'oggetto

L'opera raffigura uno scorcio agreste: accanto a un albero si trovano una capra e una gallina, mentre in secondo piano si nota la ruota di un carro.

Indicazioni sul soggetto [1 / 3]: Paesaggio

Indicazioni sul soggetto [2 / 3]: Animali

Indicazioni sul soggetto [3 / 3]: Oggetti

ISCRIZIONI

Classe di appartenenza: documentaria

Lingua: ITA

Tecnica di scrittura: a penna

Tipo di caratteri: corsivo

Posizione: verso, in alto

Autore: Bartoli, A.

Trascrizione: AL COMPAGNO / GATTO / A. BARTOLI / 10-9-49

CONSERVAZIONE

STATO DI CONSERVAZIONE

Riferimento alla parte: condizioni generali

Stato di conservazione: discreto

Indicazioni specifiche: danneggiamento degli angoli della tavola

Fonte: osservazione diretta

CONDIZIONE GIURIDICA E VINCOLI

CONDIZIONE GIURIDICA

Indicazione generica: proprietà persona giuridica senza scopo di lucro

Indicazione specifica: Fondazione Maria Corti

Indirizzo: Strada Nuova, 65 - 27100 Pavia (PV)

ACQUISIZIONE

Tipo acquisizione: legato

Nome: Pentich, Graziana

Data acquisizione: 2013

Luogo acquisizione: Roma

FONTI E DOCUMENTI DI RIFERIMENTO

DOCUMENTAZIONE FOTOGRAFICA

Codice univoco della risorsa: SC_OA_20510-00040_IMG-0000485751

Genere: documentazione allegata

Tipo: fotografia digitale colore

Autore: Affinito, Mara

Data: 2016/00/00

Codice identificativo: OA_20510-00038_0029

Collocazione del file nell'archivio locale: C:\Users\UTENTE\Desktop\Unità 20510

Nome del file originale: OA_20510-00038_0029.jpg

COMPILAZIONE

COMPILAZIONE

Anno di redazione: 2016

Ente compilatore: Fondazione Maria Corti

Nome: Affinito, Mara

Referente scientifico: Modena, Anna

Referente scientifico: Campiglio, Paolo