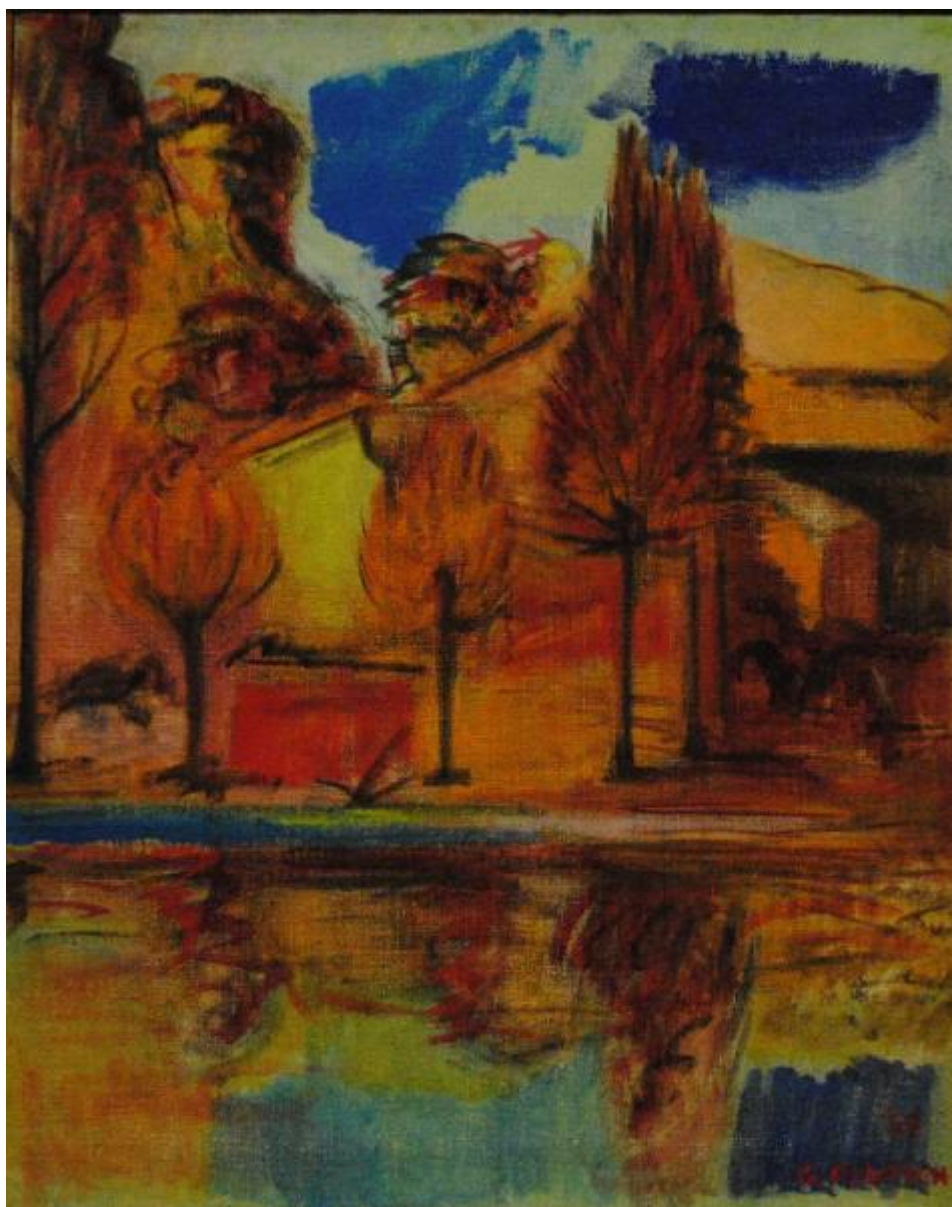


## Studio di paesaggio (da Raffaello)

Pentich, Graziana



Link risorsa: <https://www.lombardiabeniculturali.it/opere-arte/schede/20520-00005/>

Scheda SIRBeC: <https://www.lombardiabeniculturali.it/opere-arte/schede-complete/20520-00005/>

## **CODICI**

Unità operativa: 20520

Numero scheda: 5

Codice scheda: 20520-00005

Tipo scheda: OA

Livello ricerca: C

### **CODICE UNIVOCO**

Codice regione: 03

Ente schedatore: R03/ Fondazione Maria Corti

Ente competente: S27

## **OGGETTO**

Categoria dell'oggetto: pittura

### **OGGETTO**

Definizione: dipinto

### **SOGGETTO**

Categoria generale: paesaggio

Identificazione: paesaggio

Titolo: Studio di paesaggio (da Raffaello)

## **LOCALIZZAZIONE GEOGRAFICO-AMMINISTRATIVA**

### **INDICAZIONE DEL CONTENITORE FISICO**

Codice del contenitore fisico: 24907

Categoria del contenitore fisico: architettura

### **LOCALIZZAZIONE GEOGRAFICO-AMMINISTRATIVA ATTUALE**

Stato: Italia

Regione: Lombardia

Provincia: PV

Nome provincia: Pavia

Codice ISTAT comune: 018110

Comune: Pavia

### **COLLOCAZIONE SPECIFICA**

Tipologia: università

Denominazione: Università di Pavia - complesso

Indirizzo: Corso Strada Nuova, 65

Denominazione struttura conservativa - livello 1: Fondazione Maria Corti

Tipologia struttura conservativa: archivio

Collocazione originaria: NO

Altra denominazione [1 / 4]: Ospedale S. Matteo

Altra denominazione [2 / 4]: Monastero del Leano

Altra denominazione [3 / 4]: Monastero del Leano

Altra denominazione [4 / 4]: Università degli Studi

## **DATI PATRIMONIALI E COLLEZIONI**

### **INVENTARIO**

Denominazione: Schedario Pentich Graziana

Numero: 163

## **CRONOLOGIA**

### **CRONOLOGIA GENERICA**

Secolo: sec. XX

Frazione di secolo: seconda metà

### **CRONOLOGIA SPECIFICA**

Da: 1959

Validità: post

A: 1959

Validità: ante

Motivazione cronologia: nota manoscritta

## **DEFINIZIONE CULTURALE**

### **AUTORE**

Nome di persona o ente: Pentich, Graziana

Tipo intestazione: P

Dati anagrafici/Periodo di attività: 1920-2013

Motivazione dell'attribuzione: firma

## DATI TECNICI

### MATERIA E TECNICA

Materia: tela

Tecnica: pittura a tempera

### MISURE

Unità: cm

Altezza: 74

Larghezza: 60

## DATI ANALITICI

### DESCRIZIONE

Indicazioni sull'oggetto

L'opera presenta una sottile cornice di legno e raffigura uno scorcio paesaggistico con corso d'acqua nel quale si riflettono le sagome degli alberi; composizione pittorica in cui dominano le sfumature del rosso.

Indicazioni sul soggetto [1 / 2]: Paesaggio

Indicazioni sul soggetto [2 / 2]: Piante

### ISCRIZIONI [1 / 2]

Classe di appartenenza: documentaria

Lingua: ITA

Tecnica di scrittura: a pennello

Tipo di caratteri: lettere capitali

Posizione: recto, in basso a destra

Autore: Pentich, Graziana

Trascrizione: '59 / G. PENTICH

### ISCRIZIONI [2 / 2]

Classe di appartenenza: documentaria

Lingua: ITA

Tecnica di scrittura: a pennello

Tipo di caratteri: corsivo

Posizione: verso, in alto

Autore: Pentich, Graziana

Trascrizione: GRAZIANA PENTICH - STUDIO DI PAESAGGIO 1959 / (DA RAFFAELLO)

### **STEMMI, EMBLEMI, MARCHI**

Classe di appartenenza: cartellino

Identificazione: "Premio Arezzo" di pittura

Quantità: 1

Posizione: verso

Notizie storico-critiche

L'opera è nominata dalla pittrice nel suo schedario con il titolo "Paesaggio (studio da un particolare del dipinto Santa Caterina d'Alessandria di Raffaello)". Dal cartellino del "Premio Arezzo" di pittura si evince che l'opera è stata esposta con il prezzo di Lire 100.000.

## **CONSERVAZIONE**

### **STATO DI CONSERVAZIONE**

Stato di conservazione: discreto

Indicazioni specifiche: tela poco tensionata

Fonte: osservazione diretta

## **CONDIZIONE GIURIDICA E VINCOLI**

### **CONDIZIONE GIURIDICA**

Indicazione generica: proprietà persona giuridica senza scopo di lucro

Indicazione specifica: Fondazione Maria Corti

Indirizzo: Strada Nuova, 65 - 27100 Pavia (PV)

### **ACQUISIZIONE**

Tipo acquisizione: legato

Nome: Pentich, Graziana

Data acquisizione: 2013

Luogo acquisizione: Roma

## **FONTI E DOCUMENTI DI RIFERIMENTO**

## DOCUMENTAZIONE FOTOGRAFICA

Codice univoco della risorsa: SC\_OA\_20520-00005\_IMG-0000485773

Genere: documentazione allegata

Tipo: fotografia digitale colore

Autore: Gramegna, Francesca

Data: 2016/00/00

Codice identificativo: OA\_20520-00005\_0053

Collocazione del file nell'archivio locale: C:\Users\UTENTE\Desktop\Unità 20520

Nome del file originale: OA\_20520-00005\_0053.jpg

## FONTI E DOCUMENTI

Genere: documentazione esistente

Tipo: inventario

Autore: Pentich, Graziana

Denominazione: Schedario Pentich Graziana

Nome dell'archivio: Fondazione Maria Corti

## MOSTRE

Titolo: "Premio Arezzo" di pittura

Specifiche: L'opera è stata esposta con il titolo "Paesaggio antico (1959)"

Luogo, sede espositiva, data: Arezzo, 1959

## COMPILAZIONE

### COMPILAZIONE

Anno di redazione: 2016

Ente compilatore: Fondazione Maria Corti

Nome: Gramegna, Francesca

Referente scientifico: Modena, Anna

Referente scientifico: Campiglio, Paolo