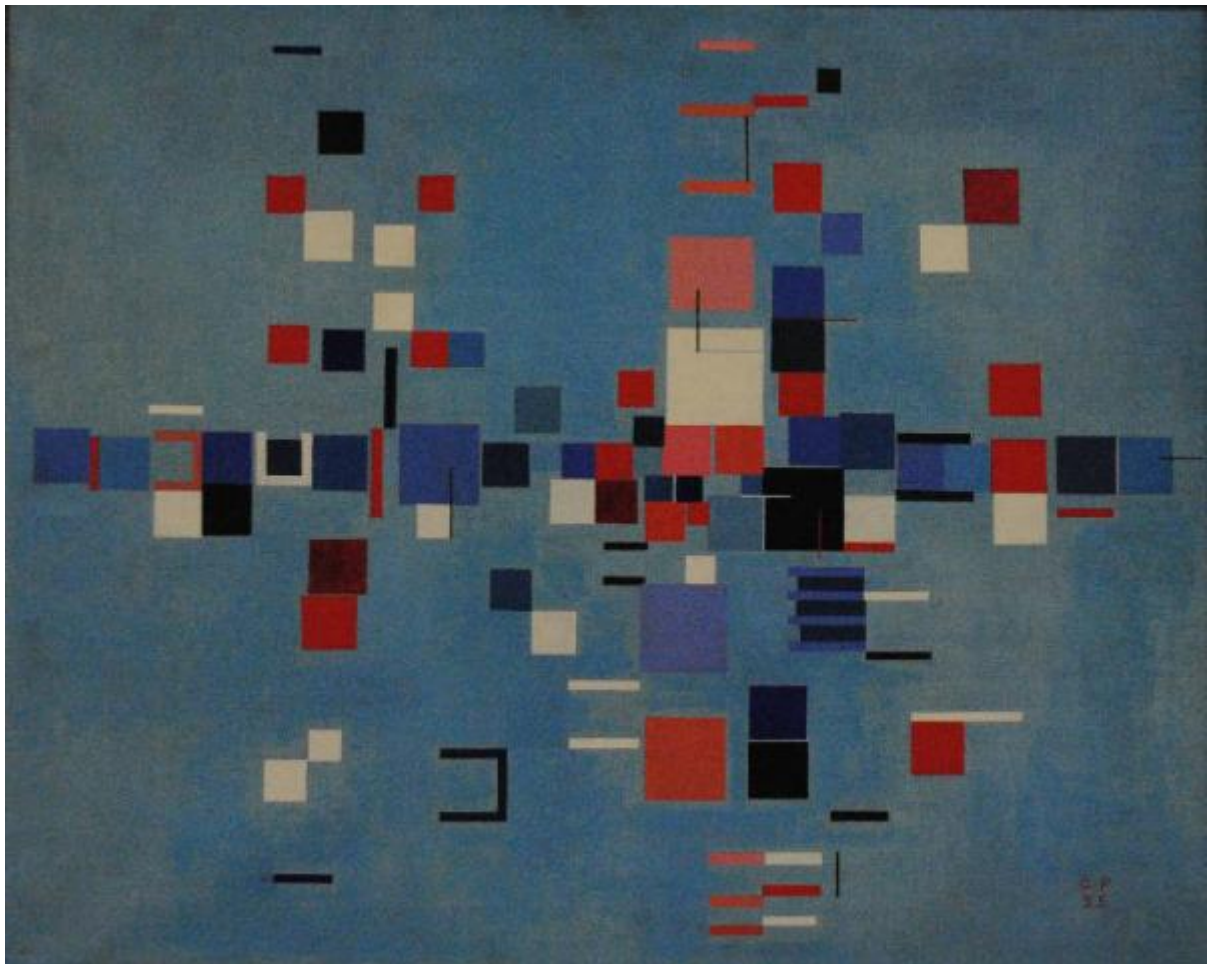


Variazioni timbriche (in campo azzurro)

Pentich, Graziana



Link risorsa: <https://www.lombardiabeniculturali.it/opere-arte/schede/20520-00006/>

Scheda SIRBeC: <https://www.lombardiabeniculturali.it/opere-arte/schede-complete/20520-00006/>

CODICI

Unità operativa: 20520

Numero scheda: 6

Codice scheda: 20520-00006

Tipo scheda: OA

Livello ricerca: C

CODICE UNIVOCO

Codice regione: 03

Ente schedatore: R03/ Fondazione Maria Corti

Ente competente: S27

OGGETTO

Categoria dell'oggetto: pittura

OGGETTO

Definizione: dipinto

SOGGETTO

Categoria generale: composizioni di invenzione

Titolo: Variazioni timbriche (in campo azzurro)

LOCALIZZAZIONE GEOGRAFICO-AMMINISTRATIVA

INDICAZIONE DEL CONTENITORE FISICO

Codice del contenitore fisico: 24907

Categoria del contenitore fisico: architettura

LOCALIZZAZIONE GEOGRAFICO-AMMINISTRATIVA ATTUALE

Stato: Italia

Regione: Lombardia

Provincia: PV

Nome provincia: Pavia

Codice ISTAT comune: 018110

Comune: Pavia

COLLOCAZIONE SPECIFICA

Tipologia: università

Denominazione: Università di Pavia - complesso

Indirizzo: Corso Strada Nuova, 65

Denominazione struttura conservativa - livello 1: Fondazione Maria Corti

Tipologia struttura conservativa: archivio

Collocazione originaria: NO

Altra denominazione [1 / 4]: Ospedale S. Matteo

Altra denominazione [2 / 4]: Ospedale S. Matteo

Altra denominazione [3 / 4]: Monastero del Leano

Altra denominazione [4 / 4]: Università degli Studi

DATI PATRIMONIALI E COLLEZIONI

INVENTARIO

Denominazione: Schedario Pentich Graziana

Numero: 103

CRONOLOGIA

CRONOLOGIA GENERICA

Secolo: sec. XX

Frazione di secolo: seconda metà

CRONOLOGIA SPECIFICA

Da: 1955

Validità: post

A: 1955

Validità: ante

Motivazione cronologia: iscrizione

DEFINIZIONE CULTURALE

AUTORE

Nome di persona o ente: Pentich, Graziana

Tipo intestazione: P

Dati anagrafici/Periodo di attività: 1920-2013

Motivazione dell'attribuzione: firma

DATI TECNICI

MATERIA E TECNICA

Materia: tela

Tecnica: pittura a olio

MISURE

Unità: cm

Altezza: 65

Larghezza: 80

DATI ANALITICI

DESCRIZIONE

Indicazioni sull'oggetto

Tela con sottile cornice di legno. Composizione d'invenzione di ispirazione mondrianea su fondo azzurro.

Indicazioni sul soggetto: Figure geometriche

ISCRIZIONI [1 / 3]

Classe di appartenenza: documentaria

Lingua: ITA

Tecnica di scrittura: a pennello

Tipo di caratteri: lettere capitali

Posizione: recto, in basso a destra

Autore: Pentich, Graziana

Trascrizione: G. P. / '55

ISCRIZIONI [2 / 3]

Classe di appartenenza: documentaria

Lingua: ITA

Tecnica di scrittura: a pennello

Tipo di caratteri: corsivo

Posizione: verso, in alto a destra

Autore: Pentich, Graziana

Trascrizione: GRAZIANA PENTICH

ISCRIZIONI [3 / 3]

Classe di appartenenza: documentaria

Lingua: ITA

Tecnica di scrittura: a penna

Tipo di caratteri: corsivo

Posizione: verso

Autore: Pentich, Graziana

Trascrizione: G. PENTICH, '55 / VARIAZIONI TIMBRICHE / (IN CAMPO AZZURRO)

STEMMI, EMBLEMI, MARCHI [1 / 2]

Classe di appartenenza: cartellino

Identificazione: XXVIII Biennale Internazionale d'Arte di Venezia

Quantità: 2

Posizione: verso e cornice

STEMMI, EMBLEMI, MARCHI [2 / 2]

Classe di appartenenza: timbro

Quantità: 1

Posizione: verso

Descrizione: Il timbro riporta la seguente dicitura "Biennale di Venezia / Opera esaminata il / 3 apr. 1956"

Notizie storico-critiche

Opera di oggetto astratto, con soluzioni geometriche di ispirazione mondrianea. L'opera è stata esposta alla XXVIII Biennale di Venezia con il titolo "Accordi indiani".

CONSERVAZIONE

STATO DI CONSERVAZIONE

Stato di conservazione: discreto

Indicazioni specifiche: piccole cadute di colore

Fonte: osservazione diretta

CONDIZIONE GIURIDICA E VINCOLI

CONDIZIONE GIURIDICA

Indicazione generica: proprietà persona giuridica senza scopo di lucro

Indicazione specifica: Fondazione Maria Corti

Indirizzo: Strada Nuova, 65 - 27100 Pavia (PV)

ACQUISIZIONE

Tipo acquisizione: legato

Nome: Pentich, Graziana

Data acquisizione: 2013

Luogo acquisizione: Roma

FONTI E DOCUMENTI DI RIFERIMENTO

DOCUMENTAZIONE FOTOGRAFICA

Codice univoco della risorsa: SC_OA_20520-00006_IMG-0000485774

Genere: documentazione allegata

Tipo: fotografia digitale colore

Autore: Affinito, Mara

Data: 2016/00/00

Codice identificativo: OA_20520-00006_0054

Collocazione del file nell'archivio locale: C:\Users\UTENTE\Desktop\Unità 20520

Nome del file originale: OA_20520-00006_0054.jpg

FONTI E DOCUMENTI

Genere: documentazione esistente

Tipo: inventario

Autore: Pentich, Graziana

Denominazione: Schedario Pentich Graziana

Nome dell'archivio: Fondazione Maria Corti

BIBLIOGRAFIA

Genere: bibliografia specifica

Autore: Lambertini L.

Titolo libro o rivista: Graziana Pentich

Luogo di edizione: Bologna

Anno di edizione: 1999

V., tavv., figg.: p. 134, t. 54

COMPILAZIONE

COMPILAZIONE

Anno di redazione: 2016

Ente compilatore: Fondazione Maria Corti

Nome: Affinito, Mara

Referente scientifico: Modena, Anna

Referente scientifico: Campiglio, Paolo