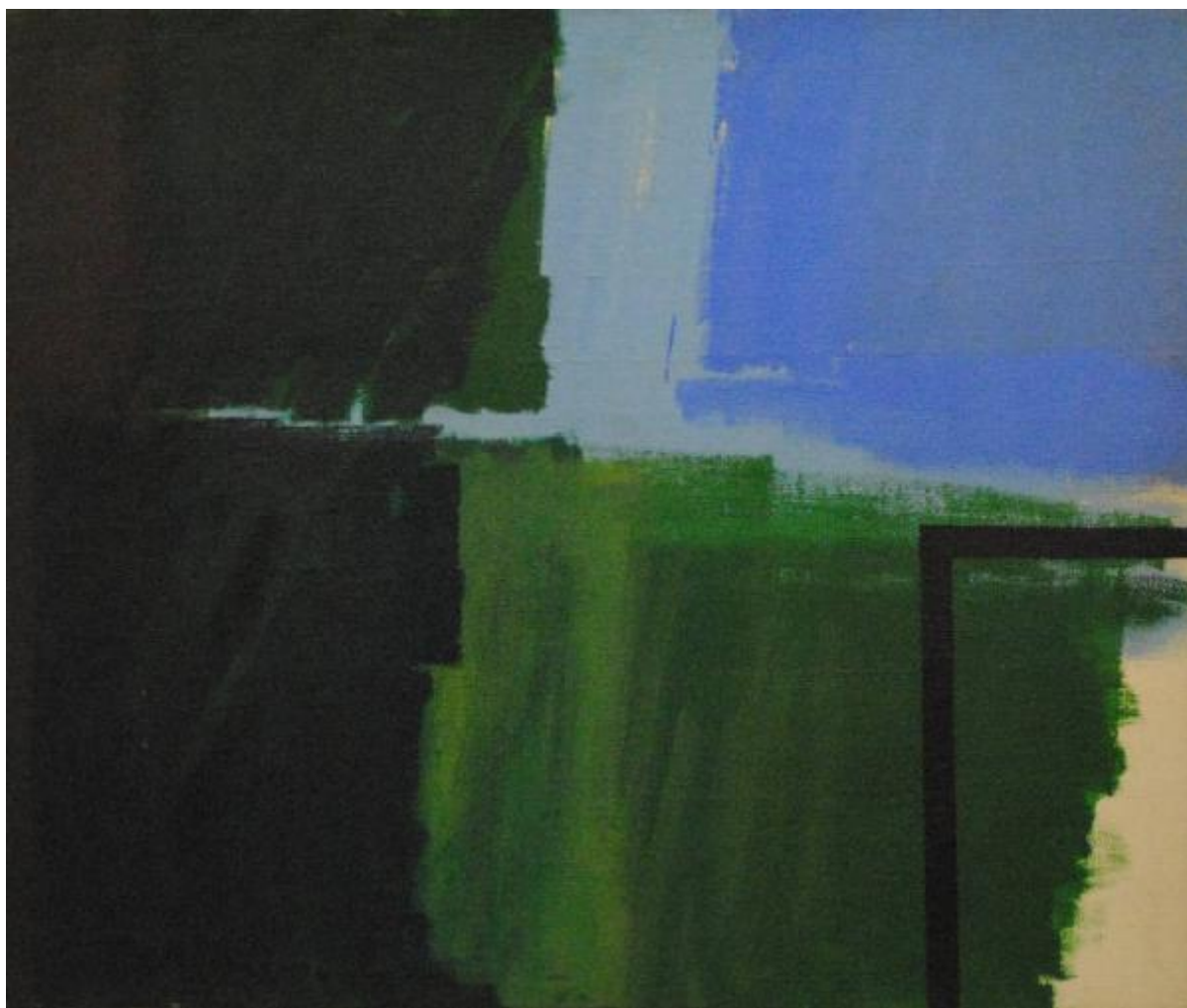


# Angolo retto e piani emergenti

Pentich, Graziana



Link risorsa: <https://www.lombardiabenculturali.it/opere-arte/schede/20520-00069/>

Scheda SIRBeC: <https://www.lombardiabenculturali.it/opere-arte/schede-complete/20520-00069/>

## **CODICI**

Unità operativa: 20520

Numero scheda: 69

Codice scheda: 20520-00069

Tipo scheda: OA

Livello ricerca: C

## **CODICE UNIVOCO**

Codice regione: 03

Ente schedatore: R03/ Fondazione Maria Corti

Ente competente: S27

## **OGGETTO**

Categoria dell'oggetto: pittura

### **OGGETTO**

Definizione: dipinto

Disponibilità del bene: reale

### **SOGGETTO**

Categoria generale: composizioni di invenzione

Titolo: Angolo retto e piani emergenti

## **LOCALIZZAZIONE GEOGRAFICO-AMMINISTRATIVA**

### **INDICAZIONE DEL CONTENITORE FISICO**

Codice del contenitore fisico: 24907

Categoria del contenitore fisico: architettura

### **LOCALIZZAZIONE GEOGRAFICO-AMMINISTRATIVA ATTUALE**

Stato: Italia

Regione: Lombardia

Provincia: PV

Nome provincia: Pavia

Codice ISTAT comune: 018110

Comune: Pavia

### **COLLOCAZIONE SPECIFICA**

Tipologia: università

Denominazione: Università di Pavia - complesso

Indirizzo: Corso Strada Nuova, 65

Denominazione struttura conservativa - livello 1: Fondazione Maria Corti

Tipologia struttura conservativa: archivio

Collocazione originaria: NO

Altra denominazione [1 / 4]: Ospedale S. Matteo

Altra denominazione [2 / 4]: Monastero del Leano

Altra denominazione [3 / 4]: Monastero del Leano

Altra denominazione [4 / 4]: Università degli Studi

## **DATI PATRIMONIALI E COLLEZIONI**

### **INVENTARIO**

Denominazione: Schedario Pentich Graziana

Numero: 345

## **CRONOLOGIA**

### **CRONOLOGIA GENERICA**

Secolo: sec. XX

Frazione di secolo: terzo quarto

### **CRONOLOGIA SPECIFICA**

Da: 1974

Validità: post

A: 1974

Validità: ante

Motivazione cronologia: nota manoscritta

## **DEFINIZIONE CULTURALE**

### **AUTORE**

Nome di persona o ente: Pentich, Graziana

Tipo intestazione: P

Dati anagrafici/Periodo di attività: 1920-2013

Motivazione dell'attribuzione: firma

## DATI TECNICI

### MATERIA E TECNICA

Materia: tela

Tecnica: pittura a olio

### MISURE

Unità: cm

Altezza: 99

Larghezza: 119

## DATI ANALITICI

### DESCRIZIONE

Indicazioni sull'oggetto

Composizione d'invenzione articolata in superfici cromatiche verdi e azzurre con un inserto di due linee spezzate nere, ortogonali tra loro, in basso a destra.

Indicazioni sul soggetto: Segni

### ISCRIZIONI [1 / 5]

Classe di appartenenza: documentaria

Lingua: ITA

Tecnica di scrittura: a pennello

Tipo di caratteri: corsivo

Posizione: recto, in basso, a sinistra

Autore: Pentich, Graziana

Trascrizione: PENTICH '74

### ISCRIZIONI [2 / 5]

Classe di appartenenza: documentaria

Lingua: ITA

Tecnica di scrittura: a penna

Tipo di caratteri: corsivo

Posizione: verso, in alto, a sinistra

Autore: Pentich, Graziana

Trascrizione: G. PENTICH '74-'75 / ANGOLO RETTO E PIANI / EMERGENTI

**ISCRIZIONI [3 / 5]**

Classe di appartenenza: documentaria

Lingua: ITA

Tecnica di scrittura: a penna

Tipo di caratteri: corsivo

Posizione: verso, sul telaio

Autore: Pentich, Graziana

Trascrizione: ANGOLO RETTO E PIANI EMERGENTI '74-'75

**ISCRIZIONI [4 / 5]**

Classe di appartenenza: documentaria

Lingua: ITA

Tecnica di scrittura: a penna

Tipo di caratteri: corsivo

Posizione: verso, sul telaio

Autore: Pentich, Graziana

Trascrizione: G. PENTICH [scritta rovesciata]

**ISCRIZIONI [5 / 5]**

Classe di appartenenza: documentaria

Lingua: ITA

Tecnica di scrittura: a penna

Tipo di caratteri: corsivo

Posizione: verso, sul telaio

Trascrizione: TITOLO PROVVISORIO: PICCOLA FINESTRA [scritta cancellata]

Notizie storico-critiche

L'opera è pubblicata nel catalogo di L. Lambertini (1999) con la data 1974-75, così riportata anche dalla pittrice sul verso della tela.

---

**CONSERVAZIONE**

## STATO DI CONSERVAZIONE

Riferimento alla parte: condizioni generali

Stato di conservazione: buono

Fonte: osservazione diretta

## CONDIZIONE GIURIDICA E VINCOLI

### CONDIZIONE GIURIDICA

Indicazione generica: proprietà persona giuridica senza scopo di lucro

Indicazione specifica: Fondazione Maria Corti

Indirizzo: Strada Nuova, 65 - 27100 Pavia (PV)

### ACQUISIZIONE

Tipo acquisizione: legato

Nome: Pentich, Graziana

Data acquisizione: 2013

Luogo acquisizione: Roma

## FONTI E DOCUMENTI DI RIFERIMENTO

### DOCUMENTAZIONE FOTOGRAFICA

Codice univoco della risorsa: SC\_OA\_20520-00069\_IMG-0000485830

Genere: documentazione allegata

Tipo: fotografia digitale colore

Autore: Affinito, Mara

Data: 2016/00/00

Codice identificativo: OA\_20520-00062\_0111

Collocazione del file nell'archivio locale: C:\Users\UTENTE\Desktop\Unità 20520

Nome del file originale: OA\_20520-00062\_0111.jpg

### FONTI E DOCUMENTI

Genere: documentazione esistente

Tipo: inventario

Autore: Pentich, Graziana

Denominazione: Schedario Pentich Graziana

Nome dell'archivio: Fondazione Maria Corti

Note: Schedario cartaceo predisposto da G. Pentich in ordine cronologico

### **BIBLIOGRAFIA**

Genere: bibliografia specifica

Autore: Lambertini L.

Titolo libro o rivista: Graziana Pentich

Luogo di edizione: Bologna, Bora

Anno di edizione: 1999

V., tavv., figg.: p. 78, t. 75; p. 161, t. 276

### **COMPILAZIONE**

#### **COMPILAZIONE**

Anno di redazione: 2016

Ente compilatore: Fondazione Maria Corti

Nome: Affinito, Mara

Referente scientifico: Modena, Anna

Referente scientifico: Campiglio, Paolo